

Erhebungsbogen

B

Projekt	Biotopkartierung Hamburg	Interne Nr.	40623
		DK5 DK5-GK	6846 6848
Handlungsbedarf	Nein	DK5 - Name	Hummelsbüttel-Nord
Bearbeitung	ENS	Biotop-Nr. alt	68 93
Räumliche Abbildung	Fläche	Kartierung	10.06.2002
Anzahl Abschnitte	1	Fläche / Länge [m²/m]	11807,9995
		Breite (lineare Abb.) [m]	

Gesetzlicher Schutz **_ kein gesetzl. Schutz kein gesetzlich geschütztes Biotop** **Schutz nur teilweise** **Nein**

Gesamtbewertung	6 Wertvoll
– Alter	6 Biotop mittleren Alters, 50 bis 100 Jahre
– Belastungsgrad	5 Flächenhaft mittlere oder örtlich starke Belastung
– Ökolog. Funktion	6 Hohe Bedeutung in einem Biotopkomplex, für den lokalen Biotopverbund oder als Puffer
– Seltenheit	6 Seltener Biotoptyp, ohne seltene oder bedrohte Pflges., ungesättigtes Artenspektrum, reliktsche RL-Arten

Bestandsbeschreibung

Birken-Eichenwald mittlerer Standorte mit Übergängen zum feuchten Eichenmischwald.

Vorkommen an Biotoptypen

1	TF	Typ	HF	F.Anteil
2	BTYP	Biotoptyp		- gesetzl. Grundl.
3	Zusatz	Zusatz zum Biotoptypen		
4	LRT	Lebensraumtyp		
1	1		Ja	100 %
2	WQM	Sonstiger Eichenmischwald (2000)		
3	2	schwaches bis mittleres Baumholz, Brusthöhendurchmesser 13 - < 50 cm (2)		

Räumliche Lage

Lagebeschreibung	Zwischen NSG Raakmoor und Siedlung Altenmoor.		
Nachbarnutzung/en	Erholung Wohnen		
Rechtswert (X)	568555	Hochwert (Y)	5946658
Bezirk	Wandsbek	Naturraum	Geestplatten westlich der Alster (696.01)
Stadtteil (OT-Nr.)	Hummelsbüttel (520)	Gemarkung	Hummelsbüttel (530)
Digitaler Grünplan	<input checked="" type="checkbox"/> Hafengesamtgebiet	<input type="checkbox"/> Ramsargebiet	<input type="checkbox"/> EG-Vogelschutzgeb.
Ausgleichsflächen	<input type="checkbox"/> Biosphärenreservat	<input type="checkbox"/> Nationalpark	<input type="checkbox"/>
NSG / ND / LSG	LSG Langenhorn, Fuhlsbüttel, Kl. Borstel [HH-2018 / Anteil: 1%], NSG Raakmoor [HH-507 / Anteil: 99%]		
FFH-GEBIET			
Wasserschutzgebiet			

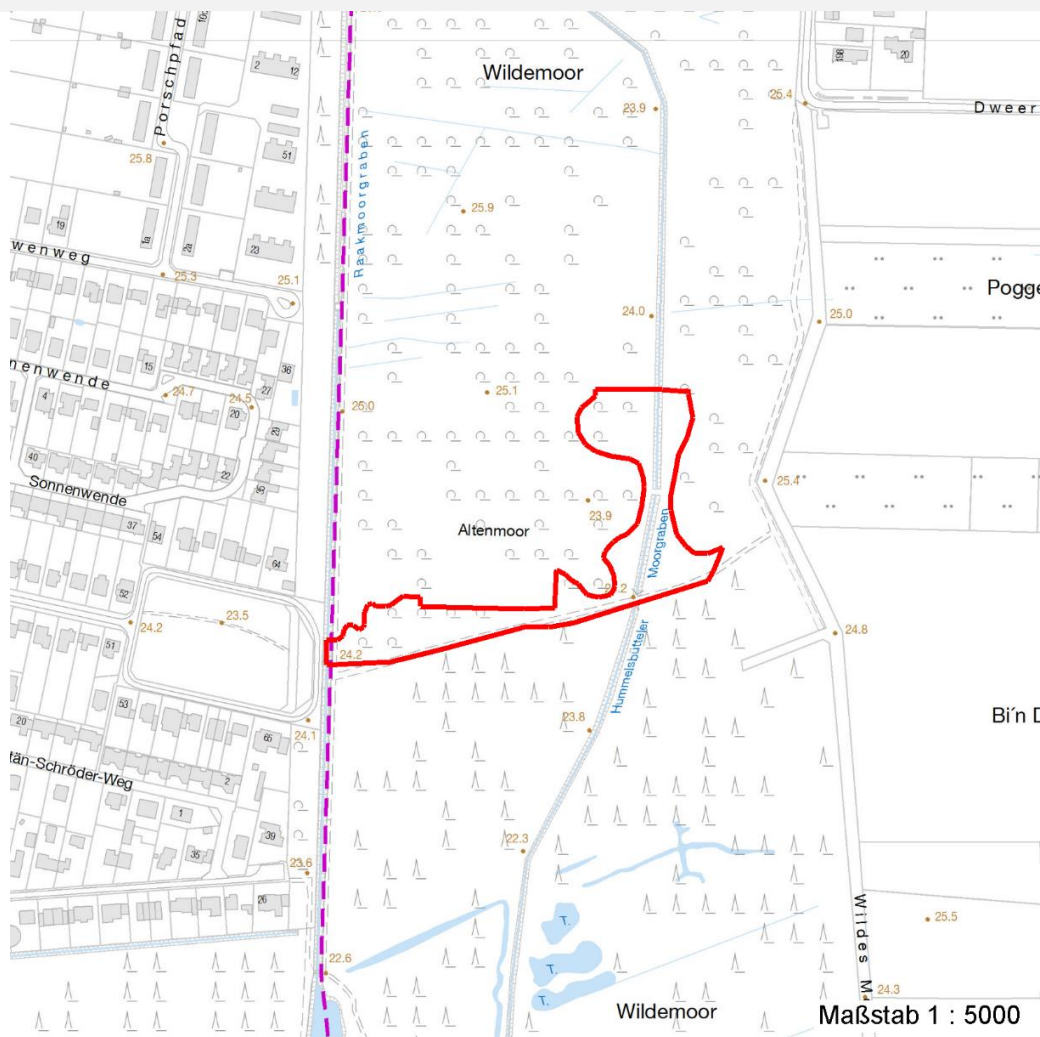
Erhebungsbogen

B

Projekt	Biotopkartierung Hamburg	Interne Nr.	40623
		DK5 DK5-GK	6846 6848
		DK5 - Name	Hummelsbüttel-Nord
Handlungsbedarf	Nein	Biotop-Nr. alt	68 93
Bearbeitung	ENS	Kartierung	10.06.2002
Räumliche Abbildung	Fläche	Fläche / Länge [m²/m]	11807,9995
Anzahl Abschnitte	1	Breite (lineare Abb.) [m]	

Räumliche Lage

Karte



Weitere Erhebungsbögen

Interne Nr.	Interne Nr. Zuordnung	DK5	Biotop-Nr.	Kartierung	Zuordnung	DK5 (GK)	Biotop-Nr. (alt)
40623	40618	6846	68	21.09.2011	K	6848	93
40623	40474	6846	19	15.09.1995	<	6848	29

Zuordnung: N = nachfolgende Kartierung, K = weitere Kartierungen (zeitlich vorher oder nachher)

Foto

Interne Nr.	Index	Dateiname	Aufnahmerichtung
11621	0	6846_68_100602_1.JPG	0

Weitere Angaben

Merkmal	Wert
Auswertung	
Schutzvorschlag	NSG - Naturschutzgebiet

Erhebungsbogen

B

Projekt	Biotopkartierung Hamburg	Interne Nr.	40623
		DK5 DK5-GK	6846 6848
Handlungsbedarf	Nein	DK5 - Name	Hummelsbüttel-Nord
Bearbeitung	ENS	Biotop-Nr. alt	68 93
Räumliche Abbildung	Fläche	Kartierung	10.06.2002
Anzahl Abschnitte	1	Fläche / Länge [m²/m]	11807,9995
		Breite (lineare Abb.) [m]	

Foto

Fotodatei	6846_68_100602_1.JPG	Fotodatei	
Bildbeschreibung		Bildbeschreibung	
Aufnahmerichtung	O	Aufnahmerichtung	



Teilflächenbeschreibung

Teilflächentyp		Teilflächen-Nr.	1
Biotoptyp	Sonstiger Eichenmischwald (2000)	Biotoptyp	WQM
- Zusatz	schwaches bis mittleres Baumholz, Brusthöhendurchmesser 13 - < 50 cm (2)	- gesetzl. Grundl.	
FFH-LRT		FFH-LRT	
Beschreibung	Standort: Gley	Entw.potential LRT	
		Hauptfläche	Ja
		Flächenanteil	100 %
		FFH-Unters.Fläche	Nein
		Saatgutfläche	Nein

Weitere Angaben

Merkmal	Wert
Boden	
Humosität	h3 - (mittel) humos
Humusform	ro - Rohhumus
Feuchte	6 - mäßig feucht und wechselfeucht
Stickstoffgehalt	3 - stickstoffarm
Standort, Relief	
Neigung - Gelände	N0 - nicht geneigt (<2 %)
Ausrichtung	FL - flach, keine Exposition
Belichtung	6 - halbsonnig bis halbschattig
Luft	windberuhigt

Erhebungsbogen

B

Projekt	Biotopkartierung Hamburg		Interne Nr.	40623
			DK5 DK5-GK	6846 6848
Handlungsbedarf	Nein		DK5 - Name	Hummelsbüttel-Nord
Bearbeitung	ENS	Kopie	Biotop-Nr. alt	68 93
Räumliche Abbildung	Fläche	Nein	Kartierung	10.06.2002
Anzahl Abschnitte	1		Fläche / Länge [m²/m]	11807,9995
			Breite (lineare Abb.) [m]	

Zeigerwerte der Pflanzenartenliste (Auswertung)

Standort	Belichtung	halbsonnig bis halbschattig	6,4
Boden	Feuchte	feucht	7,2
	Stickstoff (N)	mäßig bis stickstoffarm	3,8
	Reaktion	sauer	3
Vegetation	Mahdverträglichkeit	schnittempfindlich (nur Herbstschnitt vertragend)	2,5
Zeigerwerte	Futterwert	sehr geringwertiges Futter	2
	Wechselfeuchteanzeiger		0
	Giftpflanzen		0
	Überschw.anzeiger		0

Pflanzenartenliste

Gruppe / Pflanzenart	MS	M	W	Vs	St	PA	Ph	Sz	VS	V	G	cf	§	Rote Liste			
														HH	ND	SH	D
Tracheobionta (Gefäßpflanzen)																	
Betula pubescens (Moor-Birke)	7	d		B1													
Dryopteris dilatata (Breitblättriger Wurmfarne)	7	z		K1													
Fagus sylvatica (Rotbuche)	7	z		B1													
Geum urbanum (Echte Nelkenwurz)	7	z		K1													
Larix kaempferi (Japanische Lärche)	7	z		B1													
Molinia caerulea (Blaues Pfeifengras)	7	h		K1													
Quercus robur (Stiel-Eiche)	7	z		B1													
Quercus robur (Stiel-Eiche)	7	z		K1													
Quercus rubra (Rot-Eiche)	7	z		B1													
Rubus fruticosus agg. (Artengruppe Echte Brombeere)	7	z		S													
Rubus idaeus (Himbeere)	7	h		S													
Anzahl Rote Liste Arten																	
Anzahl Arten														10			

MS: Mengensystem; M: Mengenangabe, W: Bewertung der Art (FFH-Monitoring), Vs: Vegetationsschicht, St: Status, PA: Autor Phänologie; Ph: Phänologie, Sz: Soziabilität, VS: Vitalitätssystem; V: Vitalität, G: Geschlecht, cf: unsichere Bestimmung, §: Schutz nach BNatSchG, HH: Rote Liste Hamburg, Nds: Rote Liste Niedersachsen, SH: Rote Liste Schleswig-Holstein, D: Rote Liste Deutschland