

Erhebungsbogen

B

Projekt	Biotopkartierung Hamburg	Interne Nr.	40727
		DK5 DK5-GK	6846 6848
Handlungsbedarf	Nein	DK5 - Name	Hummelsbüttel-Nord
Bearbeitung	ENS	Biotop-Nr. alt	63 88
Räumliche Abbildung	Fläche	Kartierung	10.06.2002
Anzahl Abschnitte	1	Fläche / Länge [m²/m]	4470,4124
		Breite (lineare Abb.) [m]	

Gesetzlicher Schutz § 30 (2) 1.2 Natürliche oder naturnahe stehende Gewässer **Schutz nur teilweise** **Nein**

Gesamtbewertung	7	Besonders wertvoll
– Alter	8	Biotop hohen Alters, 200 bis 500 Jahre
– Belastungsgrad	5	Flächenhaft mittlere oder örtlich starke Belastung
– Ökolog. Funktion	7	Sehr hohe Bedeutung in einem Biotopkomplex, für den lokalen Biotopverbund oder als Puffer
– Seltenheit	8	Sehr seltener Biotoptyp, hohe Anteile seltener oder bedrohter Pflges., gesättigtes Artenspektrum, RL-Arten

Bestandsbeschreibung

Sumpf nährstoffreicher bis nährstoffarmer Standorte. Dominanz von Seggen und Röhrichtarten. Dazwischen kleine vom NABU angelegte und in unregelmäßigen Abständen entkusselte und entkrautete Laichgewässer für Amphibien.

Vorkommen an Biotoptypen

1	TF	Typ	HF	F.Anteil
2	BTYP	Biotoptyp		- gesetzl. Grundl.
3	Zusatz	Zusatz zum Biotoptypen		
4	LRT	Lebensraumtyp		
1	1		Ja	80 %
2	NGZ	Sonstiger Sumpf nährstoffreicher Standorte (2000)		
3	hm	mosaikartiger Wechsel, hoch- und niederwüchsig (hm)		
4	kein LRT	kein Lebensraumtyp nach FFH-Richtlinie		
1	2			20 %
2	SOG	Angelegtes Kleingewässer, naturnah, nährstoffarm (2000)		
3	vu	reiche Unterwasservegetation (vu)		
4	kein LRT	kein Lebensraumtyp nach FFH-Richtlinie		

Räumliche Lage

Lagebeschreibung	Nordosten Wildemoor.	Hochwert (Y)	5947043
Nachbarnutzung/en	Erholung	Naturraum	Geestplatten westlich der Alster (696.01)
Rechtswert (X)	568668	Gemarkung	Hummelsbüttel (530)
Bezirk	Wandsbek	Ramsargebiet	EG-Vogelschutzgeb.
Stadtteil (OT-Nr.)	Hummelsbüttel (520)	Nationalpark	
Digitaler Grünplan	<input checked="" type="checkbox"/> Hafengesamtgebiet		
Ausgleichsflächen	<input type="checkbox"/> Biosphärenreservat		
NSG / ND / LSG	NSG Raakmoor [HH-507 / Anteil: 100%]		
FFH-GEBIET			
Wasserschutzgebiet			

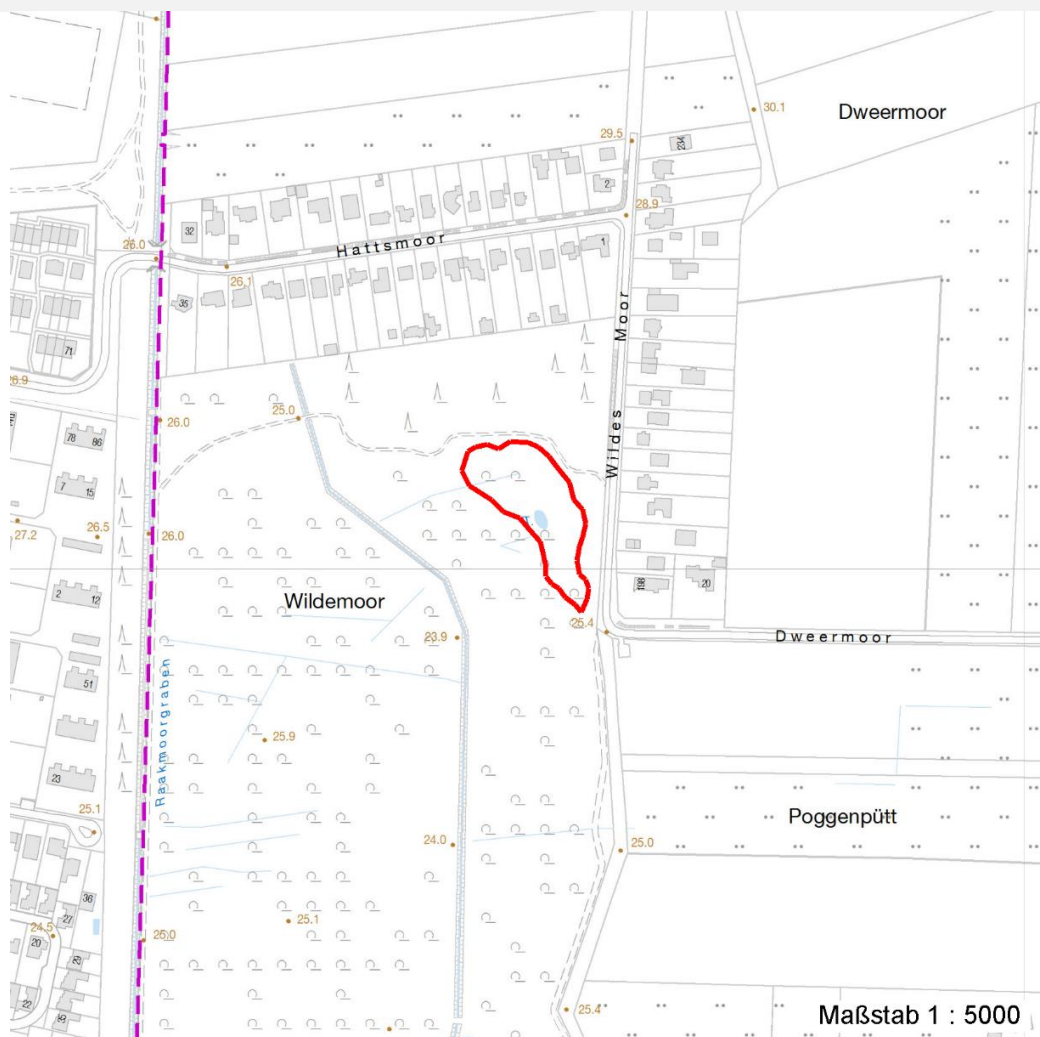
Erhebungsbogen

B

Projekt	Biotopkartierung Hamburg	Interne Nr.	40727
		DK5 DK5-GK	6846 6848
Handlungsbedarf	Nein	DK5 - Name	Hummelsbüttel-Nord
Bearbeitung	ENS	Biotop-Nr. alt	63 88
Räumliche Abbildung	Fläche	Kartierung	10.06.2002
Anzahl Abschnitte	1	Fläche / Länge [m²/m]	4470,4124
		Breite (lineare Abb.) [m]	

Räumliche Lage

Karte



Weitere Erhebungsbögen

Interne Nr.	Interne Nr. Zuordnung	DK5	Biotop-Nr.	Kartierung	Zuordnung	DK5 (GK)	Biotop-Nr. (alt)
40727	40835	6846	130	21.09.2011	N	6848	183
40727	40822	6846	131	21.09.2011	N	6848	184
40727	40604	6846	21	15.09.1995	<	6848	31

Zuordnung: N = nachfolgende Kartierung, K = weitere Kartierungen (zeitlich vorher oder nachher)

Foto

Interne Nr.	Index	Dateiname	Aufnahmerichtung
11203	0	6846_63_100602_1.JPG	O
11204	0	6846_63_100602_2.JPG	S
11205	0	6846_63_100602_3.JPG	W

Erhebungsbogen

B

Projekt	Biotopkartierung Hamburg	Interne Nr.	40727
		DK5 DK5-GK	6846 6848
Handlungsbedarf	Nein	DK5 - Name	Hummelsbüttel-Nord
Bearbeitung	ENS	Biotop-Nr. alt	63 88
Räumliche Abbildung	Fläche	Kartierung	10.06.2002
Anzahl Abschnitte	1	Fläche / Länge [m²/m]	4470,4124
		Breite (lineare Abb.) [m]	

Weitere Angaben

Merkmal	Wert
Auswertung	
Gefährdung / Einflüsse	Eutrophierung
Wertgesichtspunkte	Vorkommen seltener Arten
zoologisch bedeutsame Strukturen	Keine
Bedeutung für Tiergruppe	Amphibien, Laichgewässer
Maßnahmen	Beibehaltung der derzeitigen Bewirtschaftung bzw. Pflege
Schutzvorschlag	NSG - Naturschutzgebiet

Foto

Fotodatei	6846_63_100602_1.JPG	Fotodatei	6846_63_100602_2.JPG
Bildbeschreibung	Kleingewässer mit Krebssschere	Bildbeschreibung	Norden
Aufnahmerichtung	O	Aufnahmerichtung	S



Erhebungsbogen

B

Projekt	Biotopkartierung Hamburg	Interne Nr.	40727
		DK5 DK5-GK	6846 6848
Handlungsbedarf	Nein	DK5 - Name	Hummelsbüttel-Nord
Bearbeitung	ENS	Biotop-Nr. alt	63 88
Räumliche Abbildung	Fläche	Kartierung	10.06.2002
Anzahl Abschnitte	1	Fläche / Länge [m²/m]	4470,4124
		Breite (lineare Abb.) [m]	

Foto

Fotodatei	6846_63_100602_3.JPG	Fotodatei	
Bildbeschreibung	Kleingewässer	Bildbeschreibung	
Aufnahmerichtung	W	Aufnahmerichtung	



Teilflächenbeschreibung

Teilflächentyp		Teilflächen-Nr.	1
Biotoptyp	Sonstiger Sumpf nährstoffreicher Standorte (2000)	Biotoptyp	NGZ
- Zusatz	mosaikartiger Wechsel, hoch- und niederwüchsig (hm)	- gesetzl. Grundl.	
FFH-LRT	kein Lebensraumtyp nach FFH-Richtlinie	FFH-LRT	kein LRT
Beschreibung		Entw.potential LRT	
		Hauptfläche	Ja
		Flächenanteil	80 %
		FFH-Unters.Fläche	Nein
		Saatgutfläche	Nein

Erhebungsbogen

B

Projekt	Biotopkartierung Hamburg		Interne Nr.	40727	
			DK5 DK5-GK	6846	6848
Handlungsbedarf	Nein		DK5 - Name	Hummelsbüttel-Nord	
Bearbeitung	ENS	Kopie	Biotop-Nr. alt	63	88
Räumliche Abbildung	Fläche	Nein	Kartierung	10.06.2002	
Anzahl Abschnitte	1		Fläche / Länge [m²/m]	4470,4124	
			Breite (lineare Abb.) [m]		

Weitere Angaben

Merkmal	Wert
Boden	
Bodentyp	HN - Niedermoor
Humosität	H - Torf
Humusform	to - Torf
Feuchte	11 - flaches Gewässer
Stickstoffgehalt	5 - mäßig stickstoffarm
Standort, Relief	
Relief	flache Mulden, bultig
Neigung - Gelände	N0 - nicht geneigt (<2 %)
Ausrichtung	FL - flach, keine Exposition
Belichtung	7 - halbsonnig
Luft	windberuhigt
Veg. - Deckg./Ant.	
Gesamt	70 %
Strauchschicht	10 %
1. Krautschicht	70 %
Mooschicht	10 %

Zeigerwerte der Pflanzenartenliste (Auswertung)

Standort	Belichtung	halbsonnig	7
Boden	Feuchte	flaches Gewässer	10,
			7
	Stickstoff (N)	mäßig stickstoffarm	4,5
	Reaktion	schwach sauer	5,7
Vegetation	Mahdverträglichkeit	schnittempfindlich (nur Herbstschnitt vertragend)	3,3
Zeigerwerte	Futterwert	sehr geringwertiges Futter	1,8
	Wechselfeuchteanzeiger		0
	Giftpflanzen		0
	Überschw.anzeiger		2

Pflanzenartenliste

Gruppe / Pflanzenart	MS	M	W	Vs	St	PA	Ph	Sz	VS	V	G	cf	Rote Liste						
													§	HH	ND	SH	D		
Tracheobionta (Gefäßpflanzen)																			
Callitriche palustris (Sumpf-Wasserstern)	7	z		K1											D	3			
Carex rostrata (Schnabel-Segge)	7	z		K1											3		V		
Comarum palustre (Sumpf-Blutauge)	7	z		K1											V		3		
Eriophorum angustifolium (Schmalblättriges Wollgras)	7	z		-											3		V	V	
Hottonia palustris (Wasserfeder)	7	z		K1											b	V		V	V
Hydrocharis morsus-ranae (Froschbiß)	7	z		K1											V		V	V	
Juncus bulbosus (Zwiebel-Binse)	7	z		K1											3		V		
Lemna minor (Kleine Wasserlinse)	7	z		K1															
Myriophyllum spicatum (Ähriges Tausendblatt)	7	z		K1											3		V		
Potamogeton natans (Schwimmendes Laichkraut)	7	z		K1															

Erhebungsbogen

B

Projekt	Biotopkartierung Hamburg	Interne Nr.	40727
		DK5 DK5-GK	6846 6848
Handlungsbedarf	Nein	DK5 - Name	Hummelsbüttel-Nord
Bearbeitung	ENS	Biotop-Nr. alt	63 88
Räumliche Abbildung	Fläche	Kartierung	10.06.2002
Anzahl Abschnitte	1	Fläche / Länge [m²/m]	4470,4124
		Breite (lineare Abb.) [m]	

Pflanzenartenliste

Gruppe / Pflanzenart	MS	M	W	Vs	St	PA	Ph	Sz	VS	V	G	cf	Rote Liste				
													§	HH	ND	SH	D
Stratiotes aloides (Krebsschere)	7	z		K1									b	3	3	3	3
Typha latifolia (Breitblättriger Rohrkolben)	7	z		K1													
Utricularia vulgaris (Gewöhnlicher Wasserschlauch)	7	z		K1										1		2	3
Anzahl Rote Liste Arten													10	1	10	5	
Anzahl Arten													13				

MS: Mengensystem; M: Mengenangabe, W: Bewertung der Art (FFH-Monitoring), Vs: Vegetationsschicht, St: Status, PA: Autor Phänologie; Ph: Phänologie, Sz: Soziabilität, VS: Vitalitätssystem; V: Vitalität, G: Geschlecht, cf: unsichere Bestimmung, §: Schutz nach BNatSchG, HH: Rote Liste Hamburg, Nds: Rote Liste Niedersachsen, SH: Rote Liste Schleswig-Holstein, D: Rote Liste Deutschland

Teilflächenbeschreibung

Teilflächentyp		Teilflächen-Nr.	2
Biotoptyp	Angelegtes Kleingewässer, naturnah, nährstoffarm (2000)	Biotoptyp	SOG
- Zusatz	reiche Unterwasservegetation (vu)	- gesetzl. Grundl.	
FFH-LRT	kein Lebensraumtyp nach FFH-Richtlinie	FFH-LRT	kein LRT
Beschreibung		Entw.potential LRT	
		Hauptfläche	
		Flächenanteil	20 %
		FFH-Unters.Fläche	Nein
		Saatgutfläche	Nein