

Erhebungsbogen

B

Projekt	Biotopkartierung Hamburg		Interne Nr.	40595	
			DK5 DK5-GK	6846	6848
Handlungsbedarf	Nein		DK5 - Name	Hummelsbüttel-Nord	
Bearbeitung	ENS	Kopie	Biotop-Nr. alt	62	87
Räumliche Abbildung	Fläche	Nein	Kartierung	10.06.2002	
Anzahl Abschnitte	1		Fläche / Länge [m²/m]	14527,0781	
			Breite (lineare Abb.) [m]		

Gesetzlicher Schutz	§ 30 (2) 2.1 Moore	Schutz nur teilweise	Nein
----------------------------	---------------------------	-----------------------------	-------------

Gesamtbewertung	8	Hochgradig wertvoll
– Alter	8	Biotop hohen Alters, 200 bis 500 Jahre
– Belastungsgrad	7	Flächenhaft geringe oder Vorbelastung mit schwachem Einfluß
– Ökolog. Funktion	8	Wertbestimmender Bestandteil eines wertvollen Biotopkomplexes oder für den regionalen Biotopverbund.
– Seltenheit	8	Sehr seltener Biotoptyp, hohe Anteile seltener oder bedrohter Pflges., gesättigtes Artenspektrum, RL-Arten

Bestandsbeschreibung

Mosaikartige Vegetation in sumpfigem, schwer begehbarem Gelände aus dichten bis lockeren Feuchtgebüsch aus Weiden, Moorbirken, Faulbäumen und Schwarzerlen. Offenere Bereiche mit Schwinggrasen, die sich aus ehemaligen Torfstichen und Entwässerungsgräben entwickelt haben. Hier dichte Torfmoospolster und Vorkommen des Schmalblättrigen Wollgrases. In den Randbereichen lockere Baumschicht aus Moorbirken und dichte Krautschicht aus Pfeifengras.

Im Nordosten größere, angestaute Wasserfläche mit Fieberklee und Tannenwedel.

Laut Auskunft des betreuenden NABU hat sich die Fläche in den letzten Jahren u.a. durch Aufstau von Entwässerungsgräben sehr positiv entwickelt.

Vorkommen an Biotoptypen

1	TF	Typ	HF	F.Anteil
2	BTYP	Biotoptyp		- gesetzl. Grundl.
3	Zusatz	Zusatz zum Biotoptypen		
4	LRT	Lebensraumtyp		
1	1		Ja	60 %
2	HSC	Weiden-Moor- und Sumpfbüsch nährstoffreicher Standorte (2000)		
3	*	Bedeutung als Lebensraum gefährdeter Arten (*)		
4	kein LRT	kein Lebensraumtyp nach FFH-Richtlinie		
1	2			40 %
2	MRS	Schwinggrasen (2000)		
3	*	Bedeutung als Lebensraum gefährdeter Arten (*)		
4	kein LRT	kein Lebensraumtyp nach FFH-Richtlinie		

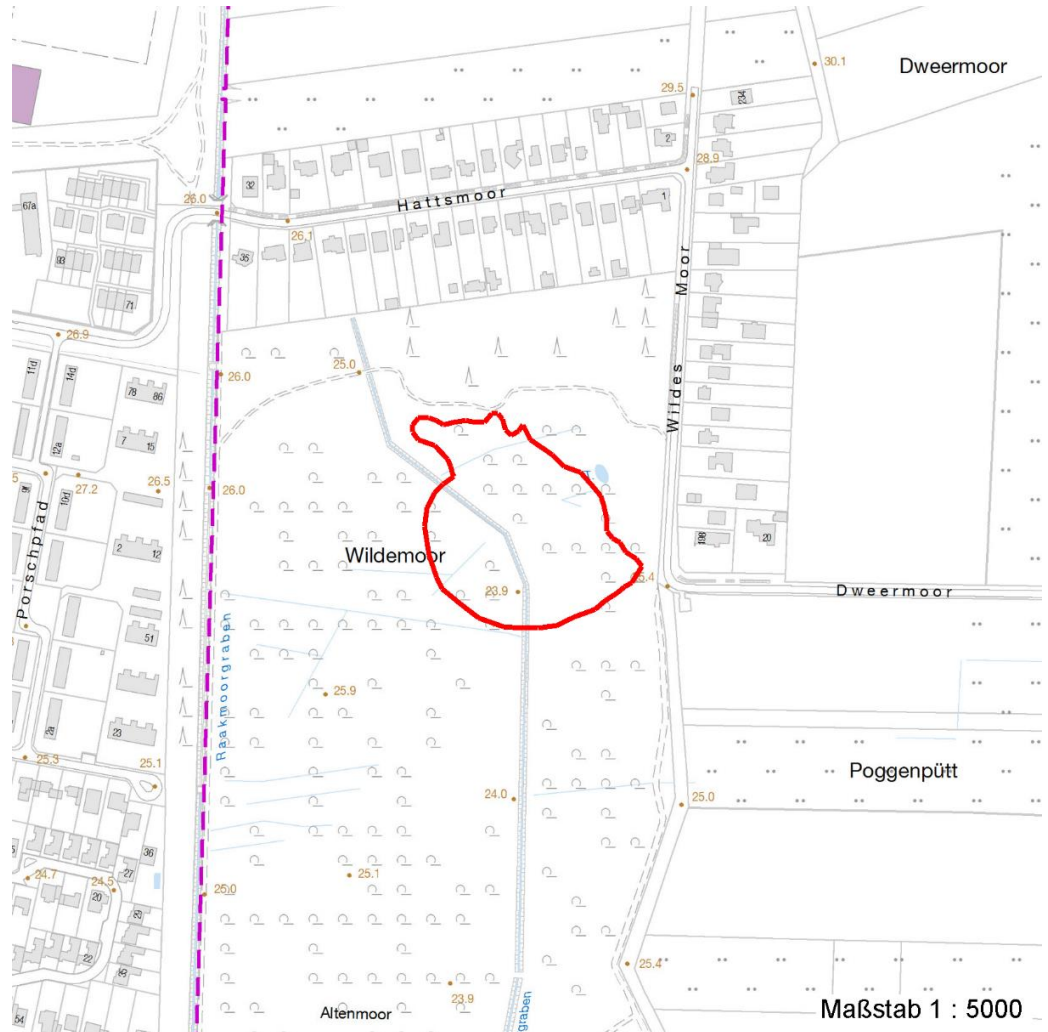
Räumliche Lage

Lagebeschreibung	Nordosten Wildemoor			
Nachbarnutzung/en	NSG			
Rechtswert (X)	568615	Hochwert (Y)	5946996	
Bezirk	Wandsbek	Naturraum	Geestplatten westlich der Alster (696.01)	
Stadtteil (OT-Nr.)	Hummelsbüttel (520)		Gemarkung	Hummelsbüttel (530)
Digitaler Grünplan	<input checked="" type="checkbox"/> Hafengesamtgebiet	<input type="checkbox"/>	Ramsargebiet	<input type="checkbox"/> EG-Vogelschutzgeb.
Ausgleichsflächen	<input type="checkbox"/> Biosphärenreservat	<input type="checkbox"/>	Nationalpark	<input type="checkbox"/>
NSG / ND / LSG	NSG Raakmoor [HH-507 / Anteil: 100%]			
FFH-GEBIET				

Projekt	Biotopkartierung Hamburg		Interne Nr.	40595	
			DK5 DK5-GK	6846	6848
Handlungsbedarf	Nein		DK5 - Name	Hummelsbüttel-Nord	
Bearbeitung	ENS	Kopie	Nein	Biotop-Nr. alt	62 87
Räumliche Abbildung	Fläche		Kartierung	10.06.2002	
Anzahl Abschnitte	1		Fläche / Länge [m²/m]	14527,0781	
			Breite (lineare Abb.) [m]		

Räumliche Lage

Wasserschutzgebiet Karte



Weitere Erhebungsbögen

Interne Nr.	Interne Nr. Zuordnung	DK5	Biotop-Nr.	Kartierung	Zuordnung	DK5 (GK)	Biotop-Nr. (alt)
40595	40594	6846	62	21.09.2011	K	6848	87
40595	40760	6846	135	21.09.2011	N	6848	188
40595	40474	6846	19	15.09.1995	<	6848	29
40595	40604	6846	21	15.09.1995	<	6848	31

Zuordnung: N = nachfolgende Kartierung, K = weitere Kartierungen (zeitlich vorher oder nachher)

Foto

Interne Nr.	Index	Dateiname	Aufnahmerichtung
11176	0	6846_62_100602_1.JPG	SE
11177	0	6846_62_100602_2.JPG	SW
11178	0	6846_62_100602_3.JPG	S
11179	0	6846_62_100602_4.JPG	

Erhebungsbogen

B

Projekt	Biotopkartierung Hamburg		Interne Nr.	40595	
			DK5 DK5-GK	6846	6848
Handlungsbedarf	Nein		DK5 - Name	Hummelsbüttel-Nord	
Bearbeitung	ENS	Kopie	Biotop-Nr. alt	62	87
Räumliche Abbildung	Fläche		Kartierung	10.06.2002	
Anzahl Abschnitte	1		Fläche / Länge [m²/m]	14527,0781	
			Breite (lineare Abb.) [m]		

Foto			
Interne Nr.	Index	Dateiname	Aufnahmerichtung
11180	0	6846_62_100602_5.JPG	N

Weitere Angaben

Merkmal	Wert
Auswertung	
Gefährdung / Einflüsse	Entwässerung Eutrophierung
Wertgesichtspunkte	Strukturvielfalt Vorkommen seltener Arten Wertvolle(r) Feuchtbiotop(e)
zoologisch bedeutsame Strukturen	Nasse Mulden Totholz
Bedeutung für Tiergruppe	Amphibien Libellen Vögel
Maßnahmen	Natürliche Entwicklung (Sukzession) zulassen
Schutzvorschlag	NSG - Naturschutzgebiet

Foto			
Fotodatei	6846_62_100602_1.JPG	Fotodatei	6846_62_100602_2.JPG
Bildbeschreibung	Torfmoospolster, westlicher Teil, Aufnahme vom 24.10.2002	Bildbeschreibung	Lichter Birkenbestand, Ostseite, Aufnahme vom 24.10.2002
Aufnahmerichtung	SE	Aufnahmerichtung	SW



Erhebungsbogen

B

Projekt	Biotopkartierung Hamburg	Interne Nr.	40595
		DK5 DK5-GK	6846 6848
Handlungsbedarf	Nein	DK5 - Name	Hummelsbüttel-Nord
Bearbeitung	ENS	Biotop-Nr. alt	62 87
Räumliche Abbildung	Fläche	Kartierung	10.06.2002
Anzahl Abschnitte	1	Fläche / Länge [m²/m]	14527,0781
		Breite (lineare Abb.) [m]	

Foto

Fotodatei 6846_62_100602_3.JPG
Bildbeschreibung Moorgebüsch im Nordosten, Detailaufnahme Westseite
Aufnahmerichtung S



Fotodatei 6846_62_100602_4.JPG
Bildbeschreibung
Aufnahmerichtung



Teilflächenbeschreibung

Teilflächentyp		Teilflächen-Nr.	1
Biotoptyp	Weiden-Moor- und Sumpfgewächsbüsch nährstoffreicher Standorte (2000)	Biotoptyp	HSC
- Zusatz	Bedeutung als Lebensraum gefährdeter Arten (*)	- gesetzl. Grundl.	
FFH-LRT	kein Lebensraumtyp nach FFH-Richtlinie	FFH-LRT	kein LRT
Beschreibung		Entw.potential LRT	
		Hauptfläche	Ja
		Flächenanteil	60 %
		FFH-Unters.Fläche	Nein
		Saatgutfläche	Nein

Erhebungsbogen

B

Projekt	Biotopkartierung Hamburg	Interne Nr.	40595
		DK5 DK5-GK	6846 6848
Handlungsbedarf	Nein	DK5 - Name	Hummelsbüttel-Nord
Bearbeitung	ENS	Biotop-Nr. alt	62 87
Räumliche Abbildung	Fläche	Kartierung	10.06.2002
Anzahl Abschnitte	1	Fläche / Länge [m²/m]	14527,0781
		Breite (lineare Abb.) [m]	

Weitere Angaben

Merkmal	Wert
Boden	
Bodentyp	HN - Niedermoor
Humosität	H - Torf
Humusform	to - Torf
Standort, Relief	
Relief	uneben, zahlreiche Senken
Neigung - Gelände	N0 - nicht geneigt (<2 %)
Ausrichtung	FL - flach, keine Exposition
Luft	windexponiert
Zusätze - Btyp	! - Tot- oder Altholz
Veg. - Deckg./Ant.	
Gesamt	90 %
1. Baumschicht	10 %
Strauchschicht	60 %
1. Krautschicht	70 %
Mooschicht	30 %

Zeigerwerte der Pflanzenartenliste (Auswertung)

Standort	Belichtung	halbsonnig	6,6
Boden	Feuchte	naß	8,2
	Stickstoff (N)	mäßig stickstoffarm	4,6
	Reaktion	mäßig sauer	4,8
Vegetation	Mahdverträglichkeit	schnittempfindlich bis mäßig schnittverträglich	3,5
Zeigerwerte	Futterwert	fast wertloses Futter	1,4
	Wechselfeuchteanzeiger		9
	Giftpflanzen		5
	Überschw.anzeiger		6

Pflanzenartenliste

Gruppe / Pflanzenart	MS	M	W	Vs	St	PA	Ph	Sz	VS	V	G	cf	Rote Liste					
													§	HH	ND	SH	D	
Tracheobionta (Gefäßpflanzen)																		
Agrostis canina (Hunds-Straußgras)	7	l		K1										3		3		
Alnus glutinosa (Schwarz-Erle)	7	h		S														
Athyrium filix-femina (Gewöhnlicher Frauenfarn)	7	z		K1														
Betula pubescens (Moor-Birke)	7	z		B1														
Betula pubescens (Moor-Birke)	7	z		S														
Calamagrostis canescens (Sumpf-Reitgras)	7	h		K1														
Carex canescens (Graue Segge)	7	z		K1										3			V	
Carex echinata (Stern-Segge)	7	z		K1										2			2	
Carex paniculata (Rispen-Segge)	7	z		K1														
Carex remota (Winkel-Segge)	7	z		K1														
Carex vesicaria (Blasen-Segge)	7	z		K1										2			V	
Cirsium palustre (Sumpf-Kratzdistel)	7	z		K1														
Equisetum fluviatile (Teich-Schachtelhalm)	7	z		K1														

Erhebungsbogen

B

Projekt	Biotopkartierung Hamburg	Interne Nr.	40595
		DK5 DK5-GK	6846 6848
Handlungsbedarf	Nein	DK5 - Name	Hummelsbüttel-Nord
Bearbeitung	ENS	Biotop-Nr. alt	62 87
Räumliche Abbildung	Fläche	Kartierung	10.06.2002
Anzahl Abschnitte	1	Fläche / Länge [m²/m]	14527,0781
		Breite (lineare Abb.) [m]	

Pflanzenartenliste

Gruppe / Pflanzenart	MS	M	W	Vs	St	PA	Ph	Sz	VS	V	G	cf	§	Rote Liste			
														HH	ND	SH	D
Galium palustre (Sumpf-Labkraut)	7	z		K1													
Holcus mollis (Weiches Honiggras)	7	z		K1													
Hydrocotyle vulgaris (Wassernabel)	7	z		K1										2			V
Impatiens noli-tangere (Echtes Springkraut)	7	z		K1										V			
Iris pseudacorus (Gelbe Schwertlilie)	7	z		K1									b				
Juncus acutiflorus (Spitzblütige Binse)	7	z		K1										3			3
Juncus effusus (Flatter-Binse)	7	h		K1													
Lemna minor (Kleine Wasserlinse)	7	z		K1													
Lycopus europaeus (Gewöhnlicher Wolfstrapp)	7	z		K1													
Lysimachia vulgaris (Gewöhnlicher Gilbweiderich)	7	h		K1													
Molinia caerulea agg. (Artengruppe Gewöhnliches Pfeifengras)	7	z		K1													
Myosotis scorpioides (Sumpf-Vergissmeinnicht)	7	z		K1													V
Petasites japonicus (Japanische Pestwurz)	7	z		K1													
Phragmites australis (Schilf)	7	z		K1													
Prunus serotina (Späte Traubenkirsche)	7	z		S													
Ranunculus flammula (Brennender Hahnenfuß)	7	z		K1													V
Ranunculus repens (Kriechender Hahnenfuß)	7	h		K1													
Rubus fruticosus agg. (Artengruppe Echte Brombeere)	7	z		K1													
Rubus idaeus (Himbeere)	7	z		K1													
Salix aurita (Ohr-Weide)	7	z		S													
Salix cinerea (Grau-Weide)	7	h		S													
Solanum dulcamara (Bittersüßer Nachtschatten)	7	z		K1													
Stellaria alsine (Bach-Sternmiere)	7	z		K1												3	
Typha latifolia (Breitblättriger Rohrkolben)	7	z		K1													
Valeriana dioica (Kleiner Baldrian)	7	z		K1												1	2
Viburnum opulus (Gewöhnlicher Schneeball)	7	z		B2													
Anzahl Rote Liste Arten														9		9	
Anzahl Arten																38	

MS: Mengensystem; M: Mengenangabe, W: Bewertung der Art (FFH-Monitoring), Vs: Vegetationsschicht, St: Status, PA: Autor Phänologie; Ph: Phänologie, Sz: Soziabilität, VS: Vitalitätssystem; V: Vitalität, G: Geschlecht, cf: unsichere Bestimmung, §: Schutz nach BNatSchG, HH: Rote Liste Hamburg, Nds: Rote Liste Niedersachsen, SH: Rote Liste Schleswig-Holstein, D: Rote Liste Deutschland

Teilflächenbeschreibung

Teilflächentyp		Teilflächen-Nr.	2
Biototyp	Schwingrasen (2000)	Biototyp	MRS
- Zusatz	Bedeutung als Lebensraum gefährdeter Arten (*)	- gesetzl. Grundl.	
FFH-LRT	kein Lebensraumtyp nach FFH-Richtlinie	FFH-LRT	kein LRT
Beschreibung		Entw.potential LRT	
		Hauptfläche	
		Flächenanteil	40 %
		FFH-Unters.Fläche	Nein
		Saatgutfläche	Nein

Erhebungsbogen

B

Projekt	Biotopkartierung Hamburg	Interne Nr.	40595
		DK5 DK5-GK	6846 6848
Handlungsbedarf	Nein	DK5 - Name	Hummelsbüttel-Nord
Bearbeitung	ENS	Biotop-Nr. alt	62 87
Räumliche Abbildung	Fläche	Kartierung	10.06.2002
Anzahl Abschnitte	1	Fläche / Länge [m²/m]	14527,0781
		Breite (lineare Abb.) [m]	

Weitere Angaben

Merkmal	Wert
Standort, Relief	
Neigung - Gelände	N0 - nicht geneigt (<2 %)
Ausrichtung	FL - flach, keine Exposition
Luft	windexponiert

Zeigerwerte der Pflanzenartenliste (Auswertung)

Standort	Belichtung	halbsonnig bis halbschattig	6,4
Boden	Feuchte	naß	7,6
	Stickstoff (N)	sehr stickstoffarm	2,3
	Reaktion	sauer	2,9
Vegetation	Mahdverträglichkeit	schnittempfindlich (nur Herbstschnitt vertragend)	3,4
Zeigerwerte	Futterwert	sehr geringwertiges Futter	1,5
	Wechselfeuchteanzeiger		1
	Giftpflanzen		1
	Überschw.anzeiger		1

Pflanzenartenliste

Gruppe / Pflanzenart	MS	M	W	Vs	St	PA	Ph	Sz	VS	V	G	cf	§	Rote Liste				
														HH	ND	SH	D	
Tracheobionta (Gefäßpflanzen)																		
Agrostis canina (Hunds-Straußgras)	7	z		K1										3		3		
Betula pubescens (Moor-Birke)	7	z		S														
Dryopteris carthusiana (Dorniger Wurmfarne)	7	w		K1														
Eriophorum angustifolium (Schmalblättriges Wollgras)	7	z		K1										3		V	V	
Hydrocotyle vulgaris (Wassernabel)	7	z		K1										2		V		
Juncus bulbosus (Zwiebel-Binse)	7	z		K1										3		V		
Juncus effusus (Flutter-Binse)	7	z		K1														
Molinia caerulea (Blaues Pfeifengras)	7	h		S														
Bryophyta (Moose)																		
Sphagnum fimbriatum (Gefranstes Torfmoos)	7	h		M														
Sphagnum palustre (Sumpf-Torfmoos)	7	z		M														
Sphagnum squarrosum (Sparriges Torfmoos)	7	z		M														
														Anzahl Rote Liste Arten		4	4	1
														Anzahl Arten		11		

MS: Mengensystem; M: Mengenangabe, W: Bewertung der Art (FFH-Monitoring), Vs: Vegetationsschicht, St: Status, PA: Autor Phänologie; Ph: Phänologie, Sz: Soziabilität, VS: Vitalitätssystem; V: Vitalität, G: Geschlecht, cf: unsichere Bestimmung, §: Schutz nach BNatSchG, HH: Rote Liste Hamburg, Nds: Rote Liste Niedersachsen, SH: Rote Liste Schleswig-Holstein, D: Rote Liste Deutschland