

Erhebungsbogen

B

Projekt	Biotopkartierung Hamburg		Interne Nr.	40660	
			DK5 DK5-GK	6846	6848
Handlungsbedarf	Nein		DK5 - Name	Hummelsbüttel-Nord	
Bearbeitung	ENS	Kopie	Biotop-Nr. alt	60	85
Räumliche Abbildung	Fläche		Kartierung	10.06.2002	
Anzahl Abschnitte	1		Fläche / Länge [m²/m]	8371,3459	
			Breite (lineare Abb.) [m]		

Gesetzlicher Schutz	_ kein gesetzl. Schutz kein gesetzlich geschütztes Biotop		Schutz nur teilweise	Nein
----------------------------	---	--	-----------------------------	-------------

Gesamtbewertung	5	Noch wertvoll, gut entwicklungsfähig		
- Alter	6	Biotop mittleren Alters, 50 bis 100 Jahre		
- Belastungsgrad	5	Flächenhaft mittlere oder örtlich starke Belastung		
- Ökolog. Funktion	6	Hohe Bedeutung in einem Biotopkomplex, für den lokalen Biotopverbund oder als Puffer		
- Seltenheit	4	Verbr. Biotoptyp ohne biotoptypische Artenvielfalt, Ubiquisten		

Bestandsbeschreibung

Zweischichtiger Kiefern-Birken Mischbestand. Z.T. dichte Strauchschicht und Verjüngung aus Eberesche. Nach Westen feuchter mit Pfeifengras in der Krautschicht. Am Wegesrand vermehrt Nitrophyten wie Brombeere, Giersch und Brennessel.

Vorkommen an Biotoptypen

1	TF	Typ	HF	F.Anteil
2	BTYP	Biotoptyp	- gesetzl. Grundl.	
3	Zusatz	Zusatz zum Biotoptypen		
4	LRT	Lebensraumtyp		
1	1		Ja	100 %
2	WZK	Kiefernforst (2000)		
3	2	schwaches bis mittleres Baumholz, Brusthöhendurchmesser 13 - < 50 cm (2)		

Räumliche Lage

Lagebeschreibung	Südosten des Wildemoors		Hochwert (Y)	5946710
Nachbarnutzung/en	Erholung		Naturraum	Geestplatten westlich der Alster (696.01)
Rechtswert (X)	568666		Gemarkung	Hummelsbüttel (530)
Bezirk	Wandsbek		Ramsargebiet	EG-Vogelschutzgeb.
Stadtteil (OT-Nr.)	Hummelsbüttel (520)		Nationalpark	
Digitaler Grünplan	<input checked="" type="checkbox"/>	Hafengesamtgebiet		
Ausgleichsflächen	<input type="checkbox"/>	Biosphärenreservat		
NSG / ND / LSG	LSG Hummelsbütteler Feldmark/Alstertal [HH-2047 / Anteil: < 1%], NSG Raakmoor [HH-507 / Anteil: 100%]			
FFH-GEBIET				
Wasserschutzgebiet				

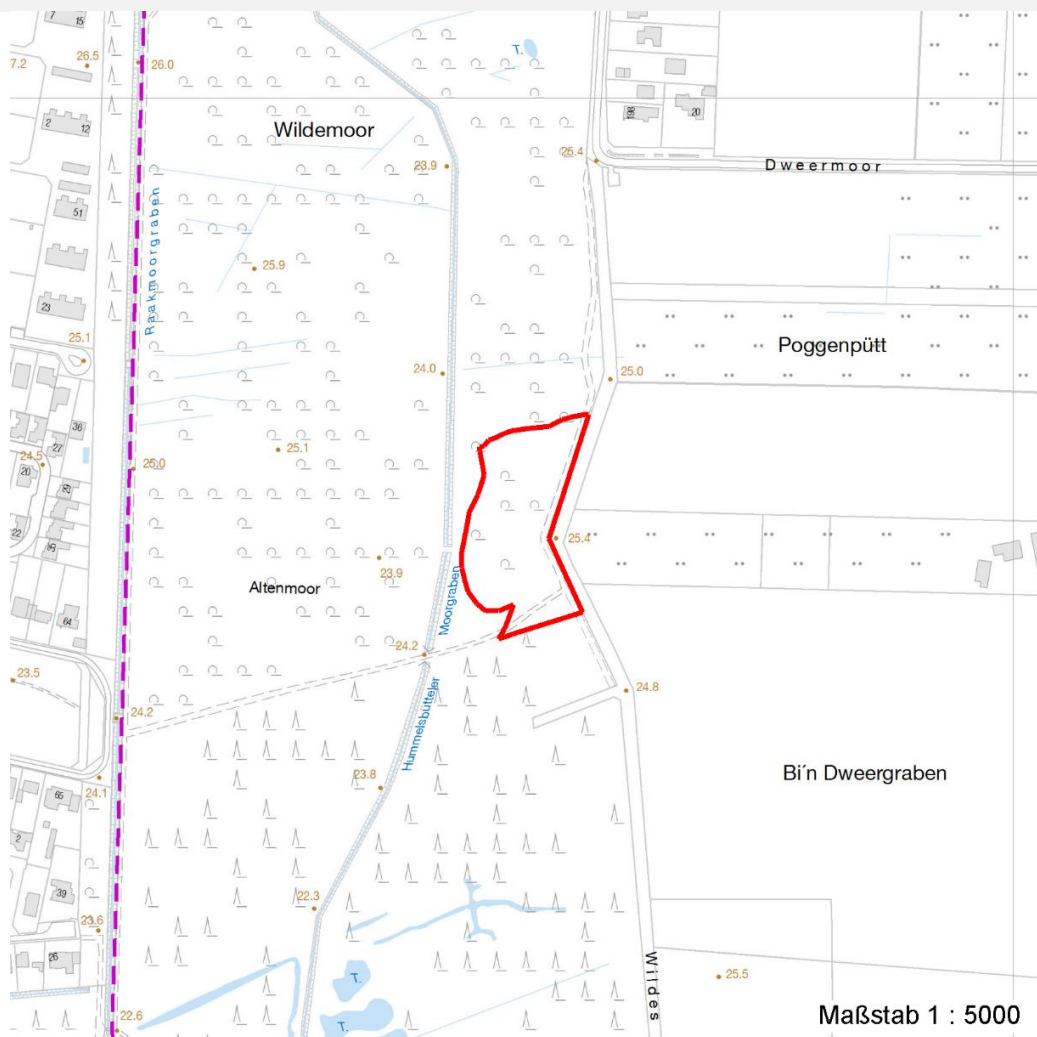
Erhebungsbogen

B

Projekt	Biotopkartierung Hamburg	Interne Nr.	40660
		DK5 DK5-GK	6846 6848
Handlungsbedarf	Nein	DK5 - Name	Hummelsbüttel-Nord
Bearbeitung	ENS	Biotop-Nr. alt	60 85
Räumliche Abbildung	Fläche	Kartierung	10.06.2002
Anzahl Abschnitte	1	Fläche / Länge [m²/m]	8371,3459
		Breite (lineare Abb.) [m]	

Räumliche Lage

Karte



Weitere Erhebungsbögen

Interne Nr.	Interne Nr. Zuordnung	DK5	Biotop-Nr.	Kartierung	Zuordnung	DK5 (GK)	Biotop-Nr. (alt)
40660	40598	6846	262	21.09.2011	N	6848	10186
40660	40474	6846	19	15.09.1995	<	6848	29

Zuordnung: N = nachfolgende Kartierung, K = weitere Kartierungen (zeitlich vorher oder nachher)

Foto

Interne Nr.	Index	Dateiname	Aufnahmerichtung
11113	0	6846_60_100602_1.JPG	
11114	0	6846_60_100602_2.JPG	N

Weitere Angaben

Merkmal	Wert
---------	------

Auswertung

14.04.2020

Erhebungsbogen

B

Projekt	Biotopkartierung Hamburg	Interne Nr.	40660
		DK5 DK5-GK	6846 6848
Handlungsbedarf	Nein	DK5 - Name	Hummelsbüttel-Nord
Bearbeitung	ENS	Biotop-Nr. alt	60 85
Räumliche Abbildung	Fläche	Kartierung	10.06.2002
Anzahl Abschnitte	1	Fläche / Länge [m²/m]	8371,3459
		Breite (lineare Abb.) [m]	

Weitere Angaben

Merkmal	Wert
Gefährdung / Einflüsse	Entwässerung Eutrophierung
Wertgesichtspunkte	Standortpotential
Bedeutung für Tiergruppe	Tagfalter Waldvögel
Maßnahmen	Erhöhung des Laubholzanteils Vermeidung von Eutrophierung Verbesserung des Wasserhaushalts
Schutzvorschlag	NSG - Naturschutzgebiet

Foto

Fotodatei	6846_60_100602_1.JPG	Fotodatei	6846_60_100602_2.JPG
Bildbeschreibung	östlicher Teil	Bildbeschreibung	westlicher Teil
Aufnahmerichtung		Aufnahmerichtung	N



Teilflächenbeschreibung

Teilflächentyp		Teilflächen-Nr.	1
Biotoptyp	Kiefernforst (2000)	Biotoptyp	WZK
- Zusatz	schwaches bis mittleres Baumholz, Brusthöhendurchmesser 13 - < 50 cm (2)	- gesetzl. Grundl.	
FFH-LRT		FFH-LRT	
Beschreibung	Standort: Gley-Podsol	Entw.potential LRT	
		Hauptfläche	Ja
		Flächenanteil	100 %
		FFH-Unters.Fläche	Nein
		Saatgutfläche	Nein

Erhebungsbogen

B

Projekt	Biotopkartierung Hamburg	Interne Nr.	40660
		DK5 DK5-GK	6846 6848
Handlungsbedarf	Nein	DK5 - Name	Hummelsbüttel-Nord
Bearbeitung	ENS	Biotop-Nr. alt	60 85
Räumliche Abbildung	Fläche	Kartierung	10.06.2002
Anzahl Abschnitte	1	Fläche / Länge [m²/m]	8371,3459
		Breite (lineare Abb.) [m]	

Weitere Angaben

Merkmal	Wert
Boden	
Bodenart	S - Sand
Bodentyp	P - Podsol
Humosität	h3 - (mittel) humos
Humusform	mo - Moder
Feuchte	6 - mäßig feucht und wechselfeucht
Stickstoffgehalt	6 - mäßig stickstoffarm bis stickstoffreich
Standort, Relief	
Neigung - Gelände	N0 - nicht geneigt (<2 %)
Ausrichtung	FL - flach, keine Exposition
Belichtung	6 - halbsonnig bis halbschattig
Luft	windberuhigt
Veg. - Deckg./Ant.	
Gesamt	90 %
1. Baumschicht	50 %
2. Baumschicht	20 %
Strauchschicht	30 %
1. Krautschicht	80 %
Veg. - Höhe	
Gesamt, durchschn.	25.00 m

Zeigerwerte der Pflanzenartenliste (Auswertung)

Standort	Belichtung	halbsonnig bis halbschattig	6,3
Boden	Feuchte	mäßig feucht und wechselfeucht	6,1
	Stickstoff (N)	mäßig stickstoffarm bis stickstoffreich	6
	Reaktion	mäßig sauer	5,2
Vegetation	Mahdverträglichkeit	schnittempfindlich (nur Herbstschnitt vertragend)	3,2
Zeigerwerte	Futterwert	sehr geringwertiges Futter	2
	Wechselfeuchteanzeiger		1
	Giftpflanzen		0
	Überschw.anzeiger		0

Pflanzenartenliste

Gruppe / Pflanzenart	MS	M	W	Vs	St	PA	Ph	Sz	VS	V	G	cf	Rote Liste					
													§	HH	ND	SH	D	
Tracheobionta (Gefäßpflanzen)																		
Aegopodium podagraria (Giersch)	7	I		K1														
Betula pubescens (Moor-Birke)	7	z		B1														
Dryopteris dilatata (Breitblättriger Wurmfarne)	7	z		K1														
Frangula alnus (Faulbaum)	7	z		K1														
Frangula alnus (Faulbaum)	7	z		S														
Galium aparine (Kletten-Labkraut)	7	I		K1														
Geranium robertianum (Stinkender Storchschnabel)	7	I		K1														
Geum urbanum (Echte Nelkenwurz)	7	I		K1														
Ilex aquifolium (Stechpalme)	7	z		S												b		

Projekt	Biotopkartierung Hamburg		Interne Nr.	40660	
			DK5 DK5-GK	6846	6848
Handlungsbedarf	Nein		DK5 - Name	Hummelsbüttel-Nord	
Bearbeitung	ENS	Kopie	Biotop-Nr. alt	60	85
Räumliche Abbildung	Fläche		Kartierung	10.06.2002	
Anzahl Abschnitte	1		Fläche / Länge [m²/m]	8371,3459	
			Breite (lineare Abb.) [m]		

Pflanzenartenliste

Gruppe / Pflanzenart	MS	M	W	Vs	St	PA	Ph	Sz	VS	V	G	cf	Rote Liste					
													§	HH	ND	SH	D	
Impatiens parviflora (Kleinblütiges Springkraut)	7	z		K1														
Molinia caerulea (Blaues Pfeifengras)	7	h		K1														
Picea abies (Gemeine Fichte)	7	w		B1														
Picea abies (Gemeine Fichte)	7	z		S														
Pinus strobus (Weymouth-Kiefer)	7	w		B1														
Pinus sylvestris (Wald-Kiefer)	7	d		B1														
Prunus serotina (Späte Traubenkirsche)	7	z		S														
Quercus robur (Stiel-Eiche)	7	w		B1														
Quercus robur (Stiel-Eiche)	7	z		K1														
Rubus fruticosus agg. (Artengruppe Echte Brombeere)	7	l		K1														
Rubus idaeus (Himbeere)	7	h		S														
Sorbus aucuparia (Eberesche)	7	h		S														
Sorbus aucuparia (Eberesche)	7	z		K1														
Urtica dioica (Große Brennessel)	7	l		K1														
Anzahl Rote Liste Arten																		
Anzahl Arten													19					

MS: Mengensystem; M: Mengenangabe, W: Bewertung der Art (FFH-Monitoring), Vs: Vegetationsschicht, St: Status, PA: Autor Phänologie; Ph: Phänologie, Sz: Soziabilität, VS: Vitalitätssystem; V: Vitalität, G: Geschlecht, cf: unsichere Bestimmung, §: Schutz nach BNatSchG, HH: Rote Liste Hamburg, Nds: Rote Liste Niedersachsen, SH: Rote Liste Schleswig-Holstein, D: Rote Liste Deutschland