

Erhebungsbogen

B

Projekt	Biotopkartierung Hamburg	Interne Nr.	40690
		DK5 DK5-GK	6846 6848
Handlungsbedarf	Nein	DK5 - Name	Hummelsbüttel-Nord
Bearbeitung	ENS	Biotop-Nr. alt	56 81
Räumliche Abbildung	Fläche	Kartierung	10.06.2002
Anzahl Abschnitte	1	Fläche / Länge [m²/m]	6517,7997
		Breite (lineare Abb.) [m]	

Gesetzlicher Schutz _ kein gesetzl. Schutz kein gesetzlich geschütztes Biotop **Schutz nur teilweise** Nein

Gesamtbewertung	5	Noch wertvoll, gut entwicklungsfähig
– Alter	5	Biotop mittleren Alters, 20 bis 50 Jahre
– Belastungsgrad	5	Flächenhaft mittlere oder örtlich starke Belastung
– Ökolog. Funktion	5	Bedeutung in einem Biotopkomplex, für den lokalen Biotopverbund oder als Puffer
– Seltenheit	4	Verbr. Biotoptyp ohne biotoptypische Artenvielfalt, Ubiquisten

Bestandsbeschreibung

Verwilderte Grundstücke und Gärten einer Siedlung mit einem hohen Anteil an Ziergehölzen und alten Heckenstrukturen. Mosaikartiger Wechsel aus Gebüsch und offenen Bereichen. Zahlreiche Zierpflanzen.

Vorkommen an Biotoptypen

1	TF	Typ	HF	F.Anteil
2	BTYP	Biotoptyp		- gesetzl. Grundl.
3	Zusatz	Zusatz zum Biotoptypen		
4	LRT	Lebensraumtyp		
1	1		Ja	100 %
2	EHH	Hausgartengebiet, heterogen (2000)		
3	b	Brache, keine Nutzung (b)		

Räumliche Lage

Lagebeschreibung	Siedlung Altenmoor, nördlich NSG Raakmoor		
Nachbarnutzung/en	Wohnen, Erholung		
Rechtswert (X)	568491	Hochwert (Y)	5946662
Bezirk	Wandsbek	Naturraum	Geestplatten westlich der Alster (696.01)
Stadtteil (OT-Nr.)	Hummelsbüttel (520)	Gemarkung	Hummelsbüttel (530)
Digitaler Grünplan	<input checked="" type="checkbox"/> Hafengesamtgebiet	<input type="checkbox"/> Ramsargebiet	<input type="checkbox"/> EG-Vogelschutzgeb.
Ausgleichsflächen NSG / ND / LSG	<input type="checkbox"/> Biosphärenreservat	<input type="checkbox"/> Nationalpark	<input type="checkbox"/>
FFH-GEBIET	NSG Raakmoor [HH-507 / Anteil: 100%]		
Wasserschutzgebiet			

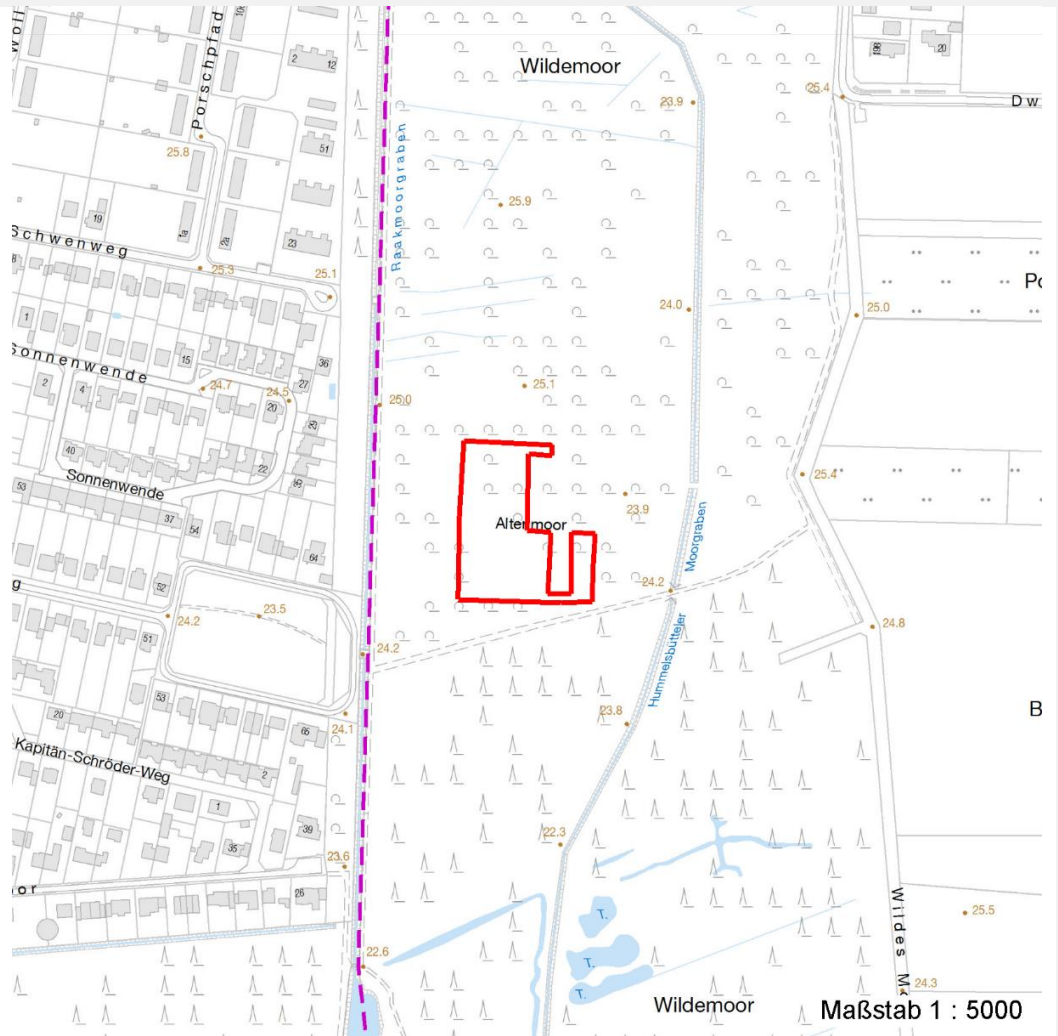
Erhebungsbogen

B

Projekt	Biotopkartierung Hamburg	Interne Nr.	40690
		DK5 DK5-GK	6846 6848
Handlungsbedarf	Nein	DK5 - Name	Hummelsbüttel-Nord
Bearbeitung	ENS	Biotop-Nr. alt	56 81
Räumliche Abbildung	Fläche	Kartierung	10.06.2002
Anzahl Abschnitte	1	Fläche / Länge [m²/m]	6517,7997
		Breite (lineare Abb.) [m]	

Räumliche Lage

Karte



Weitere Erhebungsbögen

Interne Nr.	Interne Nr. Zuordnung	DK5	Biotop-Nr.	Kartierung	Zuordnung	DK5 (GK)	Biotop-Nr. (alt)
40690	40766	6846	254	21.09.2011	N	6848	10178
40690	40675	6846	255	21.09.2011	N	6848	10179

Zuordnung: N = nachfolgende Kartierung, K = weitere Kartierungen (zeitlich vorher oder nachher)

Foto

Interne Nr.	Index	Dateiname	Aufnahmerichtung
10952	0	6846_56_100602_1.JPG	W
10953	0	6846_56_100602_2.JPG	S

Weitere Angaben

Merkmal	Wert
---------	------

Auswertung

14.04.2020

Erhebungsbogen

B

Projekt	Biotopkartierung Hamburg	Interne Nr.	40690
		DK5 DK5-GK	6846 6848
Handlungsbedarf	Nein	DK5 - Name	Hummelsbüttel-Nord
Bearbeitung	ENS	Biotop-Nr. alt	56 81
Räumliche Abbildung	Fläche	Kartierung	10.06.2002
Anzahl Abschnitte	1	Fläche / Länge [m²/m]	6517,7997
		Breite (lineare Abb.) [m]	

Weitere Angaben

Merkmal	Wert
Wertgesichtspunkte	Flächenpotential
Bedeutung für Tiergruppe	Vögel
Maßnahmen	Einstellung der Bewirtschaftung
	Entfernung der Ziergehölze
Schutzvorschlag	NSG - Naturschutzgebiet

Foto

Fotodatei	6846_56_100602_1.JPG	Fotodatei	6846_56_100602_2.JPG
Bildbeschreibung	Weg	Bildbeschreibung	Gartenbrache
Aufnahmerichtung	W	Aufnahmerichtung	S



Teilflächenbeschreibung

Teilflächentyp		Teilflächen-Nr.	1
Biotoptyp	Hausgartengebiet, heterogen (2000)	Biotoptyp	EHH
- Zusatz	Brache, keine Nutzung (b)	- gesetzl. Grundl.	
FFH-LRT		FFH-LRT	
Beschreibung	Standort: ehemalige Gärten, Grundstücke	Entw.potential LRT	
		Hauptfläche	Ja
		Flächenanteil	100 %
		FFH-Unters.Fläche	Nein
		Saatgutfläche	Nein

Erhebungsbogen

B

Projekt	Biotopkartierung Hamburg		Interne Nr.	40690
			DK5 DK5-GK	6846 6848
Handlungsbedarf	Nein		DK5 - Name	Hummelsbüttel-Nord
Bearbeitung	ENS	Kopie	Biotop-Nr. alt	56 81
Räumliche Abbildung	Fläche	Nein	Kartierung	10.06.2002
Anzahl Abschnitte	1		Fläche / Länge [m²/m]	6517,7997
			Breite (lineare Abb.) [m]	

Weitere Angaben

Merkmal	Wert
Boden	
Bodenart	Su - schluffiger Sand
Bodentyp	YO - Hortisol
Humosität	h3 - (mittel) humos
Feuchte	6 - mäßig feucht und wechselfeucht
Stickstoffgehalt	6 - mäßig stickstoffarm bis stickstoffreich
Standort, Relief	
Neigung - Gelände	N0 - nicht geneigt (<2 %)
Ausrichtung	FL - flach, keine Exposition
Belichtung	6 - halbsonnig bis halbschattig
Luft	windberuhigt
Zusätze - Btyp	wx - erheblicher Fremdholzanteil
Veg. - Deckg./Ant.	
Gesamt	90 %
1. Baumschicht	30 %
Strauchschicht	20 %
1. Krautschicht	70 %
Mooschicht	10 %

Zeigerwerte der Pflanzenartenliste (Auswertung)

Standort	Belichtung	halbsonnig bis halbschattig	6,2
Boden	Feuchte	mäßig feucht und wechselfeucht	5,6
	Stickstoff (N)	mäßig stickstoffarm bis stickstoffreich	5,6
	Reaktion	schwach sauer	5,9
Vegetation	Mahdverträglichkeit	mäßig schnittverträglich (erster Schnitt nicht vor 1. Juli)	5,4
Zeigerwerte	Futterwert	mäßige Futterqualität	3,8
	Wechselfeuchteanzeiger		2
	Giftpflanzen		0
	Überschw.anzeiger		1

Pflanzenartenliste

Gruppe / Pflanzenart	MS	M	W	Vs	St	PA	Ph	Sz	VS	V	G	cf	Rote Liste					
													§	HH	ND	SH	D	
Tracheobionta (Gefäßpflanzen)																		
Acer campestre (Feld-Ahorn)	7	z		B1														
Achillea millefolium (Gewöhnliche Schafgarbe)	7	z		K1														
Aconitum napellus (Blauer Eisenhut)	7	z		K1									b					
Aegopodium podagraria (Giersch)	7	h		S														
Ajuga reptans (Kriechender Günsel)	7	z		K1														
Alnus glutinosa (Schwarz-Erle)	7	z		B1														
Aruncus dioicus (Wald-Geißbart)	7	z		S														
Bellis perennis (Ausdauerndes Gänseblümchen)	7	z		S														
Calluna vulgaris (Besenheide)	7	z		S										3			V	
Carpinus betulus (Hainbuche)	7	z		B1														
Corylus avellana (Haselnuss)	7	z		S														

Erhebungsbogen

B

Projekt	Biotopkartierung Hamburg		Interne Nr.	40690	
			DK5 DK5-GK	6846	6848
Handlungsbedarf	Nein		DK5 - Name	Hummelsbüttel-Nord	
Bearbeitung	ENS	Kopie	Biotop-Nr. alt	56	81
Räumliche Abbildung	Fläche	Nein	Kartierung	10.06.2002	
Anzahl Abschnitte	1		Fläche / Länge [m²/m]	6517,7997	
			Breite (lineare Abb.) [m]		

Pflanzenartenliste

Gruppe / Pflanzenart	MS	M	W	Vs	St	PA	Ph	Sz	VS	V	G	cf	§	Rote Liste			
														HH	ND	SH	D
Deschampsia flexuosa (Draht-Schmiele)	7	z		K1													
Digitalis purpurea (Roter Fingerhut)	7	z		K1													
Dryopteris dilatata (Breitblättriger Wurmfarne)	7	h		K1													
Equisetum arvense (Acker-Schachtelhalm)	7	z		K1													
Festuca rubra (Rot-Schwingel)	7	z		K1													
Galium aparine (Kletten-Labkraut)	7	z		K1													
Geum urbanum (Echte Nelkenwurz)	7	z		K1													
Holcus lanatus (Wolliges Honiggras)	7	h		K1													
Hypericum perforatum (Echtes Johanniskraut)	7	z		K1													
Hypochaeris radicata (Gewöhnliches Ferkelkraut)	7	z		K1													
Impatiens parviflora (Kleinblütiges Springkraut)	7	z		K1													
Juncus spec. (Binse)	7	z		S													
Ligustrum vulgare (Gemeiner Liguster)	7	z		B2													
Lolium perenne (Ausdauerndes Weidelgras)	7	z		K1													
Lysimachia punctata (Drüsiger Gilbweiderich)	7	z		K1													
Malus domestica (Kultur-Apfel)	7	z		B1													
Malva spec. (Malve)	7	z		K1													
Oxalis dillenii (Dillenius' Sauerklee)	7	z		K1													D
Philadelphus coronarius (Europäischer Pfeifenstrauch)	7	z		S													
Picea abies (Gemeine Fichte)	7	z		B1													
Pinus sylvestris (Wald-Kiefer)	7	z		K1													
Plantago lanceolata (Spitz-Wegerich)	7	z		S													
Plantago major major (Großer Wegerich)	7	z		S													
Poa angustifolia (Schmalblättriges Rispengras)	7	z		K1											D		G
Poa pratensis (Wiesen-Rispengras)	7	z		K1													
Prunus spinosa (Schlehe)	7	z		S													
Quercus robur (Stiel-Eiche)	7	z		B1													
Quercus robur (Stiel-Eiche)	7	z		K1													
Ranunculus repens (Kriechender Hahnenfuß)	7	z		K1													
Ribes rubrum (Rote Johannisbeere)	7	z		K1													
Rubus idaeus (Himbeere)	7	z		S													
Rumex acetosella (Kleiner Sauerampfer)	7	z		K1													
Solidago canadensis (Kanadische Goldrute)	7	z		K1													
Spiraea spec. (Spierstrauch)	7	z		S													
Stellaria holostea (Große Sternmiere)	7	z		K1													
Syringa vulgaris (Gewöhnlicher Flieder)	7	z		B2													
Taxus baccata (Gemeine Eibe)	7	z		B2										b		3	V
Thuja spec. (Lebensbaum)	7	z		B2													
Trifolium campestre (Feld-Klee)	7	z		K1													V
Trifolium repens (Weiß-Klee)	7	z		K1													
Urtica dioica (Große Brennnessel)	7	z		K1													
Viburnum opulus (Gewöhnlicher Schneeball)	7	z		S													
Weigela spec. (Weigelie)	7	z		S													
Anzahl Rote Liste Arten														2	1	4	1
Anzahl Arten														53			

MS: Mengensystem; M: Mengenangabe, W: Bewertung der Art (FFH-Monitoring), Vs: Vegetationsschicht, St: Status, PA: Autor Phänologie; Ph: Phänologie, Sz: Soziabilität, VS: Vitalitätssystem; V: Vitalität, G: Geschlecht, cf: unsichere Bestimmung, §: Schutz nach BNatSchG, HH: Rote Liste Hamburg, Nds: Rote Liste Niedersachsen, SH: Rote Liste Schleswig-Holstein, D: Rote Liste Deutschland

Erhebungsbogen

B

Projekt	Biotopkartierung Hamburg			Interne Nr.	40690	
				DK5 DK5-GK	6846	6848
				DK5 - Name	Hummelsbüttel-Nord	
Handlungsbedarf	Nein			Biotop-Nr. alt	56	81
Bearbeitung	ENS	Kopie	Nein	Kartierung	10.06.2002	
Räumliche Abbildung	Fläche			Fläche / Länge [m²/m]	6517,7997	
Anzahl Abschnitte	1			Breite (lineare Abb.) [m]		