

Erhebungsbogen

B

Projekt	Biotopkartierung Hamburg	Interne Nr.	40708
		DK5 DK5-GK	6846 6848
Handlungsbedarf	Nein	DK5 - Name	Hummelsbüttel-Nord
Bearbeitung	ENS	Biotop-Nr. alt	38 63
Räumliche Abbildung	Fläche	Kartierung	05.06.2001
Anzahl Abschnitte	1	Fläche / Länge [m²/m]	5712,7797
		Breite (lineare Abb.) [m]	

Gesetzlicher Schutz § 30 (2) 4.1 Bruchwälder **Schutz nur teilweise** **Nein**

Gesamtbewertung	7	Besonders wertvoll
– Alter	7	Biotop hohen Alters, 100 bis 200 Jahre
– Belastungsgrad	6	Flächenhaft geringe oder örtlich stärkere oder Vorbelastung mit deutlichem Einfluß
– Ökolog. Funktion	7	Sehr hohe Bedeutung in einem Biotopkomplex, für den lokalen Biotopverbund oder als Puffer
– Seltenheit	8	Sehr seltener Biotoptyp, hohe Anteile seltener oder bedrohter Pflges., gesättigtes Artenspektrum, RL-Arten

Bestandsbeschreibung

Einschichtiger feuchter Birkenwald mit Übergang zum Birkenbruchwald, z.T. mit mehrstämmigen Birken. Dichte Krautschicht aus Pfeifengras. Wahrscheinlich abgetorfte Fläche, deswegen Einordnung als Bruchwald.

Vorkommen an Biotoptypen

1	TF	Typ	HF	F.Anteil
2	BTYP	Biotoptyp		- gesetzl. Grundl.
3	Zusatz	Zusatz zum Biotoptypen		
4	LRT	Lebensraumtyp		
1	1		Ja	100 %
2	WBB	Birken-Bruch- bzw. -Moorwald nährstoffarmer Standorte (2000)		
3	2	schwaches bis mittleres Baumholz, Brusthöhendurchmesser 13 - < 50 cm (2)		
4	kein LRT	kein Lebensraumtyp nach FFH-Richtlinie		

Räumliche Lage

Lagebeschreibung	Nordosten NSG Raakmoor, östlich des Hummelsbüttler Moorgrabens		
Nachbarnutzung/en	Erholung		
Rechtswert (X)	568628	Hochwert (Y)	5946587
Bezirk	Wandsbek	Naturraum	Geestplatten westlich der Alster (696.01)
Stadtteil (OT-Nr.)	Hummelsbüttel (520)	Gemarkung	Hummelsbüttel (530)
Digitaler Grünplan	<input checked="" type="checkbox"/> Hafengesamtgebiet	<input type="checkbox"/> Ramsargebiet	<input type="checkbox"/> EG-Vogelschutzgeb.
Ausgleichsflächen	<input type="checkbox"/> Biosphärenreservat	<input type="checkbox"/> Nationalpark	<input type="checkbox"/>
NSG / ND / LSG	NSG Raakmoor [HH-507 / Anteil: 100%]		
FFH-GEBIET			
Wasserschutzgebiet			

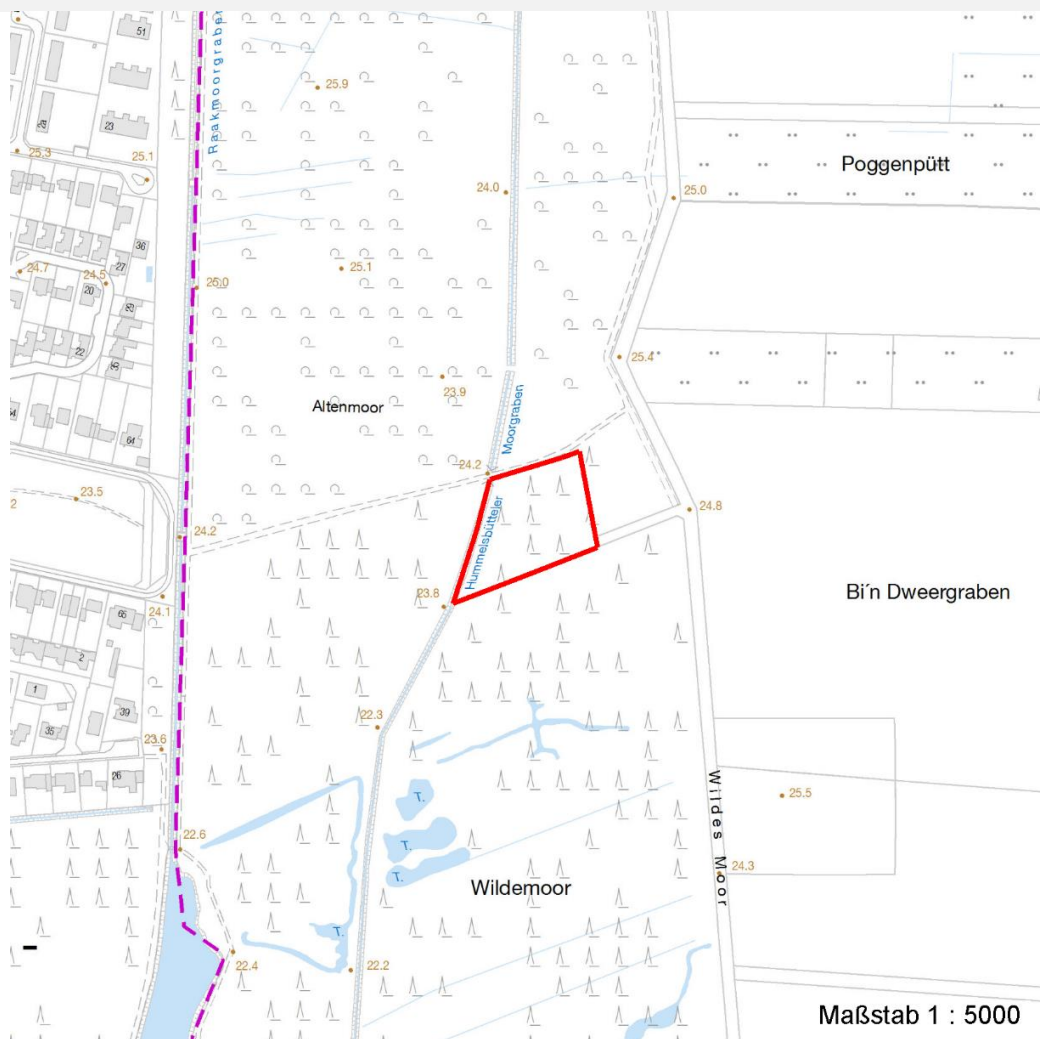
Erhebungsbogen

B

Projekt	Biotopkartierung Hamburg		Interne Nr.	40708	
			DK5 DK5-GK	6846	6848
Handlungsbedarf	Nein		DK5 - Name	Hummelsbüttel-Nord	
Bearbeitung	ENS		Biotop-Nr. alt	38	63
Räumliche Abbildung	Fläche		Kartierung	05.06.2001	
Anzahl Abschnitte	1		Fläche / Länge [m²/m]	5712,7797	
	Kopie	Nein	Breite (lineare Abb.) [m]		

Räumliche Lage

Karte



Weitere Erhebungsbögen

Interne Nr.	Interne Nr. Zuordnung	DK5	Biotop-Nr.	Kartierung	Zuordnung	DK5 (GK)	Biotop-Nr. (alt)
40708	40709	6846	38	03.10.2011	K	6848	63
40708	39898	6846	14	15.09.1981	<	6848	22

Zuordnung: N = nachfolgende Kartierung, K = weitere Kartierungen (zeitlich vorher oder nachher)

Weitere Angaben

Merkmal	Wert
Auswertung	
Gefährdung / Einflüsse	Entwässerung Eutrophierung
Wertgesichtspunkte	Standortpotential
zoologisch bedeutsame Strukturen	Totholz
Bedeutung für Tiergruppe	Vögel

Erhebungsbogen

B

Projekt	Biotopkartierung Hamburg	Interne Nr.	40708
		DK5 DK5-GK	6846 6848
Handlungsbedarf	Nein	DK5 - Name	Hummelsbüttel-Nord
Bearbeitung	ENS	Biotop-Nr. alt	38 63
Räumliche Abbildung	Fläche	Kartierung	05.06.2001
Anzahl Abschnitte	1	Fläche / Länge [m²/m]	5712,7797
		Breite (lineare Abb.) [m]	

Weitere Angaben

Merkmal	Wert
Maßnahmen	Wiedervernässung

Teilflächenbeschreibung

Teilflächentyp		Teilflächen-Nr.	1
Biotoptyp	Birken-Bruch- bzw. -Moorwald nährstoffarmer Standorte (2000)	Biotoptyp	WBB
- Zusatz	schwaches bis mittleres Baumholz, Brusthöhendurchmesser 13 - < 50 cm (2)	- gesetzl. Grundl.	
FFH-LRT Beschreibung	kein Lebensraumtyp nach FFH-Richtlinie	FFH-LRT	kein LRT
Standort: Anmoorgey		Entw.potential LRT	
		Hauptfläche	Ja
		Flächenanteil	100 %
		FFH-Unters.Fläche	Nein
		Saatgutfläche	Nein

Weitere Angaben

Merkmal	Wert
Boden	
Bodenart	SI - lehmiger Sand
Humosität	h6 - extrem humos / anmoorig
Humusform	fa - Anmoor
Feuchte	6 - mäßig feucht und wechselfeucht
Stickstoffgehalt	2 - sehr stickstoffarm
Standort, Relief	
Relief	bultig
Neigung - Gelände	NO - nicht geneigt (<2 %)
Ausrichtung	FL - flach, keine Exposition
Belichtung	7 - halbsonnig
Luft	windberuhigt
Zusätze - Btyp	! - Tot- oder Altholz
Veg. - Deckg./Ant.	
Gesamt	100 %
1. Baumschicht	70 %
Strauchschicht	10 %
1. Krautschicht	70 %
Mooschicht	10 %
Veg. - Soziologie	
BfN Schlüssel	@9999@ - Betulo-Quercetum roboris (Stieleichen-Birkenwald)

Erhebungsbogen

B

Projekt	Biotopkartierung Hamburg		Interne Nr.	40708	
			DK5 DK5-GK	6846	6848
Handlungsbedarf	Nein		DK5 - Name	Hummelsbüttel-Nord	
Bearbeitung	ENS	Kopie	Biotop-Nr. alt	38	63
Räumliche Abbildung	Fläche	Nein	Kartierung	05.06.2001	
Anzahl Abschnitte	1		Fläche / Länge [m²/m]	5712,7797	
			Breite (lineare Abb.) [m]		

Zeigerwerte der Pflanzenartenliste (Auswertung)

Standort	Belichtung	halbsonnig	6,7
Boden	Feuchte	feucht	7,4
	Stickstoff (N)	stickstoffarm	2,7
	Reaktion	sauer	3,3
Vegetation	Mahdverträglichkeit	schnittempfindlich (nur Herbstschnitt vertragend)	2,9
Zeigerwerte	Futterwert	sehr geringwertiges Futter	2
	Wechselfeuchteanzeiger		1
	Giftpflanzen		0
	Überschw.anzeiger		1

Pflanzenartenliste

Gruppe / Pflanzenart	MS	M	W	Vs	St	PA	Ph	Sz	VS	V	G	cf	§	Rote Liste			
														HH	ND	SH	D
Tracheobionta (Gefäßpflanzen)																	
Alnus glutinosa (Schwarz-Erle)	7	w		B1													
Betula pendula (Hänge-Birke)	7	z		B1													
Betula pubescens (Moor-Birke)	7	d		B1													
Dryopteris carthusiana agg. (Artengruppe Dorniger Wurmfarne)	7	z		K1													
Frangula alnus (Faulbaum)	7	w		S													
Molinia caerulea agg. (Artengruppe Gewöhnliches Pfeifengras)	7	d		K1													
Populus tremula (Zitter-Pappel)	7	z		B1													
Prunus serotina (Späte Traubenkirsche)	7	w		S													
Quercus robur (Stiel-Eiche)	7	z		B1													
Rubus idaeus (Himbeere)	7	z		K1													
Salix caprea (Sal-Weide)	7	w		B2													
Sorbus aucuparia (Eberesche)	7	z		B2													
										Anzahl Rote Liste Arten							
										Anzahl Arten 12							

MS: Mengensystem; M: Mengenangabe, W: Bewertung der Art (FFH-Monitoring), Vs: Vegetationsschicht, St: Status, PA: Autor Phänologie; Ph: Phänologie, Sz: Soziabilität, VS: Vitalitätssystem; V: Vitalität, G: Geschlecht, cf: unsichere Bestimmung, §: Schutz nach BNatSchG, HH: Rote Liste Hamburg, Nds: Rote Liste Niedersachsen, SH: Rote Liste Schleswig-Holstein, D: Rote Liste Deutschland