

Erhebungsbogen

B

Projekt	Biotopkartierung Hamburg	Interne Nr.	40709
		DK5 DK5-GK	6846 6848
Handlungsbedarf	Nein	DK5 - Name	Hummelsbüttel-Nord
Bearbeitung	HAAM	Biotop-Nr. alt	38 63
Räumliche Abbildung	Fläche	Kartierung	03.10.2011
Anzahl Abschnitte	1	Fläche / Länge [m²/m]	5712,7797
		Breite (lineare Abb.) [m]	

Gesetzlicher Schutz	§ 30 (2) 4.1 Bruchwälder	Schutz nur teilweise	Nein
----------------------------	--------------------------	-----------------------------	-------------

Gesamtbewertung	7	Besonders wertvoll
– Alter	6	Biotop mittleren Alters, 50 bis 100 Jahre
– Belastungsgrad	6	Flächenhaft geringe oder örtlich stärkere oder Vorbelastung mit deutlichem Einfluß
– Ökolog. Funktion	7	Sehr hohe Bedeutung in einem Biotopkomplex, für den lokalen Biotopverbund oder als Puffer
– Seltenheit	8	Sehr seltener Biotoptyp, hohe Anteile seltener oder bedrohter Pflges., gesättigtes Artenspektrum, RL-Arten

Bestandsbeschreibung

Einschichtiger feuchter Birkenwald auf Torf, der infolge Entwässerung mineralisiert, mit Übergang zum Birkenbruchwald. Es dominiert die Moor-Birke mit z.T. mehrstämmigen Exemplaren. Hinzu kommen Stiel-Eich, Zitter-Pappel und Faulbaum sowie Eberesche. Die dichte Krautschicht wird von Pfeifengras dominiert, hinzu kommen Brom- und Himbeeren. Wahrscheinlich abgetorfte Fläche, deswegen erfolgt die Einordnung als Bruchwald. Das Vorliegen eines FFH-LRT wird wegen fehlender Charakterarten wie z.B. Torfmoosen nicht angenommen.

Vorkommen an Biotoptypen

1	TF	Typ	HF	F.Anteil
2	BTYP	Biotoptyp	- gesetzl. Grundl.	
3	Zusatz	Zusatz zum Biotoptypen		
4	LRT	Lebensraumtyp		
1	1		Ja	100 %
2	WBB	Birken-Bruch- bzw. -Moorwald nährstoffarmer Standorte (2000)		
3	2	schwaches bis mittleres Baumholz, Brusthöhendurchmesser 13 - < 50 cm (2)		
4	kein LRT	kein Lebensraumtyp nach FFH-Richtlinie		

Räumliche Lage

Lagebeschreibung	Nordosten NSG Raakmoor, östlich des Hummelsbüttler Moorgrabens		
Nachbarnutzung/en	Erholung		
Rechtswert (X)	568628	Hochwert (Y)	5946587
Bezirk	Wandsbek	Naturraum	Geestplatten westlich der Alster (696.01)
Stadtteil (OT-Nr.)	Hummelsbüttel (520)	Gemarkung	Hummelsbüttel (530)
Digitaler Grünplan	<input checked="" type="checkbox"/> Hafengesamtgebiet	<input type="checkbox"/> Ramsargebiet	<input type="checkbox"/> EG-Vogelschutzgeb.
Ausgleichsflächen NSG / ND / LSG	<input type="checkbox"/> Biosphärenreservat	<input type="checkbox"/> Nationalpark	<input type="checkbox"/>
FFH-GEBIET	NSG Raakmoor [HH-507 / Anteil: 100%]		
Wasserschutzgebiet			

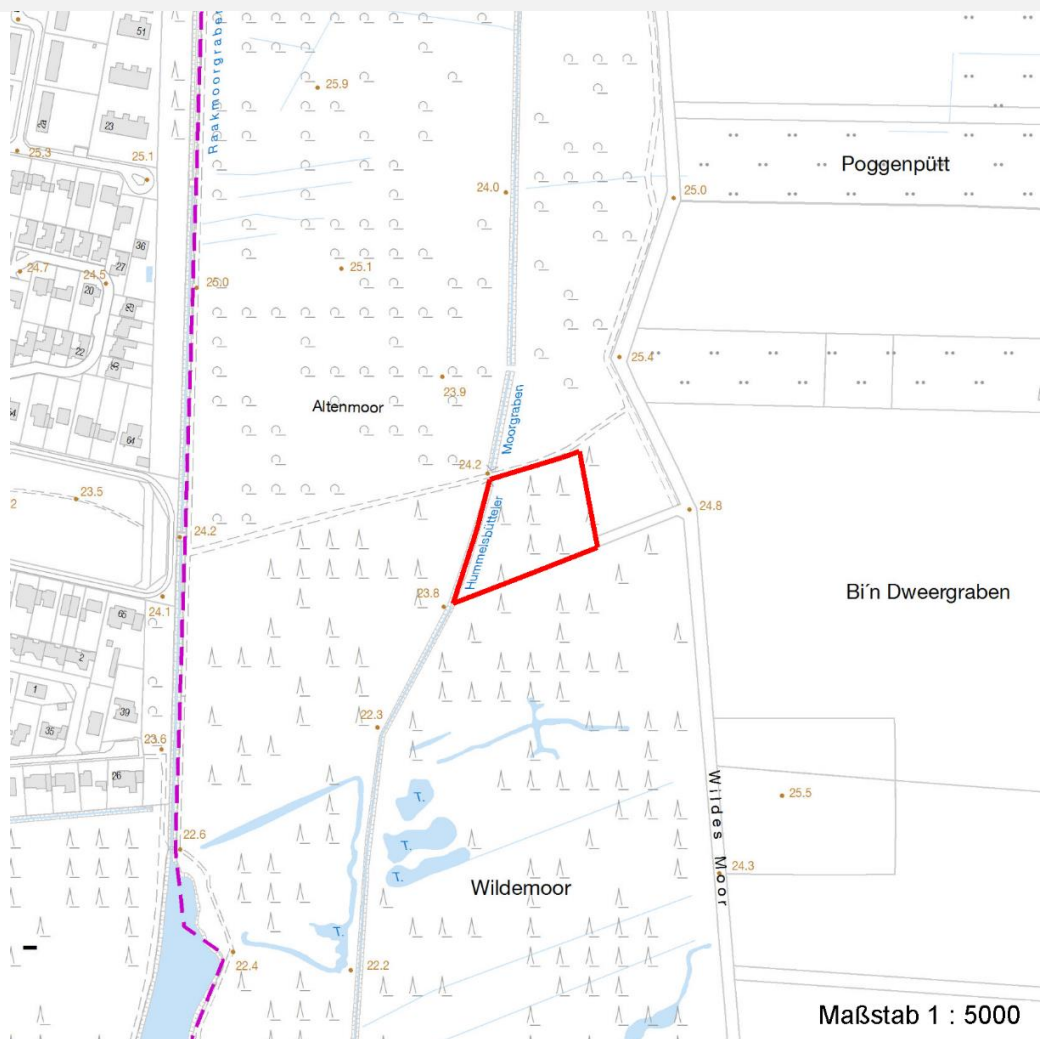
Erhebungsbogen

B

Projekt	Biotopkartierung Hamburg	Interne Nr.	40709
		DK5 DK5-GK	6846 6848
Handlungsbedarf	Nein	DK5 - Name	Hummelsbüttel-Nord
Bearbeitung	HAAM	Biotop-Nr. alt	38 63
Räumliche Abbildung	Fläche	Kartierung	03.10.2011
Anzahl Abschnitte	1	Fläche / Länge [m²/m]	5712,7797
		Breite (lineare Abb.) [m]	

Räumliche Lage

Karte



Weitere Erhebungsbögen

Interne Nr.	Interne Nr. Zuordnung	DK5	Biotop-Nr.	Kartierung	Zuordnung	DK5 (GK)	Biotop-Nr. (alt)
40709	40708	6846	38	05.06.2001	K	6848	63

Zuordnung: N = nachfolgende Kartierung, K = weitere Kartierungen (zeitlich vorher oder nachher)

Foto

Interne Nr.	Index	Dateiname	Aufnahmerichtung
20670	0	6846_38_031011_1.JPG	

Weitere Angaben

Merkmal	Wert
Auswertung	
Gefährdung / Einflüsse	Entwässerung Eutrophierung

Erhebungsbogen

B

Projekt	Biotopkartierung Hamburg	Interne Nr.	40709
		DK5 DK5-GK	6846 6848
Handlungsbedarf	Nein	DK5 - Name	Hummelsbüttel-Nord
Bearbeitung	HAAM	Biotop-Nr. alt	38 63
Räumliche Abbildung	Fläche	Kartierung	03.10.2011
Anzahl Abschnitte	1	Fläche / Länge [m²/m]	5712,7797
		Breite (lineare Abb.) [m]	

Weitere Angaben

Merkmal	Wert
Wertgesichtspunkte	Standortpotential
zoologisch bedeutsame Strukturen	Totholz
Bedeutung für Tiergruppe	Vögel
Maßnahmen	Wiedervernässung

Foto

Fotodatei	6846_38_031011_1.JPG	Fotodatei
Bildbeschreibung	Moorbirkenwald östlich an den Hummelsbütteler Moorgraben angrenzend	Bildbeschreibung

Aufnahmerichtung

Aufnahmerichtung



Teilflächenbeschreibung

Teilflächentyp	Birken-Bruch- bzw. -Moorwald nährstoffarmer Standorte (2000)	Teilflächen-Nr.	1
Biotoptyp		Biotoptyp	WBB
- Zusatz	schwaches bis mittleres Baumholz, Brusthöhendurchmesser 13 - < 50 cm (2)	- gesetzl. Grundl.	
FFH-LRT Beschreibung	kein Lebensraumtyp nach FFH-Richtlinie	FFH-LRT	kein LRT
Standort: Anmoorgey		Entw.potential LRT	
		Hauptfläche	Ja
		Flächenanteil	100 %
		FFH-Unters.Fläche	Nein
		Saatgutfläche	Nein

Erhebungsbogen

B

Projekt	Biotopkartierung Hamburg	Interne Nr.	40709
		DK5 DK5-GK	6846 6848
Handlungsbedarf	Nein	DK5 - Name	Hummelsbüttel-Nord
Bearbeitung	HAAM	Biotop-Nr. alt	38 63
Räumliche Abbildung	Fläche	Kartierung	03.10.2011
Anzahl Abschnitte	1	Fläche / Länge [m²/m]	5712,7797
		Breite (lineare Abb.) [m]	

Weitere Angaben

Merkmal	Wert
Boden	
Bodenart	SI - lehmiger Sand
Humosität	h6 - extrem humos / anmoorig
Humusform	fa - Anmoor
Feuchte	6 - mäßig feucht und wechselfeucht
Stickstoffgehalt	2 - sehr stickstoffarm
Standort, Relief	
Relief	bultig
Neigung - Gelände	N0 - nicht geneigt (<2 %)
Ausrichtung	FL - flach, keine Exposition
Belichtung	7 - halbsonnig
Luft	windberuhigt
Zusätze - Btyp	! - Tot- oder Altholz
Veg. - Deckg./Ant.	
Gesamt	100 %
1. Baumschicht	70 %
Strauchschicht	10 %
1. Krautschicht	70 %
Mooschicht	10 %
Veg. - Soziologie	
BfN Schlüssel	@9999@ - Betulo-Quercetum roboris (Stieleichen-Birkenwald)

Zeigerwerte der Pflanzenartenliste (Auswertung)

Standort	Belichtung	halbsonnig	6,8
Boden	Feuchte	feucht	7,3
	Stickstoff (N)	stickstoffarm	2,7
	Reaktion	sauer	3,3
Vegetation	Mahdverträglichkeit	schnittempfindlich (nur Herbstschnitt vertragend)	2,9
Zeigerwerte	Futterwert	sehr geringwertiges Futter	2
	Wechselfeuchteanzeiger		1
	Giftpflanzen		0
	Überschw.anzeiger		1

Pflanzenartenliste

Gruppe / Pflanzenart	MS	M	W	Vs	St	PA	Ph	Sz	VS	V	G	cf	§	Rote Liste			
														HH	ND	SH	D
Tracheobionta (Gefäßpflanzen)																	
Alnus glutinosa (Schwarz-Erle)	7	w		B1													
Betula pendula (Hänge-Birke)	7	z		B1													
Betula pubescens (Moor-Birke)	7	d		B1													
Dryopteris carthusiana agg. (Artengruppe Dorniger Wurmfarne)	7	z		K1													
Frangula alnus (Faulbaum)	7	w		S													
Molinia caerulea agg. (Artengruppe Gewöhnliches Pfeifengras)	7	d		K1													
Populus tremula (Zitter-Pappel)	7	z		B1													

Erhebungsbogen

B

Projekt	Biotopkartierung Hamburg	Interne Nr.	40709
		DK5 DK5-GK	6846 6848
Handlungsbedarf	Nein	DK5 - Name	Hummelsbüttel-Nord
Bearbeitung	HAAM	Biotop-Nr. alt	38 63
Räumliche Abbildung	Fläche	Kartierung	03.10.2011
Anzahl Abschnitte	1	Fläche / Länge [m²/m]	5712,7797
		Breite (lineare Abb.) [m]	

Pflanzenartenliste

Gruppe / Pflanzenart	MS	M	W	Vs	St	PA	Ph	Sz	VS	V	G	cf	§	Rote Liste			
														HH	ND	SH	D
Prunus serotina (Späte Traubenkirsche)	7	w		S													
Quercus robur (Stiel-Eiche)	7	z		B1													
Rubus fruticosus agg. (Artengruppe Echte Brombeere)	7	z		-	-												
Rubus idaeus (Himbeere)	7	z		K1													
Salix caprea (Sal-Weide)	7	w		B2													
Sorbus aucuparia (Eberesche)	7	z		B2													

Anzahl Rote Liste Arten

Anzahl Arten 13

MS: Mengensystem; M: Mengenangabe, W: Bewertung der Art (FFH-Monitoring), Vs: Vegetationsschicht, St: Status, PA: Autor Phänologie; Ph: Phänologie, Sz: Soziabilität, VS: Vitalitätssystem; V: Vitalität, G: Geschlecht, cf: unsichere Bestimmung, §: Schutz nach BNatSchG, HH: Rote Liste Hamburg, Nds: Rote Liste Niedersachsen, SH: Rote Liste Schleswig-Holstein, D: Rote Liste Deutschland