

# Erhebungsbogen

**B**

<b>Projekt</b>	Biotopkartierung Hamburg, Datenbestand aus FoxPro	<b>Interne Nr.</b>	40853
<b>Handlungsbedarf</b>	Nein	<b>DK5   DK5-GK</b>	<b>6846</b> 7048
<b>Bearbeitung</b>	GRS	<b>DK5 - Name</b>	Hummelsbüttel-Nord
<b>Räumliche Abbildung</b>	Linie	<b>Biotop-Nr.   alt</b>	<b>362</b> 26
<b>Anzahl Abschnitte</b>	4	<b>Kartierung</b>	15.09.1995
		<b>Fläche / Länge [m<sup>2</sup>/m]</b>	1423,666
		<b>Breite (lineare Abb.) [m]</b>	

**Gesetzlicher Schutz**      § 14 (2) 2.2 Knicks      **Schutz nur teilweise**      **Nein**

**Gesamtbewertung**      0      keine Angabe

- **Alter**
- **Belastungsgrad**
- **Ökolog. Funktion**
- **Seltenheit**

## Bestandsbeschreibung

Keine wesentlichen Änderungen gegenüber der früheren Kartierung.

Kopierter Text aus der Vorkartierung:

Knick bzw. Doppelknick mit lockerer bis dichter Baumschicht aus mittelhohen Stiel-Eichen als Hauptbestandbildner sehr locker durchsetzt von Schwarz-Erlen und Hainbuchen in der niedrigeren Baumschicht. In Bereichen sehr lockerer Baumschicht sehr hohe, dichte Strauchschicht aus Schwarz-Erlen, jungen Stiel-Eichen und Schlehen. Sonst lockere bis dichte Strauchschicht aus verschiedenen, mittelhohen Laubhölzern ohne ausgeprägte Dominanzen. Dichte, niedrige bis mittelhohe Grasschicht aus Flecht-Straußgras und Weichem Honiggras als Hauptbestandbildner durchsetzt von verschiedenen, anderen Gräsern und zahlreichen, anderen Blütenpflanzen wie u.a. Acker-Kratzdistel, Gemeine Nachtkerze, Lanzett-Kratzdistel, Schmalblättrigem Weidenröschen und Rainfarn.

Spezielle Nutzungen: benachbart: Wohngebiet, Kleingartenverein, Getreidefeld

Nutzungsintensität: keine

Vorkommende Pflanzengesellschaften: ohne Angabe

## Vorkommen an Biotoptypen

1	TF	Typ	HF	F.Anteil
2	BTYP	Biotoptyp	- gesetzl. Grundl.	
3	Zusatz	Zusatz zum Biotoptypen		
4	LRT	Lebensraumtyp		
1	1		Ja	100 %
2	HW	Knick (Wallhecke) (2000)		

## Räumliche Lage

<b>Lagebeschreibung</b>	Westlich der Straße Stofferkamp		
<b>Nachbarnutzung/en</b>			
<b>Rechtswert (X)</b>	569953	<b>Hochwert (Y)</b>	5946662
<b>Bezirk</b>	Wandsbek	<b>Naturraum</b>	Geestplatten westlich der Alster (696.01)
<b>Stadtteil (OT-Nr.)</b>	Hummelsbüttel (520)	<b>Gemarkung</b>	Hummelsbüttel (530)

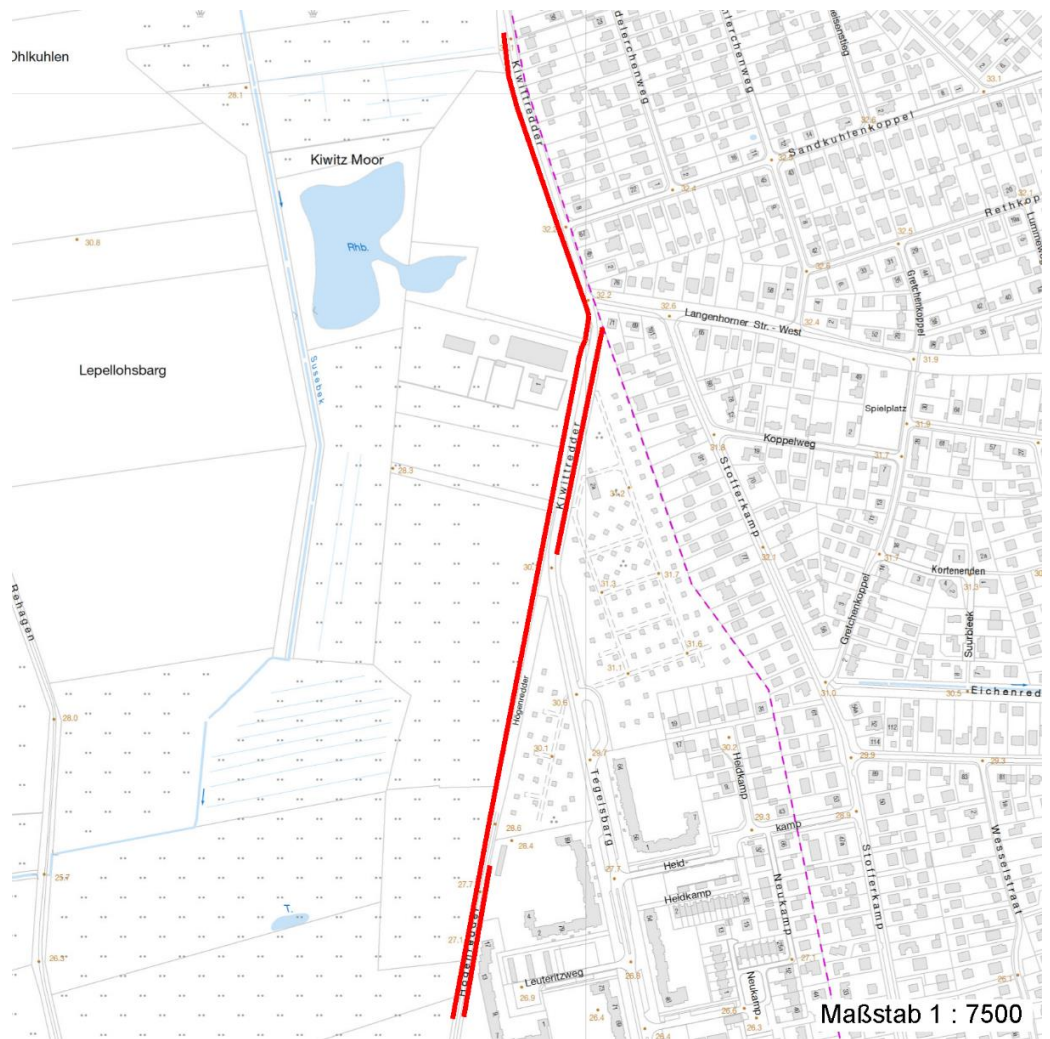
# Erhebungsbogen

**B**

<b>Projekt</b>	Biotopkartierung Hamburg, Datenbestand aus FoxPro	<b>Interne Nr.</b>	40853
		<b>DK5   DK5-GK</b>	6846 7048
		<b>DK5 - Name</b>	Hummelsbüttel-Nord
<b>Handlungsbedarf</b>	Nein	<b>Biotop-Nr.   alt</b>	362 26
<b>Bearbeitung</b>	GRS	<b>Kartierung</b>	15.09.1995
<b>Räumliche Abbildung</b>	Linie	<b>Fläche / Länge [m<sup>2</sup>/m]</b>	1423,666
<b>Anzahl Abschnitte</b>	4	<b>Breite (lineare Abb.) [m]</b>	

## Räumliche Lage

<b>Digitaler Grünplan</b>	<input checked="" type="checkbox"/> <b>Hafengesamtgebiet</b>	<input type="checkbox"/> <b>Ramsargebiet</b>	<input type="checkbox"/> <b>EG-Vogelschutzgeb.</b>
<b>Ausgleichsflächen NSG / ND / LSG FFH-GEBIET</b>	<input type="checkbox"/> <b>Biosphärenreservat</b>	<input type="checkbox"/> <b>Nationalpark</b>	
<b>Wasserschutzgebiet Karte</b>	LSG Hummelsbütteler Feldmark/Alstertal [ HH-2047 / Anteil: 73% ]		



## Weitere Angaben

Merkmal	Wert
<b>Auswertung</b>	
Wertgesichtspunkte	Wichtige oekologische Ausgleichsfläche Dominanz von Laubgehölzen Reste von kulturhistorisch typischen Strukturen
Maßnahmen	dichte Strauchschicht keine Angaben - 0

# Erhebungsbogen

**B**

<b>Projekt</b>	Biotopkartierung Hamburg, Datenbestand aus FoxPro	<b>Interne Nr.</b>	40853
		<b>DK5   DK5-GK</b>	<b>6846</b> 7048
<b>Handlungsbedarf</b>	Nein	<b>DK5 - Name</b>	Hummelsbüttel-Nord
<b>Bearbeitung</b>	GRS	<b>Biotop-Nr.   alt</b>	<b>362</b> 26
<b>Räumliche Abbildung</b>	Linie	<b>Kartierung</b>	15.09.1995
<b>Anzahl Abschnitte</b>	4	<b>Fläche / Länge [m<sup>2</sup>/m]</b>	1423,666
		<b>Breite (lineare Abb.) [m]</b>	

## Teilflächenbeschreibung

<b>Teilflächentyp</b>		<b>Teilflächen-Nr.</b>	1
<b>Biotoptyp</b>	Knick (Wallhecke) (2000)	<b>Biotoptyp</b>	HW
- <b>Zusatz</b>		- <b>gesetzl. Grundl.</b>	
<b>FFH-LRT</b>		<b>FFH-LRT</b>	
<b>Beschreibung</b>	Standort: Substrat: künstlich	<b>Entw.potential LRT</b>	
		<b>Hauptfläche</b>	Ja
		<b>Flächenanteil</b>	100 %
		<b>FFH-Unters.Fläche</b>	Nein
		<b>Saatgutfläche</b>	Nein

## Zeigerwerte der Pflanzenartenliste (Auswertung)

<b>Standort</b>	<b>Belichtung</b>	halbsonnig bis halbschattig	6,3
<b>Boden</b>	<b>Feuchte</b>	frisch und mäßig frisch	5
	<b>Stickstoff (N)</b>	mäßig bis stickstoffarm	4,5
	<b>Reaktion</b>	mäßig sauer	4,9
<b>Vegetation</b>	<b>Mahdverträglichkeit</b>	mäßig schnittverträglich (erster Schnitt nicht vor 1. Juli)	5,1
<b>Zeigerwerte</b>	<b>Futterwert</b>	geringwertiges Futter	3,1
	<b>Wechselfeuchteanzeiger</b>		4
	<b>Giftpflanzen</b>		0
	<b>Überschw.anzeiger</b>		1

## Pflanzenartenliste

Gruppe / Pflanzenart	MS	M	W	Vs	St	PA	Ph	Sz	VS	V	G	cf	§	Rote Liste			
														HH	ND	SH	D
<b>Tracheobionta (Gefäßpflanzen)</b>																	
Agrostis gigantea (Riesen-Straußgras)	7	X		-													
Agrostis stolonifera agg. (Artengruppe Ausläufer-Straußgras)	7	X		-													
Alnus glutinosa (Schwarz-Erle)	7	X		-													
Anthoxanthum odoratum (Gewöhnliches Ruchgras)	7	X		-													
Anthriscus sylvestris (Wiesen-Kerbel)	7	X		-													
Carpinus betulus (Hainbuche)	7	X		-													
Chaerophyllum temulum (Hecken-Kälberkropf)	7	X		-													
Cirsium vulgare (Gewöhnliche Kratzdistel)	7	X		-													
Corylus avellana (Haselnuss)	7	X		-													
Crataegus monogyna (Eingrifflicher Weißdorn)	7	X		-													
Dactylis glomerata (Wiesen-Knäuelgras)	7	X		-													
Dryopteris filix-mas (Gewöhnlicher Wurmfarne)	7	X		-													
Epilobium angustifolium (Schmalblättriges Weidenröschen)	7	X		-													
Epipactis helleborine (Breitblättrige Sumpfwurze)	7	X		-									b				
Frangula alnus (Faulbaum)	7	X		-													
Galeopsis tetrahit (Gewöhnlicher Hohlzahn)	7	X		-													
Galium aparine (Kletten-Labkraut)	7	X		-													

# Erhebungsbogen

# B

<b>Projekt</b>	Biotopkartierung Hamburg, Datenbestand aus FoxPro	<b>Interne Nr.</b> DK5   DK5-GK DK5 - Name Biotop-Nr.   alt	40853 6846 7048 Hummelsbüttel-Nord 362 26
<b>Handlungsbedarf</b>	Nein	<b>Kartierung</b>	15.09.1995
<b>Bearbeitung</b>	GRS	<b>Fläche / Länge [m<sup>2</sup>/m]</b>	1423,666
<b>Räumliche Abbildung</b>	Linie	<b>Breite (lineare Abb.) [m]</b>	
<b>Anzahl Abschnitte</b>	4		

## Pflanzenartenliste

Gruppe / Pflanzenart	MS	M	W	Vs	St	PA	Ph	Sz	VS	V	G	cf	Rote Liste					
													§	HH	ND	SH	D	
Hieracium umbellatum (Dolden-Habichtskraut)	7	X		-										2		V		
Holcus lanatus (Wolliges Honiggras)	7	X		-														
Holcus mollis (Weiches Honiggras)	7	h		-														
Hypericum perforatum (Echtes Johanniskraut)	7	X		-														
Juncus effusus (Flatter-Binse)	7	X		-														
Juncus tenageia (Sand-Binse)	7	X		-										0	2	0	2	
Lonicera periclymenum (Wald-Geißblatt)	7	X		-														
Lysimachia vulgaris (Gewöhnlicher Gilbweiderich)	7	X		-														
Molinia caerulea (Blaues Pfeifengras)	7	X		-														
Oenothera biennis (Gewöhnliche Nachtkerze)	7	X		-														
Populus tremula (Zitter-Pappel)	7	h		-														
Prunus spinosa spinosa (Schlehe)	7	h		-														
Quercus robur (Stiel-Eiche)	7	h		-														
Ranunculus acris (Scharfer Hahnenfuß)	7	X		-														
Rubus fruticosus agg. (Artengruppe Echte Brombeere)	7	X		-														
Rubus idaeus (Himbeere)	7	X		-														
Rumex crispus (Krauser Ampfer)	7	X		-														
Salix caprea (Sal-Weide)	7	X		-														
Torilis japonica (Gewöhnlicher Klettenkerbel)	7	X		-														
Trifolium pratense (Rot-Klee)	7	X		-														
Viburnum opulus (Gewöhnlicher Schneeball)	7	X		-														
<b>Anzahl Rote Liste Arten</b>													<b>1</b>	<b>1</b>	<b>1</b>	<b>1</b>		
<b>Anzahl Arten</b>													<b>38</b>					

MS: Mengensystem; M: Mengenangabe, W: Bewertung der Art (FFH-Monitoring), Vs: Vegetationsschicht, St: Status, PA: Autor Phänologie; Ph: Phänologie, Sz: Soziabilität, VS: Vitalitätssystem; V: Vitalität, G: Geschlecht, cf: unsichere Bestimmung, §: Schutz nach BNatSchG, HH: Rote Liste Hamburg, Nds: Rote Liste Niedersachsen, SH: Rote Liste Schleswig-Holstein, D: Rote Liste Deutschland