

Erhebungsbogen

B

Projekt	Biotopkartierung Hamburg	Interne Nr.	40677
		DK5 DK5-GK	6846 6848
		DK5 - Name	Hummelsbüttel-Nord
Handlungsbedarf	Nein	Biotop-Nr. alt	34 53
Bearbeitung	HAAM	Kartierung	03.10.2011
Räumliche Abbildung	Fläche	Fläche / Länge [m²/m]	6803,2213
Anzahl Abschnitte	1	Breite (lineare Abb.) [m]	

Gesetzlicher Schutz	§ 14 (2) 2.3 Feldgehölze	Schutz nur teilweise	Nein
----------------------------	--------------------------	-----------------------------	-------------

Gesamtbewertung	6 Wertvoll
– Alter	6 Biotop mittleren Alters, 50 bis 100 Jahre
– Belastungsgrad	5 Flächenhaft mittlere oder örtlich starke Belastung
– Ökolog. Funktion	5 Bedeutung in einem Biotopkomplex, für den lokalen Biotopverbund oder als Puffer
– Seltenheit	6 Seltener Biotoptyp, ohne seltene oder bedrohte Pflges., ungesättigtes Artenspektrum, reliktsche RL-Arten

Bestandsbeschreibung

Mehr oder weniger dreieckiges Feldgehölz östlich an die Glashütter Landstraße angrenzend. Das Gehölz ist von Hänge-Birken und Stiel-Eichen dominiert, hinzu kommen vereinzelt Schwarz-Erlen. Die Baumschicht erreicht eine Höhe von ca. 28 m, die BHD betragen 20-40 cm. Die Strauchschicht setzt sich aus locker nachwachsenden Ebereschen, Haseln, Holunder, Zitter-Pappeln und Weißdorn sowie Schneebeeren zusammen. In der Krautschicht wachsen dichte Bestände von Echter Nelkenwurz, Knoblauchsrauke, Gundermann, Großer Klette, des Deutschen Geißblattes, Farne, Goldnessel sowie Him- und Brombeeren. Im Bereich eines zugewachsenen, ehemaligen Feldweges, der auf einem Damm von Westen nach Osten durch das Wäldchen führt, wachsen vermehrt Nitrophyten wie Kleinblütiges Springkraut, Brennessel oder Kriechender Hahnenfuß. An der Nordost-Ecke befindet sich ein Gattertor. Am Südrand des Gehölzes fließt die stark beschattete Susebek.

Die in den vorangegangenen Kartierungen erwähnten Senken bzw. Tümpel liessen sich 2011 nicht mehr finden, vermutlich sind sie zwischenzeitlich ganz verlandet.

Auch wenn die Flächengröße mit knapp 0,7 ha die Flächengröße für ein Feldgehölz überschreitet, wird der Gehölzbestand als Feldgehölz der Feldmark eingestuft, da es inselartig in den landwirtschaftlichen Kontext eingebettet und starken Randeffekten ausgesetzt ist. Zudem wird der gesetzliche Schutz angenommen.

Vorkommen an Biotoptypen

1	TF	Typ	HF	F.Anteil
2	BTYP	Biotoptyp	- gesetzl. Grundl.	
3	Zusatz	Zusatz zum Biotoptypen		
4	LRT	Lebensraumtyp		
1	1		Ja	100 %
2	HGM	Naturnahes Gehölz mittlerer Standorte (2000)		
3	2	schwaches bis mittleres Baumholz, Brusthöhendurchmesser 13 - < 50 cm (2)		

Räumliche Lage

Lagebeschreibung	Östlich der Glashütter Landstraße an der Susebek		
Nachbarnutzung/en	Landwirtschaft, Verkehr		
Rechtswert (X)	569140	Hochwert (Y)	5946194
Bezirk	Wandsbek	Naturraum	Geestplatten westlich der Alster (696.01)
Stadtteil (OT-Nr.)	Hummelsbüttel (520)	Gemarkung	Hummelsbüttel (530)
Digitaler Grünplan	<input type="checkbox"/> Hafengesamtgebiet	<input type="checkbox"/> Ramsargebiet	<input type="checkbox"/> EG-Vogelschutzgeb.
Ausgleichsflächen NSG / ND / LSG	<input type="checkbox"/> Biosphärenreservat	<input type="checkbox"/> Nationalpark	<input type="checkbox"/>
	LSG Hummelsbütteler Feldmark/Alstertal [HH-2047 / Anteil: 1%], NSG Hummelsbütteler Moore [HH-511 / Anteil: 99%]		

FFH-GEBIET

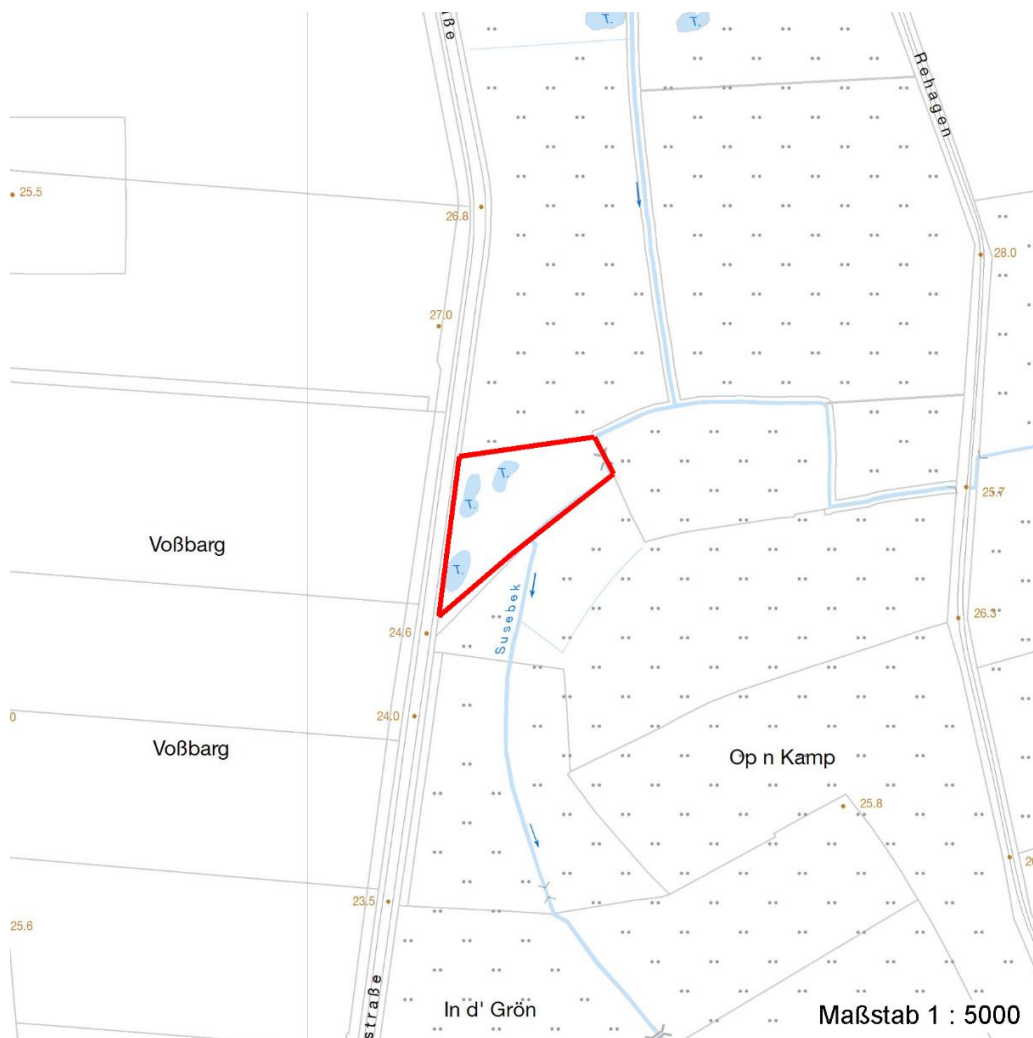
Erhebungsbogen

B

Projekt	Biotopkartierung Hamburg	Interne Nr.	40677
		DK5 DK5-GK	6846 6848
Handlungsbedarf	Nein	DK5 - Name	Hummelsbüttel-Nord
Bearbeitung	HAAM	Biotop-Nr. alt	34 53
Räumliche Abbildung	Fläche	Kartierung	03.10.2011
Anzahl Abschnitte	1	Fläche / Länge [m²/m]	6803,2213
		Breite (lineare Abb.) [m]	

Räumliche Lage

Wasserschutzgebiet Karte



Weitere Erhebungsbögen

Interne Nr.	Interne Nr. Zuordnung	DK5	Biotop-Nr.	Kartierung	Zuordnung	DK5 (GK)	Biotop-Nr. (alt)
40677	40674	6846	34	15.09.1995	K	6848	53
40677	40676	6846	34	14.09.2003	K	6848	53

Zuordnung: N = nachfolgende Kartierung, K = weitere Kartierungen (zeitlich vorher oder nachher)

Foto

Interne Nr.	Index	Dateiname	Aufnahmerichtung
20652	0	6846_34_031011_1.JPG	NO

Weitere Angaben

Merkmal	Wert
---------	------

Auswertung

14.04.2020

Erhebungsbogen

B

Projekt	Biotopkartierung Hamburg	Interne Nr.	40677
		DK5 DK5-GK	6846 6848
Handlungsbedarf	Nein	DK5 - Name	Hummelsbüttel-Nord
Bearbeitung	HAAM	Biotop-Nr. alt	34 53
Räumliche Abbildung	Fläche	Kartierung	03.10.2011
Anzahl Abschnitte	1	Fläche / Länge [m²/m]	6803,2213
		Breite (lineare Abb.) [m]	

Weitere Angaben

Merkmal	Wert
Gefährdung / Einflüsse	Intensivierung der Nutzung oder Pflege Starke Luftbelastung Starke Lärmbelastung
Wertgesichtspunkte	Bedeutung für den Biotopverbund Strukturvielfalt Ökologisch positive Entwicklungstendenz
zoologisch bedeutsame Strukturen	Dichte spontane Gebüsche
Bedeutung für Tiergruppe	Vögel
Maßnahmen	Beibehaltung der derzeitigen Nutzung oder Pflege natürliche Dynamik zulassen - 3.3

Foto

Fotodatei	6846_34_031011_1.JPG	Fotodatei	
Bildbeschreibung	Naturnahes Feldgehölz östlich der Glashütter Landstraße	Bildbeschreibung	
Aufnahmerichtung	NO	Aufnahmerichtung	



Teilflächenbeschreibung

Teilflächentyp		Teilflächen-Nr.	1
Biotoptyp	Naturnahes Gehölz mittlerer Standorte (2000)	Biotoptyp	HGM
- Zusatz	schwaches bis mittleres Baumholz, Brusthöhendurchmesser 13 - < 50 cm (2)	- gesetzl. Grundl.	
FFH-LRT		FFH-LRT	
Beschreibung		Entw.potential LRT	
		Hauptfläche	Ja
		Flächenanteil	100 %
		FFH-Unters.Fläche	Nein
		Saatgutfläche	Nein

Erhebungsbogen

B

Projekt	Biotopkartierung Hamburg	Interne Nr.	40677
		DK5 DK5-GK	6846 6848
Handlungsbedarf	Nein	DK5 - Name	Hummelsbüttel-Nord
Bearbeitung	HAAM	Biotop-Nr. alt	34 53
Räumliche Abbildung	Fläche	Kartierung	03.10.2011
Anzahl Abschnitte	1	Fläche / Länge [m²/m]	6803,2213
		Breite (lineare Abb.) [m]	

Weitere Angaben

Merkmal	Wert
Boden	
Feuchte	6 - mäßig feucht und wechselfeucht
Stickstoffgehalt	6 - mäßig stickstoffarm bis stickstoffreich
Standort, Relief	
Relief	uneben
Neigung - Gelände	N1 - sehr schwach geneigt (2-3,5 %)
Ausrichtung	FL - flach, keine Exposition
Belichtung	5 - halbschattig
Luft	keine Besonderheiten
Veg. - Deckg./Ant.	
Gesamt	100 %
1. Baumschicht	60 %
2. Baumschicht	10 %
Strauchschicht	20 %
1. Krautschicht	70 %
Moosschicht	5 %
Veg. - Höhe	
Gesamt, durchschn.	28.00 m

Zeigerwerte der Pflanzenartenliste (Auswertung)

Standort	Belichtung	halbsonnig bis halbschattig	5,9
Boden	Feuchte	mäßig feucht und wechselfeucht	5,6
	Stickstoff (N)	stickstoffreich	6,5
	Reaktion	schwach sauer	6
Vegetation	Mahdverträglichkeit	schnittempfindlich bis mäßig schnittverträglich	3,6
Zeigerwerte	Futterwert	sehr geringwertiges Futter	1,9
	Wechselfeuchteanzeiger		1
	Giftpflanzen		0
	Überschw.anzeiger		1

Pflanzenartenliste

Gruppe / Pflanzenart	MS	M	W	Vs	St	PA	Ph	Sz	VS	V	G	cf	Rote Liste					
													§	HH	ND	SH	D	
Tracheobionta (Gefäßpflanzen)																		
Alliaria petiolata (Knoblauchsrauke)	7	z		-	-													
Alnus glutinosa (Schwarz-Erle)	7	z		B1														
Arctium lappa (Große Klette)	7	z		-	-													
Athyrium filix-femina (Gewöhnlicher Frauenfarn)	7	z		K1														
Betula pendula (Hänge-Birke)	7	h		B1														
Carpinus betulus (Hainbuche)	7	z		S														
Corylus avellana (Haselnuss)	7	z		S														
Crataegus monogyna (Eingrifflicher Weißdorn)	7	z		S														
Deschampsia cespitosa (Rasen-Schmiele)	7	z		S														
Deschampsia flexuosa (Draht-Schmiele)	7	z		K1														
Dryopteris dilatata (Breitblättriger Wurmfarne)	7	z		K1														

Erhebungsbogen

B

Projekt	Biotopkartierung Hamburg		Interne Nr.	40677	
			DK5 DK5-GK	6846	6848
Handlungsbedarf	Nein		DK5 - Name	Hummelsbüttel-Nord	
Bearbeitung	HAAM	Kopie	Biotop-Nr. alt	34	53
Räumliche Abbildung	Fläche		Kartierung	03.10.2011	
Anzahl Abschnitte	1		Fläche / Länge [m²/m]	6803,2213	
			Breite (lineare Abb.) [m]		

Pflanzenartenliste

Gruppe / Pflanzenart	MS	M	W	Vs	St	PA	Ph	Sz	VS	V	G	cf	Rote Liste					
													§	HH	ND	SH	D	
Dryopteris filix-mas (Gewöhnlicher Wurmfarne)	7	z		K1														
Galeobdolon argentatum (Garten Goldnessel)	7	z		K1														
Geum urbanum (Echte Nelkenwurz)	7	z		K1														
Glechoma hederacea (Gundermann)	7	z		K1														
Impatiens parviflora (Kleinblütiges Springkraut)	7	h		K1														
Juncus effusus (Flatter-Binse)	7	z		K1														
Lonicera xylosteum (Rote Heckenkirsche)	7	z		K1														
Poa nemoralis (Hain-Rispengras)	7	z		K1														
Populus tremula (Zitter-Pappel)	7	z		B1														
Quercus robur (Stiel-Eiche)	7	h		B1														
Quercus robur (Stiel-Eiche)	7	z		S														
Rubus fruticosus agg. (Artengruppe Echte Brombeere)	7	h		K1														
Rubus idaeus (Himbeere)	7	z		K1														
Sambucus nigra (Schwarzer Holunder)	7	z		S														
Sorbus aucuparia (Eberesche)	7	z		B2														
Stellaria media (Vogelmiere)	7	z		K1														
Symphoricarpos albus (Schneebeere)	7	z		-	-													
Urtica dioica (Große Brennnessel)	7	h		K1														
Anzahl Rote Liste Arten																		
Anzahl Arten													28					

MS: Mengensystem; M: Mengenangabe, W: Bewertung der Art (FFH-Monitoring), Vs: Vegetationsschicht, St: Status, PA: Autor Phänologie; Ph: Phänologie, Sz: Soziabilität, VS: Vitalitätssystem; V: Vitalität, G: Geschlecht, cf: unsichere Bestimmung, §: Schutz nach BNatSchG, HH: Rote Liste Hamburg, Nds: Rote Liste Niedersachsen, SH: Rote Liste Schleswig-Holstein, D: Rote Liste Deutschland