

Erhebungsbogen

B

Projekt	Biotopkartierung Hamburg	Interne Nr.	40890
		DK5 DK5-GK	6846 6848
Handlungsbedarf	Nein	DK5 - Name	Hummelsbüttel-Nord
Bearbeitung	HAAM	Biotop-Nr. alt	333 205
Räumliche Abbildung	Linie	Kartierung	26.06.2011
Anzahl Abschnitte	2	Fläche / Länge [m²/m]	599,908
		Breite (lineare Abb.) [m]	

Gesetzlicher Schutz § 14 (2) 2.2 Knicks **Schutz nur teilweise** **Nein**

Gesamtbewertung	5	Noch wertvoll, gut entwicklungsfähig
– Alter	5	Biotop mittleren Alters, 20 bis 50 Jahre
– Belastungsgrad	5	Flächenhaft mittlere oder örtlich starke Belastung
– Ökolog. Funktion	5	Bedeutung in einem Biotopkomplex, für den lokalen Biotopverbund oder als Puffer
– Seltenheit	5	Seltener Biotoptyp, floristisch stark verarmt, ohne seltener Pflges. od. verbr. artenreicher Biotoptyp

Bestandsbeschreibung

Lückig ausgeprägte Baum-Strauch-Knicks mit sehr wenigen Stiel-Eichen als Überhälter zwischen dem Wanderweg Wildes Moor und der Glashütter Landstraße. Die Strauchschicht ist gut ausgeprägt und besteht aus Eberesche, Später Traubenkirsche, Hänge-Birke und Holunder. Die Knicks sind durch Acker- oder Weidenutzung gestört. Abschnitt 2 ist für Durchgang für Pferde unterbrochen.

Aufgrund der Lage des Knicks inmitten landwirtschaftlicher Nutzflächen wird der gesetzliche Schutz angenommen..

Vorkommen an Biotoptypen

1	TF	Typ	HF	F.Anteil
2	BTYP	Biotoptyp		- gesetzl. Grundl.
3	Zusatz	Zusatz zum Biotoptypen		
4	LRT	Lebensraumtyp		
1	1		Ja	100 %
2	HWM	Strauch-Baum-Knick (2000)		
3	kd	degenerierter Knickwall (kd)		

Räumliche Lage

Lagebeschreibung	Hummelsbüttler Feldmark, westlich der Glashütter Landstraße		
Nachbarnutzung/en	Landwirtschaft		
Rechtswert (X)	568923	Hochwert (Y)	5947757
Bezirk	Wandsbek	Naturraum	Geestplatten westlich der Alster (696.01)
Stadtteil (OT-Nr.)	Hummelsbüttel (520)	Gemarkung	Hummelsbüttel (530)
Digitaler Grünplan	<input type="checkbox"/> Hafengesamtgebiet	<input type="checkbox"/> Ramsargebiet	<input type="checkbox"/> EG-Vogelschutzgeb.
Ausgleichsflächen	<input type="checkbox"/> Biosphärenreservat	<input type="checkbox"/> Nationalpark	<input type="checkbox"/>
NSG / ND / LSG	LSG Hummelsbütteler Feldmark/Alstertal [HH-2047 / Anteil: 100%]		
FFH-GEBIET			
Wasserschutzgebiet			

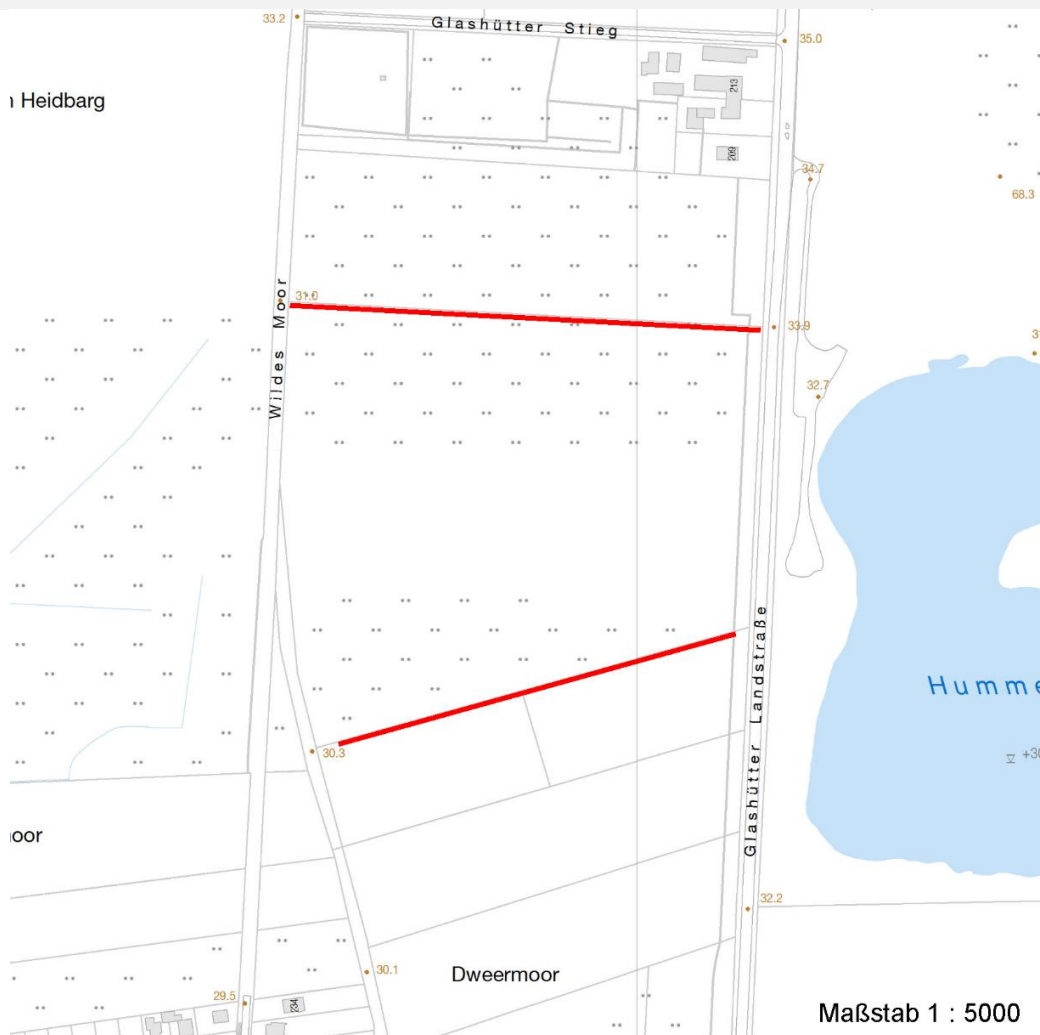
Erhebungsbogen

B

Projekt	Biotopkartierung Hamburg	Interne Nr.	40890
		DK5 DK5-GK	6846 6848
Handlungsbedarf	Nein	DK5 - Name	Hummelsbüttel-Nord
Bearbeitung	HAAM	Biotop-Nr. alt	333 205
Räumliche Abbildung	Linie	Kartierung	26.06.2011
Anzahl Abschnitte	2	Fläche / Länge [m²/m]	599,908
		Breite (lineare Abb.) [m]	

Räumliche Lage

Karte



Weitere Erhebungsbögen

Interne Nr.	Interne Nr. Zuordnung	DK5	Biotop-Nr.	Kartierung	Zuordnung	DK5 (GK)	Biotop-Nr. (alt)
40890	40841	6846	312	15.09.2003	<	6848	150

Zuordnung: N = nachfolgende Kartierung, K = weitere Kartierungen (zeitlich vorher oder nachher)

Foto

Interne Nr.	Index	Dateiname	Aufnahmerichtung
22027	0	6846_333_260611_1.JPG	NO

Weitere Angaben

Merkmal	Wert
Auswertung	
Gefährdung / Einflüsse	Nivellierung der Geländeform Verbisschäden

Erhebungsbogen

B

Projekt	Biotopkartierung Hamburg	Interne Nr.	40890
		DK5 DK5-GK	6846 6848
Handlungsbedarf	Nein	DK5 - Name	Hummelsbüttel-Nord
Bearbeitung	HAAM	Biotop-Nr. alt	333 205
Räumliche Abbildung	Linie	Kartierung	26.06.2011
Anzahl Abschnitte	2	Fläche / Länge [m²/m]	599,908
		Breite (lineare Abb.) [m]	

Weitere Angaben

Merkmal	Wert
Wertgesichtspunkte	Vertritt Bedeutung für das Landschaftsbild Entwicklungspotenzial
Maßnahmen	Bestandteil der historischen Kulturlandschaft Erhalt des Biotops in der gegenwärtigen Ausprägung - 1.4 Absperrern, Einzäunen - 1.6 Stellenweise, besonders bei Nachpflanzung von Gehölzen, wäre eine Abzäunung sinnvoll Knick auf den Stock setzen - 8.1 Strauchschicht nachpflanzen - 8.5

Foto

Fotodatei	6846_333_260611_1.JPG	Fotodatei	
Bildbeschreibung	Strauch-Baum-Knick zwischen Wildes Moor und Glashütter Landstraße	Bildbeschreibung	
Aufnahmerichtung	NO	Aufnahmerichtung	



Teilflächenbeschreibung

Teilflächentyp		Teilflächen-Nr.	1
Biotoptyp	Strauch-Baum-Knick (2000)	Biotoptyp	HWM
- Zusatz	degenerierter Knickwall (kd)	- gesetzl. Grundl.	
FFH-LRT		FFH-LRT	
Beschreibung	Standort: Feldmark	Entw.potential LRT	
		Hauptfläche	Ja
		Flächenanteil	100 %
		FFH-Unters.Fläche	Nein
		Saatgutfläche	Nein

Erhebungsbogen

B

Projekt	Biotopkartierung Hamburg		Interne Nr.	40890	
			DK5 DK5-GK	6846	6848
Handlungsbedarf	Nein		DK5 - Name	Hummelsbüttel-Nord	
Bearbeitung	HAAM	Kopie	Nein	Biotop-Nr. alt	333 205
Räumliche Abbildung	Linie			Kartierung	26.06.2011
Anzahl Abschnitte	2			Fläche / Länge [m²/m]	599,908
				Breite (lineare Abb.) [m]	

Weitere Angaben

Merkmal	Wert
Boden	
Feuchte	5 - frisch und mäßig frisch
Stickstoffgehalt	6 - mäßig stickstoffarm bis stickstoffreich
Standort, Relief	
Relief	Wall, 0,7 m hoch
Neigung - Gelände	N0 - nicht geneigt (<2 %)
Ausrichtung	FL - flach, keine Exposition
Belichtung	7 - halbsonnig
Luft	windexponiert
Veg. - Deckg./Ant.	
Gesamt	90 %
1. Baumschicht	10 %
Strauchschicht	80 %
1. Krautschicht	70 %

Zeigerwerte der Pflanzenartenliste (Auswertung)

Standort	Belichtung	halbsonnig	7
Boden	Feuchte	frisch und mäßig frisch	4,9
	Stickstoff (N)	stickstoffreich	6,5
	Reaktion	neutral	7,1
Vegetation	Mahdverträglichkeit	schnittempfindlich bis mäßig schnittverträglich	3,5
Zeigerwerte	Futterwert	ausreichende Futterqualität	4,5
	Wechselfeuchteanzeiger		3
	Giftpflanzen		1
	Überschw.anzeiger		0

Pflanzenartenliste

Gruppe / Pflanzenart	MS	M	W	Vs	St	PA	Ph	Sz	VS	V	G	cf	Rote Liste					
													§	HH	ND	SH	D	
Tracheobionta (Gefäßpflanzen)																		
Agrostis stolonifera (Ausläufer-Straußgras)	7	z		K1														
Betula pendula (Hänge-Birke)	7	z		S														
Cirsium arvense (Acker-Kratzdistel)	7	z		K1														
Crataegus monogyna (Eingrifflicher Weißdorn)	7	h		S														
Dactylis glomerata (Wiesen-Knäuelgras)	7	z		K1														
Elymus repens (Gewöhnliche Quecke)	7	z		K1														
Galeopsis tetrahit (Gewöhnlicher Hohlzahn)	7	z		-	-													
Galium aparine (Kletten-Labkraut)	7	z		-	-													
Odontites vulgaris agg. (Artengruppe Roter Zahntrost)	7	w		-	-													V
Polygonatum multiflorum (Vielblütige Weißwurz)	7	w		-	-													
Prunus serotina (Späte Traubenkirsche)	7	z		K1														
Quercus robur (Stiel-Eiche)	7	z		B1														
Rubus fruticosus agg. (Artengruppe Echte Brombeere)	7	z		S														
Sambucus nigra (Schwarzer Holunder)	7	h		S														

Projekt	Biotopkartierung Hamburg	Interne Nr.	40890
		DK5 DK5-GK	6846 6848
Handlungsbedarf	Nein	DK5 - Name	Hummelsbüttel-Nord
Bearbeitung	HAAM	Biotop-Nr. alt	333 205
Räumliche Abbildung	Linie	Kartierung	26.06.2011
Anzahl Abschnitte	2	Fläche / Länge [m²/m]	599,908
		Breite (lineare Abb.) [m]	

Pflanzenartenliste

Gruppe / Pflanzenart	MS	M	W	Vs	St	PA	Ph	Sz	VS	V	G	cf	§	Rote Liste			
														HH	ND	SH	D
Sorbus aucuparia (Eberesche)	7	z		S													
Tanacetum vulgare (Rainfarn)	7	z		K1													
Urtica dioica (Große Brennessel)	7	z		K1													
Anzahl Rote Liste Arten													1				
Anzahl Arten													17				

MS: Mengensystem; M: Mengenangabe, W: Bewertung der Art (FFH-Monitoring), Vs: Vegetationsschicht, St: Status, PA: Autor Phänologie; Ph: Phänologie, Sz: Soziabilität, VS: Vitalitätssystem; V: Vitalität, G: Geschlecht, cf: unsichere Bestimmung, §: Schutz nach BNatSchG, HH: Rote Liste Hamburg, Nds: Rote Liste Niedersachsen, SH: Rote Liste Schleswig-Holstein, D: Rote Liste Deutschland