

Erhebungsbogen

B

Projekt	Biotopkartierung Hamburg	Interne Nr.	40907
		DK5 DK5-GK	6846 6848
Handlungsbedarf	Nein	DK5 - Name	Hummelsbüttel-Nord
Bearbeitung	ENS	Biotop-Nr. alt	321 159
Räumliche Abbildung	Linie	Kartierung	07.08.2003
Anzahl Abschnitte	3	Fläche / Länge [m²/m]	485,236
		Breite (lineare Abb.) [m]	

Gesetzlicher Schutz	§ 14 (2) 2.2 Knicks	Schutz nur teilweise	Nein
----------------------------	---------------------	-----------------------------	------

Gesamtbewertung	6 Wertvoll
– Alter	4 Biotop mittleren Alters, 10 bis 20 Jahre
– Belastungsgrad	6 Flächenhaft geringe oder örtlich stärkere oder Vorbelastung mit deutlichem Einfluß
– Ökolog. Funktion	6 Hohe Bedeutung in einem Biotopkomplex, für den lokalen Biotopverbund oder als Puffer
– Seltenheit	6 Seltener Biotoptyp, ohne seltene oder bedrohte Pflges., ungesättigtes Artenspektrum, reliktsche RL-Arten

Bestandsbeschreibung

Neu angelegte Knicks mit artenreicher Strauch- und Krautschicht. Die Knicks sind vom Naturschutzreferat Wandsbek als Puffer zwischen Acker- und Grünlandflächen und dem Naturdenkmal Hüsermoor angelegt worden. Die Wälle sind 1 bis 1,5 m hoch und 2 -3 m breit.

Mit Besenheide, Silbergras, Heidenelke, Bergsandglöckchen, Wiesenflockenblume, Schafschwingel, Wiesenmargerite, Kleine Bibernelle, Eche Goldrute, Ohr-, Schwarz- und Dünenweide eine Reihe RL-Arten, die allerdings alle ausgesät bzw. angepflanzt worden sind.

159.01: Besonders arteneiche Ausprägung mit Aussaat vieler gefährdeter Wildkräuter, Knickanlage 1994

159.02: Strauchknick

159.03: Strauchknick

Vorkommen an Biotoptypen

1	TF	Typ	HF	F.Anteil
2	BTYP	Biotoptyp	- gesetzl. Grundl.	
3	Zusatz	Zusatz zum Biotoptypen		
4	LRT	Lebensraumtyp		
1	1		Ja	100 %
2	HWN	Knickneuanlage (2000)		
3	+	besonders gute Ausprägung (struktur- oder artenreich, intakt, naturnah) (+)		

Räumliche Lage

Lagebeschreibung	Östlich "Glashütter Landstraße, nördlich und südlich des Hüsermoors, am Ohlkuhlenmoor		
Nachbarnutzung/en	Grünland, extensiv		
Rechtswert (X)	569193	Hochwert (Y)	5946719
Bezirk	Wandsbek	Naturraum	Geestplatten westlich der Alster (696.01)
Stadtteil (OT-Nr.)	Hummelsbüttel (520)	Gemarkung	Hummelsbüttel (530)
Digitaler Grünplan	<input type="checkbox"/> Hafengesamtgebiet	<input type="checkbox"/> Ramsargebiet	<input type="checkbox"/> EG-Vogelschutzgeb.
Ausgleichsflächen	<input type="checkbox"/> Biosphärenreservat	<input type="checkbox"/> Nationalpark	<input type="checkbox"/>
NSG / ND / LSG	LSG Hummelsbütteler Feldmark/Alstertal [HH-2047 / Anteil: 62%], NSG Hummelsbütteler Moore [HH-511 / Anteil: 38%]		
FFH-GEBIET			
Wasserschutzgebiet			

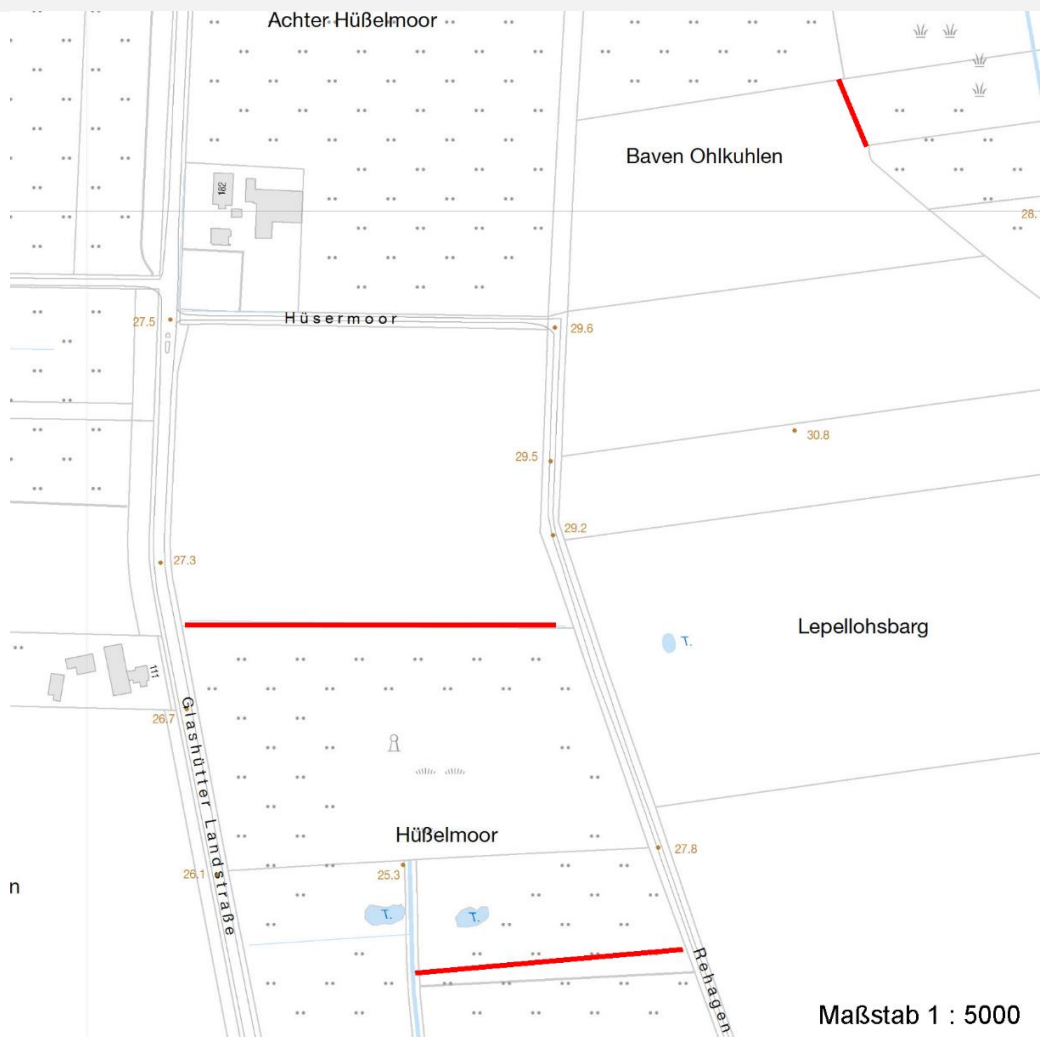
Erhebungsbogen

B

Projekt	Biotopkartierung Hamburg	Interne Nr.	40907
		DK5 DK5-GK	6846 6848
Handlungsbedarf	Nein	DK5 - Name	Hummelsbüttel-Nord
Bearbeitung	ENS	Biotop-Nr. alt	321 159
Räumliche Abbildung	Linie	Kartierung	07.08.2003
Anzahl Abschnitte	3	Fläche / Länge [m²/m]	485,236
		Breite (lineare Abb.) [m]	

Räumliche Lage

Karte



Weitere Erhebungsbögen

Interne Nr.	Interne Nr. Zuordnung	DK5	Biotop-Nr.	Kartierung	Zuordnung	DK5 (GK)	Biotop-Nr. (alt)
40907	40908	6846	321	17.09.2011	K	6848	159

Zuordnung: N = nachfolgende Kartierung, K = weitere Kartierungen (zeitlich vorher oder nachher)

Foto

Interne Nr.	Index	Dateiname	Aufnahmerichtung
18299	0	6846_321_070803_1.JPG	N
18300	0	6846_321_070803_2.JPG	N

Weitere Angaben

Merkmal	Wert
Auswertung	
Gefährdung / Einflüsse	Keine

Erhebungsbogen

B

Projekt	Biotopkartierung Hamburg	Interne Nr.	40907
		DK5 DK5-GK	6846 6848
Handlungsbedarf	Nein	DK5 - Name	Hummelsbüttel-Nord
Bearbeitung	ENS	Biotop-Nr. alt	321 159
Räumliche Abbildung	Linie	Kartierung	07.08.2003
Anzahl Abschnitte	3	Fläche / Länge [m²/m]	485,236
		Breite (lineare Abb.) [m]	

Weitere Angaben

Merkmal	Wert
Wertgesichtspunkte	Artenreich Vorkommen seltener Pflanzen Wichtige Pufferfunktion
zoologisch bedeutsame Strukturen	Blütenreiche Fluren Lesesteinhaufen Dichte spontane Gebüsche Holzhaufen
Bedeutung für Tiergruppe	Insekten, allgemein Vögel
Maßnahmen	Knick auf den Stock setzen - 8.1

Foto

Fotodatei	6846_321_070803_1.JPG	Fotodatei	6846_321_070803_2.JPG
Bildbeschreibung	Abschnitt 159.01	Bildbeschreibung	Abschnitt 159.03
Aufnahmerichtung	N	Aufnahmerichtung	N



Teilflächenbeschreibung

Teilflächentyp	Knickneuanlage (2000) besonders gute Ausprägung (struktur- oder artenreich, intakt, naturnah) (+)	Teilflächen-Nr.	1
Biotoptyp		Biotoptyp	HWN
- Zusatz		- gesetzl. Grundl.	
FFH-LRT		FFH-LRT	
Beschreibung	Standort: Naturdenkmal	Entw.potential LRT	
		Hauptfläche	Ja
		Flächenanteil	100 %
		FFH-Unters.Fläche	Nein
		Saatgutfläche	Nein

Erhebungsbogen

B

Projekt	Biotopkartierung Hamburg	Interne Nr.	40907
		DK5 DK5-GK	6846 6848
Handlungsbedarf	Nein	DK5 - Name	Hummelsbüttel-Nord
Bearbeitung	ENS	Biotop-Nr. alt	321 159
Räumliche Abbildung	Linie	Kartierung	07.08.2003
Anzahl Abschnitte	3	Fläche / Länge [m²/m]	485,236
		Breite (lineare Abb.) [m]	

Weitere Angaben

Merkmal	Wert
Boden	
Bodentyp	YY - Auftragsboden (Auftrag >80cm)
Feuchte	5 - frisch und mäßig frisch
Stickstoffgehalt	4 - mäßig bis stickstoffarm
Standort, Relief	
Relief	Wall, 1 m hoch
Neigung - Gelände	N0 - nicht geneigt (<2 %)
Ausrichtung	V - Verschiedene
Belichtung	7 - halbsonnig
Luft	windexponiert
Zusätze - Btyp	hm - mosaikartiger Wechsel, hoch- und niederwüchsig
Veg. - Deckg./Ant.	
Gesamt	100 %
Strauchschicht	80 %
1. Krautschicht	60 %
Veg. - Höhe	
Gesamt, durchschn.	5.00 m

Zeigerwerte der Pflanzenartenliste (Auswertung)

Standort	Belichtung	halbsonnig	7
Boden	Feuchte	frisch und mäßig frisch	5,1
	Stickstoff (N)	mäßig stickstoffarm	4,5
	Reaktion	schwach sauer	5,7
Vegetation	Mahdverträglichkeit	schnittempfindlich bis mäßig schnittverträglich	3,8
Zeigerwerte	Futterwert	geringwertiges Futter	3,2
	Wechselfeuchteanzeiger		4
	Giftpflanzen		1
	Überschw.anzeiger		3

Pflanzenartenliste

Gruppe / Pflanzenart	MS	M	W	Vs	St	PA	Ph	Sz	VS	V	G	cf	Rote Liste				
													§	HH	ND	SH	D
Tracheobionta (Gefäßpflanzen)																	
Acer campestre (Feld-Ahorn)	7	z		S													
Achillea millefolium (Gewöhnliche Schafgarbe)	7	z		K1													
Aegopodium podagraria (Giersch)	7	z		K1													
Agrostis capillaris (Rotes Straußgras)	7	z		K1													
Arrhenatherum elatius (Glatthafer)	7	z		K1													
Artemisia vulgaris (Gewöhnlicher Beifuß)	7	z		K1													
Calluna vulgaris (Besenheide)	7	z		K1										3			V
Campanula rapunculoides (Acker-Glockenblume)	7	z		K1													
Carpinus betulus (Hainbuche)	7	z		S													
Centaurea jacea (Wiesen-Flockenblume)	7	z		K1										3			V
Cirsium arvense (Acker-Kratzdistel)	7	z		K1													
Corylus avellana (Haselnuss)	7	z		S													

Erhebungsbogen

B

Projekt	Biotopkartierung Hamburg		Interne Nr.	40907
			DK5 DK5-GK	6846 6848
Handlungsbedarf	Nein		DK5 - Name	Hummelsbüttel-Nord
Bearbeitung	ENS	Kopie	Biotop-Nr. alt	321 159
Räumliche Abbildung	Linie	Nein	Kartierung	07.08.2003
Anzahl Abschnitte	3		Fläche / Länge [m²/m]	485,236
			Breite (lineare Abb.) [m]	

Pflanzenartenliste

Gruppe / Pflanzenart	MS	M	W	Vs	St	PA	Ph	Sz	VS	V	G	cf	Rote Liste					
													§	HH	ND	SH	D	
Corynephorus canescens (Silbergras)	7	z		K1										3			V	
Crataegus monogyna (Eingrifflicher Weißdorn)	7	h		S														
Daucus carota (Wilde Möhre)	7	z		K1														
Dianthus deltoides (Heide-Nelke)	7	z		K1										b	1	3	2	V
Elymus repens (Gewöhnliche Quecke)	7	z		K1														
Erigeron canadensis (Kanadisches Berufkraut)	7	z		K1														
Euonymus europaeus (Gewöhnliches Pfaffenhütchen)	7	z		S														
Euphorbia spec. (Wolfsmilch)	7	z		K1														
Festuca ovina (Schaf-Schwengel)	7	z		K1											V		V	V
Festuca rubra (Rot-Schwengel)	7	z		K1														
Frangula alnus (Faulbaum)	7	z		S														
Gnaphalium spec. (Ruhrkraut)	7	z		K1														
Hieracium pilosella (Kleines Habichtskraut)	7	z		K1														
Holcus lanatus (Wolliges Honiggras)	7	z		K1														
Hypericum perforatum (Echtes Johanniskraut)	7	z		K1														
Hypochaeris radicata (Gewöhnliches Ferkelkraut)	7	z		K1														
Jasione montana (Berg-Sandglöckchen)	7	z		K1											3		3	
Knautia arvensis (Acker-Knautie)	7	z		K1											2		V	
Leucanthemum vulgare (Frühe Wiesen-Margerite)	7	z		K1													V	
Linaria vulgaris (Gewöhnliches Leinkraut)	7	z		K1														
Lotus corniculatus (Gewöhnlicher Hornklee)	7	z		K1													V	
Pimpinella saxifraga (Kleine Bibernelle)	7	z		K1											1		V	
Plantago lanceolata (Spitz-Wegerich)	7	z		K1														
Potentilla argentea (Silber-Fingerkraut)	7	z		K1													V	
Prunus padus (Echte Traubenkirsche)	7	z		S														
Prunus spinosa (Schlehe)	7	h		S														
Rosa canina (Hunds-Rose)	7	z		S														
Rubus armeniacus (Armenische Brombeere)	7	h		S														
Rubus idaeus (Himbeere)	7	z		S														
Rumex acetosella (Kleiner Sauerampfer)	7	z		K1														
Salix aurita (Ohr-Weide)	7	z		S														
Salix cinerea (Grau-Weide)	7	h		S														
Salix myrsinifolia (Schwarz-Weide)	7	z		S											R	0	R	V
Salix repens dunensis (Dünen-Weide)	7	z		S											1		3	
Salix viminalis (Korb-Weide)	7	z		S														
Sambucus nigra (Schwarzer Holunder)	7	z		S														
Solidago virgaurea (Echte Goldrute)	7	z		K1											3		V	
Sorbus aucuparia (Eberesche)	7	z		S														
Thymus vulgaris (Echter Thymian)	7	z		K1														
Tripleurospermum perforatum (Geruchlose Kamille)	7	z		K1														
Urtica dioica (Große Brennessel)	7	z		K1														
Verbascum nigrum (Schwarze Königskerze)	7	z		K1														
Vicia hirsuta (Rauhhaarige Wicke)	7	z		K1														
Vicia sativa (Saat-Wicke)	7	z		K1														D

Erhebungsbogen

B

Projekt	Biotopkartierung Hamburg	Interne Nr.	40907
		DK5 DK5-GK	6846 6848
Handlungsbedarf	Nein	DK5 - Name	Hummelsbüttel-Nord
Bearbeitung	ENS	Biotop-Nr. alt	321 159
Räumliche Abbildung	Linie	Kartierung	07.08.2003
Anzahl Abschnitte	3	Fläche / Länge [m²/m]	485,236
		Breite (lineare Abb.) [m]	

Pflanzenartenliste

Gruppe / Pflanzenart	MS	M	W	Vs	St	PA	Ph	Sz	VS	V	G	cf	§	Rote Liste			
														HH	ND	SH	D
Anzahl Rote Liste Arten														11	1	15	3
Anzahl Arten														56			

MS: Mengensystem; M: Mengenangabe, W: Bewertung der Art (FFH-Monitoring), Vs: Vegetationsschicht, St: Status, PA: Autor Phänologie; Ph: Phänologie, Sz: Soziabilität, VS: Vitalitätssystem; V: Vitalität, G: Geschlecht, cf: unsichere Bestimmung, §: Schutz nach BNatSchG, HH: Rote Liste Hamburg, Nds: Rote Liste Niedersachsen, SH: Rote Liste Schleswig-Holstein, D: Rote Liste Deutschland