

Erhebungsbogen

B

Projekt	Biotopkartierung Hamburg	Interne Nr.	40839
		DK5 DK5-GK	6846 6848
Handlungsbedarf	Nein	DK5 - Name	Hummelsbüttel-Nord
Bearbeitung	ENS	Biotop-Nr. alt	317 155
Räumliche Abbildung	Linie	Kartierung	31.07.2003
Anzahl Abschnitte	8	Fläche / Länge [m²/m]	2428,151
		Breite (lineare Abb.) [m]	

Gesetzlicher Schutz	§ 14 (2) 2.2 Knicks	Schutz nur teilweise	Nein
----------------------------	---------------------	-----------------------------	------

Gesamtbewertung	6 Wertvoll
– Alter	8 Biotop hohen Alters, 200 bis 500 Jahre
– Belastungsgrad	6 Flächenhaft geringe oder örtlich stärkere oder Vorbelastung mit deutlichem Einfluß
– Ökolog. Funktion	6 Hohe Bedeutung in einem Biotopkomplex, für den lokalen Biotopverbund oder als Puffer
– Seltenheit	5 Seltener Biotoptyp, floristisch stark verarmt, ohne seltener Pflges. od. verbr. artenreicher Biotoptyp

Bestandsbeschreibung

Strauch-Baum-Knicks, die als Redder schmale Wirtschafts- und Feldwege säumen. Die Wälle sind 0,5-1 m hoch und 1-5 m breit, z.T. degeneriert. In der Baumschicht dominieren Stieleichen mit BHD bis 50 cm und vereinzelt Hängebirken. Lückige bis dichte, artenreiche Strauchschicht., z.T. mehrreihig. Streckenweise von flachen, trockenen Gräben begleitet. Artenreiche Gras- und Staudensäume. Die Gräben sind stellenweise degeneriert. Im Norden des "Rehagens" Übergang zu durchgewachsenen Knicks.

155.01-155.05

155.06: zweireihiger Strauchknick

155.07-155.08

Vorkommen an Biotoptypen

1	TF	Typ	HF	F.Anteil
2	BTYP	Biotoptyp	- gesetzl. Grundl.	
3	Zusatz	Zusatz zum Biotoptypen		
4	LRT	Lebensraumtyp		
1	1		Ja	100 %
2	HWM	Strauch-Baum-Knick (2000)		
3	2	schwaches bis mittleres Baumholz, Brusthöhendurchmesser 13 - < 50 cm (2)		

Räumliche Lage

Lagebeschreibung	Redder am "Hüsermoor" und "Rehagen"		
Nachbarnutzung/en	Landwirtschaft, Erholung		
Rechtswert (X)	569378	Hochwert (Y)	5946517
Bezirk	Wandsbek	Naturraum	Geestplatten westlich der Alster (696.01)
Stadtteil (OT-Nr.)	Hummelsbüttel (520)	Gemarkung	Hummelsbüttel (530)
Digitaler Grünplan	<input type="checkbox"/> Hafengesamtgebiet	<input type="checkbox"/> Ramsargebiet	<input type="checkbox"/> EG-Vogelschutzgeb.
Ausgleichsflächen NSG / ND / LSG	<input type="checkbox"/> Biosphärenreservat	<input type="checkbox"/> Nationalpark	<input type="checkbox"/>
FFH-GEBIET	LSG Hummelsbütteler Feldmark/Alstertal [HH-2047 / Anteil: 62%], NSG Hummelsbütteler Moore [HH-511 / Anteil: 38%]		
Wasserschutzgebiet			

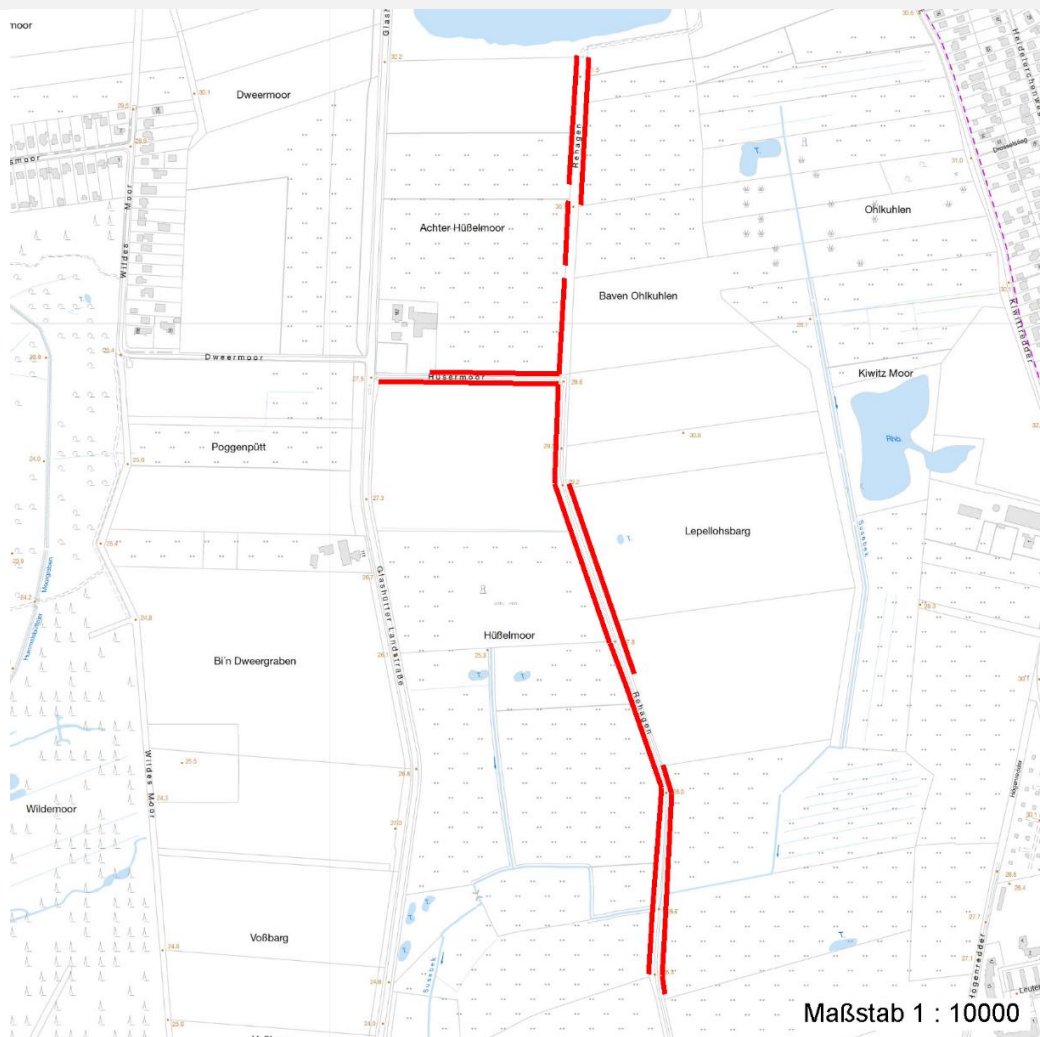
Erhebungsbogen

B

Projekt	Biotopkartierung Hamburg	Interne Nr.	40839
		DK5 DK5-GK	6846 6848
		DK5 - Name	Hummelsbüttel-Nord
Handlungsbedarf	Nein	Biotop-Nr. alt	317 155
Bearbeitung	ENS	Kartierung	31.07.2003
Räumliche Abbildung	Linie	Fläche / Länge [m²/m]	2428,151
Anzahl Abschnitte	8	Breite (lineare Abb.) [m]	

Räumliche Lage

Karte



Weitere Erhebungsbögen

Interne Nr.	Interne Nr. Zuordnung	DK5	Biotop-Nr.	Kartierung	Zuordnung	DK5 (GK)	Biotop-Nr. (alt)
40839	40840	6846	317	17.09.2011	K	6848	155
40839	40836	6846	294	15.09.1995	/	6848	35
40839	40862	6846	296	15.09.1995	/	6848	47

Zuordnung: N = nachfolgende Kartierung, K = weitere Kartierungen (zeitlich vorher oder nachher)

Foto

Interne Nr.	Index	Dateiname	Aufnahmerichtung
18245	0	6846_317_310703_1.JPG	N
18246	0	6846_317_310703_2.JPG	W
18247	0	6846_317_310703_3.JPG	N

Erhebungsbogen

B

Projekt	Biotopkartierung Hamburg	Interne Nr.	40839
		DK5 DK5-GK	6846 6848
Handlungsbedarf	Nein	DK5 - Name	Hummelsbüttel-Nord
Bearbeitung	ENS	Biotop-Nr. alt	317 155
Räumliche Abbildung	Linie	Kartierung	31.07.2003
Anzahl Abschnitte	8	Fläche / Länge [m²/m]	2428,151
		Breite (lineare Abb.) [m]	

Weitere Angaben

Merkmal	Wert
Auswertung	
Gefährdung / Einflüsse	Intensivierung der Nutzung oder Pflege
Wertgesichtspunkte	Bedeutung für den Biotopverbund
	Gut entwickelte, biototypische Vegetation
	Bestandteil der historischen Kulturlandschaft
zoologisch bedeutsame Strukturen	Dichte spontane Gebüsche
Bedeutung für Tiergruppe	Insekten, allgemein
	Tagfalter
Maßnahmen	Knick auf den Stock setzen - 8.1

Foto

Fotodatei	6846_317_310703_1.JPG	Fotodatei	6846_317_310703_2.JPG
Bildbeschreibung	Abschnitt 155.06 und 155.07	Bildbeschreibung	Abschnitte 155.01 und 155.02
Aufnahmerichtung	N	Aufnahmerichtung	W



Erhebungsbogen

B

Projekt	Biotopkartierung Hamburg	Interne Nr.	40839
		DK5 DK5-GK	6846 6848
Handlungsbedarf	Nein	DK5 - Name	Hummelsbüttel-Nord
Bearbeitung	ENS	Biotop-Nr. alt	317 155
Räumliche Abbildung	Linie	Kartierung	31.07.2003
Anzahl Abschnitte	8	Fläche / Länge [m²/m]	2428,151
		Breite (lineare Abb.) [m]	

Foto

Fotodatei	6846_317_310703_3.JPG	Fotodatei	
Bildbeschreibung	Abschnitt 155.03	Bildbeschreibung	
Aufnahmerichtung	N	Aufnahmerichtung	



Teilflächenbeschreibung

Teilflächentyp		Teilflächen-Nr.	1
Biotoptyp	Strauch-Baum-Knick (2000)	Biotoptyp	HWM
- Zusatz	schwaches bis mittleres Baumholz, Brusthöhendurchmesser 13 - < 50 cm (2)	- gesetzl. Grundl.	
FFH-LRT		FFH-LRT	
Beschreibung	Standort: Wirtschaftswege	Entw.potential LRT	
		Hauptfläche	Ja
		Flächenanteil	100 %
		FFH-Unters.Fläche	Nein
		Saatgutfläche	Nein

Erhebungsbogen

B

Projekt	Biotopkartierung Hamburg		Interne Nr.	40839
			DK5 DK5-GK	6846 6848
Handlungsbedarf	Nein		DK5 - Name	Hummelsbüttel-Nord
Bearbeitung	ENS	Kopie	Nein	Biotop-Nr. alt
Räumliche Abbildung	Linie			317 155
Anzahl Abschnitte	8			Kartierung
				31.07.2003
				Fläche / Länge [m²/m]
				2428,151
				Breite (lineare Abb.) [m]

Weitere Angaben

Merkmal	Wert
Boden	
Bodentyp	YY - Auftragsboden (Auftrag >80cm)
Feuchte	6 - mäßig feucht und wechselfeucht
Stickstoffgehalt	7 - stickstoffreich
Standort, Relief	
Relief	Wall, 0,5-1 m hoch
Neigung - Gelände	N0 - nicht geneigt (<2 %)
Ausrichtung	V - Verschiedene
Belichtung	6 - halbsonnig bis halbschattig
Luft	windexponiert
Zusätze - Btyp	k2 - Doppelknick, Redder
Veg. - Deckg./Ant.	
Gesamt	100 %
1. Baumschicht	40 %
Strauchschicht	80 %
1. Krautschicht	50 %
Veg. - Höhe	
Gesamt, durchschn.	18.00 m

Zeigerwerte der Pflanzenartenliste (Auswertung)

Standort	Belichtung	halbsonnig bis halbschattig	6,3
Boden	Feuchte	mäßig feucht und wechselfeucht	5,6
	Stickstoff (N)	stickstoffreich	6,8
	Reaktion	schwach sauer	6,2
Vegetation	Mahdverträglichkeit	schnittempfindlich bis mäßig schnittverträglich	4,1
Zeigerwerte	Futterwert	geringwertiges Futter	3
	Wechselfeuchteanzeiger		3
	Giftpflanzen		0
	Überschw.anzeiger		1

Pflanzenartenliste

Gruppe / Pflanzenart	MS	M	W	Vs	St	PA	Ph	Sz	VS	V	G	cf	Rote Liste				
													§	HH	ND	SH	D
Tracheobionta (Gefäßpflanzen)																	
Acer pseudoplatanus (Berg-Ahorn)	7	z		S													
Aegopodium podagraria (Giersch)	7	z		K1													
Anthriscus sylvestris (Wiesen-Kerbel)	7	z		K1													
Betula pendula (Hänge-Birke)	7	z		B1													
Betula pendula (Hänge-Birke)	7	z		S													
Corylus avellana (Haselnuss)	7	z		S													
Crataegus monogyna (Eingrifflicher Weißdorn)	7	z		S													
Dactylis glomerata (Wiesen-Knäuelgras)	7	z		K1													
Dryopteris dilatata (Breitblättriger Wurmfarne)	7	z		K1													
Epilobium angustifolium (Schmalblättriges Weidenröschen)	7	z		K1													
Frangula alnus (Faulbaum)	7	z		S													

Erhebungsbogen

B

Projekt	Biotopkartierung Hamburg		Interne Nr.	40839	
			DK5 DK5-GK	6846	6848
Handlungsbedarf	Nein		DK5 - Name	Hummelsbüttel-Nord	
Bearbeitung	ENS	Kopie	Biotop-Nr. alt	317	155
Räumliche Abbildung	Linie	Nein	Kartierung	31.07.2003	
Anzahl Abschnitte	8		Fläche / Länge [m²/m]	2428,151	
			Breite (lineare Abb.) [m]		

Pflanzenartenliste

Gruppe / Pflanzenart	MS	M	W	Vs	St	PA	Ph	Sz	VS	V	G	cf	§	Rote Liste					
														HH	ND	SH	D		
Galium aparine (Kletten-Labkraut)	7	z		K1															
Geum urbanum (Echte Nelkenwurz)	7	z		K1															
Heracleum sphondylium (Wiesen-Bärenklau)	7	z		K1															
Hieracium spec. (Habichtskraut)	7	z		K1															
Humulus lupulus (Hopfen)	7	z		K1															
Impatiens parviflora (Kleinblütiges Springkraut)	7	z		K1															
Lonicera xylosteum (Rote Heckenkirsche)	7	h		S															
Populus tremula (Zitter-Pappel)	7	z		S															
Prunus serotina (Späte Traubenkirsche)	7	z		S															
Quercus robur (Stiel-Eiche)	7	h		B1															
Quercus robur (Stiel-Eiche)	7	z		S															
Rosa canina (Hunds-Rose)	7	z		S															
Rubus fruticosus agg. (Artengruppe Echte Brombeere)	7	z		S															
Rubus idaeus (Himbeere)	7	z		K1															
Rumex crispus (Krauser Ampfer)	7	z		K1															
Rumex obtusifolius (Stumpfbblätteriger Ampfer)	7	z		K1															
Salix cinerea (Grau-Weide)	7	z		S															
Sambucus nigra (Schwarzer Holunder)	7	z		S															
Sorbus aucuparia (Eberesche)	7	z		S															
Taraxacum sect. Ruderalia (Artengruppe Gemeiner Löwenzahn)	7	z		K1													D		
Urtica dioica (Große Brennessel)	7	z		K1															
Viburnum opulus (Gewöhnlicher Schneeball)	7	z		S															
																		Anzahl Rote Liste Arten	
																			Anzahl Arten
																			31

MS: Mengensystem; M: Mengenangabe, W: Bewertung der Art (FFH-Monitoring), Vs: Vegetationsschicht, St: Status, PA: Autor Phänologie; Ph: Phänologie, Sz: Soziabilität, VS: Vitalitätssystem; V: Vitalität, G: Geschlecht, cf: unsichere Bestimmung, §: Schutz nach BNatSchG, HH: Rote Liste Hamburg, Nds: Rote Liste Niedersachsen, SH: Rote Liste Schleswig-Holstein, D: Rote Liste Deutschland