

# Erhebungsbogen

**B**

<b>Projekt</b>	Biotopkartierung Hamburg	<b>Interne Nr.</b>	40840
		<b>DK5   DK5-GK</b>	<b>6846</b> 6848
<b>Handlungsbedarf</b>	Nein	<b>DK5 - Name</b>	Hummelsbüttel-Nord
<b>Bearbeitung</b>	HAAM	<b>Biotop-Nr.   alt</b>	<b>317</b> 155
<b>Räumliche Abbildung</b>	Linie	<b>Kartierung</b>	17.09.2011
<b>Anzahl Abschnitte</b>	9	<b>Fläche / Länge [m<sup>2</sup>/m]</b>	2427,496
		<b>Breite (lineare Abb.) [m]</b>	

<b>Gesetzlicher Schutz</b>	§ 14 (2) 2.2 Knicks	<b>Schutz nur teilweise</b>	Nein
----------------------------	---------------------	-----------------------------	------

<b>Gesamtbewertung</b>	6 Wertvoll
------------------------	------------

- Alter
- Belastungsgrad
- Ökolog. Funktion
- Seltenheit

### Bestandsbeschreibung

Strauch-Baum-Knicks, die als Redder die schmalen Wirtschaftswege Hüsermoor und Rehagen säumen. Die Wälle sind 0,5-1 m hoch und 1-5 m breit, z.T. degeneriert. In der Baumschicht dominieren Stiel-Eichen mit einem BHD von bis zu 50 cm und vereinzelt Hänge-Birken. Die lückige bis dichte, artenreiche Strauchschicht ist z.T. mehrreihig. Streckenweise von flachen, trockenen Gräben begleitet. Artenreiche Gras- und Staudensäume befinden sich um Unterwuchs. Der nördliche Knickwall entlang des Weges Hüsermoor weist einen Übergang zum HWB auf. Aufgrund der Lage innerhalb landwirtschaftlicher Nutzflächen wird der gesetzliche Schutz angenommen.

### Vorkommen an Biotoptypen

1	TF	Typ	HF	F.Anteil
2	BTYP	Biotoptyp		- gesetzl. Grundl.
3	Zusatz	Zusatz zum Biotoptypen		
4	LRT	Lebensraumtyp		
1	1		Ja	100 %
2	HWM	Strauch-Baum-Knick (2000)		
3	2	schwaches bis mittleres Baumholz, Brusthöhendurchmesser 13 - < 50 cm (2)		

### Räumliche Lage

<b>Lagebeschreibung</b>	Redder am "Hüsermoor" und "Rehagen"		
<b>Nachbarnutzung/en</b>	Landwirtschaft, Erholung		
<b>Rechtswert (X)</b>	569378	<b>Hochwert (Y)</b>	5946517
<b>Bezirk</b>	Wandsbek	<b>Naturraum</b>	Geestplatten westlich der Alster (696.01)
<b>Stadtteil (OT-Nr.)</b>	Hummelsbüttel (520)	<b>Gemarkung</b>	Hummelsbüttel (530)
<b>Digitaler Grünplan</b>	<input type="checkbox"/> Hafengesamtgebiet	<input type="checkbox"/> Ramsargebiet	<input type="checkbox"/> EG-Vogelschutzgeb.
<b>Ausgleichsflächen</b>	<input type="checkbox"/> Biosphärenreservat	<input type="checkbox"/> Nationalpark	<input type="checkbox"/>
<b>NSG / ND / LSG</b>	LSG Hummelsbütteler Feldmark/Alstertal [ HH-2047 / Anteil: 62% ], NSG Hummelsbütteler Moore [ HH-511 / Anteil: 38% ]		
<b>FFH-GEBIET</b>			
<b>Wasserschutzgebiet</b>			

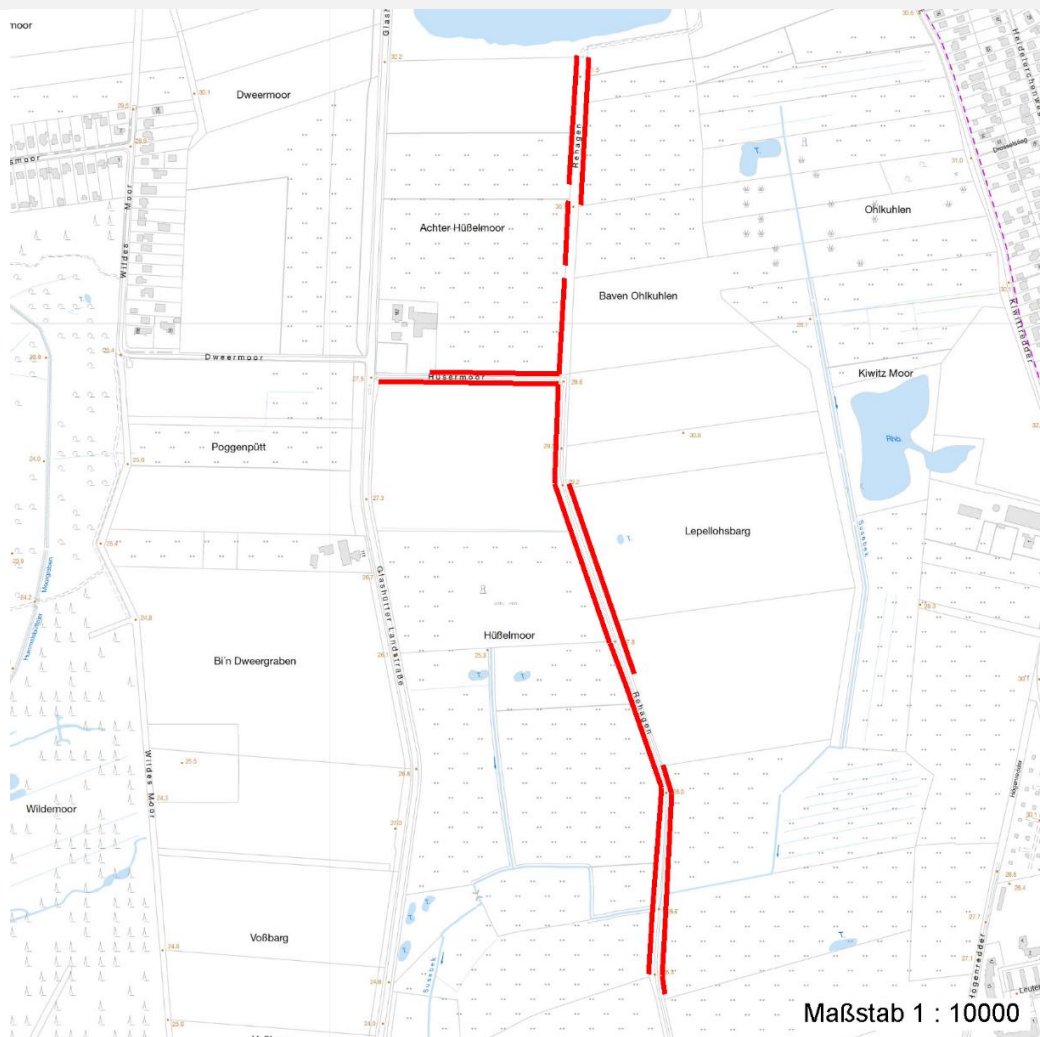
# Erhebungsbogen

**B**

<b>Projekt</b>	Biotopkartierung Hamburg		<b>Interne Nr.</b>	40840
			<b>DK5   DK5-GK</b>	<b>6846</b> 6848
<b>Handlungsbedarf</b>	Nein		<b>DK5 - Name</b>	Hummelsbüttel-Nord
<b>Bearbeitung</b>	HAAM	<b>Kopie</b>	<b>Biotop-Nr.   alt</b>	<b>317</b> 155
<b>Räumliche Abbildung</b>	Linie	Nein	<b>Kartierung</b>	17.09.2011
<b>Anzahl Abschnitte</b>	9		<b>Fläche / Länge [m<sup>2</sup>/m]</b>	2427,496
			<b>Breite (lineare Abb.) [m]</b>	

## Räumliche Lage

Karte



## Weitere Erhebungsbögen

Interne Nr.	Interne Nr. Zuordnung	DK5	Biotop-Nr.	Kartierung	Zuordnung	DK5 (GK)	Biotop-Nr. (alt)
40840	40839	6846	317	31.07.2003	K	6848	155

Zuordnung: N = nachfolgende Kartierung, K = weitere Kartierungen (zeitlich vorher oder nachher)

## Foto

Interne Nr.	Index	Dateiname	Aufnahmerichtung
21872	0	6846_317_170911_1.JPG	

## Weitere Angaben

Merkmal	Wert
<b>Auswertung</b>	
Gefährdung / Einflüsse	Intensivierung der Nutzung oder Pflege
Wertgesichtspunkte	Bedeutung für den Biotopverbund

# Erhebungsbogen

**B**

<b>Projekt</b>	Biotopkartierung Hamburg	<b>Interne Nr.</b>	40840
		<b>DK5   DK5-GK</b>	<b>6846</b> 6848
<b>Handlungsbedarf</b>	Nein	<b>DK5 - Name</b>	Hummelsbüttel-Nord
<b>Bearbeitung</b>	HAAM	<b>Biotop-Nr.   alt</b>	<b>317</b> 155
<b>Räumliche Abbildung</b>	Linie	<b>Kartierung</b>	17.09.2011
<b>Anzahl Abschnitte</b>	9	<b>Fläche / Länge [m<sup>2</sup>/m]</b>	2427,496
		<b>Breite (lineare Abb.) [m]</b>	

## Weitere Angaben

Merkmal	Wert
	Gut entwickelte, biototypische Vegetation Bestandteil der historischen Kulturlandschaft
zoologisch bedeutsame Strukturen	Dichte spontane Gebüsch
Bedeutung für Tiergruppe	Insekten, allgemein
Maßnahmen	Knick auf den Stock setzen - 8.1

## Foto

**Fotodatei**      6846\_317\_170911\_1.JPG  
**Bildbeschreibung**      Als Doppelknick ausgebildeter  
 Strauch-Baum-Knick entlang der  
 Straße Rehagen

**Fotodatei**  
**Bildbeschreibung**

**Aufnahmerichtung**

**Aufnahmerichtung**



## Teilflächenbeschreibung

<b>Teilflächentyp</b>		<b>Teilflächen-Nr.</b>	1
<b>Biotoptyp</b>	Strauch-Baum-Knick (2000)	<b>Biotoptyp</b>	HWM
- <b>Zusatz</b>	schwaches bis mittleres Baumholz, Brusthöhendurchmesser 13 - < 50 cm (2)	- <b>gesetzl. Grundl.</b>	
<b>FFH-LRT</b>		<b>FFH-LRT</b>	
<b>Beschreibung</b>	Standort: Wirtschaftswege	<b>Entw.potential LRT</b>	
		<b>Hauptfläche</b>	Ja
		<b>Flächenanteil</b>	100 %
		<b>FFH-Unters.Fläche</b>	Nein
		<b>Saatgutfläche</b>	Nein

# Erhebungsbogen

**B**

<b>Projekt</b>	Biotopkartierung Hamburg		<b>Interne Nr.</b>	40840
			<b>DK5   DK5-GK</b>	<b>6846</b> 6848
<b>Handlungsbedarf</b>	Nein		<b>DK5 - Name</b>	Hummelsbüttel-Nord
<b>Bearbeitung</b>	HAAM	<b>Kopie</b>	<b>Biotop-Nr.   alt</b>	<b>317</b> 155
<b>Räumliche Abbildung</b>	Linie	Nein	<b>Kartierung</b>	17.09.2011
<b>Anzahl Abschnitte</b>	9		<b>Fläche / Länge [m<sup>2</sup>/m]</b>	2427,496
			<b>Breite (lineare Abb.) [m]</b>	

## Weitere Angaben

Merkmal	Wert
<b>Boden</b>	
Feuchte	6 - mäßig feucht und wechselfeucht
Stickstoffgehalt	7 - stickstoffreich
<b>Standort, Relief</b>	
Relief	Wall, 0,5-1 m hoch
Neigung - Gelände	N0 - nicht geneigt (<2 %)
Ausrichtung	V - Verschiedene
Belichtung	6 - halbsonnig bis halbschattig
Luft	windexponiert
Zusätze - Btyp	k2 - Doppelknick, Redder
<b>Veg. - Deckg./Ant.</b>	
Gesamt	100 %
1. Baumschicht	60 %
Strauchschicht	80 %
1. Krautschicht	60 %
<b>Veg. - Höhe</b>	
Gesamt, durchschn.	20.00 m

## Zeigerwerte der Pflanzenartenliste (Auswertung)

<b>Standort</b>	<b>Belichtung</b>	halbsonnig	6,5
<b>Boden</b>	<b>Feuchte</b>	mäßig feucht und wechselfeucht	5,6
	<b>Stickstoff (N)</b>	mäßig stickstoffarm bis stickstoffreich	6,4
	<b>Reaktion</b>	schwach sauer	6,3
<b>Vegetation</b>	<b>Mahdverträglichkeit</b>	mäßig bis gut schnittverträglich (erster Schnitt nicht vor Mitte Juni)	5,6
<b>Zeigerwerte</b>	<b>Futterwert</b>	ausreichende Futterqualität	5
	<b>Wechselfeuchteanzeiger</b>		4
	<b>Giftpflanzen</b>		0
	<b>Überschw.anzeiger</b>		1

## Pflanzenartenliste

Gruppe / Pflanzenart	MS	M	W	Vs	St	PA	Ph	Sz	VS	V	G	cf	Rote Liste			
													§	HH	ND	SH
<b>Tracheobionta (Gefäßpflanzen)</b>																
Acer pseudoplatanus (Berg-Ahorn)	7	z		S												
Aegopodium podagraria (Giersch)	7	z		K1												
Agrostis stolonifera (Ausläufer-Straußgras)	7	h		-	-											
Anthriscus sylvestris (Wiesen-Kerbel)	7	z		K1												
Betula pendula (Hänge-Birke)	7	z		B1												
Betula pendula (Hänge-Birke)	7	z		S												
Corylus avellana (Haselnuss)	7	z		S												
Crataegus monogyna (Eingrifflicher Weißdorn)	7	z		S												
Dactylis glomerata (Wiesen-Knäuelgras)	7	h		K1												
Dryopteris carthusiana (Dorniger Wurmfarne)	7	z		K1												
Frangula alnus (Faulbaum)	7	z		S												
Galium aparine (Kletten-Labkraut)	7	z		K1												
Geum urbanum (Echte Nelkenwurz)	7	z		K1												

# Erhebungsbogen

**B**

<b>Projekt</b>	Biotopkartierung Hamburg		<b>Interne Nr.</b>	40840	
			<b>DK5   DK5-GK</b>	<b>6846</b>	6848
<b>Handlungsbedarf</b>	Nein		<b>DK5 - Name</b>	Hummelsbüttel-Nord	
<b>Bearbeitung</b>	HAAM	<b>Kopie</b>	<b>Biotop-Nr.   alt</b>	<b>317</b>	155
<b>Räumliche Abbildung</b>	Linie	Nein	<b>Kartierung</b>	17.09.2011	
<b>Anzahl Abschnitte</b>	9		<b>Fläche / Länge [m<sup>2</sup>/m]</b>	2427,496	
			<b>Breite (lineare Abb.) [m]</b>		

## Pflanzenartenliste

Gruppe / Pflanzenart	MS	M	W	Vs	St	PA	Ph	Sz	VS	V	G	cf	§	Rote Liste					
														HH	ND	SH	D		
Heraclium sphondylium (Wiesen-Bärenklau)	7	z		K1															
Holcus lanatus (Wolliges Honiggras)	7	z		-	-														
Humulus lupulus (Hopfen)	7	z		K1															
Impatiens parviflora (Kleinblütiges Springkraut)	7	z		K1															
Lonicera xylosteum (Rote Heckenkirsche)	7	h		S															
Populus tremula (Zitter-Pappel)	7	z		S															
Prunus serotina (Späte Traubenkirsche)	7	z		S															
Prunus spinosa (Schlehe)	7	z		-	-														
Quercus robur (Stiel-Eiche)	7	h		B1															
Quercus robur (Stiel-Eiche)	7	z		S															
Ranunculus repens (Kriechender Hahnenfuß)	7	w		-	-														
Rosa canina (Hunds-Rose)	7	z		S															
Rubus fruticosus agg. (Artengruppe Echte Brombeere)	7	z		S															
Rubus idaeus (Himbeere)	7	z		K1															
Rumex crispus (Krauser Ampfer)	7	z		K1															
Rumex obtusifolius (Stumpfbblätteriger Ampfer)	7	z		K1															
Salix caprea (Sal-Weide)	7	z		S															
Sambucus nigra (Schwarzer Holunder)	7	z		S															
Sorbus aucuparia (Eberesche)	7	z		S															
Symphoricarpos spec. (Schneebeere)	7	w		-	-														
Taraxacum sect. Ruderalia (Artengruppe Gemeiner Löwenzahn)	7	z		K1													D		
Urtica dioica (Große Brennessel)	7	z		K1															
Viburnum opulus (Gewöhnlicher Schneeball)	7	z		S															
																		<b>Anzahl Rote Liste Arten</b>	<b>1</b>
																		<b>Anzahl Arten</b>	<b>34</b>

MS: Mengensystem; M: Mengenangabe, W: Bewertung der Art (FFH-Monitoring), Vs: Vegetationsschicht, St: Status, PA: Autor Phänologie; Ph: Phänologie, Sz: Soziabilität, VS: Vitalitätssystem; V: Vitalität, G: Geschlecht, cf: unsichere Bestimmung, §: Schutz nach BNatSchG, HH: Rote Liste Hamburg, Nds: Rote Liste Niedersachsen, SH: Rote Liste Schleswig-Holstein, D: Rote Liste Deutschland