

Erhebungsbogen

B

Projekt	Biotopkartierung Hamburg	Interne Nr.	40865
		DK5 DK5-GK	6846 6848
Handlungsbedarf	Nein	DK5 - Name	Hummelsbüttel-Nord
Bearbeitung	ENS	Biotop-Nr. alt	310 115
Räumliche Abbildung	Linie	Kartierung	16.09.2003
Anzahl Abschnitte	3	Fläche / Länge [m²/m]	926,143
		Breite (lineare Abb.) [m]	

Gesetzlicher Schutz	§ 14 (2) 2.2 Knicks	Schutz nur teilweise	Ja
----------------------------	---------------------	-----------------------------	----

Gesamtbewertung	5	Noch wertvoll, gut entwicklungsfähig
– Alter	5	Biotop mittleren Alters, 20 bis 50 Jahre
– Belastungsgrad	5	Flächenhaft mittlere oder örtlich starke Belastung
– Ökolog. Funktion	5	Bedeutung in einem Biotopkomplex, für den lokalen Biotopverbund oder als Puffer
– Seltenheit	5	Seltener Biotoptyp, floristisch stark verarmt, ohne seltener Pflges. od. verbr. artenreicher Biotoptyp

Bestandsbeschreibung

Degenerierte Knicks, die kaum als solche zu erkennen sind und eher den Charakter dichter bis lockerer, naturnaher Strauch-Baum Hecken aufweisen. Die Gehölzstreifen bestehen teilweise nur noch aus Baumreihen mit spärlicher Strauchschicht oder sind häufig unterbrochen. Die Gehölzstreifen enthalten einen hohen Anteil fremdländischer Gehölze in der Strauchschicht.

115.01 und 115.03: lückige Knickreste, Baumreihen

115.03: dichte Baum-Strauch-Hecke

Vorkommen an Biotoptypen

1	TF	Typ	HF	F.Anteil
2	BTYP	Biotoptyp	- gesetzl. Grundl.	
3	Zusatz	Zusatz zum Biotoptypen		
4	LRT	Lebensraumtyp		
1	1		Ja	100 %
2	HWD	Degenerierter Knick (2000)		
3	2	schwaches bis mittleres Baumholz, Brusthöhendurchmesser 13 - < 50 cm (2)		

Räumliche Lage

Lagebeschreibung	Südlich und westlich des Gymnasiums Heidberg		
Nachbarnutzung/en	Wohnen, Verkehr		
Rechtswert (X)	568244	Hochwert (Y)	5947189
Bezirk	Hamburg-Nord	Naturraum	Geestplatten westlich der Alster (696.01)
Stadtteil (OT-Nr.)	Langenhorn (432)	Gemarkung	Langenhorn (420)
Digitaler Grünplan	<input checked="" type="checkbox"/> Hafengesamtgebiet	<input type="checkbox"/> Ramsargebiet	<input type="checkbox"/> EG-Vogelschutzgeb.
Ausgleichsflächen	<input type="checkbox"/> Biosphärenreservat	<input type="checkbox"/> Nationalpark	<input type="checkbox"/>
NSG / ND / LSG	LSG Langenhorn, Fuhlsbüttel, Kl. Borstel [HH-2018 / Anteil: 3%]		
FFH-GEBIET			
Wasserschutzgebiet			

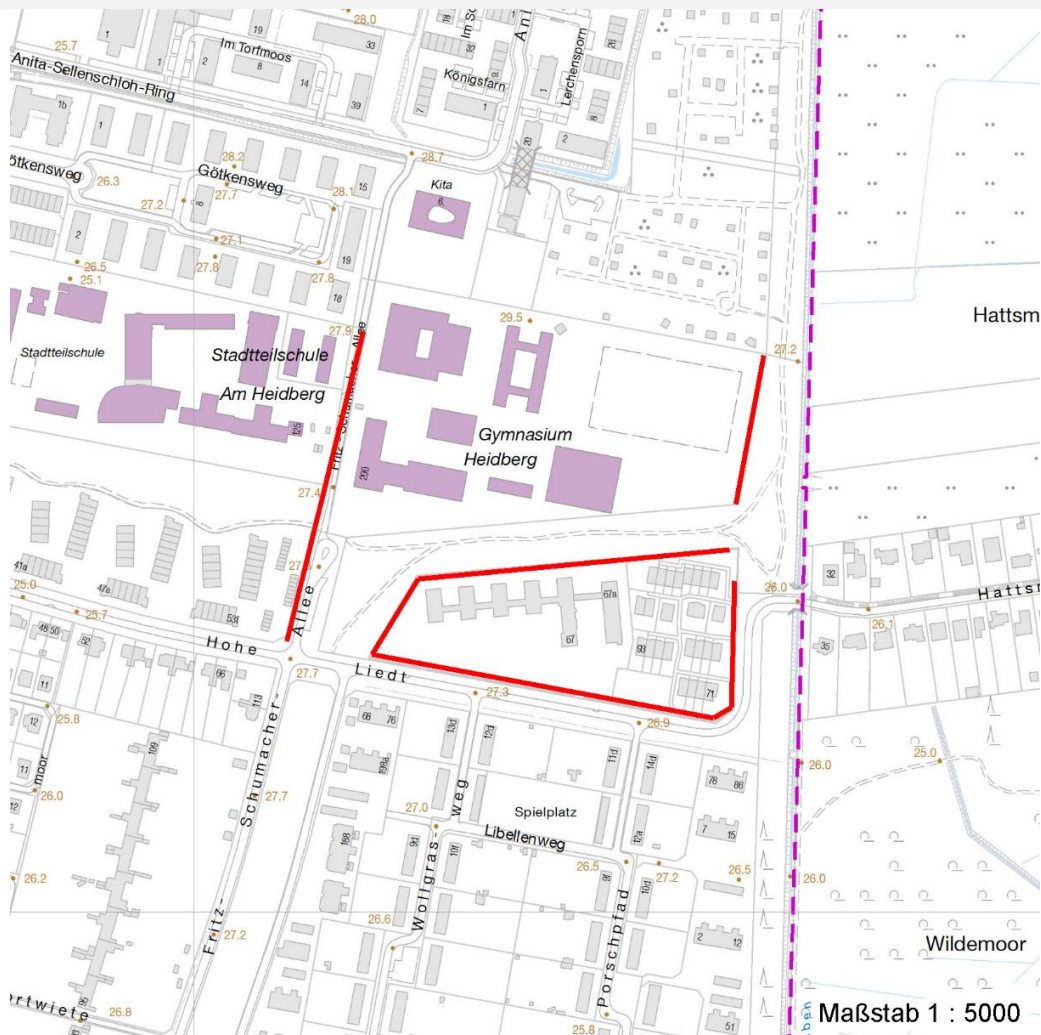
Erhebungsbogen

B

Projekt	Biotopkartierung Hamburg	Interne Nr.	40865
		DK5 DK5-GK	6846 6848
		DK5 - Name	Hummelsbüttel-Nord
Handlungsbedarf	Nein	Biotop-Nr. alt	310 115
Bearbeitung	ENS	Kartierung	16.09.2003
Räumliche Abbildung	Linie	Fläche / Länge [m²/m]	926,143
Anzahl Abschnitte	3	Breite (lineare Abb.) [m]	

Räumliche Lage

Karte



Weitere Erhebungsbögen

Interne Nr.	Interne Nr. Zuordnung	DK5	Biotop-Nr.	Kartierung	Zuordnung	DK5 (GK)	Biotop-Nr. (alt)
40865	40851	6846	309	17.09.2003	N	6848	114
40865	40870	6846	360	02.06.2011	N	6848	10212
40865	40548	6846	10	15.09.1995	/	6848	14
40865	40846	6846	286	15.09.1995	/	6848	9

Zuordnung: N = nachfolgende Kartierung, K = weitere Kartierungen (zeitlich vorher oder nachher)

Foto

Interne Nr.	Index	Dateiname	Aufnahmerichtung
16606	0	6846_310_160903_1.JPG	0

Erhebungsbogen

B

Projekt	Biotopkartierung Hamburg	Interne Nr.	40865
		DK5 DK5-GK	6846 6848
Handlungsbedarf	Nein	DK5 - Name	Hummelsbüttel-Nord
Bearbeitung	ENS	Biotop-Nr. alt	310 115
Räumliche Abbildung	Linie	Kartierung	16.09.2003
Anzahl Abschnitte	3	Fläche / Länge [m²/m]	926,143
		Breite (lineare Abb.) [m]	

Weitere Angaben

Merkmal	Wert
Auswertung	
Gefährdung / Einflüsse	Intensivierung der Nutzung oder Pflege
Wertgesichtspunkte	Naturnahes Element in beeinträchtigter Umgebung
zoologisch bedeutsame Strukturen	Keine
Bedeutung für Tiergruppe	Vögel
Maßnahmen	Erhalt des Biotops in der gegenwärtigen Ausprägung - 1.4

Foto

Fotodatei	6846_310_160903_1.JPG	Fotodatei
Bildbeschreibung	Teilabschnitt 115.02, links der Straße	Bildbeschreibung
Aufnahmerichtung	O	Aufnahmerichtung



Teilflächenbeschreibung

Teilflächentyp		Teilflächen-Nr.	1
Biotoptyp	Degenerierter Knick (2000)	Biotoptyp	HWD
- Zusatz	schwaches bis mittleres Baumholz, Brusthöhendurchmesser 13 - < 50 cm (2)	- gesetzl. Grundl.	
FFH-LRT		FFH-LRT	
Beschreibung	Standort: Siedlung	Entw.potential LRT	
		Hauptfläche	Ja
		Flächenanteil	100 %
		FFH-Unters.Fläche	Nein
		Saatgutfläche	Nein

Erhebungsbogen

B

Projekt	Biotopkartierung Hamburg	Interne Nr.	40865
		DK5 DK5-GK	6846 6848
Handlungsbedarf	Nein	DK5 - Name	Hummelsbüttel-Nord
Bearbeitung	ENS	Biotop-Nr. alt	310 115
Räumliche Abbildung	Linie	Kartierung	16.09.2003
Anzahl Abschnitte	3	Fläche / Länge [m²/m]	926,143
		Breite (lineare Abb.) [m]	

Weitere Angaben

Merkmal	Wert
Boden	
Feuchte	5 - frisch und mäßig frisch
Stickstoffgehalt	7 - stickstoffreich
Standort, Relief	
Relief	eben
Neigung - Gelände	N0 - nicht geneigt (<2 %)
Ausrichtung	FL - flach, keine Exposition
Belichtung	7 - halbsonnig
Luft	windberuhigt
Zusätze - Btyp	wx - erheblicher Fremdholzanteil
Veg. - Deckg./Ant.	
Gesamt	90 %
1. Baumschicht	70 %
Strauchschicht	30 %
1. Krautschicht	20 %
Veg. - Höhe	
Gesamt, durchschn.	18.00 m

Zeigerwerte der Pflanzenartenliste (Auswertung)

Standort	Belichtung	halbsonnig bis halbschattig	6,4
Boden	Feuchte	frisch und mäßig frisch	5
	Stickstoff (N)	stickstoffreich	6,5
	Reaktion	schwach basisch	8
Vegetation	Mahdverträglichkeit	schnittempfindlich bis mäßig schnittverträglich	3,5
Zeigerwerte	Futterwert	mäßige Futterqualität	4
	Wechselfeuchteanzeiger		0
	Giftpflanzen		0
	Überschw.anzeiger		0

Pflanzenartenliste

Gruppe / Pflanzenart	MS	M	W	Vs	St	PA	Ph	Sz	VS	V	G	cf	Rote Liste					
													§	HH	ND	SH	D	
Tracheobionta (Gefäßpflanzen)																		
Artemisia vulgaris (Gewöhnlicher Beifuß)	7	z		K1														
Betula pendula (Hänge-Birke)	7	z		B1														
Carpinus betulus (Hainbuche)	7	z		B1														
Dactylis glomerata (Wiesen-Knäuelgras)	7	z		K1														
Fagus sylvatica (Rotbuche)	7	z		B1														
Forsythia spec. (Forsythie)	7	z		S														
Ligustrum vulgare (Gemeiner Liguster)	7	z		S														
Philadelphus coronarius (Europäischer Pfeifenstrauch)	7	z		S														
Quercus robur (Stiel-Eiche)	7	h		B1														
Sambucus nigra (Schwarzer Holunder)	7	z		S														
Symphoricarpos albus (Schneebeere)	7	z		S														
Syringa vulgaris (Gewöhnlicher Flieder)	7	z		S														

Erhebungsbogen

B

Projekt	Biotopkartierung Hamburg	Interne Nr.	40865
		DK5 DK5-GK	6846 6848
Handlungsbedarf	Nein	DK5 - Name	Hummelsbüttel-Nord
Bearbeitung	ENS	Biotop-Nr. alt	310 115
Räumliche Abbildung	Linie	Kartierung	16.09.2003
Anzahl Abschnitte	3	Fläche / Länge [m²/m]	926,143
		Breite (lineare Abb.) [m]	

Pflanzenartenliste

Gruppe / Pflanzenart	MS	M	W	Vs	St	PA	Ph	Sz	VS	V	G	cf	§	Rote Liste			
														HH	ND	SH	D
Tilia spec. (Linde)	7		h		B1												
Anzahl Rote Liste Arten																	
Anzahl Arten													13				

MS: Mengensystem; M: Mengenangabe, W: Bewertung der Art (FFH-Monitoring), Vs: Vegetationsschicht, St: Status, PA: Autor Phänologie; Ph: Phänologie, Sz: Soziabilität, VS: Vitalitätssystem; V: Vitalität, G: Geschlecht, cf: unsichere Bestimmung, §: Schutz nach BNatSchG, HH: Rote Liste Hamburg, Nds: Rote Liste Niedersachsen, SH: Rote Liste Schleswig-Holstein, D: Rote Liste Deutschland