

# Erhebungsbogen

**B**

<b>Projekt</b>	Biotopkartierung Hamburg		<b>Interne Nr.</b>	40852
			<b>DK5   DK5-GK</b>	<b>6846</b> 6848
			<b>DK5 - Name</b>	Hummelsbüttel-Nord
<b>Handlungsbedarf</b>	Nein		<b>Biotop-Nr.   alt</b>	<b>309</b> 114
<b>Bearbeitung</b>	HAAM	<b>Kopie</b>	Nein	<b>Kartierung</b>
<b>Räumliche Abbildung</b>	Linie			26.06.2011
<b>Anzahl Abschnitte</b>	6			<b>Fläche / Länge [m<sup>2</sup>/m]</b>
				1313,364
				<b>Breite (lineare Abb.) [m]</b>

<b>Gesetzlicher Schutz</b>	§ 14 (2) 2.2 Knicks	<b>Schutz nur teilweise</b>	Nein
----------------------------	---------------------	-----------------------------	------

<b>Gesamtbewertung</b>	6	Wertvoll
– <b>Alter</b>	7	Biotop hohen Alters, 100 bis 200 Jahre
– <b>Belastungsgrad</b>	5	Flächenhaft mittlere oder örtlich starke Belastung
– <b>Ökolog. Funktion</b>	5	Bedeutung in einem Biotopkomplex, für den lokalen Biotopverbund oder als Puffer
– <b>Seltenheit</b>	6	Seltener Biotoptyp, ohne seltene oder bedrohte Pflges., ungesättigtes Artenspektrum, reliktsische RL-Arten

## Bestandsbeschreibung

Durchgewachsene Knicks, die aufgrund ihrer überwiegend dichten Strauchschicht noch als Strauch-Baum-Knicks angesprochen werden können und die aufgrund der Benachbarung zu landwirtschaftlichen Flächen, Brachflächen oder naturnahen Grünanlagen als gesetzlich geschützt anzusprechen sind. noch als Strauch-Baum-Knicks angesprochen werden können. In der Baumschicht dominieren durchgewachsene Stiel-Eichen. Die Knicks sind relativ artenreich. Stiel-Eiche ist die dominante Baumart. Zum Teil weisen die Knicks einen Waldsaumcharakter auf, da aufgrund fehlender Nutzung, sich die Strauchschicht breit ausbilden konnte.

Die Wälle sind noch in Teilen erhalten, bzw. die ehemalige Knickstruktur ist noch deutlich erkennbar. Die Knickwälle sind 0,5 bis 1 m hoch und bis 5 m breit.

114.01: breite lückige Baum- und Strauchschicht infolge aufgelassener Nutzung, Wall flach bis fehlend, durch Trampelpfade durchbrochen

114.02: Strauchschicht und Wall durch benachbartes Schulgelände und neu angelegtem Kleingartengelände gestört

114.03: dichte Baum- und Strauchschicht

114.04-114.05: Knickreste entwickeln sich zu kleinen Gehölzen

114.06: zwischen Acker und Grünland

## Vorkommen an Biotoptypen

1	TF	Typ	HF	F.Anteil
2	BTYP	Biotoptyp	- gesetzl. Grundl.	
3	Zusatz	Zusatz zum Biotoptypen		
4	LRT	Lebensraumtyp		
1	1		Ja	100 %
2	HWM	Strauch-Baum-Knick (2000)		
3	2	schwaches bis mittleres Baumholz, Brusthöhendurchmesser 13 - < 50 cm (2)		

## Räumliche Lage

<b>Lagebeschreibung</b>	Östlich des AK Heidbergs im Übergang zur Hummelsbüttler Feldmark.			
<b>Nachbarnutzung/en</b>	Erholung, Schule, Landwirtschaft			
<b>Rechtswert (X)</b>	568543	<b>Hochwert (Y)</b>	5947490	
<b>Bezirk</b>	Wandsbek	<b>Naturraum</b>	Geestplatten westlich der Alster (696.01)	
<b>Stadtteil (OT-Nr.)</b>	Hummelsbüttel (520)		<b>Gemarkung</b>	Hummelsbüttel (530)
<b>Digitaler Grünplan</b>	<input checked="" type="checkbox"/>	<b>Hafengesamtgebiet</b>	<input type="checkbox"/>	<b>Ramsargebiet</b>
<b>Ausgleichsflächen NSG / ND / LSG</b>	<input checked="" type="checkbox"/>	<b>Biosphärenreservat</b>	<input type="checkbox"/>	<b>EG-Vogelschutzgeb.</b>
<b>NSG / ND / LSG</b>	LSG Hummelsbütteler Feldmark/Alstertal [ HH-2047 / Anteil: 59% ], LSG Langenhorn, Fuhlsbüttel, Kl. Borstel [ HH-2018 / Anteil: 21% ]			

## FFH-GEBIET

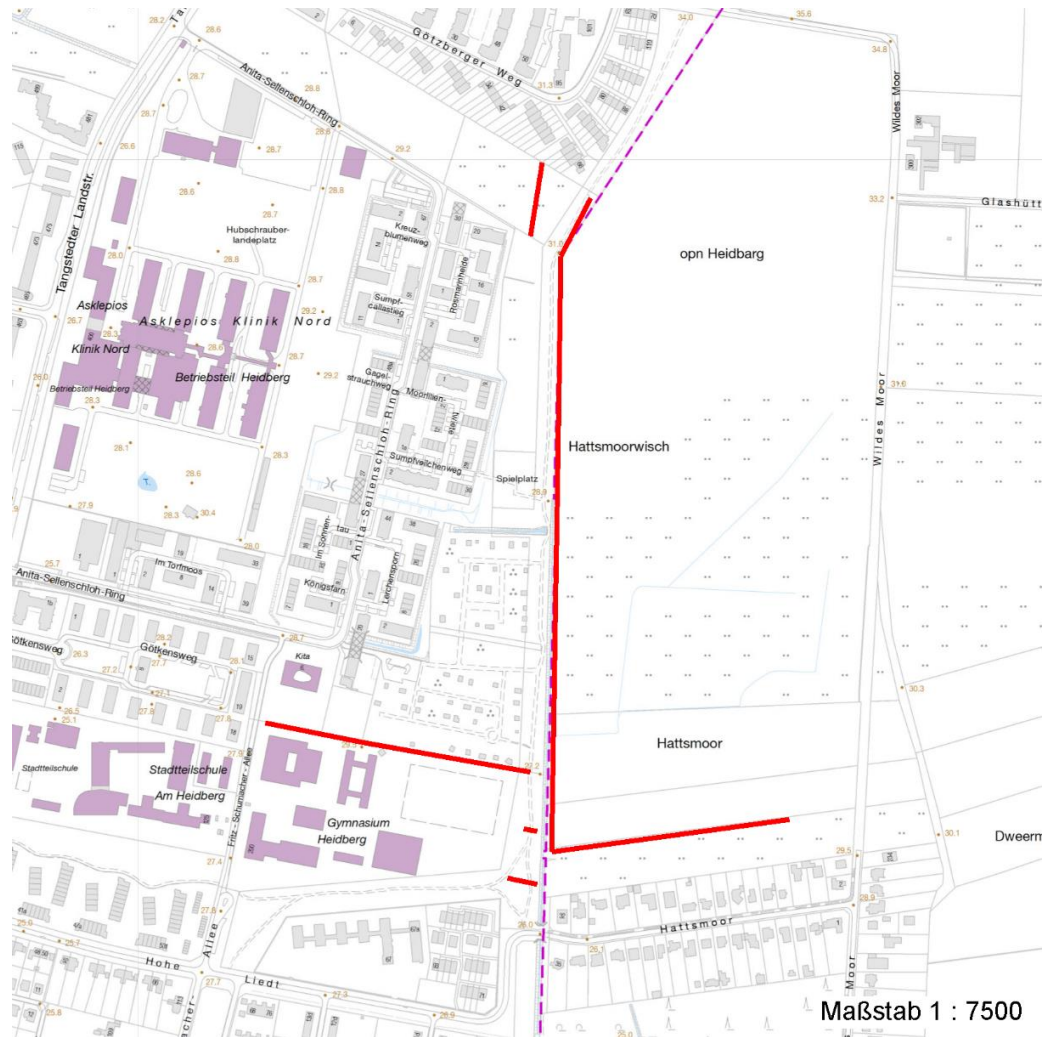
# Erhebungsbogen

**B**

<b>Projekt</b>	Biotopkartierung Hamburg	<b>Interne Nr.</b>	40852
		<b>DK5   DK5-GK</b>	6846      6848
		<b>DK5 - Name</b>	Hummelsbüttel-Nord
<b>Handlungsbedarf</b>	Nein	<b>Biotop-Nr.   alt</b>	309      114
<b>Bearbeitung</b>	HAAM	<b>Kartierung</b>	26.06.2011
<b>Räumliche Abbildung</b>	Linie	<b>Fläche / Länge [m<sup>2</sup>/m]</b>	1313,364
<b>Anzahl Abschnitte</b>	6	<b>Breite (lineare Abb.) [m]</b>	

## Räumliche Lage

### Wasserschutzgebiet Karte



## Weitere Erhebungsbögen

Interne Nr.	Interne Nr. Zuordnung	DK5	Biotop-Nr.	Kartierung	Zuordnung	DK5 (GK)	Biotop-Nr. (alt)
40852	40851	6846	309	17.09.2003	K	6848	114

Zuordnung: N = nachfolgende Kartierung, K = weitere Kartierungen (zeitlich vorher oder nachher)

## Foto

Interne Nr.	Index	Dateiname	Aufnahmerichtung
21814	0	6846_309_260611_1.JPG	N

## Weitere Angaben

Merkmal	Wert
<b>Auswertung</b>	
Gefährdung / Einflüsse	Aufgabe der Nutzung oder Pflege

<b>Projekt</b>	Biotopkartierung Hamburg	<b>Interne Nr.</b>	40852
		<b>DK5   DK5-GK</b>	<b>6846</b> 6848
<b>Handlungsbedarf</b>	Nein	<b>DK5 - Name</b>	Hummelsbüttel-Nord
<b>Bearbeitung</b>	HAAM	<b>Biotop-Nr.   alt</b>	<b>309</b> 114
<b>Räumliche Abbildung</b>	Linie	<b>Kartierung</b>	26.06.2011
<b>Anzahl Abschnitte</b>	6	<b>Fläche / Länge [m<sup>2</sup>/m]</b>	1313,364
		<b>Breite (lineare Abb.) [m]</b>	

## Weitere Angaben

Merkmal	Wert
Wertgesichtspunkte	Biotopabschnitt 114.02 durch Erweiterung des Schulgeländes existentiell bedroht. Bebauung Nivellierung der Geländeform Artenreich Bestandteil der historischen Kulturlandschaft
zoologisch bedeutsame Strukturen	Dichte spontane Gebüsche
Bedeutung für Tiergruppe	Insekten, allgemein Vögel

## Foto

<b>Fotodatei</b>	6846_309_260611_1.JPG	<b>Fotodatei</b>
<b>Bildbeschreibung</b>	Strauch-Baum-Knick mit Waldsaumcharakter	<b>Bildbeschreibung</b>
<b>Aufnahmerichtung</b>	N	<b>Aufnahmerichtung</b>



## Teilflächenbeschreibung

<b>Teilflächentyp</b>		<b>Teilflächen-Nr.</b>	1
<b>Biotoptyp</b>	Strauch-Baum-Knick (2000)	<b>Biotoptyp</b>	HWM
- <b>Zusatz</b>	schwaches bis mittleres Baumholz, Brusthöhendurchmesser 13 - < 50 cm (2)	- <b>gesetzl. Grundl.</b>	
<b>FFH-LRT</b>		<b>FFH-LRT</b>	
<b>Beschreibung</b>	Standort: Übergang Besiedlung zu Feldmark	<b>Entw.potential LRT</b>	
		<b>Hauptfläche</b>	Ja
		<b>Flächenanteil</b>	100 %
		<b>FFH-Unters.Fläche</b>	Nein
		<b>Saatgutfläche</b>	Nein

# Erhebungsbogen

**B**

<b>Projekt</b>	Biotopkartierung Hamburg		<b>Interne Nr.</b>	40852
			<b>DK5   DK5-GK</b>	<b>6846</b> 6848
<b>Handlungsbedarf</b>	Nein		<b>DK5 - Name</b>	Hummelsbüttel-Nord
<b>Bearbeitung</b>	HAAM	<b>Kopie</b>	Nein	<b>Biotop-Nr.   alt</b>
<b>Räumliche Abbildung</b>	Linie			<b>309</b> 114
<b>Anzahl Abschnitte</b>	6			<b>Kartierung</b>
				26.06.2011
				<b>Fläche / Länge [m<sup>2</sup>/m]</b>
				1313,364
				<b>Breite (lineare Abb.) [m]</b>

## Weitere Angaben

Merkmal	Wert
<b>Boden</b>	
Feuchte	5 - frisch und mäßig frisch
Stickstoffgehalt	5 - mäßig stickstoffarm
<b>Standort, Relief</b>	
Relief	Wall, bis 1 m Höhe
Neigung - Gelände	N2 - schwach geneigt (3,5-9 %)
Ausrichtung	V - Verschiedene
Belichtung	7 - halbsonnig
Luft	windberuhigt
Zusätze - Btyp	+ - besonders gute Ausprägung (struktur- oder artenreich, intakt, naturnah)
<b>Veg. - Deckg./Ant.</b>	
Gesamt	90 %
1. Baumschicht	80 %
Strauchschicht	60 %
1. Krautschicht	50 %
<b>Veg. - Höhe</b>	
Gesamt, durchschn.	22.00 m

## Zeigerwerte der Pflanzenartenliste (Auswertung)

<b>Standort</b>	<b>Belichtung</b>	halbsonnig bis halbschattig	6,3
<b>Boden</b>	<b>Feuchte</b>	frisch und mäßig frisch	5
	<b>Stickstoff (N)</b>	mäßig stickstoffarm	5
	<b>Reaktion</b>	schwach sauer	6,1
<b>Vegetation</b>	<b>Mahdverträglichkeit</b>	schnittempfindlich (nur Herbstschnitt vertragend)	3,3
<b>Zeigerwerte</b>	<b>Futterwert</b>	mäßige Futterqualität	3,9
	<b>Wechselfeuchteanzeiger</b>		1
	<b>Giftpflanzen</b>		1
	<b>Überschw.anzeiger</b>		1

## Pflanzenartenliste

Gruppe / Pflanzenart	MS	M	W	Vs	St	PA	Ph	Sz	VS	V	G	cf	Rote Liste			
													§	HH	ND	SH
<b>Tracheobionta (Gefäßpflanzen)</b>																
Acer campestre (Feld-Ahorn)	7	z		-	-											
Acer platanoides (Spitz-Ahorn)	7	z		-	-											
Acer pseudoplatanus (Berg-Ahorn)	7	z		-	-											
Agrostis capillaris (Rotes Straußgras)	7	z		K1												
Agrostis stolonifera (Ausläufer-Straußgras)	7	z		-	-											
Artemisia vulgaris (Gewöhnlicher Beifuß)	7	z		K1												
Betula pendula (Hänge-Birke)	7	h		B1												
Carpinus betulus (Hainbuche)	7	z		-	-											
Convallaria majalis (Maiglöckchen)	7	z		K1												
Corylus avellana (Haselnuss)	7	z		S												
Crataegus monogyna (Eingrifflicher Weißdorn)	7	h		S												
Dactylis glomerata (Wiesen-Knäuelgras)	7	z		K1												
Deschampsia flexuosa (Draht-Schmiele)	7	z		K1												

# Erhebungsbogen

**B**

<b>Projekt</b>	Biotopkartierung Hamburg		<b>Interne Nr.</b>	40852	
			<b>DK5   DK5-GK</b>	<b>6846</b>	6848
<b>Handlungsbedarf</b>	Nein		<b>DK5 - Name</b>	Hummelsbüttel-Nord	
<b>Bearbeitung</b>	HAAM	<b>Kopie</b>	<b>Biotop-Nr.   alt</b>	<b>309</b>	114
<b>Räumliche Abbildung</b>	Linie	Nein	<b>Kartierung</b>	26.06.2011	
<b>Anzahl Abschnitte</b>	6		<b>Fläche / Länge [m<sup>2</sup>/m]</b>	1313,364	
			<b>Breite (lineare Abb.) [m]</b>		

## Pflanzenartenliste

Gruppe / Pflanzenart	MS	M	W	Vs	St	PA	Ph	Sz	VS	V	G	cf	§	Rote Liste				
														HH	ND	SH	D	
Holcus mollis (Weiches Honiggras)	7	z		-	-													
Hypericum perforatum (Echtes Johanniskraut)	7	z		K1														
Impatiens parviflora (Kleinblütiges Springkraut)	7	z		-	-													
Lonicera xylosteum (Rote Heckenkirsche)	7	z		S														
Poa nemoralis (Hain-Rispengras)	7	z		K1														
Polygonatum multiflorum (Vielblütige Weißwurz)	7	w		-	-													
Populus tremula (Zitter-Pappel)	7	z		S														
Prunus avium (Vogel-Kirsche)	7	z		B1														
Prunus padus (Echte Traubenkirsche)	7	z		-	-													
Prunus serotina (Späte Traubenkirsche)	7	z		S														
Prunus spinosa (Schlehe)	7	z		S														
Quercus robur (Stiel-Eiche)	7	d		B1														
Quercus robur (Stiel-Eiche)	7	z		S														
Rosa canina (Hunds-Rose)	7	z		S														
Rubus fruticosus agg. (Artengruppe Echte Brombeere)	7	z		S														
Sorbus aucuparia (Eberesche)	7	z		S														
Symphoricarpos albus (Schneebeere)	7	z		S														
Viburnum opulus (Gewöhnlicher Schneeball)	7	z		S														
<b>Anzahl Rote Liste Arten</b>																		
<b>Anzahl Arten</b>																	<b>30</b>	

MS: Mengensystem; M: Mengenangabe, W: Bewertung der Art (FFH-Monitoring), Vs: Vegetationsschicht, St: Status, PA: Autor Phänologie; Ph: Phänologie, Sz: Soziabilität, VS: Vitalitätssystem; V: Vitalität, G: Geschlecht, cf: unsichere Bestimmung, §: Schutz nach BNatSchG, HH: Rote Liste Hamburg, Nds: Rote Liste Niedersachsen, SH: Rote Liste Schleswig-Holstein, D: Rote Liste Deutschland