

Erhebungsbogen

B

Projekt	Biotopkartierung Hamburg	Interne Nr.	40889
		DK5 DK5-GK	6846 6848
Handlungsbedarf	Nein	DK5 - Name	Hummelsbüttel-Nord
Bearbeitung	HAAM	Biotop-Nr. alt	306 98
Räumliche Abbildung	Linie	Kartierung	21.09.2011
Anzahl Abschnitte	3	Fläche / Länge [m²/m]	617,151
		Breite (lineare Abb.) [m]	

Gesetzlicher Schutz § 30 (2) 1.2 Natürliche oder naturnahe stehende Gewässer **Schutz nur teilweise** **Nein**

Gesamtbewertung	7	Besonders wertvoll
– Alter	6	Biotop mittleren Alters, 50 bis 100 Jahre
– Belastungsgrad	7	Flächenhaft geringe oder Vorbelastung mit schwachem Einfluß
– Ökolog. Funktion	7	Sehr hohe Bedeutung in einem Biotopkomplex, für den lokalen Biotopverbund oder als Puffer
– Seltenheit	7	Seltener Biotoptyp, mit seltenen oder bedrohten Pflges., gesättigtes Artenspektrum, einige RL-Arten

Bestandsbeschreibung

Abschnitte des Hummelsbüttler Moorgrabens mit Stillgewässercharakter und einer Breite bis zu 2 m im Bereich der Moorflächen. Diese Abschnitte sind meist licht oder besonnt. Dichte Unterwasservegetation aus Knöterichblättrigem Laichkraut, Gemeinem Wasserschlauch, Flutendem Schwaden, Sumpflutauge.

98.01: am Mittelweg

98.02: auf Moorfläche

98.03: Abschnitt Moorfläche im Wildemoor

Aufgrund der nur schwach fließenden Grabenabschnitte und der sehr artenreichen Unterwasser- und Ufervegetation nährstoffarmer Gewässer erfolgte eine Einordnung als gesetzlich geschützter Biotop. Es wurden weit mehr als 3 der für den Niedermoorgraben kennzeichnenden Pflanzenarten und weitere grabentypische Pflanzenarten nachgewiesen.

Vorkommen an Biotoptypen

1	TF	Typ	HF	F.Anteil
2	BTYP	Biotoptyp		- gesetzl. Grundl.
3	Zusatz	Zusatz zum Biotoptypen		
4	LRT	Lebensraumtyp		
1	1		Ja	100 %
2	FGA	Nährstoffarmer Graben mit Stillgewässercharakter (2000)		
3	gn	Niedermoor-Typ (gn)		

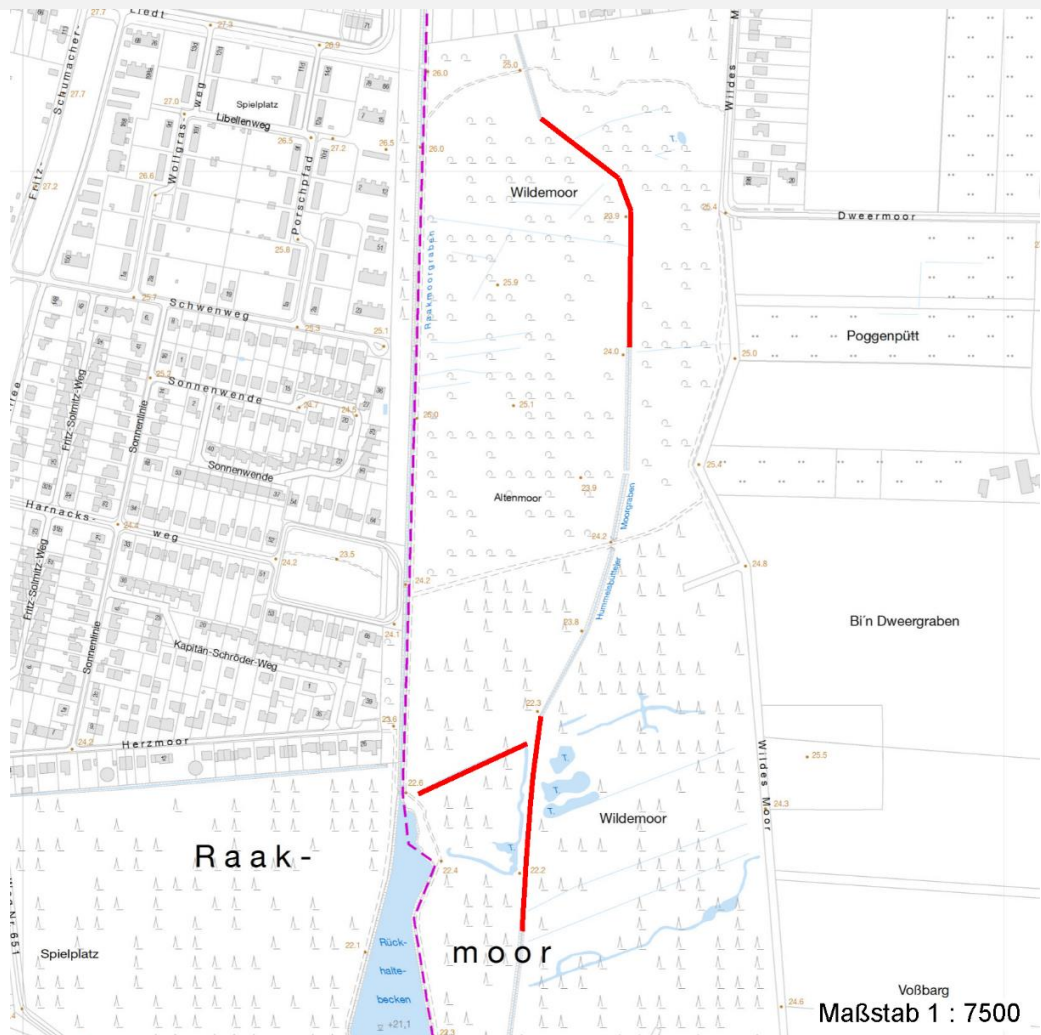
Räumliche Lage

Lagebeschreibung	NSG Raakmoor und Wildemoor.		
Nachbarnutzung/en	Erholung		
Rechtswert (X)	568574	Hochwert (Y)	5946938
Bezirk	Wandsbek	Naturraum	Geestplatten westlich der Alster (696.01)
Stadtteil (OT-Nr.)	Hummelsbüttel (520)	Gemarkung	Hummelsbüttel (530)
Digitaler Grünplan	<input type="checkbox"/> Hafengesamtgebiet	<input type="checkbox"/> Ramsargebiet	<input type="checkbox"/> EG-Vogelschutzgeb.
Ausgleichsflächen	<input type="checkbox"/> Biosphärenreservat	<input type="checkbox"/> Nationalpark	<input type="checkbox"/>
NSG / ND / LSG	NSG Raakmoor [HH-507 / Anteil: 100%]		
FFH-GEBIET			
Wasserschutzgebiet			

Projekt	Biotopkartierung Hamburg		Interne Nr.	40889
			DK5 DK5-GK	6846 6848
Handlungsbedarf	Nein		DK5 - Name	Hummelsbüttel-Nord
Bearbeitung	HAAM	Kopie	Nein	Biotop-Nr. alt
Räumliche Abbildung	Linie			306 98
Anzahl Abschnitte	3			Kartierung
				21.09.2011
				Fläche / Länge [m²/m]
				617,151
				Breite (lineare Abb.) [m]

Räumliche Lage

Karte



Weitere Erhebungsbögen

Interne Nr.	Interne Nr. Zuordnung	DK5	Biotop-Nr.	Kartierung	Zuordnung	DK5 (GK)	Biotop-Nr. (alt)
40889	40900	6846	306	10.06.2002	K	6848	98

Zuordnung: N = nachfolgende Kartierung, K = weitere Kartierungen (zeitlich vorher oder nachher)

Foto

Interne Nr.	Index	Dateiname	Aufnahmerichtung
21806	0	6846_306_210911_1.JPG	NNW

Weitere Angaben

Merkmal	Wert
Auswertung	
Gefährdung / Einflüsse	Eutrophierung
Wertgesichtspunkte	Teil eines größeren Biotopkomplexes

Erhebungsbogen

B

Projekt	Biotopkartierung Hamburg	Interne Nr.	40889
		DK5 DK5-GK	6846 6848
Handlungsbedarf	Nein	DK5 - Name	Hummelsbüttel-Nord
Bearbeitung	HAAM	Biotop-Nr. alt	306 98
Räumliche Abbildung	Linie	Kartierung	21.09.2011
Anzahl Abschnitte	3	Fläche / Länge [m²/m]	617,151
		Breite (lineare Abb.) [m]	

Weitere Angaben

Merkmal	Wert
Bedeutung für Tiergruppe	Amphibien, Laichgewässer Libellen
Maßnahmen	Erhaltung des Gewässer - 2.23

Foto

Fotodatei	6846_306_210911_1.JPG	Fotodatei	
Bildbeschreibung	Nährstoffarmer Grabenabschnitt des Raakmoorgrabens mit Stillgewässercharakter	Bildbeschreibung	
Aufnahmerichtung	NNW	Aufnahmerichtung	



Teilflächenbeschreibung

Teilflächentyp	Nährstoffarmer Graben mit Stillgewässercharakter (2000)	Teilflächen-Nr.	1
Biotoptyp	Niedermoor-Typ (gn)	Biotoptyp	FGA
- Zusatz		- gesetzl. Grundl.	
FFH-LRT		FFH-LRT	
Beschreibung		Entw.potential LRT	
		Hauptfläche	Ja
		Flächenanteil	100 %
		FFH-Unters.Fläche	Nein
		Saatgutfläche	Nein

Erhebungsbogen

B

Projekt	Biotopkartierung Hamburg	Interne Nr.	40889
		DK5 DK5-GK	6846 6848
Handlungsbedarf	Nein	DK5 - Name	Hummelsbüttel-Nord
Bearbeitung	HAAM	Biotop-Nr. alt	306 98
Räumliche Abbildung	Linie	Kartierung	21.09.2011
Anzahl Abschnitte	3	Fläche / Länge [m²/m]	617,151
		Breite (lineare Abb.) [m]	

Weitere Angaben

Merkmal	Wert
Boden	
Feuchte	9 - sehr naß
Stickstoffgehalt	6 - mäßig stickstoffarm bis stickstoffreich
Gebietszuordnung	
Gebietsbezeichnung	Hummelsbüttler Moorgraben
Gewässer	
Böschungshöhe	1.50 m
Gewässertiefe	0.10 m
Breite	1.50 m
Wasserführung	g - gleichmäßige Wasserführung
Strömung	r - ruhig fließend
Trübung	w - schwache Trübung
Standort, Relief	
Böschungsneigung	steil - 1:1 bis 1:2
Neigung - Gelände	NO - nicht geneigt (<2 %)
Ausrichtung	FL - flach, keine Exposition
Belichtung	7 - halbsonnig
Luft	windberuhigt

Zeigerwerte der Pflanzenartenliste (Auswertung)

Standort	Belichtung	halbsonnig	7,3
Boden	Feuchte	sehr naß	9
	Stickstoff (N)	mäßig bis stickstoffarm	3,6
	Reaktion	mäßig sauer bis sauer	3,9
Vegetation	Mahdverträglichkeit	schnittempfindlich bis mäßig schnittverträglich	3,5
Zeigerwerte	Futterwert	fast wertloses Futter	1,5
	Wechselfeuchteanzeiger		4
	Giftpflanzen		2
	Überschw.anzeiger		6

Pflanzenartenliste

Gruppe / Pflanzenart	MS	M	W	Vs	St	PA	Ph	Sz	VS	V	G	cf	Rote Liste					
													§	HH	ND	SH	D	
Tracheobionta (Gefäßpflanzen)																		
Achillea ptarmica (Sumpf-Schafgarbe)	7	z		-	-									V		3		
Alnus glutinosa (Schwarz-Erle)	7	z		B1														
Betula pubescens (Moor-Birke)	7	w		B1														
Calla palustris (Sumpf-Calla)	7	z		-	-									b	V	3	3	V
Callitriche palustris (Sumpf-Wasserstern)	7	z		-	-										D		3	
Carex rostrata (Schnabel-Segge)	7	h		-	-										3		V	
Comarum palustre (Sumpf-Blutauge)	7	z		-	-										V		3	
Galium palustre (Sumpf-Labkraut)	7	z		-	-													
Glyceria fluitans (Flutender Schwaden)	7	z		K1														
Hydrocotyle vulgaris (Wassernabel)	7	z		-	-										2		V	
Iris pseudacorus (Gelbe Schwertlilie)	7	z		K1										b				
Juncus acutiflorus (Spitzblütige Binse)	7	z		-	-										3		3	

Erhebungsbogen

B

Projekt	Biotopkartierung Hamburg	Interne Nr.	40889
		DK5 DK5-GK	6846 6848
Handlungsbedarf	Nein	DK5 - Name	Hummelsbüttel-Nord
Bearbeitung	HAAM	Biotop-Nr. alt	306 98
Räumliche Abbildung	Linie	Kartierung	21.09.2011
Anzahl Abschnitte	3	Fläche / Länge [m²/m]	617,151
		Breite (lineare Abb.) [m]	

Pflanzenartenliste

Gruppe / Pflanzenart	MS	M	W	Vs	St	PA	Ph	Sz	VS	V	G	cf	§	Rote Liste				
														HH	ND	SH	D	
Juncus bulbosus (Zwiebel-Binse)	7	w		-	-									3		V		
Juncus effusus (Flatter-Binse)	7	h		-	-													
Lotus pedunculatus (Sumpf-Hornklee)	7	w		-	-											V		
Lysimachia vulgaris (Gewöhnlicher Gilbweiderich)	7	h		-	-													
Molinia caerulea (Blaues Pfeifengras)	7	w			K1													
Potamogeton polygonifolius (Knöterich-Laichkraut)	7	h		-	-									1	3	1	3	
Salix cinerea (Grau-Weide)	7	z			S													
Typha latifolia (Breitblättriger Rohrkolben)	7	z		-	-													
Utricularia vulgaris (Gewöhnlicher Wasserschlauch)	7	z		-	-									1		2	3	
Anzahl Rote Liste Arten													10	2	11	3		
Anzahl Arten													21					

MS: Mengensystem; M: Mengenangabe, W: Bewertung der Art (FFH-Monitoring), Vs: Vegetationsschicht, St: Status, PA: Autor Phänologie; Ph: Phänologie, Sz: Soziabilität, VS: Vitalitätssystem; V: Vitalität, G: Geschlecht, cf: unsichere Bestimmung, §: Schutz nach BNatSchG, HH: Rote Liste Hamburg, Nds: Rote Liste Niedersachsen, SH: Rote Liste Schleswig-Holstein, D: Rote Liste Deutschland