

Erhebungsbogen

B

Projekt	Biotopkartierung Hamburg	Interne Nr.	40887
		DK5 DK5-GK	6846 6848
Handlungsbedarf	Nein	DK5 - Name	Hummelsbüttel-Nord
Bearbeitung	ENS	Biotop-Nr. alt	291 32
Räumliche Abbildung	Linie	Kartierung	15.09.2003
Anzahl Abschnitte	1	Fläche / Länge [m²/m]	628,048
		Breite (lineare Abb.) [m]	

Gesetzlicher Schutz	§ 14 (2) 2.2 Knicks	Schutz nur teilweise	Nein
----------------------------	---------------------	-----------------------------	------

Gesamtbewertung	5	Noch wertvoll, gut entwicklungsfähig
– Alter	7	Biotop hohen Alters, 100 bis 200 Jahre
– Belastungsgrad	5	Flächenhaft mittlere oder örtlich starke Belastung
– Ökolog. Funktion	5	Bedeutung in einem Biotopkomplex, für den lokalen Biotopverbund oder als Puffer
– Seltenheit	5	Seltener Biotoptyp, floristisch stark verarmt, ohne seltener Pflges. od. verbr. artenreicher Biotoptyp

Bestandsbeschreibung

Durchgewachsener Knick am Rand privater Gärten mit flachem, bis 0,5 m hohem und bis 1,5 m breitem Wall, der stellenweise stark gestört ist. Überwiegend dichte Baumschicht aus Stiel-Eichen, locker durchsetzt von Vogelbeere und Hänge-Birke in der nachwachsenden Baumschicht. Lockere Strauchschicht aus Hasel, Weißdorn, Hartriegel, Feld-Ahorn, Holunder, Faulbaum und Gewöhnlicher Traubenkirsche sowie Ziergehölzen wie Schneebeere, Flieder, Eibe, Fichte, Kiefer, Pfeifenstrauch und Rosen. Lückige bis dichte Krautschicht aus Brennesselfluren, Zierstauden mit Ablagerung von Gartenabfällen.

Vorkommen an Biotoptypen

1	TF	Typ	HF	F.Anteil
2	BTYP	Biotoptyp	- gesetzl. Grundl.	
3	Zusatz	Zusatz zum Biotoptypen		
4	LRT	Lebensraumtyp		
1	1		Ja	100 %
2	HWB	Durchgewachsener Knick (2000)		
3	2	schwaches bis mittleres Baumholz, Brusthöhendurchmesser 13 - < 50 cm (2)		

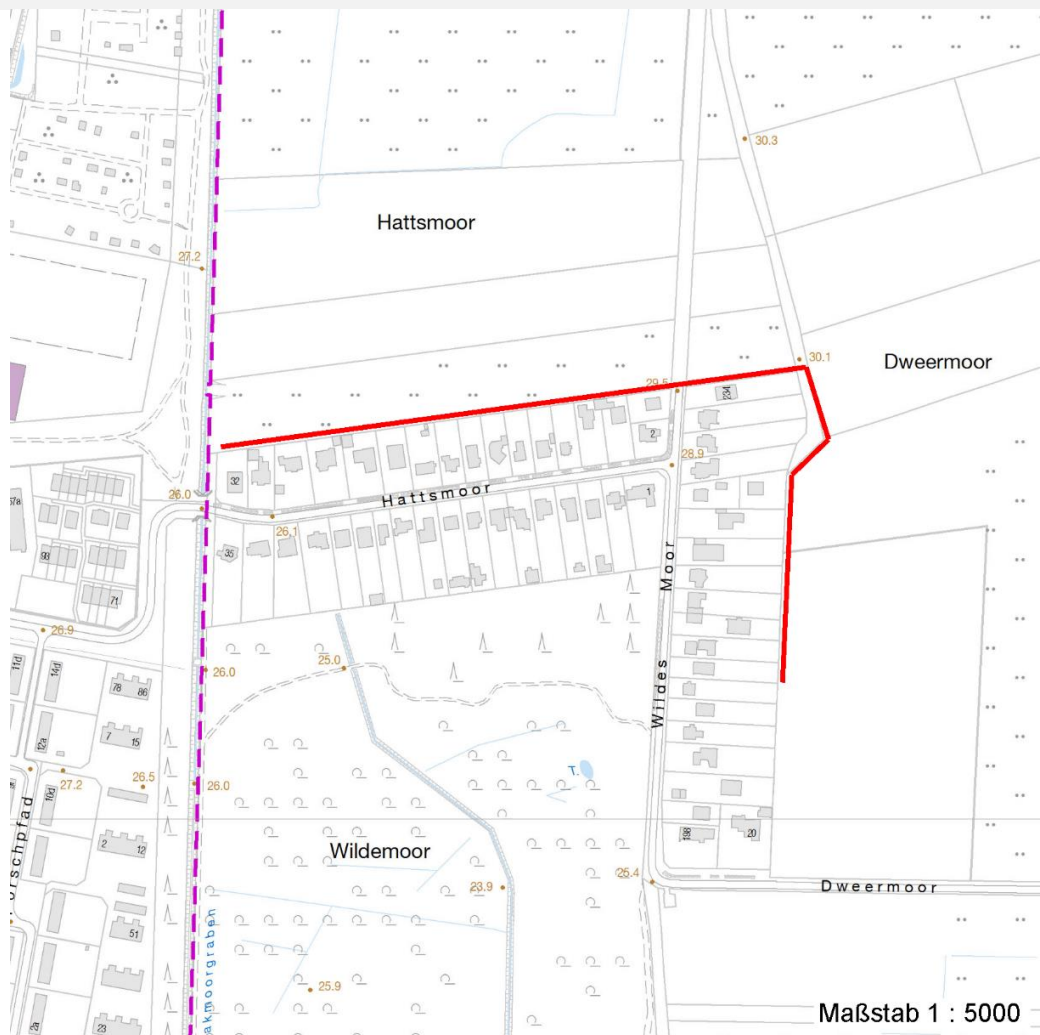
Räumliche Lage

Lagebeschreibung	Nördlich der Straße "Hattsmoor"		
Nachbarnutzung/en	Wohnen, Grünland		
Rechtswert (X)	568629	Hochwert (Y)	5947200
Bezirk	Wandsbek	Naturraum	Geestplatten westlich der Alster (696.01)
Stadtteil (OT-Nr.)	Hummelsbüttel (520)	Gemarkung	Hummelsbüttel (530)
Digitaler Grünplan	<input type="checkbox"/> Hafengesamtgebiet	Ramsargebiet	<input type="checkbox"/> EG-Vogelschutzgeb. <input type="checkbox"/>
Ausgleichsflächen	<input type="checkbox"/> Biosphärenreservat	Nationalpark	<input type="checkbox"/>
NSG / ND / LSG	LSG Hummelsbütteler Feldmark/Alstertal [HH-2047 / Anteil: 97%]		
FFH-GEBIET			
Wasserschutzgebiet			

Projekt	Biotopkartierung Hamburg		Interne Nr.	40887	
			DK5 DK5-GK	6846	6848
Handlungsbedarf	Nein		DK5 - Name	Hummelsbüttel-Nord	
Bearbeitung	ENS	Kopie	Nein	Biotop-Nr. alt	291 32
Räumliche Abbildung	Linie			Kartierung	15.09.2003
Anzahl Abschnitte	1			Fläche / Länge [m²/m]	628,048
				Breite (lineare Abb.) [m]	

Räumliche Lage

Karte



Weitere Erhebungsbögen

Interne Nr.	Interne Nr. Zuordnung	DK5	Biotop-Nr.	Kartierung	Zuordnung	DK5 (GK)	Biotop-Nr. (alt)
40887	40886	6846	291	15.09.1995	K	6848	32
40887	40899	6846	291	21.09.2011	K	6848	32
40887	40886	6846	291	15.09.1995	=	6848	32

Zuordnung: N = nachfolgende Kartierung, K = weitere Kartierungen (zeitlich vorher oder nachher)

Foto

Interne Nr.	Index	Dateiname	Aufnahmerichtung
18215	0	6846_291_150903_1.JPG	0

Weitere Angaben

Merkmal	Wert
---------	------

Auswertung

14.04.2020

Erhebungsbogen

B

Projekt	Biotopkartierung Hamburg	Interne Nr.	40887
		DK5 DK5-GK	6846 6848
Handlungsbedarf	Nein	DK5 - Name	Hummelsbüttel-Nord
Bearbeitung	ENS	Biotop-Nr. alt	291 32
Räumliche Abbildung	Linie	Kartierung	15.09.2003
Anzahl Abschnitte	1	Fläche / Länge [m²/m]	628,048
		Breite (lineare Abb.) [m]	

Weitere Angaben

Merkmal	Wert
Gefährdung / Einflüsse	Intensivierung der Nutzung oder Pflege
Wertgesichtspunkte	Bedeutung für das Landschaftsbild
	Bestandteil der historischen Kulturlandschaft
zoologisch bedeutsame Strukturen	Große Einzelbäume
Bedeutung für Tiergruppe	Vögel
Maßnahmen	Beseitigung von Zierpflanzen - 1.8
	Beseitigung von Müll / Gartenabfällen - 1.11
	Knick auf den Stock setzen - 8.1

Foto

Fotodatei	6846_291_150903_1.JPG	Fotodatei
Bildbeschreibung	nördlicher Teil	Bildbeschreibung
Aufnahmerichtung	O	Aufnahmerichtung



Teilflächenbeschreibung

Teilflächentyp		Teilflächen-Nr.	1
Biotoptyp	Durchgewachsener Knick (2000)	Biotoptyp	HWB
- Zusatz	schwaches bis mittleres Baumholz, Brusthöhendurchmesser 13 - < 50 cm (2)	- gesetzl. Grundl.	
FFH-LRT		FFH-LRT	
Beschreibung	Standort: Siedlungsrand	Entw.potential LRT	
		Hauptfläche	Ja
		Flächenanteil	100 %
		FFH-Unters.Fläche	Nein
		Saatgutfläche	Nein

Erhebungsbogen

B

Projekt	Biotopkartierung Hamburg	Interne Nr.	40887
		DK5 DK5-GK	6846 6848
Handlungsbedarf	Nein	DK5 - Name	Hummelsbüttel-Nord
Bearbeitung	ENS	Biotop-Nr. alt	291 32
Räumliche Abbildung	Linie	Kartierung	15.09.2003
Anzahl Abschnitte	1	Fläche / Länge [m²/m]	628,048
		Breite (lineare Abb.) [m]	

Weitere Angaben

Merkmal	Wert
Boden	
Bodentyp	YY - Auftragsboden (Auftrag >80cm)
Feuchte	5 - frisch und mäßig frisch
Stickstoffgehalt	7 - stickstoffreich
Standort, Relief	
Relief	Wall, 0,5 m hoch
Neigung - Gelände	N0 - nicht geneigt (<2 %)
Ausrichtung	FL - flach, keine Exposition
Belichtung	6 - halbsonnig bis halbschattig
Luft	windexponiert
Veg. - Deckg./Ant.	
Gesamt	90 %
1. Baumschicht	60 %
2. Baumschicht	10 %
Strauchschicht	40 %
1. Krautschicht	40 %
Veg. - Höhe	
Gesamt, durchschn.	20.00 m

Zeigerwerte der Pflanzenartenliste (Auswertung)

Standort	Belichtung	halbsonnig bis halbschattig	6,4
Boden	Feuchte	frisch und mäßig frisch	5,1
	Stickstoff (N)	stickstoffreich	6,8
	Reaktion	neutral	6,7
Vegetation	Mahdverträglichkeit	schnittempfindlich (nur Herbstschnitt vertragend)	2,9
Zeigerwerte	Futterwert	sehr geringwertiges Futter	2
	Wechselfeuchteanzeiger		0
	Giftpflanzen		0
	Überschw.anzeiger		0

Pflanzenartenliste

Gruppe / Pflanzenart	MS	M	W	Vs	St	PA	Ph	Sz	VS	V	G	cf	Rote Liste					
													§	HH	ND	SH	D	
Tracheobionta (Gefäßpflanzen)																		
Aegopodium podagraria (Giersch)	7	z		K1														
Aesculus hippocastanum (Gewöhnliche Rosskastanie)	7	z		B2														
Betula pendula (Hänge-Birke)	7	z		B1														
Calystegia sepium (Zaun-Winde)	7	z		K1														
Convallaria majalis (Maiglöckchen)	7	z		K1														
Corylus avellana (Haselnuss)	7	z		S														
Crataegus monogyna (Eingrifflicher Weißdorn)	7	z		S														
Malus domestica (Kultur-Apfel)	7	z		B2														
Philadelphus coronarius (Europäischer Pfeifenstrauch)	7	z		S														
Picea spec. (Fichte)	7	z		B2														

Erhebungsbogen

B

Projekt	Biotopkartierung Hamburg		Interne Nr.	40887	
			DK5 DK5-GK	6846	6848
Handlungsbedarf	Nein		DK5 - Name	Hummelsbüttel-Nord	
Bearbeitung	ENS	Kopie	Biotop-Nr. alt	291	32
Räumliche Abbildung	Linie	Nein	Kartierung	15.09.2003	
Anzahl Abschnitte	1		Fläche / Länge [m²/m]	628,048	
			Breite (lineare Abb.) [m]		

Pflanzenartenliste

Gruppe / Pflanzenart	MS	M	W	Vs	St	PA	Ph	Sz	VS	V	G	cf	§	Rote Liste				
														HH	ND	SH	D	
Pinus sylvestris (Wald-Kiefer)	7	z		B2														
Populus tremula (Zitter-Pappel)	7	z		B2														
Prunus serotina (Späte Traubenkirsche)	7	z		S														
Quercus robur (Stiel-Eiche)	7	h		B1														
Rosa spec. (Rose)	7	z		S														
Rubus idaeus (Himbeere)	7	z		S														
Sambucus nigra (Schwarzer Holunder)	7	z		S														
Sorbus aucuparia (Eberesche)	7	z		B2														
Symphoricarpos albus (Schneebeere)	7	z		S														
Syringa vulgaris (Gewöhnlicher Flieder)	7	z		S														
Taxus baccata (Gemeine Eibe)	7	z		S									b		3			V
Urtica dioica (Große Brennessel)	7	z		K1														
Anzahl Rote Liste Arten														1	1			
Anzahl Arten														22				

MS: Mengensystem; M: Mengenangabe, W: Bewertung der Art (FFH-Monitoring), Vs: Vegetationsschicht, St: Status, PA: Autor Phänologie; Ph: Phänologie, Sz: Soziabilität, VS: Vitalitätssystem; V: Vitalität, G: Geschlecht, cf: unsichere Bestimmung, §: Schutz nach BNatSchG, HH: Rote Liste Hamburg, Nds: Rote Liste Niedersachsen, SH: Rote Liste Schleswig-Holstein, D: Rote Liste Deutschland