

Erhebungsbogen

B

Projekt	Biotopkartierung Hamburg	Interne Nr.	40879
		DK5 DK5-GK	6846 6848
Handlungsbedarf	Nein	DK5 - Name	Hummelsbüttel-Nord
Bearbeitung	ENS	Biotop-Nr. alt	290 28
Räumliche Abbildung	Linie	Kartierung	15.09.2003
Anzahl Abschnitte	2	Fläche / Länge [m²/m]	699,505
		Breite (lineare Abb.) [m]	

Gesetzlicher Schutz	§ 14 (2) 2.2 Knicks	Schutz nur teilweise	Nein
----------------------------	---------------------	-----------------------------	------

Gesamtbewertung	6 Wertvoll
– Alter	7 Biotop hohen Alters, 100 bis 200 Jahre
– Belastungsgrad	6 Flächenhaft geringe oder örtlich stärkere oder Vorbelastung mit deutlichem Einfluß
– Ökolog. Funktion	6 Hohe Bedeutung in einem Biotopkomplex, für den lokalen Biotopverbund oder als Puffer
– Seltenheit	5 Seltener Biotoptyp, floristisch stark verarmt, ohne seltener Pflges. od. verbr. artenreicher Biotoptyp

Bestandsbeschreibung

Dichter Strauch-Baum-Knick mit Stieleiche und Hängebirke in der Baumschicht und viel Hasel in der Strauchschicht. Der Knick weist zum Reitweg noch eine vorgelagerte Reihe von Gehölzen auf. Auf der Westseite des Reitweges eine weitere Knickstruktur, die aber nicht gesondert kartiert wurde. Der Knickwall ist noch deutlich vorhanden und weist Höhen zwischen 0,5-1,5 m auf.

Vorkommen der Breitblättrigen Sumpfwurz. Im Westen schließt sich das NSG Raakmoor an, für das der dichte Knick eine wichtige Pufferfunktion zu den Ackerflächen bildet.

28.01-28.02

Vorkommen an Biotoptypen

1	TF	Typ	HF	F.Anteil
2	BTYP	Biotoptyp	- gesetzl. Grundl.	
3	Zusatz	Zusatz zum Biotoptypen		
4	LRT	Lebensraumtyp		
1	1		Ja	100 %
2	HWM	Strauch-Baum-Knick (2000)		
3	2	schwaches bis mittleres Baumholz, Brusthöhendurchmesser 13 - < 50 cm (2)		

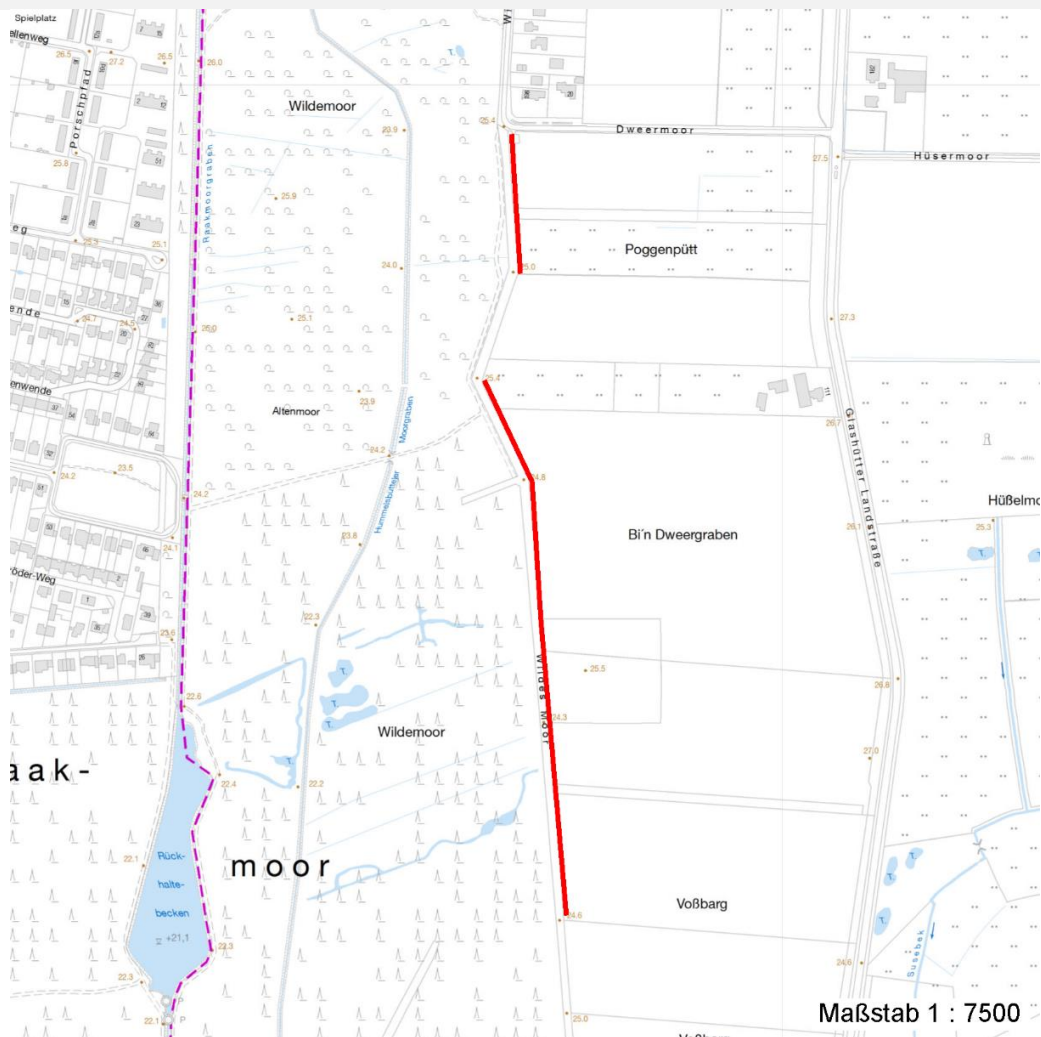
Räumliche Lage

Lagebeschreibung	Parallel zum Weg "Wildes Moor"		
Nachbarnutzung/en	Landwirtschaft, Reiten		
Rechtswert (X)	568738	Hochwert (Y)	5946426
Bezirk	Wandsbek	Naturraum	Geestplatten westlich der Alster (696.01)
Stadtteil (OT-Nr.)	Hummelsbüttel (520)	Gemarkung	Hummelsbüttel (530)
Digitaler Grünplan	<input type="checkbox"/> Hafengesamtgebiet	<input type="checkbox"/> Ramsargebiet	<input type="checkbox"/> EG-Vogelschutzgeb.
Ausgleichsflächen	<input type="checkbox"/> Biosphärenreservat	<input type="checkbox"/> Nationalpark	<input type="checkbox"/>
NSG / ND / LSG	LSG Hummelsbütteler Feldmark/Alstertal [HH-2047 / Anteil: 100%]		
FFH-GEBIET			
Wasserschutzgebiet			

Projekt	Biotopkartierung Hamburg	Interne Nr.	40879
		DK5 DK5-GK	6846 6848
Handlungsbedarf	Nein	DK5 - Name	Hummelsbüttel-Nord
Bearbeitung	ENS	Biotop-Nr. alt	290 28
Räumliche Abbildung	Linie	Kartierung	15.09.2003
Anzahl Abschnitte	2	Fläche / Länge [m²/m]	699,505
		Breite (lineare Abb.) [m]	

Räumliche Lage

Karte



Weitere Erhebungsbögen

Interne Nr.	Interne Nr. Zuordnung	DK5	Biotop-Nr.	Kartierung	Zuordnung	DK5 (GK)	Biotop-Nr. (alt)
40879	40872	6846	290	15.09.1995	K	6848	28
40879	40880	6846	290	21.09.2011	K	6848	28
40879	40872	6846	290	15.09.1995	<	6848	28

Zuordnung: N = nachfolgende Kartierung, K = weitere Kartierungen (zeitlich vorher oder nachher)

Foto

Interne Nr.	Index	Dateiname	Aufnahmerichtung
18177	0	6846_290_150903_1.JPG	N
18178	0	6846_290_150903_2.JPG	S
18179	0	6846_290_150903_3.JPG	S

Erhebungsbogen

B

Projekt	Biotopkartierung Hamburg	Interne Nr.	40879
		DK5 DK5-GK	6846 6848
Handlungsbedarf	Nein	DK5 - Name	Hummelsbüttel-Nord
Bearbeitung	ENS	Biotop-Nr. alt	290 28
Räumliche Abbildung	Linie	Kartierung	15.09.2003
Anzahl Abschnitte	2	Fläche / Länge [m²/m]	699,505
		Breite (lineare Abb.) [m]	

Foto

Fotodatei 6846_290_150903_3.JPG
Bildbeschreibung Knick links des Reitweges
Aufnahmerichtung S

Fotodatei
Bildbeschreibung
Aufnahmerichtung



Teilflächenbeschreibung

Teilflächentyp		Teilflächen-Nr.	1
Biotoptyp	Strauch-Baum-Knick (2000)	Biotoptyp	HWM
- Zusatz	schwaches bis mittleres Baumholz, Brusthöhendurchmesser 13 - < 50 cm (2)	- gesetzl. Grundl.	
FFH-LRT		FFH-LRT	
Beschreibung	Standort: Zwischen Feldmark und NSG	Entw.potential LRT	
		Hauptfläche	Ja
		Flächenanteil	100 %
		FFH-Unters.Fläche	Nein
		Saatgutfläche	Nein

Erhebungsbogen

B

Projekt	Biotopkartierung Hamburg		Interne Nr.	40879
			DK5 DK5-GK	6846 6848
Handlungsbedarf	Nein		DK5 - Name	Hummelsbüttel-Nord
Bearbeitung	ENS	Kopie	Biotop-Nr. alt	290 28
Räumliche Abbildung	Linie	Nein	Kartierung	15.09.2003
Anzahl Abschnitte	2		Fläche / Länge [m²/m]	699,505
			Breite (lineare Abb.) [m]	

Weitere Angaben

Merkmale	Wert
Boden	
Bodentyp	YY - Auftragsboden (Auftrag >80cm)
Feuchte	6 - mäßig feucht und wechselfeucht
Stickstoffgehalt	6 - mäßig stickstoffarm bis stickstoffreich
Standort, Relief	
Relief	Wall. 0,5-1,5 m hoch
Neigung - Gelände	N0 - nicht geneigt (<2 %)
Ausrichtung	E - Ost
Belichtung	6 - halbsonnig bis halbschattig
Luft	windexponiert
Zusätze - Btyp	k2 - Doppelknick, Redder
Veg. - Deckg./Ant.	
Gesamt	100 %
1. Baumschicht	50 %
Strauchschicht	60 %
1. Krautschicht	20 %
Veg. - Höhe	
Gesamt, durchschn.	20.00 m

Zeigerwerte der Pflanzenartenliste (Auswertung)

Standort	Belichtung	halbsonnig bis halbschattig	5,9
Boden	Feuchte	mäßig feucht und wechselfeucht	5,5
	Stickstoff (N)	mäßig stickstoffarm bis stickstoffreich	5,8
	Reaktion	schwach sauer	5,6
Vegetation	Mahdverträglichkeit	schnittempfindlich (nur Herbstschnitt vertragend)	3
Zeigerwerte	Futterwert	mäßige Futterqualität	3,5
	Wechselfeuchteanzeiger		2
	Giftpflanzen		0
	Überschw.anzeiger		1

Pflanzenartenliste

Gruppe / Pflanzenart	MS	M	W	Vs	St	PA	Ph	Sz	VS	V	G	cf	Rote Liste					
													§	HH	ND	SH	D	
Tracheobionta (Gefäßpflanzen)																		
Aegopodium podagraria (Giersch)	7	z		K1														
Allium paradoxum (Seltsamer Lauch)	7	z		K1														
Athyrium filix-femina (Gewöhnlicher Frauenfarn)	7	z		K1														
Betula pendula (Hänge-Birke)	7	z		B1														
Chaerophyllum temulum (Hecken-Kälberkropf)	7	z		K1														
Corylus avellana (Haselnuss)	7	h		S														
Crataegus monogyna (Eingrifflicher Weißdorn)	7	z		S														
Dactylis glomerata (Wiesen-Knäuelgras)	7	z		K1														
Deschampsia flexuosa (Draht-Schmiele)	7	z		K1														
Dryopteris filix-mas (Gewöhnlicher Wurmfarne)	7	z		K1														

Erhebungsbogen

B

Projekt	Biotopkartierung Hamburg		Interne Nr.	40879	
			DK5 DK5-GK	6846	6848
Handlungsbedarf	Nein		DK5 - Name	Hummelsbüttel-Nord	
Bearbeitung	ENS	Kopie	Biotop-Nr. alt	290	28
Räumliche Abbildung	Linie	Nein	Kartierung	15.09.2003	
Anzahl Abschnitte	2		Fläche / Länge [m²/m]	699,505	
			Breite (lineare Abb.) [m]		

Pflanzenartenliste

Gruppe / Pflanzenart	MS	M	W	Vs	St	PA	Ph	Sz	VS	V	G	cf	Rote Liste					
													§	HH	ND	SH	D	
Epilobium angustifolium (Schmalblättriges Weidenröschen)	7	z		K1														
Epipactis helleborine s. l. (Artengruppe Breitblättrige Sumpfwurz)	7	z		K1								X		b				
Euonymus europaeus (Gewöhnliches Pfaffenhütchen)	7	z		S														
Frangula alnus (Faulbaum)	7	z		S														
Galeobdolon argentatum (Garten Goldnessel)	7	z		K1														
Galeopsis tetrahit (Gewöhnlicher Hohlzahn)	7	z		K1														
Geranium robertianum (Stinkender Storchschnabel)	7	z		K1														
Geum urbanum (Echte Nelkenwurz)	7	z		K1														
Holcus mollis (Weiches Honiggras)	7	z		K1														
Humulus lupulus (Hopfen)	7	z		K1														
Impatiens parviflora (Kleinblütiges Springkraut)	7	z		K1														
Lysimachia vulgaris (Gewöhnlicher Gilbweiderich)	7	z		K1														
Molinia caerulea agg. (Artengruppe Gewöhnliches Pfeifengras)	7	w		K1														
Poa nemoralis (Hain-Rispengras)	7	z		K1														
Populus tremula (Zitter-Pappel)	7	z		S														
Prunus spinosa (Schlehe)	7	z		S														
Quercus robur (Stiel-Eiche)	7	z		B1														
Rubus fruticosus agg. (Artengruppe Echte Brombeere)	7	z		S														
Rubus idaeus (Himbeere)	7	z		K1														
Solidago canadensis (Kanadische Goldrute)	7	z		K1														
Viola spec. (Veilchen, Stiefmütterchen)	7	z		K1														
Anzahl Rote Liste Arten																		
Anzahl Arten													31					

MS: Mengensystem; M: Mengenangabe, W: Bewertung der Art (FFH-Monitoring), Vs: Vegetationsschicht, St: Status, PA: Autor Phänologie; Ph: Phänologie, Sz: Soziabilität, VS: Vitalitätssystem; V: Vitalität, G: Geschlecht, cf: unsichere Bestimmung, §: Schutz nach BNatSchG, HH: Rote Liste Hamburg, Nds: Rote Liste Niedersachsen, SH: Rote Liste Schleswig-Holstein, D: Rote Liste Deutschland