

# Erhebungsbogen

**B**

<b>Projekt</b>	Biotopkartierung Hamburg, Datenbestand aus FoxPro	<b>Interne Nr.</b>	40855
		<b>DK5   DK5-GK</b>	<b>6846</b> 6848
<b>Handlungsbedarf</b>	Nein	<b>DK5 - Name</b>	Hummelsbüttel-Nord
<b>Bearbeitung</b>	HEW	<b>Biotop-Nr.   alt</b>	<b>289</b> 23
<b>Räumliche Abbildung</b>	Linie	<b>Kartierung</b>	15.09.1981
<b>Anzahl Abschnitte</b>	2	<b>Fläche / Länge [m<sup>2</sup>/m]</b>	1291,11
		<b>Breite (lineare Abb.) [m]</b>	

<b>Gesetzlicher Schutz</b>	<input type="checkbox"/> kein gesetzl. Schutz	<input type="checkbox"/> kein gesetzlich geschütztes Biotop	<input type="checkbox"/> Schutz nur teilweise	<input checked="" type="checkbox"/> Nein
----------------------------	---	---	---	--

<b>Gesamtbewertung</b>	0 keine Angabe
------------------------	----------------

- Alter
- Belastungsgrad
- Ökolog. Funktion
- Seltenheit

## Bestandsbeschreibung

Im Süden angestauter Hummelsbüttler Moorgraben mit stellenweise ausgebildeter Unterwasservegetation aus Wasserstern und lockerer Schwimmblattvegetation aus Schwimmendem Laichkraut. Im Graben mit üppig wachsendem Flutendem Schwaden, Flatter-Binse, Glieder-Binse, im nahen Uferbereich mit Sumpf-Haarstrang, Sumpf-Veilchen und Gilbweiderich. Stellenweise uferbegleitende Gehölze aus Hänge-Birken, Stiel-Eichen, Faulbaum. Benachbarter, durch das Moor führender ehemaliger Entwässerungsgraben mit z.T. dichten Beständen des Gemeinen Wasserschlauchs und den Graben fast vollständig bedeckender Schwimmblattvegetation aus Schwimmendem Laichkraut und Wasserfeder. Vereinzelt am Ufer mit Fieberklee und Sumpf-Calla, im Bereich des Reitweges mit angepflanztem Königsfarn und mehreren, jungen Gagelsträuchern.  
Beobachtung mehrerer Schwarzer Heidelibellen, Blaugrüne Mosaikjungfer (1 Ex.).

Spezielle Nutzungen: Entwässerungsgraben benachbart: Übergangsmoor, Wald

Nutzungsintensität:

Vorkommende Pflanzengesellschaften: ohne Angabe

## Vorkommen an Biotoptypen

1	TF	Typ	HF	F.Anteil
2	BTYP	Biotoptyp	- gesetzl. Grundl.	
3	Zusatz	Zusatz zum Biotoptypen		
4	LRT	Lebensraumtyp		
1	1		Ja	100 %
2	FG	Graben mit Stillgewässercharakter (2000)		

## Räumliche Lage

<b>Lagebeschreibung</b>	Hummelsbüttler Moorgraben und westlicher Entwässerungsgraben		
<b>Nachbarnutzung/en</b>			
<b>Rechtswert (X)</b>	568551	<b>Hochwert (Y)</b>	5946599
<b>Bezirk</b>	Wandsbek	<b>Naturraum</b>	Geestplatten westlich der Alster (696.01)
<b>Stadtteil (OT-Nr.)</b>	Hummelsbüttel (520)	<b>Gemarkung</b>	Hummelsbüttel (530)
<b>Digitaler Grünplan</b>	<input checked="" type="checkbox"/> <b>Hafengesamtgebiet</b>	<input type="checkbox"/> <b>Ramsargebiet</b>	<input type="checkbox"/> <b>EG-Vogelschutzgeb.</b>
<b>Ausgleichsflächen</b>	<input type="checkbox"/> <b>Biosphärenreservat</b>	<input type="checkbox"/> <b>Nationalpark</b>	<input type="checkbox"/>
<b>NSG / ND / LSG</b>	LSG Hummelsbütteler Feldmark/Alstertal [ HH-2047 / Anteil: 3% ], NSG Raakmoor [ HH-507 / Anteil: 97% ]		
<b>FFH-GEBIET</b>			
<b>Wasserschutzgebiet</b>			

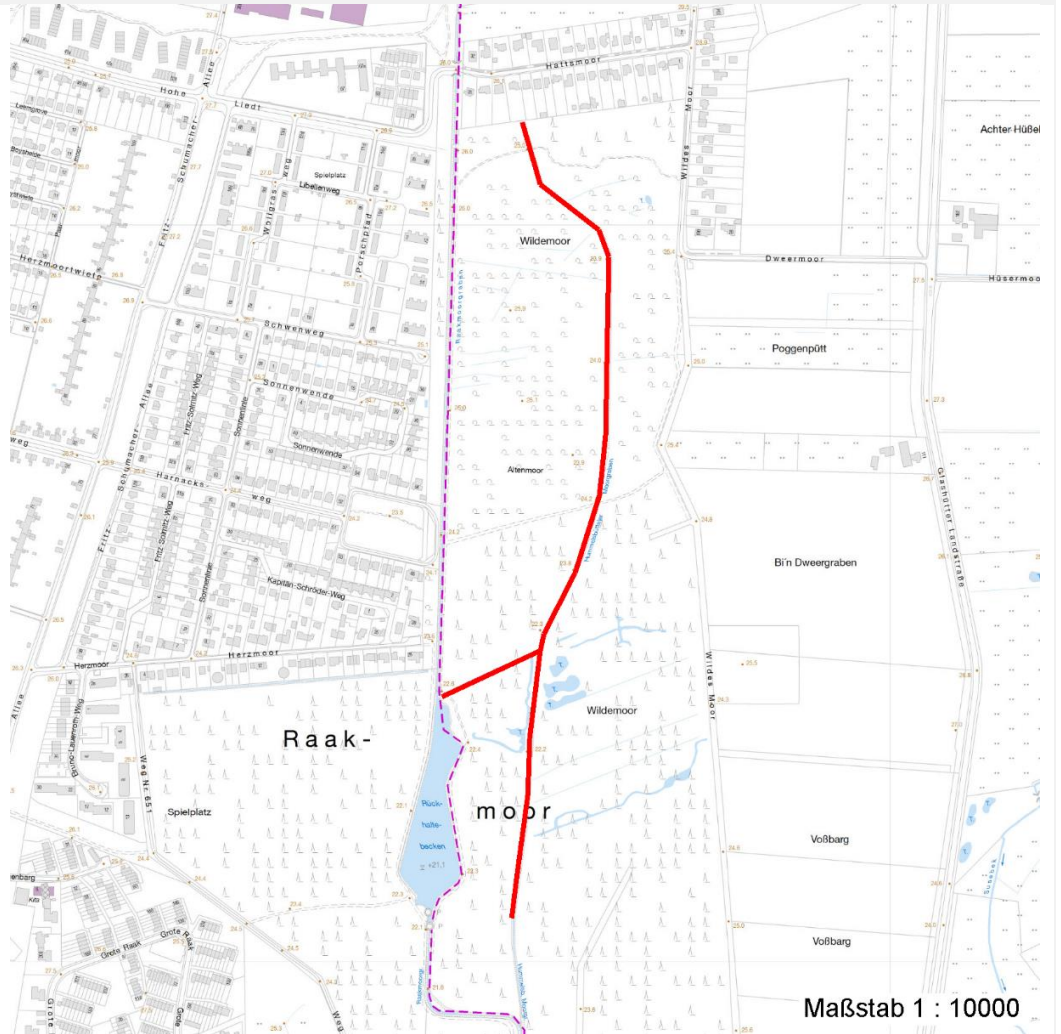
# Erhebungsbogen

**B**

<b>Projekt</b>	Biotopkartierung Hamburg, Datenbestand aus FoxPro	<b>Interne Nr.</b>	40855
		<b>DK5   DK5-GK</b>	<b>6846</b> 6848
		<b>DK5 - Name</b>	Hummelsbüttel-Nord
<b>Handlungsbedarf</b>	Nein	<b>Biotop-Nr.   alt</b>	<b>289</b> 23
<b>Bearbeitung</b>	HEW	<b>Kartierung</b>	15.09.1981
<b>Räumliche Abbildung</b>	Linie	<b>Fläche / Länge [m<sup>2</sup>/m]</b>	1291,11
<b>Anzahl Abschnitte</b>	2	<b>Breite (lineare Abb.) [m]</b>	

## Räumliche Lage

Karte



## Weitere Angaben

Merkmal	Wert
<b>Auswertung</b>	
Wertgesichtspunkte	Schwimblattvegetation Ufervegetation Wertvolle(r) Feuchtbiotop(e) Vorkommen seltener Arten Unterwasservegetation
zoologisch bedeutsame Strukturen	Kleingewässer
Bedeutung für Tiergruppe	Libellen
Maßnahmen	keine Angaben - 0

# Erhebungsbogen

**B**

<b>Projekt</b>	Biotopkartierung Hamburg, Datenbestand aus FoxPro	<b>Interne Nr.</b> DK5   DK5-GK DK5 - Name Biotop-Nr.   alt Kartierung Fläche / Länge [m <sup>2</sup> /m] Breite (lineare Abb.) [m]	40855 6846 6848 Hummelsbüttel-Nord 289 23 15.09.1981 1291,11
<b>Handlungsbedarf</b>	Nein	<b>Kopie</b>	Nein
<b>Bearbeitung</b>	HEW		
<b>Räumliche Abbildung</b>	Linie		
<b>Anzahl Abschnitte</b>	2		

## Teilflächenbeschreibung

<b>Teilflächentyp</b>		<b>Teilflächen-Nr.</b>	1
<b>Biototyp</b>	Graben mit Stillgewässercharakter (2000)	<b>Biototyp</b>	FG
<b>- Zusatz</b>		<b>- gesetzl. Grundl.</b>	
<b>FFH-LRT</b>		<b>FFH-LRT</b>	
<b>Beschreibung</b>		<b>Entw.potential LRT</b>	
		<b>Hauptfläche</b>	Ja
		<b>Flächenanteil</b>	100 %
		<b>FFH-Unters.Fläche</b>	Nein
		<b>Saatgutfläche</b>	Nein

## Zeigerwerte der Pflanzenartenliste (Auswertung)

<b>Standort</b>	<b>Belichtung</b>	halbsonnig	6,7
<b>Boden</b>	<b>Feuchte</b>	zeitweise wasserüberstaut	9,5
	<b>Stickstoff (N)</b>	mäßig stickstoffarm	5,2
	<b>Reaktion</b>	schwach sauer	6
<b>Vegetation</b>	<b>Mahdverträglichkeit</b>	schnittempfindlich bis mäßig schnittverträglich	4,4
<b>Zeigerwerte</b>	<b>Futterwert</b>	geringwertiges Futter	3,1
	<b>Wechselfeuchteanzeiger</b>		7
	<b>Giftpflanzen</b>		2
	<b>Überschw.anzeiger</b>		5

## Pflanzenartenliste

Gruppe / Pflanzenart	MS	M	W	Vs	St	PA	Ph	Sz	VS	V	G	cf	§	Rote Liste				
														HH	ND	SH	D	
<b>Tracheobionta (Gefäßpflanzen)</b>																		
Achillea ptarmica (Sumpf-Schafgarbe)	7	X		-										V	3			
Agrostis stolonifera agg. (Artengruppe Ausläufer-Straußgras)	7	X		-														
Betula pendula (Hänge-Birke)	7	X		-														
Calla palustris (Sumpf-Calla)	7	X		-										b	V	3	3	V
Callitriche spec. (Wasserstern)	7	X		-														
Carex canescens (Graue Segge)	7	X		-											3		V	
Frangula alnus (Faulbaum)	7	X		-														
Glyceria fluitans (Flutender Schwaden)	7	h		-														
Holcus lanatus (Wolliges Honiggras)	7	X		-														
Hottonia palustris (Wasserfeder)	7	X		-										b	V		V	V
Juncus articulatus (Glieder-Binse)	7	X		-														
Juncus effusus (Flatter-Binse)	7	X		-														
Lycopus europaeus (Gewöhnlicher Wolfstrapp)	7	X		-														
Lysimachia vulgaris (Gewöhnlicher Gilbweiderich)	7	X		-														
Mentha arvensis (Acker-Minze)	7	X		-														
Menyanthes trifoliata (Fieberklee)	7	X		-										b	3	3	3	3
Molinia caerulea (Blaues Pfeifengras)	7	X		-														
Myrica gale (Gagel)	7	X		-											2	3	3	3
Osmunda regalis (Königsfarn)	7	X		-										b	1	3	2	3

# Erhebungsbogen

**B**

<b>Projekt</b>	Biotopkartierung Hamburg, Datenbestand aus FoxPro	<b>Interne Nr.</b>	40855
<b>Handlungsbedarf</b>	Nein	<b>DK5   DK5-GK</b>	<b>6846</b> 6848
<b>Bearbeitung</b>	HEW	<b>DK5 - Name</b>	Hummelsbüttel-Nord
<b>Räumliche Abbildung</b>	Linie	<b>Biotop-Nr.   alt</b>	<b>289</b> 23
<b>Anzahl Abschnitte</b>	2	<b>Kartierung</b>	15.09.1981
		<b>Fläche / Länge [m<sup>2</sup>/m]</b>	1291,11
		<b>Breite (lineare Abb.) [m]</b>	

## Pflanzenartenliste

Gruppe / Pflanzenart	MS	M	W	Vs	St	PA	Ph	Sz	VS	V	G	cf	§	Rote Liste				
														HH	ND	SH	D	
Peucedanum palustre (Sumpf-Haarstrang)	7	X		-										3		V		
Potamogeton natans (Schwimmendes Laichkraut)	7	h		-														
Potentilla erecta (Blutwurz)	7	X		-										3		V		
Ranunculus flammula (Brennender Hahnenfuß)	7	X		-												V		
Salix aurita (Ohr-Weide)	7	X		-														
Utricularia vulgaris (Gewöhnlicher Wasserschlauch)	7	X		-										1		2	3	
	<b>Anzahl Rote Liste Arten</b>													<b>10</b>	<b>4</b>	<b>11</b>	<b>6</b>	
	<b>Anzahl Arten</b>													<b>25</b>				

MS: Mengensystem; M: Mengenangabe, W: Bewertung der Art (FFH-Monitoring), Vs: Vegetationsschicht, St: Status, PA: Autor Phänologie; Ph: Phänologie, Sz: Soziabilität, VS: Vitalitätssystem; V: Vitalität, G: Geschlecht, cf: unsichere Bestimmung, §: Schutz nach BNatSchG, HH: Rote Liste Hamburg, Nds: Rote Liste Niedersachsen, SH: Rote Liste Schleswig-Holstein, D: Rote Liste Deutschland