

Erhebungsbogen

B

Projekt	Biotopkartierung Hamburg	Interne Nr.	40940
		DK5 DK5-GK	6846 6846
Handlungsbedarf	Nein	DK5 - Name	Hummelsbüttel-Nord
Bearbeitung	HAAM	Biotop-Nr. alt	283 111
Räumliche Abbildung	Linie	Kartierung	14.10.2011
Anzahl Abschnitte	1	Fläche / Länge [m²/m]	182,283
		Breite (lineare Abb.) [m]	

Gesetzlicher Schutz	§ 14 (2) 2. Feldhecken, Knicks und Feldgehölze	Schutz nur teilweise	Nein
----------------------------	--	-----------------------------	-------------

Gesamtbewertung	5	Noch wertvoll, gut entwicklungsfähig
– Alter	3	Biotop geringen Alters, 5 bis 10 Jahre
– Belastungsgrad	5	Flächenhaft mittlere oder örtlich starke Belastung
– Ökolog. Funktion	5	Bedeutung in einem Biotopkomplex, für den lokalen Biotopverbund oder als Puffer
– Seltenheit	5	Seltener Biotoptyp, floristisch stark verarmt, ohne seltener Pflges. od. verbr. artenreicher Biotoptyp

Bestandsbeschreibung

Neu angelegter Knick zwischen der Westgrenze des NSG Hummelsbüttler Moore und der Glashütter Landstraße. Der Knick ist aufgrund des jungen Alters der gepflanzten Stiel-Eichen lückig und im Unterwuchs mit einer AKM bestanden. An der Westseite des neuen Knicks finden sich ältere Hänge-Birken.

Vorkommen an Biotoptypen

1	TF	Typ	HF	F.Anteil
2	BTYP	Biotoptyp		- gesetzl. Grundl.
3	Zusatz	Zusatz zum Biotoptypen		
4	LRT	Lebensraumtyp		
1	1		Ja	60 %
2	HWN	Knickneuanlage (2000)		
1	2			40 %
2	AKM	Halbruderale Gras- und Staudenflur mittlerer Standorte (2000)		

Räumliche Lage

Lagebeschreibung	Acker	Hochwert (Y)	5946022
Nachbarnutzung/en	569077	Naturraum	Geestplatten westlich der Alster (696.01)
Rechtswert (X)	Wandsbek	Gemarkung	Hummelsbüttel (530)
Bezirk		Ramsargebiet	<input type="checkbox"/> EG-Vogelschutzgeb. <input type="checkbox"/>
Stadtteil (OT-Nr.)	Hummelsbüttel (520)	Nationalpark	<input type="checkbox"/>
Digitaler Grünplan	<input type="checkbox"/> Hafengesamtgebiet		
Ausgleichsflächen	<input type="checkbox"/> Biosphärenreservat		
NSG / ND / LSG	NSG Hummelsbütteler Moore [HH-511 / Anteil: 100%]		
FFH-GEBIET			
Wasserschutzgebiet			

Erhebungsbogen

B

Projekt	Biotopkartierung Hamburg	Interne Nr.	40940
		DK5 DK5-GK	6846 6846
		DK5 - Name	Hummelsbüttel-Nord
Handlungsbedarf	Nein	Biotop-Nr. alt	283 111
Bearbeitung	HAAM	Kartierung	14.10.2011
Räumliche Abbildung	Linie	Fläche / Länge [m²/m]	182,283
Anzahl Abschnitte	1	Breite (lineare Abb.) [m]	

Räumliche Lage

Karte

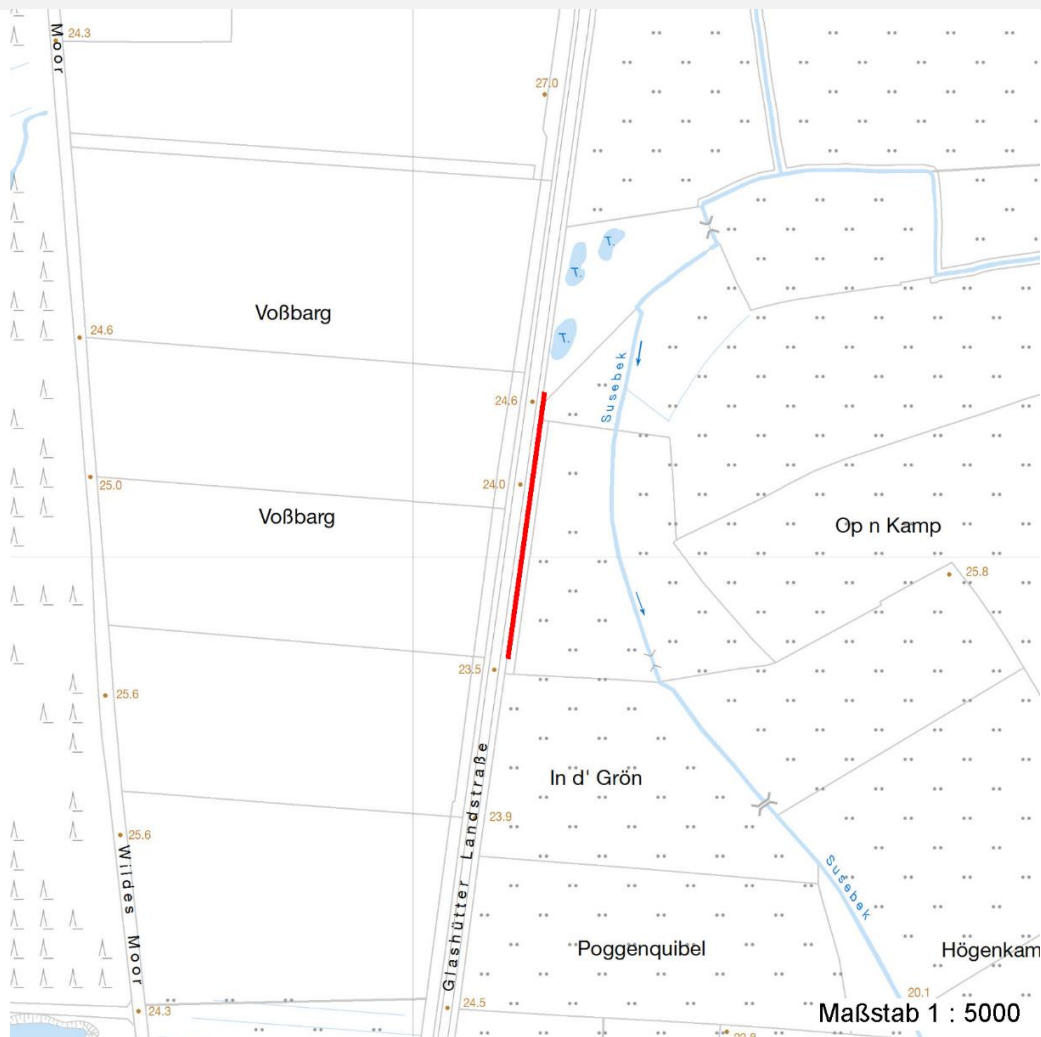


Foto			
Interne Nr.	Index	Dateiname	Aufnahmerichtung
21671	0	6846_283_141011_1.JPG	N

Weitere Angaben	
Merkmal	Wert
Auswertung	
Wertgesichtspunkte	Entwicklungspotenzial

Erhebungsbogen

B

Projekt	Biotopkartierung Hamburg	Interne Nr.	40940
		DK5 DK5-GK	6846 6846
Handlungsbedarf	Nein	DK5 - Name	Hummelsbüttel-Nord
Bearbeitung	HAAM	Biotop-Nr. alt	283 111
Räumliche Abbildung	Linie	Kartierung	14.10.2011
Anzahl Abschnitte	1	Fläche / Länge [m²/m]	182,283
		Breite (lineare Abb.) [m]	

Foto

Fotodatei 6846_283_141011_1.JPG
Bildbeschreibung Neu angelegter Knick an Ostseite der Glashütter Landstraße
Aufnahmerichtung N

Fotodatei
Bildbeschreibung
Aufnahmerichtung



Teilflächenbeschreibung

Teilflächentyp		Teilflächen-Nr.	1
Biotoptyp	Knickneuanlage (2000)	Biotoptyp	HWN
- Zusatz		- gesetzl. Grundl.	
FFH-LRT		FFH-LRT	
Beschreibung		Entw.potential LRT	
		Hauptfläche	Ja
		Flächenanteil	60 %
		FFH-Unters.Fläche	Nein
		Saatgutfläche	Nein

Weitere Angaben

Merkmal	Wert
Boden	
Feuchte	5 - frisch und mäßig frisch
Stickstoffgehalt	5 - mäßig stickstoffarm
Standort, Relief	
Belichtung	5 - halbschattig
Veg. - Deckg./Ant.	
Gesamt	100 %
1. Baumschicht	40 %
Strauchschicht	20 %
1. Krautschicht	80 %
Veg. - Höhe	
Gesamt, durchschn.	3.00 m

Erhebungsbogen

B

Projekt	Biotopkartierung Hamburg	Interne Nr.	40940
		DK5 DK5-GK	6846 6846
Handlungsbedarf	Nein	DK5 - Name	Hummelsbüttel-Nord
Bearbeitung	HAAM	Biotop-Nr. alt	283 111
Räumliche Abbildung	Linie	Kartierung	14.10.2011
Anzahl Abschnitte	1	Fläche / Länge [m²/m]	182,283
		Breite (lineare Abb.) [m]	

Zeigerwerte der Pflanzenartenliste (Auswertung)

Standort	Belichtung	halbsonnig	7,1
Boden	Feuchte	frisch und mäßig frisch	5,3
	Stickstoff (N)	stickstoffreich	7
	Reaktion	neutral	7
Vegetation	Mahdverträglichkeit	gut schnittverträglich	6,9
Zeigerwerte	Futterwert	ausreichende Futterqualität	4,8
	Wechselfeuchteanzeiger		0
	Giftpflanzen		0
	Überschw.anzeiger		0

Pflanzenartenliste

Gruppe / Pflanzenart	MS	M	W	Vs	St	PA	Ph	Sz	VS	V	G	cf	§	Rote Liste			
														HH	ND	SH	D
Tracheobionta (Gefäßpflanzen)																	
Betula pendula (Hänge-Birke)	7	z		-	-												
Cirsium arvense (Acker-Kratzdistel)	7	z		-	-												
Dactylis glomerata (Wiesen-Knäuelgras)	7	h		-	-												
Quercus robur (Stiel-Eiche)	7	h		-	-												
Rumex obtusifolius (Stumpflättriger Ampfer)	7	z		-	-												
Urtica dioica (Große Brennessel)	7	z		-	-												

Anzahl Rote Liste Arten

Anzahl Arten 6

MS: Mengensystem; M: Mengenangabe, W: Bewertung der Art (FFH-Monitoring), Vs: Vegetationsschicht, St: Status, PA: Autor Phänologie; Ph: Phänologie, Sz: Soziabilität, VS: Vitalitätssystem; V: Vitalität, G: Geschlecht, cf: unsichere Bestimmung, §: Schutz nach BNatSchG, HH: Rote Liste Hamburg, Nds: Rote Liste Niedersachsen, SH: Rote Liste Schleswig-Holstein, D: Rote Liste Deutschland

Teilflächenbeschreibung

Teilflächentyp		Teilflächen-Nr.	2
Biotoptyp	Halbruderale Gras- und Staudenflur mittlerer Standorte (2000)	Biotoptyp	AKM
- Zusatz		- gesetzl. Grundl.	
FFH-LRT		FFH-LRT	
Beschreibung		Entw.potential LRT	
		Hauptfläche	
		Flächenanteil	40 %
		FFH-Unters.Fläche	Nein
		Saatgutfläche	Nein