

Erhebungsbogen

B

Projekt	Biotopkartierung Hamburg		Interne Nr.	40800
			DK5 DK5-GK	6846 6848
Handlungsbedarf	Nein		DK5 - Name	Hummelsbüttel-Nord
Bearbeitung	HAAM	Kopie	Biotop-Nr. alt	145 198
Räumliche Abbildung	Fläche	Nein	Kartierung	02.06.2011
Anzahl Abschnitte	1		Fläche / Länge [m²/m]	1285,7537
			Breite (lineare Abb.) [m]	

Gesetzlicher Schutz	§ 30 (2) 4.1 Bruchwälder	Schutz nur teilweise	Nein
----------------------------	---------------------------------	-----------------------------	-------------

Gesamtbewertung	7	Besonders wertvoll
– Alter	6	Biotop mittleren Alters, 50 bis 100 Jahre
– Belastungsgrad	7	Flächenhaft geringe oder Vorbelastung mit schwachem Einfluß
– Ökolog. Funktion	7	Sehr hohe Bedeutung in einem Biotopkomplex, für den lokalen Biotopverbund oder als Puffer
– Seltenheit	7	Seltener Biotoptyp, mit seltenen oder bedrohten Pflges., gesättigtes Artenspektrum, einige RL-Arten

Bestandsbeschreibung

Viereckiger, nasser Erlenbruchwald am Südrand des Ohlkuhlenmoores. Der Erlenbruchwald befindet sich östlich eines Moorbirkenwaldes, ist aber von diesem durch einen Zaun getrennt. Zudem befindet er sich in einer Senkenlage, ist also auch topographisch vom Moorbirkenwald getrennt. Daneben dominiert hier die Schwarz-Erle, weswegen die Fläche vom Moorbirkenwald getrennt als eigener Biotopfundort verwaltet wird. Die Krautschicht wird von Torfmoosen und Flutendem Schwaden sowie Flatter-Binse geprägt. Eine Strauchschicht fehlt.

Vorkommen an Biotoptypen

1	TF	Typ	HF	F.Anteil
2	BTYP	Biotoptyp		- gesetzl. Grundl.
3	Zusatz	Zusatz zum Biotoptypen		
4	LRT	Lebensraumtyp		
1	1		Ja	100 %
2	WBE	Erlen- und Birkenbruchwald nährstoffreicher Standorte (2000)		
3	2	schwaches bis mittleres Baumholz, Brusthöhendurchmesser 13 - < 50 cm (2)		

Räumliche Lage

Lagebeschreibung		Hochwert (Y)	5947106
Nachbarnutzung/en		Naturraum	Geestplatten westlich der Alster (696.01)
Rechtswert (X)	569745	Gemarkung	Hummelsbüttel (530)
Bezirk	Wandsbek	Ramsargebiet	<input type="checkbox"/> EG-Vogelschutzgeb. <input type="checkbox"/>
Stadtteil (OT-Nr.)	Hummelsbüttel (520)	Nationalpark	<input type="checkbox"/>
Digitaler Grünplan	<input type="checkbox"/> Hafengesamtgebiet		
Ausgleichsflächen	<input type="checkbox"/> Biosphärenreservat		
NSG / ND / LSG	NSG Hummelsbütteler Moore [HH-511 / Anteil: 100%]		
FFH-GEBIET			
Wasserschutzgebiet			

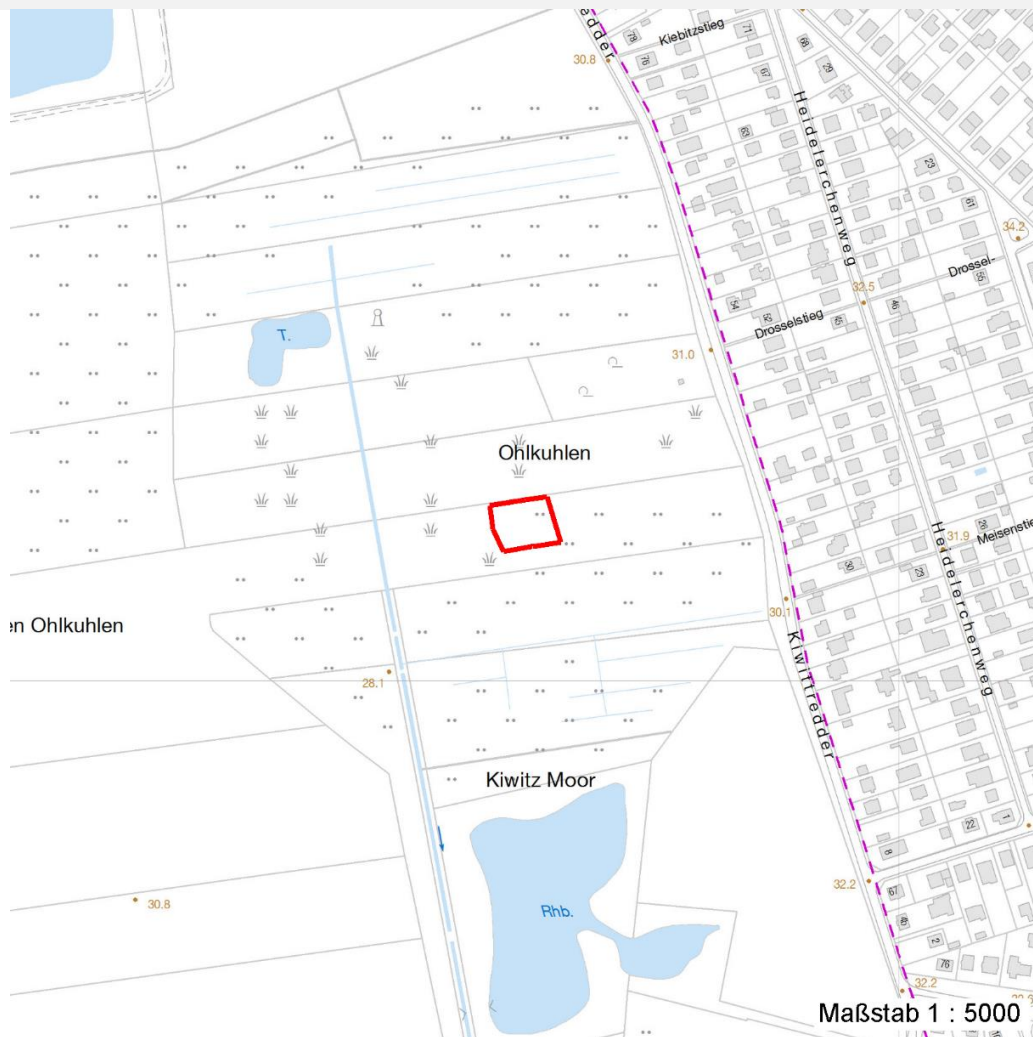
Erhebungsbogen

B

Projekt	Biotopkartierung Hamburg	Interne Nr.	40800
		DK5 DK5-GK	6846 6848
Handlungsbedarf	Nein	DK5 - Name	Hummelsbüttel-Nord
Bearbeitung	HAAM	Biotop-Nr. alt	145 198
Räumliche Abbildung	Fläche	Kartierung	02.06.2011
Anzahl Abschnitte	1	Fläche / Länge [m²/m]	1285,7537
		Breite (lineare Abb.) [m]	

Räumliche Lage

Karte



Weitere Erhebungsbögen

Interne Nr.	Interne Nr. Zuordnung	DK5	Biotop-Nr.	Kartierung	Zuordnung	DK5 (GK)	Biotop-Nr. (alt)
40800	40723	6846	101	07.08.2003	<	6848	133

Zuordnung: N = nachfolgende Kartierung, K = weitere Kartierungen (zeitlich vorher oder nachher)

Foto

Interne Nr.	Index	Dateiname	Aufnahmerichtung
21185	0	6846_145_020611_1.JPG	N

Weitere Angaben

Merkmal	Wert
Auswertung	
Bedeutung für Tiergruppe	Amphibien Vögel

Erhebungsbogen

B

Projekt	Biotopkartierung Hamburg	Interne Nr.	40800
		DK5 DK5-GK	6846 6848
Handlungsbedarf	Nein	DK5 - Name	Hummelsbüttel-Nord
Bearbeitung	HAAM	Biotop-Nr. alt	145 198
Räumliche Abbildung	Fläche	Kartierung	02.06.2011
Anzahl Abschnitte	1	Fläche / Länge [m²/m]	1285,7537
		Breite (lineare Abb.) [m]	

Weitere Angaben

Merkmal	Wert
Maßnahmen	Wasserstand anheben, Flächen vernässen - 4.13

Foto

Fotodatei	6846_145_020611_1.JPG	Fotodatei	
Bildbeschreibung	Erlenbruch am Südrand des Ohlkuhlenmoores	Bildbeschreibung	
Aufnahmerichtung	N	Aufnahmerichtung	



Teilflächenbeschreibung

Teilflächentyp		Teilflächen-Nr.	1
Biotoptyp	Erlen- und Birkenbruchwald nährstoffreicher Standorte (2000)	Biotoptyp	WBE
- Zusatz	schwaches bis mittleres Baumholz, Brusthöhendurchmesser 13 - < 50 cm (2)	- gesetzl. Grundl.	
FFH-LRT Beschreibung		FFH-LRT Entw.potential LRT	
		Hauptfläche	Ja
		Flächenanteil	100 %
		FFH-Unters.Fläche	Nein
		Saatgutfläche	Nein

Weitere Angaben

Merkmal	Wert
Veg. - Deckg./Ant.	
1. Baumschicht	80 %
1. Krautschicht	80 %

Erhebungsbogen

B

Projekt	Biotopkartierung Hamburg	Interne Nr.	40800
		DK5 DK5-GK	6846 6848
Handlungsbedarf	Nein	DK5 - Name	Hummelsbüttel-Nord
Bearbeitung	HAAM	Biotop-Nr. alt	145 198
Räumliche Abbildung	Fläche	Kartierung	02.06.2011
Anzahl Abschnitte	1	Fläche / Länge [m²/m]	1285,7537
		Breite (lineare Abb.) [m]	

Zeigerwerte der Pflanzenartenliste (Auswertung)

Standort	Belichtung	halbsonnig bis halbschattig	6,1
Boden	Feuchte	sehr naß	8,9
	Stickstoff (N)	stickstoffreich	6,7
	Reaktion	schwach sauer	5,7
Vegetation	Mahdverträglichkeit	schnittempfindlich bis mäßig schnittverträglich	3,5
Zeigerwerte	Futterwert	mäßige Futterqualität	3,7
	Wechselfeuchteanzeiger		0
	Giftpflanzen		0
	Überschw.anzeiger		2

Pflanzenartenliste

Gruppe / Pflanzenart	MS	M	W	Vs	St	PA	Ph	Sz	VS	V	G	cf	§	Rote Liste			
														HH	ND	SH	D
Tracheobionta (Gefäßpflanzen)																	
Alnus glutinosa (Schwarz-Erle)	7	d		-	-												
Betula pubescens (Moor-Birke)	7	w		-	-												
Glyceria fluitans (Flutender Schwaden)	7	d		-	-												
Juncus effusus (Flutter-Binse)	7	z		-	-												
Bryophyta (Moose)																	
Sphagnum spec. (Torfmoos)	7	h		-	-												

Anzahl Rote Liste Arten

Anzahl Arten 5

MS: Mengensystem; M: Mengenangabe, W: Bewertung der Art (FFH-Monitoring), Vs: Vegetationsschicht, St: Status, PA: Autor Phänologie; Ph: Phänologie, Sz: Soziabilität, VS: Vitalitätssystem; V: Vitalität, G: Geschlecht, cf: unsichere Bestimmung, §: Schutz nach BNatSchG, HH: Rote Liste Hamburg, Nds: Rote Liste Niedersachsen, SH: Rote Liste Schleswig-Holstein, D: Rote Liste Deutschland