

Erhebungsbogen

B

Projekt	Biotopkartierung Hamburg	Interne Nr.	40522
		DK5 DK5-GK	6846 6848
Handlungsbedarf	Nein	DK5 - Name	Hummelsbüttel-Nord
Bearbeitung	HAAM	Biotop-Nr. alt	127 180
Räumliche Abbildung	Fläche	Kartierung	21.09.2011
Anzahl Abschnitte	1	Fläche / Länge [m²/m]	35251,7378
		Breite (lineare Abb.) [m]	

Gesetzlicher Schutz _ kein gesetzl. Schutz kein gesetzlich geschütztes Biotop **Schutz nur teilweise** Nein

Gesamtbewertung	6 Wertvoll
– Alter	6 Biotop mittleren Alters, 50 bis 100 Jahre
– Belastungsgrad	6 Flächenhaft geringe oder örtlich stärkere oder Vorbelastung mit deutlichem Einfluß
– Ökolog. Funktion	6 Hohe Bedeutung in einem Biotopkomplex, für den lokalen Biotopverbund oder als Puffer
– Seltenheit	5 Seltener Biotoptyp, floristisch stark verarmt, ohne seltener Pflges. od. verbr. artenreicher Biotoptyp

Bestandsbeschreibung

Einschichtiger Moor-Birkenbestand auf mineralisierendem Torf mit Stiel-Eiche, Lärche und Wald-Kiefer durchsetzt. In der Strauchschicht findet sich Faulbaum und Eberesche, hinzu kommen Brom- und Himbeeren. Die dichte Krautschicht wird vom Pfeifengras dominiert.

Vorkommen an Biotoptypen

1	TF	Typ	HF	F.Anteil
2	BTYP	Biotoptyp		- gesetzl. Grundl.
3	Zusatz	Zusatz zum Biotoptypen		
4	LRT	Lebensraumtyp		
1	1		Ja	100 %
2	WBY	Entwässerter, degenerierter Birken-Bruch- bzw. -Moorwald (2000)		
3	2	schwaches bis mittleres Baumholz, Brusthöhendurchmesser 13 - < 50 cm (2)		

Räumliche Lage

Lagebeschreibung	Im Zentrum des Wildemoors		
Nachbarnutzung/en			
Rechtswert (X)	568466	Hochwert (Y)	5946880
Bezirk	Wandsbek	Naturraum	Geestplatten westlich der Alster (696.01)
Stadtteil (OT-Nr.)	Hummelsbüttel (520)	Gemarkung	Hummelsbüttel (530)
Digitaler Grünplan	<input checked="" type="checkbox"/> Hafengesamtgebiet	<input type="checkbox"/> Ramsargebiet	<input type="checkbox"/> EG-Vogelschutzgeb.
Ausgleichsflächen	<input type="checkbox"/> Biosphärenreservat	<input type="checkbox"/> Nationalpark	<input type="checkbox"/>
NSG / ND / LSG	LSG Langenhorn, Fuhlsbüttel, Kl. Borstel [HH-2018 / Anteil: 2%], NSG Raakmoor [HH-507 / Anteil: 98%]		
FFH-GEBIET			
Wasserschutzgebiet			

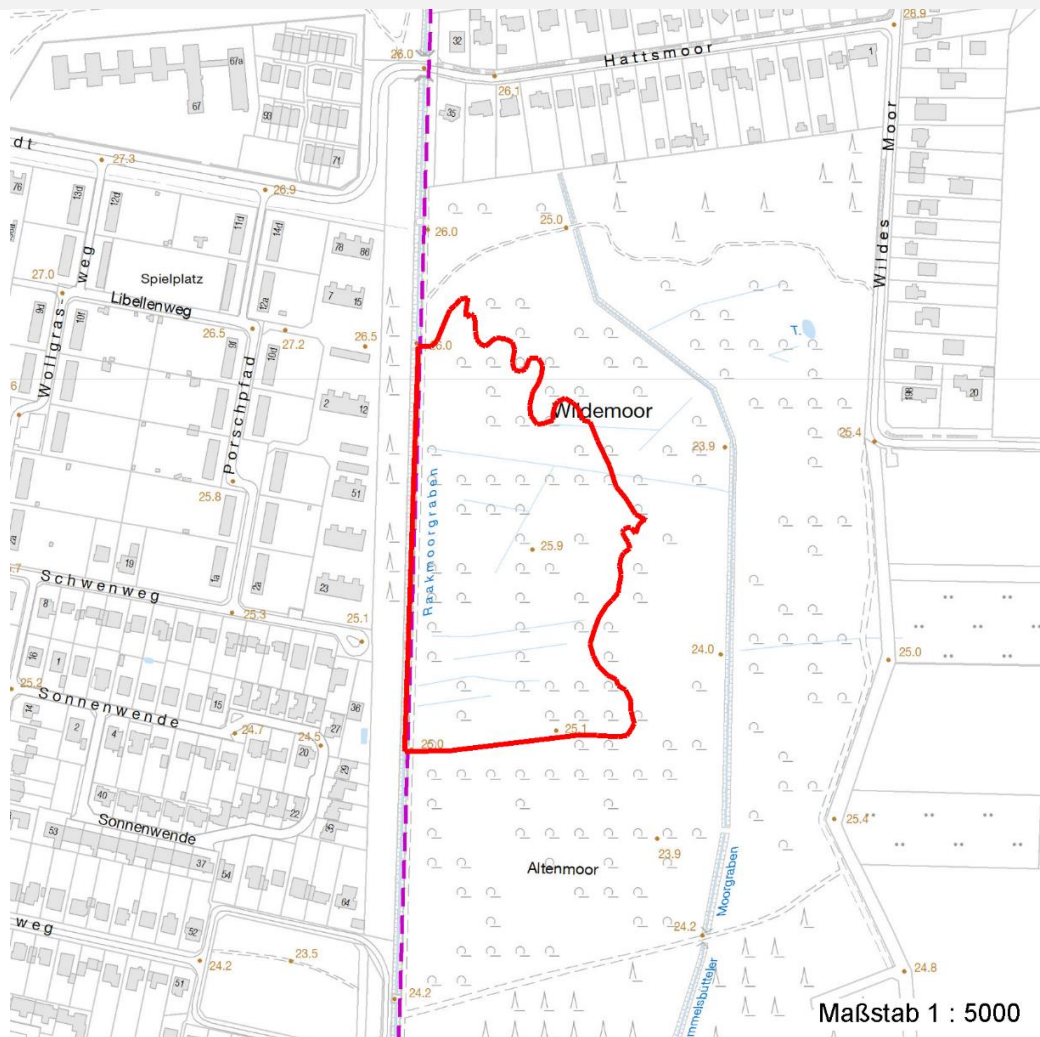
Erhebungsbogen

B

Projekt	Biotopkartierung Hamburg		Interne Nr.	40522
			DK5 DK5-GK	6846 6848
Handlungsbedarf	Nein		DK5 - Name	Hummelsbüttel-Nord
Bearbeitung	HAAM	Kopie Nein	Biotop-Nr. alt	127 180
Räumliche Abbildung	Fläche		Kartierung	21.09.2011
Anzahl Abschnitte	1		Fläche / Länge [m²/m]	35251,7378
			Breite (lineare Abb.) [m]	

Räumliche Lage

Karte



Weitere Erhebungsbögen

Interne Nr.	Interne Nr. Zuordnung	DK5	Biotop-Nr.	Kartierung	Zuordnung	DK5 (GK)	Biotop-Nr. (alt)
40522	40767	6846	20	10.06.2002	>	6848	30
40522	40553	6846	58	10.06.2002	>	6848	83
40522	40652	6846	69	10.06.2002	>	6848	94

Zuordnung: N = nachfolgende Kartierung, K = weitere Kartierungen (zeitlich vorher oder nachher)

Foto

Interne Nr.	Index	Dateiname	Aufnahmerichtung
21023	0	6846_127_210911_1.JPG	

Weitere Angaben

Merkmal	Wert
---------	------

Auswertung

14.04.2020

Erhebungsbogen

B

Projekt	Biotopkartierung Hamburg	Interne Nr.	40522
		DK5 DK5-GK	6846 6848
Handlungsbedarf	Nein	DK5 - Name	Hummelsbüttel-Nord
Bearbeitung	HAAM	Biotop-Nr. alt	127 180
Räumliche Abbildung	Fläche	Kartierung	21.09.2011
Anzahl Abschnitte	1	Fläche / Länge [m²/m]	35251,7378
		Breite (lineare Abb.) [m]	

Weitere Angaben

Merkmal	Wert
Gefährdung / Einflüsse	Eutrophierung Mineralisierung der Torfe
Wertgesichtspunkte	Standortpotential
zoologisch bedeutsame Strukturen	Totholz
Bedeutung für Tiergruppe	Waldvögel
Maßnahmen	Entfernung der Nadelbäume
Schutzvorschlag	Standort vernässen - 1.16 NSG - Naturschutzgebiet

Foto

Fotodatei 6846_127_210911_1.JPG
Bildbeschreibung Abgetrockneter Birkenbruch am Westrand des Raakmoores

Fotodatei
Bildbeschreibung

Aufnahmerichtung

Aufnahmerichtung



Teilflächenbeschreibung

Teilflächentyp		Teilflächen-Nr.	1
Biotoptyp	Entwässerter, degenerierter Birken-Bruch- bzw. -Moorwald (2000)	Biotoptyp	WBY
- Zusatz	schwaches bis mittleres Baumholz, Brusthöhendurchmesser 13 - < 50 cm (2)	- gesetzl. Grundl.	
FFH-LRT		FFH-LRT	
Beschreibung	Standort: Anmoorgley und Gley-Podsol	Entw.potential LRT	
		Hauptfläche	Ja
		Flächenanteil	100 %
		FFH-Unters.Fläche	Nein
		Saatgutfläche	Nein

Erhebungsbogen

B

Projekt	Biotopkartierung Hamburg	Interne Nr.	40522
		DK5 DK5-GK	6846 6848
Handlungsbedarf	Nein	DK5 - Name	Hummelsbüttel-Nord
Bearbeitung	HAAM	Biotop-Nr. alt	127 180
Räumliche Abbildung	Fläche	Kartierung	21.09.2011
Anzahl Abschnitte	1	Fläche / Länge [m²/m]	35251,7378
		Breite (lineare Abb.) [m]	

Weitere Angaben

Merkmal	Wert
Boden	
Humusform	to - Torf
Feuchte	6 - mäßig feucht und wechselfeucht
Stickstoffgehalt	3 - stickstoffarm
Standort, Relief	
Neigung - Gelände	N0 - nicht geneigt (<2 %)
Ausrichtung	FL - flach, keine Exposition
Belichtung	7 - halbsonnig
Veg. - Deckg./Ant.	
Gesamt	100 %
1. Baumschicht	70 %
Strauchschicht	10 %
1. Krautschicht	100 %

Zeigerwerte der Pflanzenartenliste (Auswertung)

Standort	Belichtung	halbsonnig	6,9
Boden	Feuchte	feucht	6,9
	Stickstoff (N)	stickstoffarm	3,5
	Reaktion	mäßig sauer bis sauer	3,5
Vegetation	Mahdverträglichkeit	schnittempfindlich (nur Herbstschnitt vertragend)	2,8
Zeigerwerte	Futterwert	sehr geringwertiges Futter	2,2
	Wechselfeuchteanzeiger		1
	Giftpflanzen		0
	Überschw.anzeiger		0

Pflanzenartenliste

Gruppe / Pflanzenart	MS	M	W	Vs	St	PA	Ph	Sz	VS	V	G	cf	Rote Liste					
													§	HH	ND	SH	D	
Tracheobionta (Gefäßpflanzen)																		
Betula pubescens (Moor-Birke)	7	d		B1														
Dryopteris dilatata (Breitblättriger Wurmfarne)	7	z		K1														
Frangula alnus (Faulbaum)	7	z		-	-													
Larix kaempferi (Japanische Lärche)	7	z		-	-													
Molinia caerulea (Blaues Pfeifengras)	7	d		S														
Pinus sylvestris (Wald-Kiefer)	7	z		-	-													
Poa nemoralis (Hain-Rispengras)	7	z		K1														
Quercus robur (Stiel-Eiche)	7	z		K1														
Quercus rubra (Rot-Eiche)	7	z		K1														
Rubus fruticosus agg. (Artengruppe Echte Brombeere)	7	h		B2														
Rubus idaeus (Himbeere)	7	h		B2														
Rubus laciniatus (Schlitzblättrige Brombeere)	7	z		S														
Sorbus aucuparia (Eberesche)	7	z		-	-													
Urtica dioica (Große Brennnessel)	7	z		K1														

Erhebungsbogen

B

Projekt	Biotopkartierung Hamburg	Interne Nr.	40522
		DK5 DK5-GK	6846 6848
Handlungsbedarf	Nein	DK5 - Name	Hummelsbüttel-Nord
Bearbeitung	HAAM	Biotop-Nr. alt	127 180
Räumliche Abbildung	Fläche	Kartierung	21.09.2011
Anzahl Abschnitte	1	Fläche / Länge [m²/m]	35251,7378
		Breite (lineare Abb.) [m]	

Pflanzenartenliste

Gruppe / Pflanzenart	MS	M	W	Vs	St	PA	Ph	Sz	VS	V	G	cf	§	Rote Liste			
														HH	ND	SH	D
Anzahl Rote Liste Arten																	
Anzahl Arten														14			

MS: Mengensystem; M: Mengenangabe, W: Bewertung der Art (FFH-Monitoring), Vs: Vegetationsschicht, St: Status, PA: Autor Phänologie; Ph: Phänologie, Sz: Soziabilität, VS: Vitalitätssystem; V: Vitalität, G: Geschlecht, cf: unsichere Bestimmung, §: Schutz nach BNatSchG, HH: Rote Liste Hamburg, Nds: Rote Liste Niedersachsen, SH: Rote Liste Schleswig-Holstein, D: Rote Liste Deutschland