

# Erhebungsbogen

**B**

<b>Projekt</b>	Biotopkartierung Hamburg		<b>Interne Nr.</b>	40568
			<b>DK5   DK5-GK</b>	<b>6846</b> 6848
<b>Handlungsbedarf</b>	Nein		<b>DK5 - Name</b>	Hummelsbüttel-Nord
<b>Bearbeitung</b>	HAAM	<b>Kopie</b>	Nein	<b>Biotop-Nr.   alt</b>
<b>Räumliche Abbildung</b>	Fläche			<b>120</b> 173
<b>Anzahl Abschnitte</b>	3			<b>Kartierung</b>
				02.06.2011
				<b>Fläche / Länge [m<sup>2</sup>/m]</b>
				18348,2597
				<b>Breite (lineare Abb.) [m]</b>

<b>Gesetzlicher Schutz</b>	<b>§ 30 (2) 4. Bruch-, Sumpf- und Auwälder</b>	<b>Schutz nur teilweise</b>	<b>Nein</b>
----------------------------	--	-----------------------------	-------------

<b>Gesamtbewertung</b>	7	Besonders wertvoll
– <b>Alter</b>	8	Biotop hohen Alters, 200 bis 500 Jahre
– <b>Belastungsgrad</b>	7	Flächenhaft geringe oder Vorbelastung mit schwachem Einfluß
– <b>Ökolog. Funktion</b>	7	Sehr hohe Bedeutung in einem Biotopkomplex, für den lokalen Biotopverbund oder als Puffer
– <b>Seltenheit</b>	8	Sehr seltener Biotoptyp, hohe Anteile seltener oder bedrohter Pflges., gesättigtes Artenspektrum, RL-Arten

## Bestandsbeschreibung

Moorbirkenwald artenreicher Kraut- und Mooschicht. Insbesondere treten Torfmoose sehr häufig auf. Neben der dominierenden Moor-Birke kommen Schwarz-Erle, Faulbaum und im westlichen Abschnitt Grau-Weiden hinzu. An weiteren Moorwaldtypischen Arten finden sich Sumpf-Blutauge, Schnabel-Segge und Sumpf-Reitgras. Randleiche wandern junge Gehölze, vorwiegend Stiel-Eiche und Zitter-Pappel ein. Im Wald finden sich reliktsiche Gräben und Torfstiche, die den Strukturreichtum des Bruchwaldes erhöhen. Im Süden findet sich ein höher gelegener, beschatteter Triftweg mit Arten der frischen bis feuchten Wiesen.

## Vorkommen an Biotoptypen

1	TF	Typ	HF	F.Anteil
2	BTYP	Biotoptyp	- gesetzl. Grundl.	
3	Zusatz	Zusatz zum Biotoptypen		
4	LRT	Lebensraumtyp		
1	1		Ja	100 %
2	WBB	Birken-Bruch- bzw. -Moorwald nährstoffarmer Standorte (2000)		
3	2	schwaches bis mittleres Baumholz, Brusthöhendurchmesser 13 - < 50 cm (2)		
4	91D1*	Birken-Moorwald		

## Räumliche Lage

<b>Lagebeschreibung</b>	Am südlichen Rand des Ohlkuhlenmoores, östlich des "Kiwittsredders"			
<b>Nachbarnutzung/en</b>	Grünland			
<b>Rechtswert (X)</b>	569791	<b>Hochwert (Y)</b>	5947186	
<b>Bezirk</b>	Wandsbek	<b>Naturraum</b>	Geestplatten westlich der Alster (696.01)	
<b>Stadtteil (OT-Nr.)</b>	Hummelsbüttel (520)		<b>Gemarkung</b>	Hummelsbüttel (530)
<b>Digitaler Grünplan</b>	<input type="checkbox"/>	<b>Hafengesamtgebiet</b>	<input type="checkbox"/>	<b>Ramsargebiet</b>
<b>Ausgleichsflächen</b>	<input type="checkbox"/>	<b>Biosphärenreservat</b>	<input type="checkbox"/>	<b>EG-Vogelschutzgeb.</b>
<b>NSG / ND / LSG</b>	LSG Hummelsbütteler Feldmark/Alstertal [ HH-2047 / Anteil: < 1% ], NSG Hummelsbütteler Moore [ HH-511 / Anteil: 100% ]			
<b>FFH-GEBIET</b>				
<b>Wasserschutzgebiet</b>				

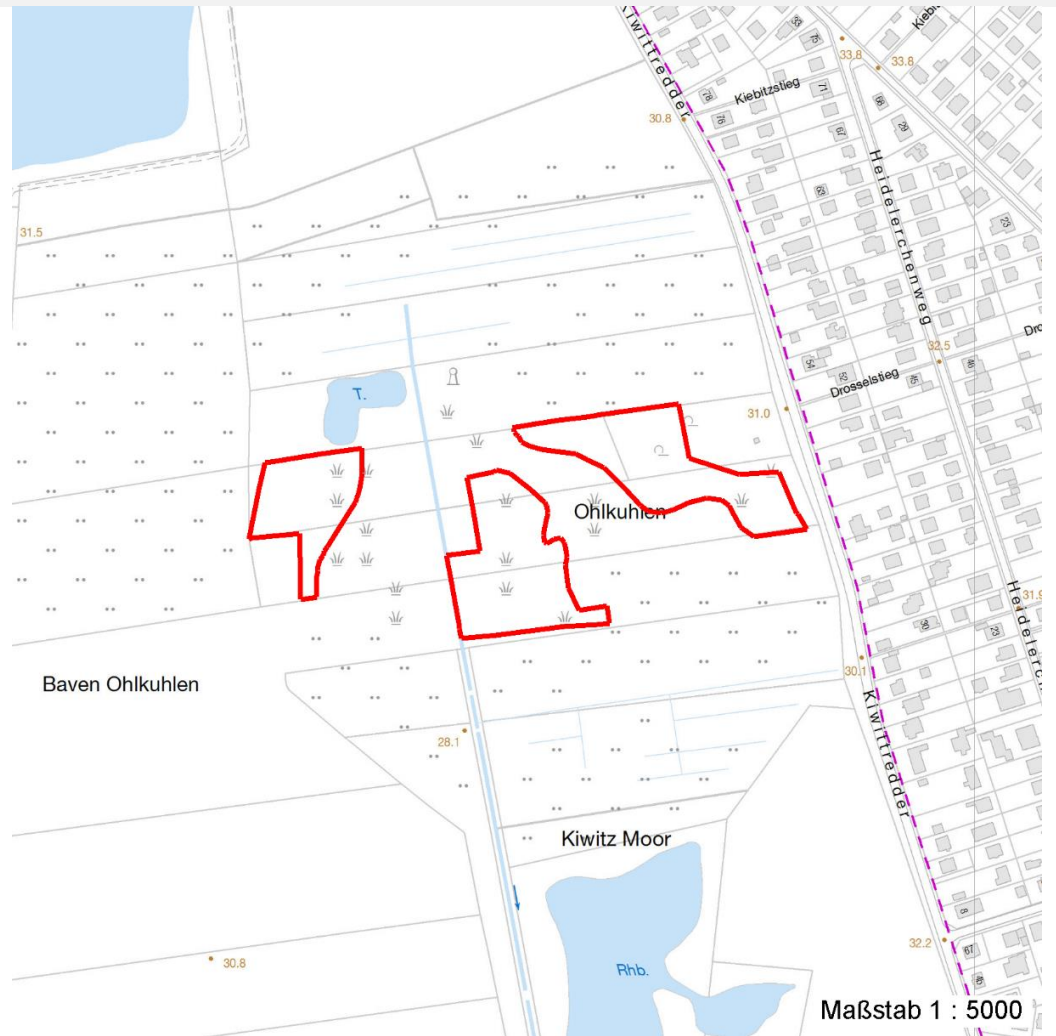
# Erhebungsbogen

**B**

<b>Projekt</b>	Biotopkartierung Hamburg	<b>Interne Nr.</b>	40568
		<b>DK5   DK5-GK</b>	<b>6846</b> 6848
<b>Handlungsbedarf</b>	Nein	<b>DK5 - Name</b>	Hummelsbüttel-Nord
<b>Bearbeitung</b>	HAAM	<b>Biotop-Nr.   alt</b>	<b>120</b> 173
<b>Räumliche Abbildung</b>	Fläche	<b>Kartierung</b>	02.06.2011
<b>Anzahl Abschnitte</b>	3	<b>Fläche / Länge [m<sup>2</sup>/m]</b>	18348,2597
		<b>Breite (lineare Abb.) [m]</b>	

## Räumliche Lage

Karte



## Weitere Erhebungsbögen

Interne Nr.	Interne Nr. Zuordnung	DK5	Biotop-Nr.	Kartierung	Zuordnung	DK5 (GK)	Biotop-Nr. (alt)
40568	40637	6846	98	07.08.2003	>	6848	130
40568	40723	6846	101	07.08.2003	<	6848	133
40568	40596	6846	103	07.08.2003	<	6848	135

Zuordnung: N = nachfolgende Kartierung, K = weitere Kartierungen (zeitlich vorher oder nachher)

## Foto

Interne Nr.	Index	Dateiname	Aufnahmerichtung
20964	0	6846_120_020611_1.JPG	

## Weitere Angaben

Merkmal	Wert
---------	------

Auswertung

14.04.2020

# Erhebungsbogen

**B**

<b>Projekt</b>	Biotopkartierung Hamburg	<b>Interne Nr.</b>	40568
		<b>DK5   DK5-GK</b>	<b>6846</b> 6848
<b>Handlungsbedarf</b>	Nein	<b>DK5 - Name</b>	Hummelsbüttel-Nord
<b>Bearbeitung</b>	HAAM	<b>Biotop-Nr.   alt</b>	<b>120</b> 173
<b>Räumliche Abbildung</b>	Fläche	<b>Kartierung</b>	02.06.2011
<b>Anzahl Abschnitte</b>	3	<b>Fläche / Länge [m<sup>2</sup>/m]</b>	18348,2597
		<b>Breite (lineare Abb.) [m]</b>	

## Weitere Angaben

Merkmal	Wert
Gefährdung / Einflüsse	Eutrophierung Verbisschäden Vertritt
Wertgesichtspunkte	Artenreich Teil eines größeren Biotopkomplexes Rest der ursprünglichen Naturlandschaft
zoologisch bedeutsame Strukturen	Nasse Mulden
Bedeutung für Tiergruppe	Amphibien Vögel

## Foto

<b>Fotodatei</b>	6846_120_020611_1.JPG	<b>Fotodatei</b>	
<b>Bildbeschreibung</b>	Moorbirkenwald im Ohlkuhlenmoor	<b>Bildbeschreibung</b>	
<b>Aufnahmerichtung</b>		<b>Aufnahmerichtung</b>	



## Teilflächenbeschreibung

<b>Teilflächentyp</b>		<b>Teilflächen-Nr.</b>	1
<b>Biotoptyp</b>	Birken-Bruch- bzw. -Moorwald nährstoffarmer Standorte (2000)	<b>Biotoptyp</b>	WBB
- <b>Zusatz</b>	schwaches bis mittleres Baumholz, Brusthöhendurchmesser 13 - < 50 cm (2)	- <b>gesetzl. Grundl.</b>	
<b>FFH-LRT Beschreibung</b>	Birken-Moorwald	<b>FFH-LRT</b>	91D1*
		<b>Entw.potential LRT</b>	
		<b>Hauptfläche</b>	Ja
		<b>Flächenanteil</b>	100 %
		<b>FFH-Unters.Fläche</b>	Nein
		<b>Saatgutfläche</b>	Nein

# Erhebungsbogen

**B**

<b>Projekt</b>	Biotopkartierung Hamburg	<b>Interne Nr.</b>	40568
		<b>DK5   DK5-GK</b>	<b>6846</b> 6848
<b>Handlungsbedarf</b>	Nein	<b>DK5 - Name</b>	Hummelsbüttel-Nord
<b>Bearbeitung</b>	HAAM	<b>Biotop-Nr.   alt</b>	<b>120</b> 173
<b>Räumliche Abbildung</b>	Fläche	<b>Kartierung</b>	02.06.2011
<b>Anzahl Abschnitte</b>	3	<b>Fläche / Länge [m<sup>2</sup>/m]</b>	18348,2597
		<b>Breite (lineare Abb.) [m]</b>	

## Weitere Angaben

Merkmal	Wert
<b>Boden</b>	
Bodentyp	HU - Übergangsmoor
Humosität	H - Torf
Humusform	toü - Übergangsmoortorf
Feuchte	9 - sehr naß
Stickstoffgehalt	4 - mäßig bis stickstoffarm
<b>Standort, Relief</b>	
Relief	bultig
Neigung - Gelände	N0 - nicht geneigt (<2 %)
Ausrichtung	FL - flach, keine Exposition
Belichtung	7 - halbsonnig
Zusätze - Btyp	! - Tot- oder Altholz lw - (gelegentliche) Beweidung
<b>Veg. - Deckg./Ant.</b>	
Gesamt	90 %
1. Baumschicht	60 %
Strauchschicht	30 %
1. Krautschicht	40 %
Moosschicht	20 %
<b>Veg. - Höhe</b>	
Gesamt, durchschn.	18.00 m

## FFH-Bewertungen (HH)

Lebensraumtyp / Parameter	Wertstufe A	Wertstufe B	Wertstufe C	Wert / Begründung	Z
91D1 (HH) Birken-Moorwald					<b>B</b>
Habitatstrukturen					<b>B</b>
Beeinträchtigungen					<b>B</b>
Arteninventar					<b>B</b>

## Zeigerwerte der Pflanzenartenliste (Auswertung)

<b>Standort</b>	<b>Belichtung</b>	halbsonnig	6,6
<b>Boden</b>	<b>Feuchte</b>	naß	7,6
	<b>Stickstoff (N)</b>	mäßig bis stickstoffarm	3,6
<b>Vegetation</b>	<b>Reaktion</b>	sauer	3,4
	<b>Mahdverträglichkeit</b>	schnittempfindlich bis mäßig schnittverträglich	3,8
<b>Zeigerwerte</b>	<b>Futterwert</b>	sehr geringwertiges Futter	2,3
	<b>Wechselfeuchteanzeiger</b>		6
	<b>Giftpflanzen</b>		1
	<b>Überschw.anzeiger</b>		6

## Pflanzenartenliste

Gruppe / Pflanzenart															Rote Liste			
	MS	M	W	Vs	St	PA	Ph	Sz	VS	V	G	cf	§	HH	ND	SH	D	
<b>Tracheobionta (Gefäßpflanzen)</b>																		
Agrostis stolonifera (Ausläufer-Straußgras)	7	z		-	-													
Alnus glutinosa (Schwarz-Erle)	7	w		B1														

# Erhebungsbogen

**B**

<b>Projekt</b>	Biotopkartierung Hamburg	<b>Interne Nr.</b>	40568
		<b>DK5   DK5-GK</b>	<b>6846</b> 6848
<b>Handlungsbedarf</b>	Nein	<b>DK5 - Name</b>	Hummelsbüttel-Nord
<b>Bearbeitung</b>	HAAM	<b>Biotop-Nr.   alt</b>	<b>120</b> 173
<b>Räumliche Abbildung</b>	Fläche	<b>Kartierung</b>	02.06.2011
<b>Anzahl Abschnitte</b>	3	<b>Fläche / Länge [m<sup>2</sup>/m]</b>	18348,2597
		<b>Breite (lineare Abb.) [m]</b>	

## Pflanzenartenliste

Gruppe / Pflanzenart	MS	M	W	Vs	St	PA	Ph	Sz	VS	V	G	cf	§	Rote Liste			
														HH	ND	SH	D
Alnus glutinosa (Schwarz-Erle)	7	w		S													
Athyrium filix-femina (Gewöhnlicher Frauenfarn)	7	z		K1													
Betula pubescens (Moor-Birke)	7	d		B1													
Calamagrostis canescens (Sumpf-Reitgras)	7	z		K1													
Carex canescens (Graue Segge)	7	z		-	-									3			V
Carex rostrata (Schnabel-Segge)	7	z		K1										3			V
Cirsium palustre (Sumpf-Kratzdistel)	7	z		K1													
Comarum palustre (Sumpf-Blutauge)	7	z		K1										V			3
Deschampsia cespitosa (Rasen-Schmiele)	7	z		-	-												
Dryopteris carthusiana (Dorniger Wurmfarne)	7	z		K1													
Dryopteris dilatata (Breitblättriger Wurmfarne)	7	z		K1													
Epilobium palustre (Sumpf-Weidenröschen)	7	z		K1										V			V
Equisetum fluviatile (Teich-Schachtelhalm)	7	z		K1													
Frangula alnus (Faulbaum)	7	z		S													
Galium palustre (Sumpf-Labkraut)	7	z		K1													
Glyceria fluitans (Flutender Schwaden)	7	z		K1													
Holcus lanatus (Wolliges Honiggras)	7	z		K1													
Juncus effusus (Flatter-Binse)	7	z		K1													
Lycopus europaeus (Gewöhnlicher Wolfstrapp)	7	z		K1													
Lysimachia vulgaris (Gewöhnlicher Gilbweiderich)	7	z		K1													
Molinia caerulea agg. (Artengruppe Gewöhnliches Pfeifengras)	7	d		K1													
Populus tremula (Zitter-Pappel)	7	z		-	-												
Quercus robur (Stiel-Eiche)	7	z		K1													
Ranunculus repens (Kriechender Hahnenfuß)	7	z		K1													
Rubus fruticosus agg. (Artengruppe Echte Brombeere)	7	z		K1													
Salix cinerea (Grau-Weide)	7	z		S													
Stellaria alsine (Bach-Sternmiere)	7	z		-	-									3			
Stellaria media (Vogelmiere)	7	z		K1													
<b>Bryophyta (Moose)</b>																	
Polytrichum commune (Gemeines Widertonmoos)	7	z		-													
Sphagnum fallax (Trägerisches Torfmoos)	7	l		-													
Sphagnum fimbriatum (Gefranstes Torfmoos)	7	l		-													
Sphagnum palustre (Sumpf-Torfmoos)	7	l		-													
<b>Anzahl Rote Liste Arten</b>														<b>5</b>	<b>3</b>	<b>1</b>	
<b>Anzahl Arten</b>														<b>33</b>			

MS: Mengensystem; M: Mengenangabe, W: Bewertung der Art (FFH-Monitoring), Vs: Vegetationsschicht, St: Status, PA: Autor Phänologie; Ph: Phänologie, Sz: Soziabilität, VS: Vitalitätssystem; V: Vitalität, G: Geschlecht, cf: unsichere Bestimmung, §: Schutz nach BNatSchG, HH: Rote Liste Hamburg, Nds: Rote Liste Niedersachsen, SH: Rote Liste Schleswig-Holstein, D: Rote Liste Deutschland