

# Erhebungsbogen

**B**

<b>Projekt</b>	Biotopkartierung Hamburg	<b>Interne Nr.</b>	40484
		<b>DK5   DK5-GK</b>	<b>6846</b> 6848
<b>Handlungsbedarf</b>	Nein	<b>DK5 - Name</b>	Hummelsbüttel-Nord
<b>Bearbeitung</b>	ENS	<b>Biotop-Nr.   alt</b>	<b>111</b> 143
<b>Räumliche Abbildung</b>	Fläche	<b>Kartierung</b>	31.07.2003
<b>Anzahl Abschnitte</b>	1	<b>Fläche / Länge [m<sup>2</sup>/m]</b>	82850,9897
		<b>Breite (lineare Abb.) [m]</b>	

**Gesetzlicher Schutz**      **\_ kein gesetzl. Schutz kein gesetzlich geschütztes Biotop**      **Schutz nur teilweise**      **Nein**

<b>Gesamtbewertung</b>	6	Wertvoll
– <b>Alter</b>	5	Biotop mittleren Alters, 20 bis 50 Jahre
– <b>Belastungsgrad</b>	5	Flächenhaft mittlere oder örtlich starke Belastung
– <b>Ökolog. Funktion</b>	6	Hohe Bedeutung in einem Biotopkomplex, für den lokalen Biotopverbund oder als Puffer
– <b>Seltenheit</b>	6	Seltener Biotoptyp, ohne seltene oder bedrohte Pflges., ungesättigtes Artenspektrum, reliktsche RL-Arten

## Bestandsbeschreibung

Artenreiche ruderale Gras- und Staudenflur mit Trittrasen, je nach Exposition frischer bis trockener Standorte, an den Hängen und auf der Kuppe des Müllberges. Durchsetzt von dichten bis lockeren Kleingehölzen aus Stieleiche, Hundsrosen, Weißdorn und Traubenkirsche.

Durch intensive Erholungsnutzung, z.B. Rodeln im Winter offene Bodenstellen.

## Vorkommen an Biotoptypen

1	TF	Typ	HF	F.Anteil
2	BTYP	Biotoptyp		- gesetzl. Grundl.
3	Zusatz	Zusatz zum Biotoptypen		
4	LRT	Lebensraumtyp		
1	1		Ja	70 %
2	AKM	Halbruderale Gras- und Staudenflur mittlerer Standorte (2000)		
3	hm	mosaikartiger Wechsel, hoch- und niederwüchsig (hm)		
1	2			30 %
2	HGZ	Sonstiges Kleingehölz (2000)		

## Räumliche Lage

<b>Lagebeschreibung</b>	West- und Südhang des Hummelsbüttler Müllberges		
<b>Nachbarnutzung/en</b>	Erholung, Mülldeponie		
<b>Rechtswert (X)</b>	569314	<b>Hochwert (Y)</b>	5947779
<b>Bezirk</b>	Wandsbek	<b>Naturraum</b>	Geestplatten westlich der Alster (696.01)
<b>Stadtteil (OT-Nr.)</b>	Hummelsbüttel (520)	<b>Gemarkung</b>	Hummelsbüttel (530)
<b>Digitaler Grünplan</b>	<input type="checkbox"/> <b>Hafengesamtgebiet</b>	<input type="checkbox"/> <b>Ramsargebiet</b>	<input type="checkbox"/> <b>EG-Vogelschutzgeb.</b>
<b>Ausgleichsflächen</b>	<input type="checkbox"/> <b>Biosphärenreservat</b>	<input type="checkbox"/> <b>Nationalpark</b>	<input type="checkbox"/>
<b>NSG / ND / LSG</b>	LSG Hummelsbütteler Feldmark/Alstertal [ HH-2047 / Anteil: 2% ]		
<b>FFH-GEBIET</b>			
<b>Wasserschutzgebiet</b>			

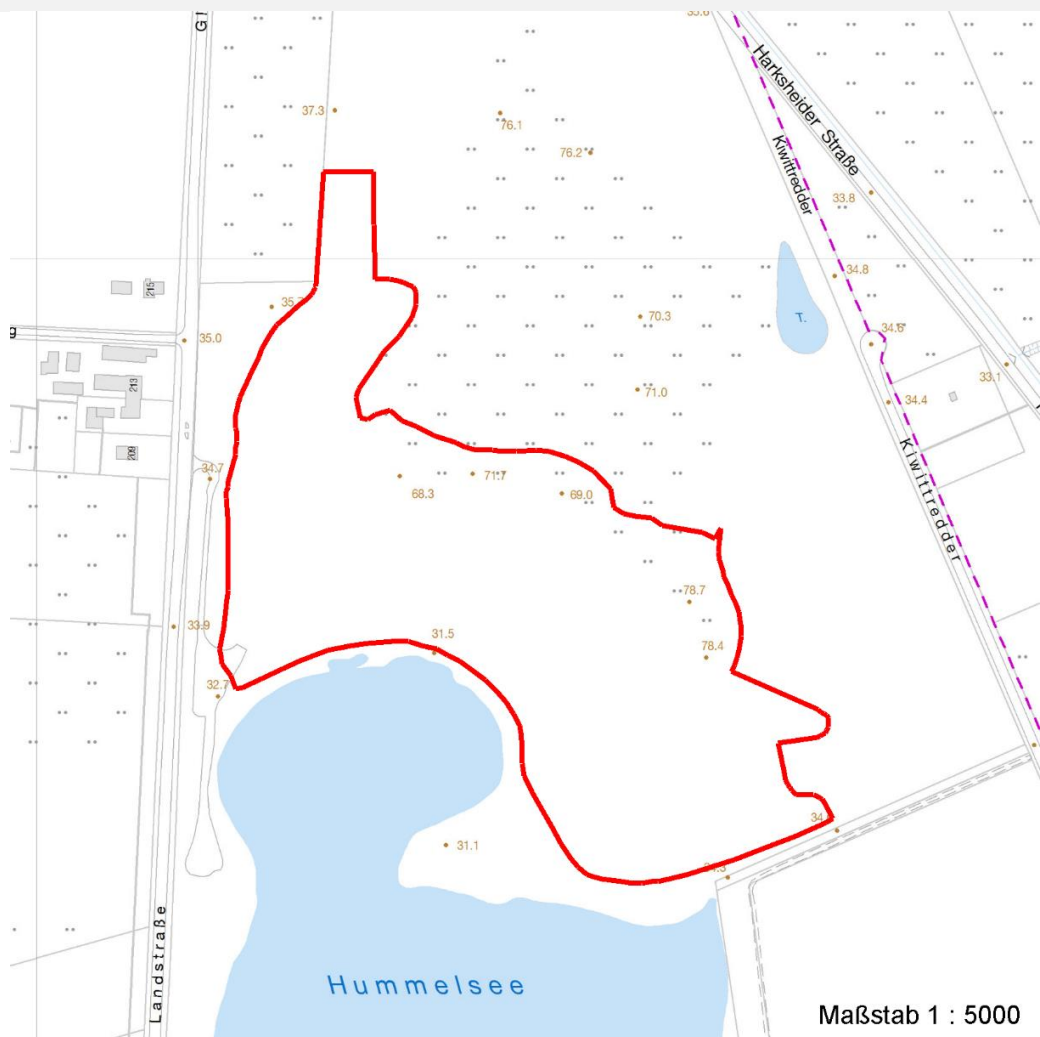
# Erhebungsbogen

**B**

<b>Projekt</b>	Biotopkartierung Hamburg	<b>Interne Nr.</b>	40484
		<b>DK5   DK5-GK</b>	<b>6846</b> 6848
		<b>DK5 - Name</b>	Hummelsbüttel-Nord
<b>Handlungsbedarf</b>	Nein	<b>Biotop-Nr.   alt</b>	<b>111</b> 143
<b>Bearbeitung</b>	ENS	<b>Kartierung</b>	31.07.2003
<b>Räumliche Abbildung</b>	Fläche	<b>Fläche / Länge [m<sup>2</sup>/m]</b>	82850,9897
<b>Anzahl Abschnitte</b>	1	<b>Breite (lineare Abb.) [m]</b>	

## Räumliche Lage

Karte



## Weitere Erhebungsbögen

Interne Nr.	Interne Nr. Zuordnung	DK5	Biotop-Nr.	Kartierung	Zuordnung	DK5 (GK)	Biotop-Nr. (alt)
40484	40748	6846	215	05.08.2011	N	6848	10138
40484	40682	6846	235	05.08.2011	N	6848	10158
40484	40515	6846	274	05.08.2011	N	6848	10198
40484	40566	6846	25	15.09.1995	/	6848	39
40484	70963	9999	365	15.09.1981	>	6848	38

Zuordnung: N = nachfolgende Kartierung, K = weitere Kartierungen (zeitlich vorher oder nachher)

## Foto

Interne Nr.	Index	Dateiname	Aufnahmerichtung
17672	0	6846_111_310703_1.JPG	N
17673	0	6846_111_310703_2.JPG	NO
17674	0	6846_111_310703_3.JPG	NW

# Erhebungsbogen

**B**

<b>Projekt</b>	Biotopkartierung Hamburg	<b>Interne Nr.</b>	40484
		<b>DK5   DK5-GK</b>	<b>6846</b> 6848
<b>Handlungsbedarf</b>	Nein	<b>DK5 - Name</b>	Hummelsbüttel-Nord
<b>Bearbeitung</b>	ENS	<b>Biotop-Nr.   alt</b>	<b>111</b> 143
<b>Räumliche Abbildung</b>	Fläche	<b>Kartierung</b>	31.07.2003
<b>Anzahl Abschnitte</b>	1	<b>Fläche / Länge [m<sup>2</sup>/m]</b>	82850,9897
		<b>Breite (lineare Abb.) [m]</b>	

## Weitere Angaben

Merkmal	Wert
<b>Auswertung</b>	
Gefährdung / Einflüsse	Starker Erholungsdruck
Wertgesichtspunkte	Bedeutung für die Erholung Entwicklungspotenzial Strukturvielfalt Artenreich
zoologisch bedeutsame Strukturen	Blütenreiche Fluren Spontane Vegetation jeder Form Dichte spontane Gebüsche Offene trockene Sandflächen
Bedeutung für Tiergruppe	Blütenbesuchende Insekten Vögel
Maßnahmen	keine Angaben - 0

## Foto

<b>Fotodatei</b>	6846_111_310703_1.JPG	<b>Fotodatei</b>	6846_111_310703_2.JPG
<b>Bildbeschreibung</b>	Süd- und Osthang	<b>Bildbeschreibung</b>	Westhang
<b>Aufnahmerichtung</b>	N	<b>Aufnahmerichtung</b>	NO



# Erhebungsbogen

**B**

<b>Projekt</b>	Biotopkartierung Hamburg	<b>Interne Nr.</b>	40484
		<b>DK5   DK5-GK</b>	<b>6846</b> 6848
<b>Handlungsbedarf</b>	Nein	<b>DK5 - Name</b>	Hummelsbüttel-Nord
<b>Bearbeitung</b>	ENS	<b>Biotop-Nr.   alt</b>	<b>111</b> 143
<b>Räumliche Abbildung</b>	Fläche	<b>Kartierung</b>	31.07.2003
<b>Anzahl Abschnitte</b>	1	<b>Fläche / Länge [m<sup>2</sup>/m]</b>	82850,9897
		<b>Breite (lineare Abb.) [m]</b>	

## Foto

<b>Fotodatei</b>	6846_111_310703_3.JPG	<b>Fotodatei</b>	
<b>Bildbeschreibung</b>	Südwesthang	<b>Bildbeschreibung</b>	
<b>Aufnahmerichtung</b>	NW	<b>Aufnahmerichtung</b>	



## Teilflächenbeschreibung

<b>Teilflächentyp</b>		<b>Teilflächen-Nr.</b>	1
<b>Biotoptyp</b>	Halbruderale Gras- und Staudenflur mittlerer Standorte (2000)	<b>Biotoptyp</b>	AKM
- <b>Zusatz</b>	mosaikartiger Wechsel, hoch- und niederwüchsig (hm)	- <b>gesetzl. Grundl.</b>	
<b>FFH-LRT</b>		<b>FFH-LRT</b>	
<b>Beschreibung</b>	Standort: Müllberg	<b>Entw.potential LRT</b>	
		<b>Hauptfläche</b>	Ja
		<b>Flächenanteil</b>	70 %
		<b>FFH-Unters.Fläche</b>	Nein
		<b>Saatgutfläche</b>	Nein

# Erhebungsbogen

**B**

<b>Projekt</b>	Biotopkartierung Hamburg		<b>Interne Nr.</b>	40484
			<b>DK5   DK5-GK</b>	<b>6846</b> 6848
<b>Handlungsbedarf</b>	Nein		<b>DK5 - Name</b>	Hummelsbüttel-Nord
<b>Bearbeitung</b>	ENS	<b>Kopie</b>	Nein	<b>Biotop-Nr.   alt</b>
<b>Räumliche Abbildung</b>	Fläche			<b>111</b> 143
<b>Anzahl Abschnitte</b>	1			<b>Kartierung</b>
				31.07.2003
				<b>Fläche / Länge [m<sup>2</sup>/m]</b>
				82850,9897
				<b>Breite (lineare Abb.) [m]</b>

## Weitere Angaben

Merkmal	Wert
<b>Boden</b>	
Bodenart	SI - lehmiger Sand
Bodentyp	YY - Auftragsboden (Auftrag >80cm)
Humosität	h2 - schwach humos
Feuchte	5 - frisch und mäßig frisch
Stickstoffgehalt	6 - mäßig stickstoffarm bis stickstoffreich
<b>Standort, Relief</b>	
Relief	Hang
Neigung - Gelände	N5 - sehr stark geneigt (27-36 %)
Ausrichtung	V - Verschiedene
Belichtung	7 - halbsonnig
Luft	windexponiert
<b>Veg. - Deckg./Ant.</b>	
Gesamt	80 %
Strauchschicht	10 %
1. Krautschicht	70 %

## Zeigerwerte der Pflanzenartenliste (Auswertung)

<b>Standort</b>	<b>Belichtung</b>	halbsonnig	7,4
<b>Boden</b>	<b>Feuchte</b>	frisch und mäßig frisch	5,3
	<b>Stickstoff (N)</b>	mäßig stickstoffarm	5,5
	<b>Reaktion</b>	schwach sauer	6,4
<b>Vegetation</b>	<b>Mahdverträglichkeit</b>	mäßig schnittverträglich (erster Schnitt nicht vor 1. Juli)	5,4
<b>Zeigerwerte</b>	<b>Futterwert</b>	mäßige Futterqualität	4,5
	<b>Wechselfeuchteanzeiger</b>		8
	<b>Giftpflanzen</b>		0
	<b>Überschw.anzeiger</b>		1

## Pflanzenartenliste

Gruppe / Pflanzenart	MS	M	W	Vs	St	PA	Ph	Sz	VS	V	G	cf	Rote Liste					
													§	HH	ND	SH	D	
<b>Tracheobionta (Gefäßpflanzen)</b>																		
Achillea millefolium (Gewöhnliche Schafgarbe)	7	h		-														
Agrostis capillaris (Rotes Straußgras)	7	h		-														
Arrhenatherum elatius (Glatthafer)	7	z		-														
Artemisia vulgaris (Gewöhnlicher Beifuß)	7	z		-														
Calamagrostis epigejos (Land-Reitgras)	7	z		-														
Carex hirta (Behaarte Segge)	7	z		-														
Centaurea montana (Berg-Flockenblume)	7	z		-													2	
Cirsium arvense (Acker-Kratzdistel)	7	z		-														
Cirsium vulgare (Gewöhnliche Kratzdistel)	7	z		-														
Cornus alba (Weißer (Tartarischer) Hartriegel)	7	z		-														
Corylus avellana (Haselnuss)	7	z		-														
Crataegus monogyna (Eingrifflicher Weißdorn)	7	z		-														
Dactylis glomerata (Wiesen-Knäuelgras)	7	h		-														
Daucus carota (Wilde Möhre)	7	z		-														

# Erhebungsbogen

**B**

<b>Projekt</b>	Biotopkartierung Hamburg	<b>Interne Nr.</b>	40484
		<b>DK5   DK5-GK</b>	<b>6846</b> 6848
<b>Handlungsbedarf</b>	Nein	<b>DK5 - Name</b>	Hummelsbüttel-Nord
<b>Bearbeitung</b>	ENS	<b>Biotop-Nr.   alt</b>	<b>111</b> 143
<b>Räumliche Abbildung</b>	Fläche	<b>Kartierung</b>	31.07.2003
<b>Anzahl Abschnitte</b>	1	<b>Fläche / Länge [m<sup>2</sup>/m]</b>	82850,9897
		<b>Breite (lineare Abb.) [m]</b>	

## Pflanzenartenliste

Gruppe / Pflanzenart	MS	M	W	Vs	St	PA	Ph	Sz	VS	V	G	cf	§	Rote Liste				
														HH	ND	SH	D	
Dipsacus fullonum (Wilde Karde)	7	z		-														
Elymus repens (Gewöhnliche Quecke)	7	z		-														
Equisetum arvense (Acker-Schachtelhalm)	7	z		-														
Fallopia japonica (Japanischer Staudenknöterich)	7	z		-														
Festuca arundinacea (Rohr-Schwingel)	7	z		-														
Festuca rubra (Rot-Schwingel)	7	h		-														
Helianthus tuberosus (Topinambur)	7	z		-														
Heracleum sphondylium (Wiesen-Bärenklau)	7	z		-														
Holcus lanatus (Wolliges Honiggras)	7	z		-														
Hypericum perforatum (Echtes Johanniskraut)	7	z		-														
Lolium perenne (Ausdauerndes Weidelgras)	7	z		-														
Matricaria recutita (Echte Kamille)	7	z		-														
Pastinaca sativa (Pastinak)	7	z		-														
Phragmites australis (Schilf)	7	z		-														
Plantago lanceolata (Spitz-Wegerich)	7	z		-														
Plantago major major (Großer Wegerich)	7	z		-														
Polygonum aviculare (Vogel-Knöterich)	7	z		-														
Prunus spinosa (Schlehe)	7	z		-														
Rosa spec. (Rose)	7	z		-														
Salix cinerea (Grau-Weide)	7	z		-														
Solidago canadensis (Kanadische Goldrute)	7	h		-														
Tanacetum vulgare (Rainfarn)	7	z		-														
Tragopogon pratensis (Wiesen-Bocksbart)	7	z		-														
Trifolium campestre (Feld-Klee)	7	z		-														V
Trifolium hybridum (Schweden-Klee)	7	z		-														
Trifolium repens (Weiß-Klee)	7	z		-														
Tussilago farfara (Huflattich)	7	z		-														
Urtica dioica (Große Brennessel)	7	z		-														
Verbascum nigrum (Schwarze Königskerze)	7	z		-														
Veronica spec. (Ehrenpreis)	7	z		-														
Vicia hirsuta (Rauhhaarige Wicke)	7	z		-														
<b>Anzahl Rote Liste Arten</b>														<b>1</b>	<b>1</b>			
<b>Anzahl Arten</b>										<b>45</b>								

MS: Mengensystem; M: Mengenangabe, W: Bewertung der Art (FFH-Monitoring), Vs: Vegetationsschicht, St: Status, PA: Autor Phänologie; Ph: Phänologie, Sz: Soziabilität, VS: Vitalitätssystem; V: Vitalität, G: Geschlecht, cf: unsichere Bestimmung, §: Schutz nach BNatSchG, HH: Rote Liste Hamburg, Nds: Rote Liste Niedersachsen, SH: Rote Liste Schleswig-Holstein, D: Rote Liste Deutschland

## Teilflächenbeschreibung

<b>Teilflächentyp</b>		<b>Teilflächen-Nr.</b>	2
<b>Biotoptyp</b>	Sonstiges Kleingehölz (2000)	<b>Biotoptyp</b>	HGZ
- <b>Zusatz</b>		- <b>gesetzl. Grundl.</b>	
<b>FFH-LRT</b>		<b>FFH-LRT</b>	
<b>Beschreibung</b>		<b>Entw.potential LRT</b>	
Standort: Müllberg		<b>Hauptfläche</b>	
		<b>Flächenanteil</b>	30 %
		<b>FFH-Unters.Fläche</b>	Nein
		<b>Saatgutfläche</b>	Nein

# Erhebungsbogen

**B**

<b>Projekt</b>	Biotopkartierung Hamburg	<b>Interne Nr.</b>	40484
		<b>DK5   DK5-GK</b>	<b>6846</b> 6848
<b>Handlungsbedarf</b>	Nein	<b>DK5 - Name</b>	Hummelsbüttel-Nord
<b>Bearbeitung</b>	ENS	<b>Biotop-Nr.   alt</b>	<b>111</b> 143
<b>Räumliche Abbildung</b>	Fläche	<b>Kartierung</b>	31.07.2003
<b>Anzahl Abschnitte</b>	1	<b>Fläche / Länge [m<sup>2</sup>/m]</b>	82850,9897
		<b>Breite (lineare Abb.) [m]</b>	

## Weitere Angaben

Merkmal	Wert
<b>Boden</b>	
Bodenart	SI - lehmiger Sand
Bodentyp	YY - Auftragsboden (Auftrag >80cm)
Humosität	h2 - schwach humos
Feuchte	5 - frisch und mäßig frisch
Stickstoffgehalt	6 - mäßig stickstoffarm bis stickstoffreich
<b>Standort, Relief</b>	
Relief	Hang, Kuppe
Neigung - Gelände	N5 - sehr stark geneigt (27-36 %)
Ausrichtung	V - Verschiedene
Belichtung	7 - halbsonnig
Luft	windexponiert
<b>Veg. - Deckg./Ant.</b>	
Gesamt	100 %
Strauchschicht	70 %
1. Krautschicht	40 %
<b>Veg. - Höhe</b>	
Gesamt, durchschn.	8.00 m

## Zeigerwerte der Pflanzenartenliste (Auswertung)

<b>Standort</b>	<b>Belichtung</b>	halbsonnig	6,6
<b>Boden</b>	<b>Feuchte</b>	frisch und mäßig frisch	4,9
	<b>Stickstoff (N)</b>	mäßig stickstoffarm bis stickstoffreich	6,3
	<b>Reaktion</b>	neutral	7,2
<b>Vegetation</b>	<b>Mahdverträglichkeit</b>	schnittempfindlich bis mäßig schnittverträglich	3,6
<b>Zeigerwerte</b>	<b>Futterwert</b>	geringwertiges Futter	3,4
	<b>Wechselfeuchteanzeiger</b>		1
	<b>Giftpflanzen</b>		0
	<b>Überschw.anzeiger</b>		0

## Pflanzenartenliste

Gruppe / Pflanzenart	MS	M	W	Vs	St	PA	Ph	Sz	VS	V	G	cf	§	Rote Liste				
														HH	ND	SH	D	
<b>Tracheobionta (Gefäßpflanzen)</b>																		
Aegopodium podagraria (Giersch)	7	z		K1														
Calamagrostis epigejos (Land-Reitgras)	7	z		K1														
Cornus alba (Weißer (Tartarischer) Hartriegel)	7	z		S														
Crataegus monogyna (Eingrifflicher Weißdorn)	7	z		S														
Dactylis glomerata (Wiesen-Knäuelgras)	7	z		-														
Prunus avium (Vogel-Kirsche)	7	z		S														
Prunus serotina (Späte Traubenkirsche)	7	z		S														
Prunus spinosa (Schlehe)	7	z		S														
Quercus robur (Stiel-Eiche)	7	z		S														
Rosa canina (Hunds-Rose)	7	z		S														

<b>Projekt</b>	Biotopkartierung Hamburg		<b>Interne Nr.</b>	40484	
			<b>DK5   DK5-GK</b>	<b>6846</b>	6848
<b>Handlungsbedarf</b>	Nein		<b>DK5 - Name</b>	Hummelsbüttel-Nord	
<b>Bearbeitung</b>	ENS	<b>Kopie</b>	<b>Biotop-Nr.   alt</b>	<b>111</b>	143
<b>Räumliche Abbildung</b>	Fläche		<b>Kartierung</b>	31.07.2003	
<b>Anzahl Abschnitte</b>	1		<b>Fläche / Länge [m<sup>2</sup>/m]</b>	82850,9897	
			<b>Breite (lineare Abb.) [m]</b>		

## Pflanzenartenliste

Gruppe / Pflanzenart	MS	M	W	Vs	St	PA	Ph	Sz	VS	V	G	cf	Rote Liste					
													§	HH	ND	SH	D	
Rubus fruticosus agg. (Artengruppe Echte Brombeere)	7	z		K1														
Urtica dioica (Große Brennessel)	7	z		K1														
<b>Anzahl Rote Liste Arten</b>																		
<b>Anzahl Arten</b>											12							

MS: Mengensystem; M: Mengenangabe, W: Bewertung der Art (FFH-Monitoring), Vs: Vegetationsschicht, St: Status, PA: Autor Phänologie; Ph: Phänologie, Sz: Soziabilität, VS: Vitalitätssystem; V: Vitalität, G: Geschlecht, cf: unsichere Bestimmung, §: Schutz nach BNatSchG, HH: Rote Liste Hamburg, Nds: Rote Liste Niedersachsen, SH: Rote Liste Schleswig-Holstein, D: Rote Liste Deutschland