

Erhebungsbogen

B

Projekt	Biotopkartierung Hamburg	Interne Nr.	40519
		DK5 DK5-GK	6846 6848
Handlungsbedarf	Nein	DK5 - Name	Hummelsbüttel-Nord
Bearbeitung	HAAM	Biotop-Nr. alt	110 142
Räumliche Abbildung	Fläche	Kartierung	05.08.2011
Anzahl Abschnitte	1	Fläche / Länge [m²/m]	38395,0737
		Breite (lineare Abb.) [m]	

Gesetzlicher Schutz	_ kein gesetzl. Schutz kein gesetzlich geschütztes Biotop	Schutz nur teilweise	Nein
----------------------------	--	-----------------------------	-------------

Gesamtbewertung	6 Wertvoll
– Alter	5 Biotop mittleren Alters, 20 bis 50 Jahre
– Belastungsgrad	6 Flächenhaft geringe oder örtlich stärkere oder Vorbelastung mit deutlichem Einfluß
– Ökolog. Funktion	6 Hohe Bedeutung in einem Biotopkomplex, für den lokalen Biotopverbund oder als Puffer
– Seltenheit	6 Seltener Biotoptyp, ohne seltene oder bedrohte Pflges., ungesättigtes Artenspektrum, reliktsische RL-Arten

Bestandsbeschreibung

Aus angepflanzten Gehölzen hat sich ein dichter Pionierwald entwickelt. Die Pflanzreihen sind noch erkennbar, ansonsten ist die Fläche der Sukzession überlassen. Feld-Ahorn ist die prägende Baumart mit zum Teil starkem Baumholz und mehrstämmigen Exemplaren. Darüber hinaus finden sich Rot-Buche, Stiel-Eiche, Berg-Ulme, Hänge-Birke, Zitter-Pappel, Grau- und Schwarz-Erle, Robinie, Waldkiefer, Esche und Eberesche. Lockere bis dichte Strauchschicht aus Hasel, Weißdorn und Holunder. Nach Osten wird die Baumschicht höher und die Strauchschicht dichter. Die Kraut- und Strauchschicht ist gut ausgeprägt. Es herrschen Garten-Goldnessel, Knoblauchsrauke, Große Brennnessel, Kleinblütigem Springkraut, Knäuelgras, Geißblatt und Echte Nelkenwurz vor. Die Fläche ist von Trampelpfaden durchzogen, stellenweise ist Müll abgelagert.

Vorkommen an Biotoptypen

1	TF	Typ	HF	F.Anteil
2	BTYP	Biotoptyp	- gesetzl. Grundl.	
3	Zusatz	Zusatz zum Biotoptypen		
4	LRT	Lebensraumtyp		
1	1		Ja	100 %
2	WPA	Ahorn- oder Eschen-Pionier- oder Vorwald (2000)		
3	1	Stangenholz, Brusthöhendurchmesser 7 - <13 cm (1)		

Räumliche Lage

Lagebeschreibung	Osthang des Hummelsbütteler Müllberges		
Nachbarnutzung/en	Erholung, Mülldeponie		
Rechtswert (X)	569554	Hochwert (Y)	5947779
Bezirk	Wandsbek	Naturraum	Geestplatten westlich der Alster (696.01)
Stadtteil (OT-Nr.)	Hummelsbüttel (520)	Gemarkung	Hummelsbüttel (530)
Digitaler Grünplan	<input type="checkbox"/> Hafengesamtgebiet	<input type="checkbox"/> Ramsargebiet	<input type="checkbox"/> EG-Vogelschutzgeb.
Ausgleichsflächen	<input type="checkbox"/> Biosphärenreservat	<input type="checkbox"/> Nationalpark	<input type="checkbox"/>
NSG / ND / LSG			
FFH-GEBIET			
Wasserschutzgebiet			

Erhebungsbogen

B

Projekt	Biotopkartierung Hamburg	Interne Nr.	40519
		DK5 DK5-GK	6846 6848
Handlungsbedarf	Nein	DK5 - Name	Hummelsbüttel-Nord
Bearbeitung	HAAM	Biotop-Nr. alt	110 142
Räumliche Abbildung	Fläche	Kartierung	05.08.2011
Anzahl Abschnitte	1	Fläche / Länge [m²/m]	38395,0737
		Breite (lineare Abb.) [m]	

Räumliche Lage

Karte



Weitere Erhebungsbögen

Interne Nr.	Interne Nr. Zuordnung	DK5	Biotop-Nr.	Kartierung	Zuordnung	DK5 (GK)	Biotop-Nr. (alt)
40519	40518	6846	110	31.07.2003	K	6848	142

Zuordnung: N = nachfolgende Kartierung, K = weitere Kartierungen (zeitlich vorher oder nachher)

Foto

Interne Nr.	Index	Dateiname	Aufnahmerichtung
20915	0	6846_110_050811_1.JPG	S

Weitere Angaben

Merkmal	Wert
Auswertung	
Gefährdung / Einflüsse	Keine
Wertgesichtspunkte	Entwicklungspotenzial

Erhebungsbogen

B

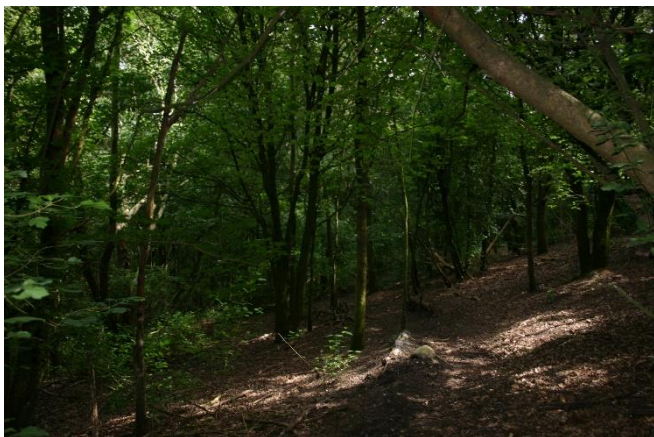
Projekt	Biotopkartierung Hamburg	Interne Nr.	40519
		DK5 DK5-GK	6846 6848
Handlungsbedarf	Nein	DK5 - Name	Hummelsbüttel-Nord
Bearbeitung	HAAM	Biotop-Nr. alt	110 142
Räumliche Abbildung	Fläche	Kartierung	05.08.2011
Anzahl Abschnitte	1	Fläche / Länge [m²/m]	38395,0737
		Breite (lineare Abb.) [m]	

Weitere Angaben

Merkmal	Wert
	Ökologisch positive Entwicklungstendenz
	Hoher Anteil von gepflanzten Arten
zoologisch bedeutsame Strukturen	Dichte spontane Gebüsch
Bedeutung für Tiergruppe	Vögel
Maßnahmen	Beseitigung von Müll / Gartenabfällen - 1.11

Foto

Fotodatei	6846_110_050811_1.JPG	Fotodatei
Bildbeschreibung	Laubforst auf ehemaligen Mülldeponierhang	Bildbeschreibung
Aufnahmerichtung	S	Aufnahmerichtung



Teilflächenbeschreibung

Teilflächentyp		Teilflächen-Nr.	1
Biotoptyp	Ahorn- oder Eschen-Pionier- oder Vorwald (2000)	Biotoptyp	WPA
- Zusatz	Stangenholz, Brusthöhendurchmesser 7 - <13 cm (1)	- gesetzl. Grundl.	
FFH-LRT		FFH-LRT	
Beschreibung	Standort: Müllberg	Entw.potential LRT	
		Hauptfläche	Ja
		Flächenanteil	100 %
		FFH-Unters.Fläche	Nein
		Saatgutfläche	Nein

Erhebungsbogen

B

Projekt	Biotopkartierung Hamburg	Interne Nr.	40519
		DK5 DK5-GK	6846 6848
Handlungsbedarf	Nein	DK5 - Name	Hummelsbüttel-Nord
Bearbeitung	HAAM	Biotop-Nr. alt	110 142
Räumliche Abbildung	Fläche	Kartierung	05.08.2011
Anzahl Abschnitte	1	Fläche / Länge [m²/m]	38395,0737
		Breite (lineare Abb.) [m]	

Weitere Angaben

Merkmal	Wert
Boden	
Bodentyp	YY - Auftragsboden (Auftrag >80cm)
Feuchte	5 - frisch und mäßig frisch
Stickstoffgehalt	7 - stickstoffreich
Standort, Relief	
Relief	Hang
Neigung - Gelände	N5 - sehr stark geneigt (27-36 %)
Ausrichtung	E - Ost
Belichtung	5 - halbschattig
Luft	windberuhigt
Zusätze - Btyp	wx - erheblicher Fremdholzanteil
Veg. - Deckg./Ant.	
Gesamt	100 %
1. Baumschicht	80 %
Strauchschicht	30 %
1. Krautschicht	10 %
Moosschicht	5 %
Veg. - Höhe	
Gesamt, durchschn.	15.00 m

Zeigerwerte der Pflanzenartenliste (Auswertung)

Standort	Belichtung	halbschattig	5,5
Boden	Feuchte	frisch und mäßig frisch	5,3
	Stickstoff (N)	mäßig stickstoffarm bis stickstoffreich	6,1
	Reaktion	schwach sauer	6,1
Vegetation	Mahdverträglichkeit	nicht völlig schnittunverträglich aber sehr schnittempfindlich	2,3
Zeigerwerte	Futterwert	fast wertloses Futter	0,9
	Wechselfeuchteanzeiger		0
	Giftpflanzen		0
	Überschw.anzeiger		2

Pflanzenartenliste

Gruppe / Pflanzenart	MS	M	W	Vs	St	PA	Ph	Sz	VS	V	G	cf	Rote Liste					
													§	HH	ND	SH	D	
Tracheobionta (Gefäßpflanzen)																		
Acer campestre (Feld-Ahorn)	7	h		-	-													
Alliaria petiolata (Knoblauchsrauke)	7	z		K1														
Alnus glutinosa (Schwarz-Erle)	7	z		K1														
Alnus incana (Grau-Erle)	7	z		B1														
Betula pendula (Hänge-Birke)	7	z		B1														
Cornus alba (Weißer (Tartarischer) Hartriegel)	7	z		S														
Cornus spec. (Kornelkirsche)	7	z		S														
Corylus avellana (Haselnuss)	7	z		S														
Crataegus monogyna (Eingrifflicher Weißdorn)	7	z		S														
Fagus sylvatica (Rotbuche)	7	z		-	-													
Fraxinus excelsior (Gewöhnliche Esche)	7	z		B1														

Projekt	Biotopkartierung Hamburg	Interne Nr.	40519
		DK5 DK5-GK	6846 6848
Handlungsbedarf	Nein	DK5 - Name	Hummelsbüttel-Nord
Bearbeitung	HAAM	Biotop-Nr. alt	110 142
Räumliche Abbildung	Fläche	Kartierung	05.08.2011
Anzahl Abschnitte	1	Fläche / Länge [m²/m]	38395,0737
		Breite (lineare Abb.) [m]	

Pflanzenartenliste

Gruppe / Pflanzenart	MS	M	W	Vs	St	PA	Ph	Sz	VS	V	G	cf	§	Rote Liste				
														HH	ND	SH	D	
Galeobdolon argentatum (Garten Goldnessel)	7	z		K1														
Geum urbanum (Echte Nelkenwurz)	7	z		K1														
Impatiens parviflora (Kleinblütiges Springkraut)	7	z		K1														
Lonicera periclymenum (Wald-Geißblatt)	7	h		-	-													
Pinus sylvestris (Wald-Kiefer)	7	z		B1														
Populus tremula (Zitter-Pappel)	7	z		B1														
Populus x canadensis (Hybrid-Pappel)	7	z		B1														
Prunus avium (Vogel-Kirsche)	7	z		B1														
Prunus spinosa (Schlehe)	7	z		S														
Quercus robur (Stiel-Eiche)	7	z		B1														
Robinia pseudoacacia (Robinie)	7	z		B1														
Rubus fruticosus agg. (Artengruppe Echte Brombeere)	7	z		K1														
Sambucus nigra (Schwarzer Holunder)	7	z		S														
Sorbus aucuparia (Eberesche)	7	z		B1														
Ulmus glabra (Berg-Ulme)	7	z		-	-													V
Urtica dioica (Große Brennnessel)	7	z		K1														
Anzahl Rote Liste Arten																		
Anzahl Arten													27					
													1					

MS: Mengensystem; M: Mengenangabe, W: Bewertung der Art (FFH-Monitoring), Vs: Vegetationsschicht, St: Status, PA: Autor Phänologie; Ph: Phänologie, Sz: Soziabilität, VS: Vitalitätssystem; V: Vitalität, G: Geschlecht, cf: unsichere Bestimmung, §: Schutz nach BNatSchG, HH: Rote Liste Hamburg, Nds: Rote Liste Niedersachsen, SH: Rote Liste Schleswig-Holstein, D: Rote Liste Deutschland