

Erhebungsbogen

B

Projekt	Biotopkartierung Hamburg		Interne Nr.	40625	
			DK5 DK5-GK	6846	6848
Handlungsbedarf	Nein		DK5 - Name	Hummelsbüttel-Nord	
Bearbeitung	ENS	Kopie	Biotop-Nr. alt	100	132
Räumliche Abbildung	Fläche		Kartierung	07.08.2003	
Anzahl Abschnitte	1		Fläche / Länge [m²/m]	11757,4353	
			Breite (lineare Abb.) [m]		

Gesetzlicher Schutz	§ 30 (2) 2.1 Moore	Schutz nur teilweise	Nein
----------------------------	---------------------------	-----------------------------	-------------

Gesamtbewertung	8	Hochgradig wertvoll
– Alter	8	Biotop hohen Alters, 200 bis 500 Jahre
– Belastungsgrad	7	Flächenhaft geringe oder Vorbelastung mit schwachem Einfluß
– Ökolog. Funktion	7	Sehr hohe Bedeutung in einem Biotopkomplex, für den lokalen Biotopverbund oder als Puffer
– Seltenheit	8	Sehr seltener Biotoptyp, hohe Anteile seltener oder bedrohter Pflges., gesättigtes Artenspektrum, RL-Arten

Bestandsbeschreibung

Dichter, undurchdringlicher Komplex aus lichten Weiden-, Moor- und Sumpfgewässern mit Lichtungen. Es finden sich viele Torfmoosbulte sowie verlandete Gräben und Torfstiche.
 Im Westen findet sich eine größere Freifläche, auf der Flatterbinse, Schmalblättriges Wollgras, Sumpfreitgras und Schilf dominieren.
 Hoch- und Übergangsmoore sind nach § 28 geschützt.

Vorkommen an Biotoptypen

1	TF	Typ	HF	F.Anteil
2	BTYP	Biotoptyp		- gesetzl. Grundl.
3	Zusatz	Zusatz zum Biotoptypen		
4	LRT	Lebensraumtyp		
1	1		Ja	60 %
2	HSG	Weiden-Moor- und Sumpfgewässern nährstoffarmer Standorte (2000)		
4	kein LRT	kein Lebensraumtyp nach FFH-Richtlinie		
1	2			40 %
2	MHR	Übergangsmoore (2000)		
4	kein LRT	kein Lebensraumtyp nach FFH-Richtlinie		

Räumliche Lage

Lagebeschreibung	Naturdenkmal Ohlkuhlenmoor, östlich des "Kiwittsredders"		
Nachbarnutzung/en	Keine		
Rechtswert (X)	569618	Hochwert (Y)	5947172
Bezirk	Wandsbek	Naturraum	Geestplatten westlich der Alster (696.01)
Stadtteil (OT-Nr.)	Hummelsbüttel (520)	Gemarkung	Hummelsbüttel (530)
Digitaler Grünplan	<input type="checkbox"/> Hafengesamtgebiet	<input type="checkbox"/> Ramsargebiet	<input type="checkbox"/> EG-Vogelschutzgeb.
Ausgleichsflächen NSG / ND / LSG	<input type="checkbox"/> Biosphärenreservat	<input type="checkbox"/> Nationalpark	<input type="checkbox"/>
FFH-GEBIET	NSG Hummelsbütteler Moore [HH-511 / Anteil: 100%]		
Wasserschutzgebiet			

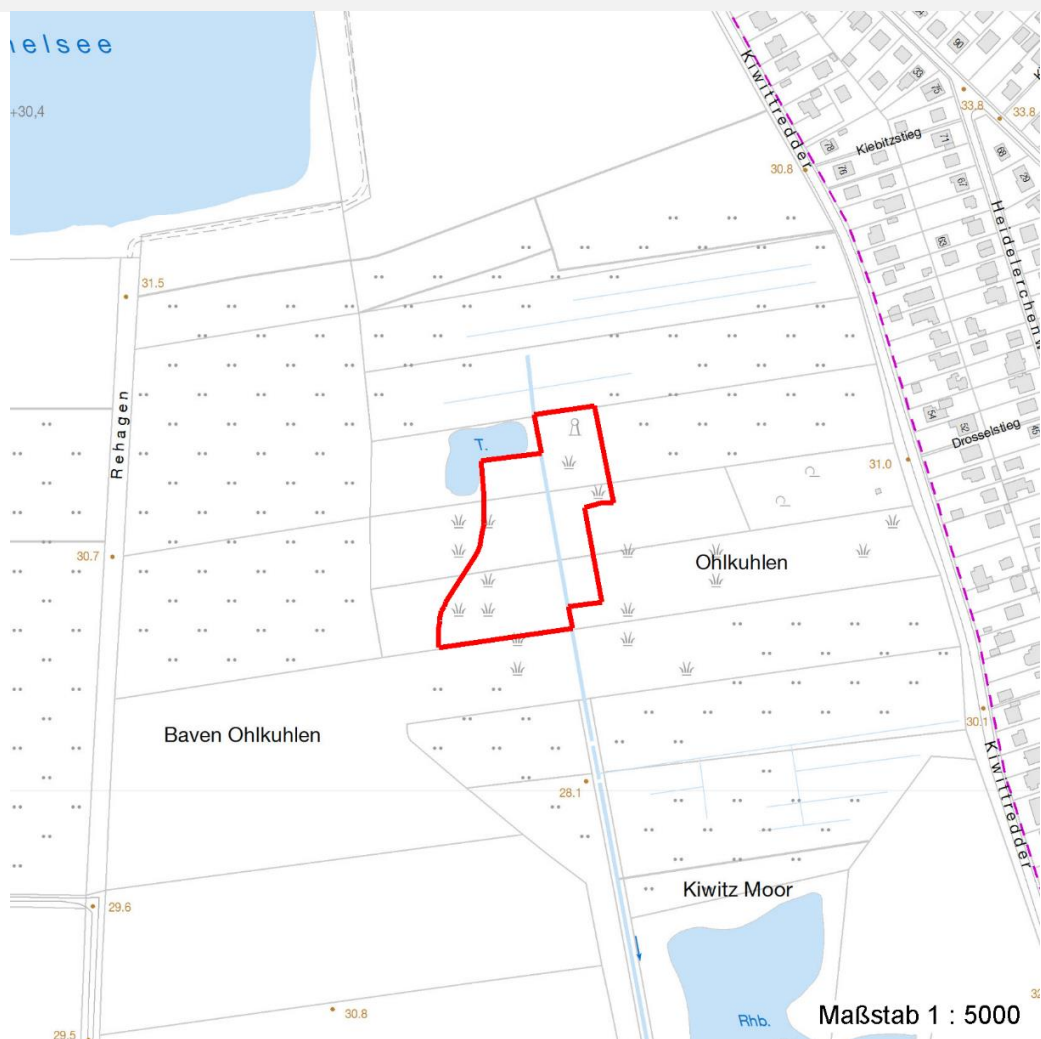
Erhebungsbogen

B

Projekt	Biotopkartierung Hamburg	Interne Nr.	40625
		DK5 DK5-GK	6846 6848
Handlungsbedarf	Nein	DK5 - Name	Hummelsbüttel-Nord
Bearbeitung	ENS	Biotop-Nr. alt	100 132
Räumliche Abbildung	Fläche	Kartierung	07.08.2003
Anzahl Abschnitte	1	Fläche / Länge [m²/m]	11757,4353
		Breite (lineare Abb.) [m]	

Räumliche Lage

Karte



Weitere Erhebungsbögen

Interne Nr.	Interne Nr. Zuordnung	DK5	Biotop-Nr.	Kartierung	Zuordnung	DK5 (GK)	Biotop-Nr. (alt)
40625	40673	6846	134	17.09.2011	N	6848	187
40625	40672	6846	141	17.09.2011	N	6848	194
40625	70970	9999	381	15.09.1981	/	6848	44
40625	70971	9999	382	15.09.1981	/	6848	45

Zuordnung: N = nachfolgende Kartierung, K = weitere Kartierungen (zeitlich vorher oder nachher)

Foto

Interne Nr.	Index	Dateiname	Aufnahmerichtung
17401	0	6846_100_070803_1.JPG	N
17402	0	6846_100_070803_2.JPG	W
17403	0	6846_100_070803_3.JPG	O
17404	0	6846_100_070803_4.JPG	S

Erhebungsbogen

B

Projekt	Biotopkartierung Hamburg		Interne Nr.	40625	
			DK5 DK5-GK	6846	6848
Handlungsbedarf	Nein		DK5 - Name	Hummelsbüttel-Nord	
Bearbeitung	ENS	Kopie	Nein	Biotop-Nr. alt	100 132
Räumliche Abbildung	Fläche		Kartierung	07.08.2003	
Anzahl Abschnitte	1		Fläche / Länge [m²/m]	11757,4353	
			Breite (lineare Abb.) [m]		

Weitere Angaben

Merkmal	Wert
Auswertung	
Gefährdung / Einflüsse	Entwässerung Eutrophierung
Wertgesichtspunkte	Rest der ursprünglichen Naturlandschaft Artenreich Gut entwickelte, biototypische Vegetation Teil eines größeren Biotopkomplexes
zoologisch bedeutsame Strukturen	Vorkommen seltener Pflanzen Dichte spontane Gebüsche Nasse Mulden Torfmoosbulte
Bedeutung für Tiergruppe	Vögel Amphibien

Foto

Fotodatei	6846_100_070803_1.JPG	Fotodatei	6846_100_070803_2.JPG
Bildbeschreibung	Übergang vom Bruchwald zum Moorgebüsch im Süden	Bildbeschreibung	Offene Moorfläche im Westen
Aufnahmerichtung	N	Aufnahmerichtung	W



Erhebungsbogen

B

Projekt	Biotopkartierung Hamburg	Interne Nr.	40625
		DK5 DK5-GK	6846 6848
Handlungsbedarf	Nein	DK5 - Name	Hummelsbüttel-Nord
Bearbeitung	ENS	Biotop-Nr. alt	100 132
Räumliche Abbildung	Fläche	Kartierung	07.08.2003
Anzahl Abschnitte	1	Fläche / Länge [m²/m]	11757,4353
		Breite (lineare Abb.) [m]	

Foto

Fotodatei	6846_100_070803_3.JPG	Fotodatei	6846_100_070803_4.JPG
Bildbeschreibung	Moorgebüsch mit Torfmoospolstern im Norden	Bildbeschreibung	Moorgebüsch im Norden
Aufnahmerichtung	O	Aufnahmerichtung	S



Teilflächenbeschreibung

Teilflächentyp	Weiden-Moor- und Sumpfbüsch nährstoffarmer Standorte (2000)	Teilflächen-Nr.	1
Biotoptyp		Biotoptyp	HSG
- Zusatz	kein Lebensraumtyp nach FFH-Richtlinie	- gesetzl. Grundl.	
FFH-LRT		FFH-LRT	kein LRT
Beschreibung		Entw.potential LRT	
		Hauptfläche	Ja
		Flächenanteil	60 %
	FFH-Unters.Fläche	Nein	
	Saatgutfläche	Nein	

Erhebungsbogen

B

Projekt	Biotopkartierung Hamburg	Interne Nr.	40625
		DK5 DK5-GK	6846 6848
Handlungsbedarf	Nein	DK5 - Name	Hummelsbüttel-Nord
Bearbeitung	ENS	Biotop-Nr. alt	100 132
Räumliche Abbildung	Fläche	Kartierung	07.08.2003
Anzahl Abschnitte	1	Fläche / Länge [m²/m]	11757,4353
		Breite (lineare Abb.) [m]	

Weitere Angaben

Merkmal	Wert
Boden	
Bodentyp	HU - Übergangsmoor
Humosität	H - Torf
Humusform	toü - Übergangsmoortorf
Feuchte	9 - sehr naß
Stickstoffgehalt	5 - mäßig stickstoffarm
Standort, Relief	
Relief	bultig
Neigung - Gelände	N1 - sehr schwach geneigt (2-3,5 %)
Ausrichtung	FL - flach, keine Exposition
Belichtung	7 - halbsonnig
Veg. - Deckg./Ant.	
Gesamt	90 %
1. Baumschicht	10 %
Strauchschicht	50 %
1. Krautschicht	20 %
Mooschicht	20 %

Zeigerwerte der Pflanzenartenliste (Auswertung)

Standort	Belichtung	halbsonnig	6,7
Boden	Feuchte	naß	8,4
	Stickstoff (N)	mäßig stickstoffarm	4,9
	Reaktion	mäßig sauer	4,9
Vegetation	Mahdverträglichkeit	schnittempfindlich (nur Herbstschnitt vertragend)	3,3
Zeigerwerte	Futterwert	sehr geringwertiges Futter	1,8
	Wechselfeuchteanzeiger		9
	Giftpflanzen		3
	Überschw.anzeiger		7

Pflanzenartenliste

Gruppe / Pflanzenart	MS	M	W	Vs	St	PA	Ph	Sz	VS	V	G	cf	Rote Liste					
													§	HH	ND	SH	D	
Tracheobionta (Gefäßpflanzen)																		
Betula pubescens (Moor-Birke)	7	z		B1														
Betula pubescens (Moor-Birke)	7	z		S														
Bidens cernua (Nickender Zweizahn)	7	z		K1														
Calamagrostis canescens (Sumpf-Reitgras)	7	z		K1														
Calla palustris (Sumpf-Calla)	7	z		K1									b	V	3	3	V	
Cardamine pratensis (Wiesen-Schaumkraut)	7	z		K1													V	
Carex spec. (Segge)	7	z		K1														
Cirsium palustre (Sumpf-Kratzdistel)	7	z		K1														
Comarum palustre (Sumpf-Blutauge)	7	z		K1											V		3	
Deschampsia cespitosa (Rasen-Schmiele)	7	z		K1														
Equisetum fluviatile (Teich-Schachtelhalme)	7	z		K1														
Frangula alnus (Faulbaum)	7	z		S														
Galium palustre (Sumpf-Labkraut)	7	z		K1														

Erhebungsbogen

B

Projekt	Biotopkartierung Hamburg	Interne Nr.	40625
		DK5 DK5-GK	6846 6848
Handlungsbedarf	Nein	DK5 - Name	Hummelsbüttel-Nord
Bearbeitung	ENS	Biotop-Nr. alt	100 132
Räumliche Abbildung	Fläche	Kartierung	07.08.2003
Anzahl Abschnitte	1	Fläche / Länge [m²/m]	11757,4353
		Breite (lineare Abb.) [m]	

Pflanzenartenliste

Gruppe / Pflanzenart	MS	M	W	Vs	St	PA	Ph	Sz	VS	V	G	cf	§	Rote Liste				
														HH	ND	SH	D	
Galium uliginosum (Moor-Labkraut)	7	z		K1										2		3		
Glyceria fluitans (Flutender Schwaden)	7	z		K1														
Holcus lanatus (Wolliges Honiggras)	7	z		K1														
Hottonia palustris (Wasserfeder)	7	z		K1									b	V		V	V	
Juncus effusus (Flutter-Binse)	7	z		K1														
Lycopus europaeus (Gewöhnlicher Wolfstrapp)	7	z		K1														
Lysimachia vulgaris (Gewöhnlicher Gilbweiderich)	7	z		K1														
Lythrum salicaria (Blut-Weiderich)	7	z		K1														
Molinia caerulea (Blaues Pfeifengras)	7	z		K1														
Myosotis scorpioides (Sumpf-Vergissmeinnicht)	7	z		K1													V	
Persicaria mitis (Milder Knöterich)	7	z		K1										V		V		
Phragmites australis (Schilf)	7	h		K1														
Ranunculus fluitans (Flutender Wasserhahnenfuß)	7	z		K1										0	3	2	V	
Salix aurita (Ohr-Weide)	7	h		S														
Salix cinerea (Grau-Weide)	7	h		S														
Scirpus sylvaticus (Wald-Simse)	7	z		K1													V	
Solanum dulcamara (Bittersüßer Nachtschatten)	7	z		K1														
Typha latifolia (Breitblättriger Rohrkolben)	7	z		K1														
Urtica dioica (Große Brennessel)	7	z		K1														
Viola palustris (Sumpf-Veilchen)	7	z		K1										2		3		
Bryophyta (Moose)																		
Sphagnum fimbriatum (Gefranstes Torfmoos)	7	z		M														
Sphagnum palustre (Sumpf-Torfmoos)	7	z		M														
Sphagnum squarrosum (Sparriges Torfmoos)	7	z		M														
Anzahl Rote Liste Arten														6	2	10	3	
Anzahl Arten														35				

MS: Mengensystem; M: Mengenangabe, W: Bewertung der Art (FFH-Monitoring), Vs: Vegetationsschicht, St: Status, PA: Autor Phänologie; Ph: Phänologie, Sz: Soziabilität, VS: Vitalitätssystem; V: Vitalität, G: Geschlecht, cf: unsichere Bestimmung, §: Schutz nach BNatSchG, HH: Rote Liste Hamburg, Nds: Rote Liste Niedersachsen, SH: Rote Liste Schleswig-Holstein, D: Rote Liste Deutschland

Teilflächenbeschreibung

Teilflächentyp		Teilflächen-Nr.	2
Biotoptyp	Übergangsmoore (2000)	Biotoptyp	MHR
- Zusatz		- gesetzl. Grundl.	
FFH-LRT	kein Lebensraumtyp nach FFH-Richtlinie	FFH-LRT	kein LRT
Beschreibung		Entw.potential LRT	
		Hauptfläche	
		Flächenanteil	40 %
		FFH-Unters.Fläche	Nein
		Saatgutfläche	Nein

Erhebungsbogen

B

Projekt	Biotopkartierung Hamburg	Interne Nr.	40625
		DK5 DK5-GK	6846 6848
Handlungsbedarf	Nein	DK5 - Name	Hummelsbüttel-Nord
Bearbeitung	ENS	Biotop-Nr. alt	100 132
Räumliche Abbildung	Fläche	Kartierung	07.08.2003
Anzahl Abschnitte	1	Fläche / Länge [m²/m]	11757,4353
		Breite (lineare Abb.) [m]	

Weitere Angaben

Merkmal	Wert
Boden	
Bodentyp	HU - Übergangsmoor
Humosität	H - Torf
Humusform	toü - Übergangsmoortorf
Standort, Relief	
Relief	bultig
Neigung - Gelände	N0 - nicht geneigt (<2 %)
Ausrichtung	FL - flach, keine Exposition
Luft	windberuhigt
Veg. - Deckg./Ant.	
Gesamt	100 %
1. Baumschicht	10 %
Strauchschicht	10 %
1. Krautschicht	70 %
Mooschicht	30 %

Zeigerwerte der Pflanzenartenliste (Auswertung)

Standort	Belichtung	sonnig	7,6
Boden	Feuchte	sehr naß	8,9
	Stickstoff (N)	mäßig bis stickstoffarm	3,8
	Reaktion	mäßig sauer	4,8
Vegetation	Mahdverträglichkeit	schnittempfindlich (nur Herbstschnitt vertragend)	3,2
Zeigerwerte	Futterwert	fast wertloses Futter	1,5
	Wechselfeuchteanzeiger		1
	Giftpflanzen		0
	Überschw.anzeiger		2

Pflanzenartenliste

Gruppe / Pflanzenart	MS	M	W	Vs	St	PA	Ph	Sz	VS	V	G	cf	§	Rote Liste			
														HH	ND	SH	D
Tracheobionta (Gefäßpflanzen)																	
Calamagrostis canescens (Sumpf-Reitgras)	7	z		-													
Carex rostrata (Schnabel-Segge)	7	h		-										3	V		
Eriophorum angustifolium (Schmalblättriges Wollgras)	7	h		-										3	V V		
Juncus effusus (Flutter-Binse)	7	z		-													
Lysimachia vulgaris (Gewöhnlicher Gilbweiderich)	7	z		-													
Molinia caerulea (Blaues Pfeifengras)	7	h		-													
Phragmites australis (Schilf)	7	h		-													
Typha latifolia (Breitblättriger Rohrkolben)	7	z		-													
Anzahl Rote Liste Arten														2	2	1	
Anzahl Arten														8			

MS: Mengensystem; M: Mengenangabe, W: Bewertung der Art (FFH-Monitoring), Vs: Vegetationsschicht, St: Status, PA: Autor Phänologie; Ph: Phänologie, Sz: Soziabilität, VS: Vitalitätssystem; V: Vitalität, G: Geschlecht, cf: unsichere Bestimmung, §: Schutz nach BNatSchG, HH: Rote Liste Hamburg, Nds: Rote Liste Niedersachsen, SH: Rote Liste Schleswig-Holstein, D: Rote Liste Deutschland

Projekt	Biotopkartierung Hamburg	Interne Nr.	40625
		DK5 DK5-GK	6846 6848
Handlungsbedarf	Nein	DK5 - Name	Hummelsbüttel-Nord
Bearbeitung	ENS	Biotop-Nr. alt	100 132
Räumliche Abbildung	Fläche	Kartierung	07.08.2003
Anzahl Abschnitte	1	Fläche / Länge [m²/m]	11757,4353
		Breite (lineare Abb.) [m]	