

Erhebungsbogen

B

Projekt	Biotopkartierung Hamburg	Interne Nr.	40038
		DK5 DK5-GK	6844 6846
Handlungsbedarf	Nein	DK5 - Name	Hummelsbüttel
Bearbeitung	MAU	Biotop-Nr. alt	9 11
Räumliche Abbildung	Fläche	Kartierung	14.06.2003
Anzahl Abschnitte	2	Fläche / Länge [m²/m]	10301,702
		Breite (lineare Abb.) [m]	

Gesetzlicher Schutz kein gesetzl. Schutz **kein gesetzlich geschütztes Biotop** **Schutz nur teilweise** **Nein**

Gesamtbewertung	5	Noch wertvoll, gut entwicklungsfähig
– Alter	6	Biotop mittleren Alters, 50 bis 100 Jahre
– Belastungsgrad	4	Flächenhaft deutliche Belastung ohne nachh. Schäden
– Ökolog. Funktion	6	Hohe Bedeutung in einem Biotopkomplex, für den lokalen Biotopverbund oder als Puffer
– Seltenheit	5	Seltener Biotoptyp, floristisch stark verarmt, ohne seltener Pflges. od. verbr. artenreicher Biotoptyp

Bestandsbeschreibung

Kleiner, mehrere Teiche umgebender Birken-, Eichen-, Erlenwald, der innerhalb einer Viehweide liegt. Die Baumschicht besteht aus dicht stehenden, zum Teil mehrstämmigen, im Westen reine Bestände bildende Schwarz-Erlen, Hänge-Birken und Stiel-Eichen, die einen durchschnittlichen Stammdurchmesser von ca. 0,4 m aufweisen. Die hoch ausgewachsene, lockere Strauchschicht setzt sich überwiegend aus Weißdorn und Hasel zusammen. Aufgrund der Beweidung innerhalb des Waldes durch Pferde ist die Krautschicht meist stark zertretenen und verbissen oder fehlt gänzlich. Lediglich im nördlichen, von Erlen bestimmten Teil konnte sich eine lockere Krautflur aus Kleinblütigem Springkraut ausbilden. Innerhalb des Erlenbestandes befinden sich mehrere kleinere Tümpel ohne typische Feuchtvegetation.

Da sich die Artenzusammensetzung gegenüber der Vorkartierung im Jahr 1995 kaum verändert hat, wurde die Artenliste übernommen und durch wenige Arten ergänzt.

Vorkommen an Biotoptypen

1	TF	Typ	HF	F.Anteil
2	BTYP	Biotoptyp	- gesetzl. Grundl.	
3	Zusatz	Zusatz zum Biotoptypen		
4	LRT	Lebensraumtyp		
1	1		Ja	100 %
2	WQM	Sonstiger Eichenmischwald (2000)		

Räumliche Lage

Lagebeschreibung	Am Groode Raak	Hochwert (Y)	5945344
Nachbarnutzung/en	Pferdeweide, Teiche	Naturraum	Geestplatten westlich der Alster (696.01)
Rechtswert (X)	568484	Gemarkung	Hummelsbüttel (530)
Bezirk	Wandsbek	Ramsargebiet	<input type="checkbox"/> EG-Vogelschutzgeb. <input type="checkbox"/>
Stadtteil (OT-Nr.)	Hummelsbüttel (520)	Nationalpark	<input type="checkbox"/>
Digitaler Grünplan	<input type="checkbox"/> Hafengesamtgebiet <input type="checkbox"/>		
Ausgleichsflächen	<input type="checkbox"/> Biosphärenreservat <input type="checkbox"/>		
NSG / ND / LSG	LSG Hummelsbütteler Feldmark/Alstertal [HH-2047 / Anteil: 100%]		
FFH-GEBIET			
Wasserschutzgebiet			

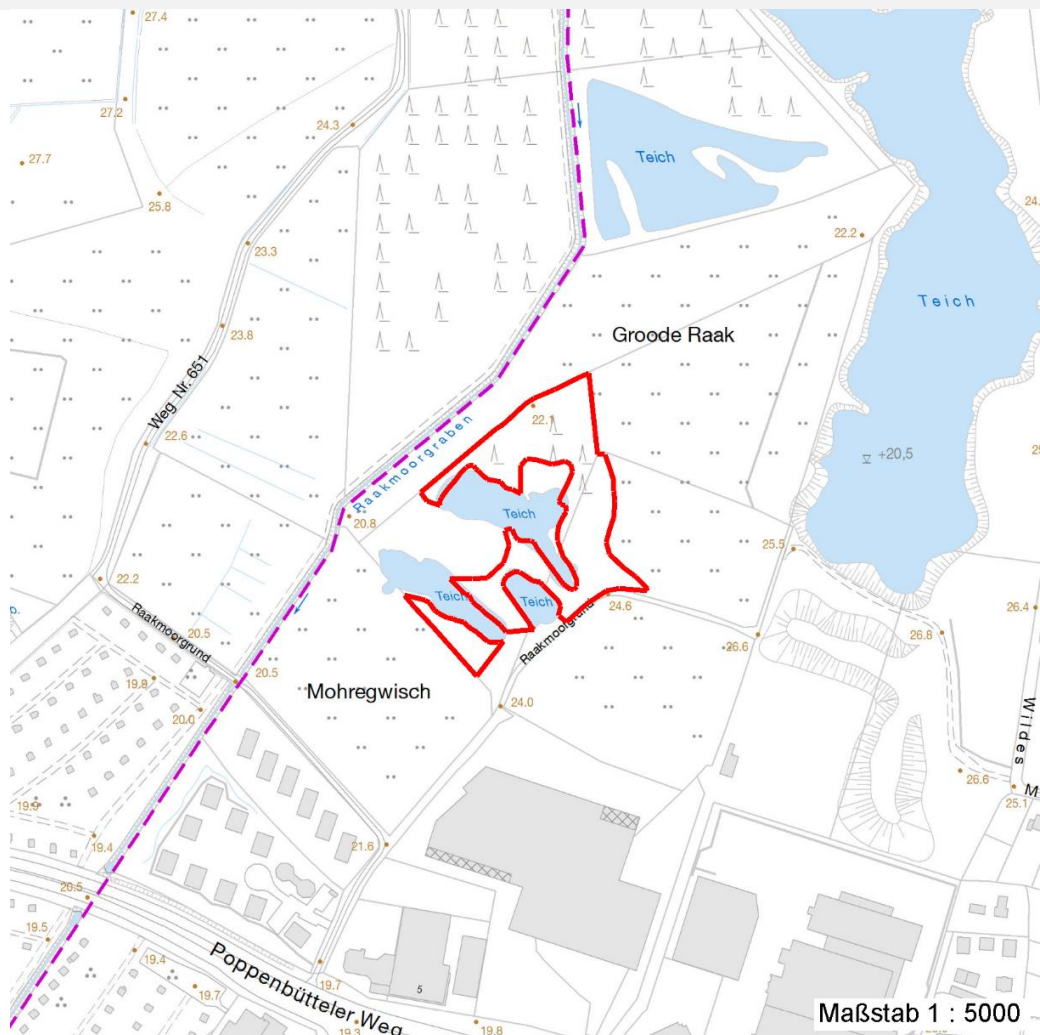
Erhebungsbogen

B

Projekt	Biotopkartierung Hamburg	Interne Nr.	40038
		DK5 DK5-GK	6844 6846
		DK5 - Name	Hummelsbüttel
Handlungsbedarf	Nein	Biotop-Nr. alt	9 11
Bearbeitung	MAU	Kartierung	14.06.2003
Räumliche Abbildung	Fläche	Fläche / Länge [m²/m]	10301,702
Anzahl Abschnitte	2	Breite (lineare Abb.) [m]	

Räumliche Lage

Karte



Weitere Erhebungsbögen

Interne Nr.	Interne Nr. Zuordnung	DK5	Biotop-Nr.	Kartierung	Zuordnung	DK5 (GK)	Biotop-Nr. (alt)
40038	40037	6844	9	15.10.1995	K	6846	11
40038	40041	6844	9	09.09.2011	K	6846	11
40038	40173	6844	181	09.09.2011	N	6846	10125

Zuordnung: N = nachfolgende Kartierung, K = weitere Kartierungen (zeitlich vorher oder nachher)

Foto

Interne Nr.	Index	Dateiname	Aufnahmerichtung
5599	0	6844_9_140603_1.JPG	NW

Weitere Angaben

Merkmal	Wert
---------	------

Auswertung

14.04.2020

Erhebungsbogen

B

Projekt	Biotopkartierung Hamburg	Interne Nr.	40038
		DK5 DK5-GK	6844 6846
Handlungsbedarf	Nein	DK5 - Name	Hummelsbüttel
Bearbeitung	MAU	Biotop-Nr. alt	9 11
Räumliche Abbildung	Fläche	Kartierung	14.06.2003
Anzahl Abschnitte	2	Fläche / Länge [m²/m]	10301,702
		Breite (lineare Abb.) [m]	

Weitere Angaben

Merkmal	Wert
Gefährdung / Einflüsse	Trittbelastung durch Weidevieh Verbisschäden
Wertgesichtspunkte	Dominanz von Laubgehölzen Entwicklungspotenzial zu wertvollem Feuchtbiotop
zoologisch bedeutsame Strukturen	Wald
Bedeutung für Tiergruppe	Waldvögel
Maßnahmen	Absperrern, Einzäunen - 1.6 Abgrenzung des Gebietes von den Weiden durch Zaun an der Nordostseite, Einstellen der Beweidung im gesamtem südwestlichen Teil. Im Zusammenhang mit den benachbarten Teichen Entwicklung zu einem wertvollen Feuchtgebiet möglich. Einstellung der Nutzung oder Pflege - 1.23

Foto

Fotodatei	6844_9_140603_1.JPG	Fotodatei	
Bildbeschreibung	Birken-Eichen-Erlenwald mit Pferdebeweidung	Bildbeschreibung	
Aufnahmerichtung	NW	Aufnahmerichtung	



Teilflächenbeschreibung

Teilflächentyp		Teilflächen-Nr.	1
Biotoptyp	Sonstiger Eichenmischwald (2000)	Biotoptyp	WQM
- Zusatz		- gesetzl. Grundl.	
FFH-LRT		FFH-LRT	
Beschreibung		Entw.potential LRT	
		Hauptfläche	Ja
		Flächenanteil	100 %
		FFH-Unters.Fläche	Nein
		Saatgutfläche	Nein

Erhebungsbogen

B

Projekt	Biotopkartierung Hamburg		Interne Nr.	40038
			DK5 DK5-GK	6844 6846
Handlungsbedarf	Nein		DK5 - Name	Hummelsbüttel
Bearbeitung	MAU	Kopie Ja	Biotop-Nr. alt	9 11
Räumliche Abbildung	Fläche		Kartierung	14.06.2003
Anzahl Abschnitte	2		Fläche / Länge [m²/m]	10301,702
			Breite (lineare Abb.) [m]	

Weitere Angaben

Merkmal	Wert
Boden	
Feuchte	6 - mäßig feucht und wechselfeucht
Stickstoffgehalt	6 - mäßig stickstoffarm bis stickstoffreich
Standort, Relief	
Relief	eben
Neigung - Gelände	N0 - nicht geneigt (<2 %)
Ausrichtung	FL - flach, keine Exposition
Belichtung	5 - halbschattig
Luft	keine Besonderheiten
Veg. - Deckg./Ant.	
Gesamt	100 %
1. Baumschicht	80 %
2. Baumschicht	20 %
Strauchschicht	30 %
1. Krautschicht	40 %
Veg. - Höhe	
Gesamt, durchschn.	25.00 m

Zeigerwerte der Pflanzenartenliste (Auswertung)

Standort	Belichtung	halbsonnig bis halbschattig	6,2
Boden	Feuchte	naß	7,7
	Stickstoff (N)	mäßig stickstoffarm	5,4
	Reaktion	schwach sauer	6
Vegetation	Mahdverträglichkeit	schnittempfindlich (nur Herbstschnitt vertragend)	2,8
Zeigerwerte	Futterwert	geringwertiges Futter	2,8
	Wechselfeuchteanzeiger		2
	Giftpflanzen		0
	Überschw.anzeiger		1

Pflanzenartenliste

Gruppe / Pflanzenart	MS	M	W	Vs	St	PA	Ph	Sz	VS	V	G	cf	Rote Liste			
													§	HH	ND	SH
Tracheobionta (Gefäßpflanzen)																
Ajuga reptans (Kriechender Günsel)	7	w		-												
Alnus glutinosa (Schwarz-Erle)	7	h		-												
Betula pendula (Hänge-Birke)	7	h		-												
Carpinus betulus (Hainbuche)	7	z		-												
Cirsium vulgare (Gewöhnliche Kratzdistel)	7	w		-												
Corylus avellana (Haselnuss)	7	z		-												
Crataegus laevigata (Zweigriffliiger Weißdorn)	7	w		-												
Crataegus monogyna (Eingriffliiger Weißdorn)	7	w		-												
Dactylis glomerata (Wiesen-Knäuelgras)	7	w		-												
Deschampsia cespitosa (Rasen-Schmiele)	7	w		-												
Glechoma hederacea (Gundermann)	7	w		-												
Holcus lanatus (Wolliges Honiggras)	7	w		-												
Holcus mollis (Weiches Honiggras)	7	w		-												

Erhebungsbogen

B

Projekt	Biotopkartierung Hamburg	Interne Nr.	40038
		DK5 DK5-GK	6844 6846
Handlungsbedarf	Nein	DK5 - Name	Hummelsbüttel
Bearbeitung	MAU	Biotop-Nr. alt	9 11
Räumliche Abbildung	Fläche	Kartierung	14.06.2003
Anzahl Abschnitte	2	Fläche / Länge [m²/m]	10301,702
		Breite (lineare Abb.) [m]	

Pflanzenartenliste

Gruppe / Pflanzenart	MS	M	W	Vs	St	PA	Ph	Sz	VS	V	G	cf	§	Rote Liste				
														HH	ND	SH	D	
Quercus robur (Stiel-Eiche)	7	h		-														
Ranunculus repens (Kriechender Hahnenfuß)	7	w		-														
Rhamnus cathartica (Kreuzdorn)	7	w		-													G	
Sambucus nigra (Schwarzer Holunder)	7	w		-														
Sorbus aucuparia (Eberesche)	7	w		-														
Anzahl Rote Liste Arten													1					
Anzahl Arten										18								

MS: Mengensystem; M: Mengenangabe, W: Bewertung der Art (FFH-Monitoring), Vs: Vegetationsschicht, St: Status, PA: Autor Phänologie; Ph: Phänologie, Sz: Soziabilität, VS: Vitalitätssystem; V: Vitalität, G: Geschlecht, cf: unsichere Bestimmung, §: Schutz nach BNatSchG, HH: Rote Liste Hamburg, Nds: Rote Liste Niedersachsen, SH: Rote Liste Schleswig-Holstein, D: Rote Liste Deutschland