

Erhebungsbogen

B

Projekt	Biotopkartierung Hamburg		Interne Nr.	40090
			DK5 DK5-GK	6844 6846
Handlungsbedarf	Nein		DK5 - Name	Hummelsbüttel
Bearbeitung	MAU	Kopie Ja	Biotop-Nr. alt	8 10
Räumliche Abbildung	Fläche		Kartierung	14.06.2003
Anzahl Abschnitte	3		Fläche / Länge [m²/m]	5478,9975
			Breite (lineare Abb.) [m]	

Gesetzlicher Schutz § 30 (2) 1.2 Natürliche oder naturnahe stehende Gewässer **Schutz nur teilweise** **Nein**

Gesamtbewertung	6	Wertvoll
– Alter	5	Biotop mittleren Alters, 20 bis 50 Jahre
– Belastungsgrad	5	Flächenhaft mittlere oder örtlich starke Belastung
– Ökolog. Funktion	7	Sehr hohe Bedeutung in einem Biotopkomplex, für den lokalen Biotopverbund oder als Puffer
– Seltenheit	5	Seltener Biotoptyp, floristisch stark verarmt, ohne seltener Pflges. od. verbr. artenreicher Biotoptyp

Bestandsbeschreibung

Drei alte, als Fischteiche genutzte Baggerseen unterschiedlicher Größe mit flachen bis steilen Uferbereichen, innerhalb von Pferdeweidern und Birken-Eichen-Erlenwald gelegen. Im nördlichen Teich hat sich kleinflächig Schwimmblattvegetation aus Gelber Teichrose sowie vereinzelt Schilfröhricht im nahen Uferbereich entwickelt. Die Uferbereiche der Teiche sind meist durch Beweidung kurz verbissen und die Vegetationsdecke stellenweise durch Tritt zerstört. Meist konnte sich nur ein sehr schmaler, lückiger Saum mit Feuchtvegetation aus Flutendem Schwaden, Glieder-Binse, Flatter-Binse, Sumpfveilchen, Sumpfdistel, Minze, Bach-Bunge, Gemeinen Froschlöffel, Ufer-Wolfstrapp und Iris entwickeln. Kleinflächig finden sich auch dichte Bestände des Brennenden Hahnenfußes. Die Teiche sind von lockeren uferbegleitende Gehölze aus meist einzelnen, mittelhohen Schwarz-Erlen, Hänge-Birken, Weißdornen und Weidengebüschen umgeben. Das vormals auf den oberen Uferbereichen angetroffene stark gefährdete Zierliche Tausendgüldenkraut ist nicht mehr vorhanden.

An den Teichen wurden zahlreiche Großlibellen beobachtet.

Da sich die Artenzusammensetzung gegenüber der Vorkartierung im Jahr 1995 kaum verändert hat, wurde die Artenliste übernommen und durch wenige Arten ergänzt.

Vorkommen an Biotoptypen

1	TF	Typ	HF	F.Anteil
2	BTYP	Biotoptyp		- gesetzl. Grundl.
3	Zusatz	Zusatz zum Biotoptypen		
4	LRT	Lebensraumtyp		
1	1		Ja	90 %
2	SEA	Abbaugewässer, klein, naturnah, nährstoffreich (2000)		
4	kein LRT	kein Lebensraumtyp nach FFH-Richtlinie		
1	2			10 %
2	HU	Ufergehölzsaum (2000)		

Räumliche Lage

Lagebeschreibung	Südlich des Gebietes Groode Raak	
Nachbarnutzung/en	Pferdeweide, Wald	
Rechtswert (X)	568459	Hochwert (Y) 5945337
Bezirk	Wandsbek	Naturraum Geestplatten westlich der Alster (696.01)
Stadtteil (OT-Nr.)	Hummelsbüttel (520)	Gemarkung Hummelsbüttel (530)
Digitaler Grünplan	<input type="checkbox"/> Hafengesamtgebiet	<input type="checkbox"/> Ramsargebiet <input type="checkbox"/> EG-Vogelschutzgeb. <input type="checkbox"/>
Ausgleichsflächen NSG / ND / LSG	<input type="checkbox"/> Biosphärenreservat	<input type="checkbox"/> Nationalpark <input type="checkbox"/>
	LSG Hummelsbütteler Feldmark/Alstertal [HH-2047 / Anteil: 100%]	

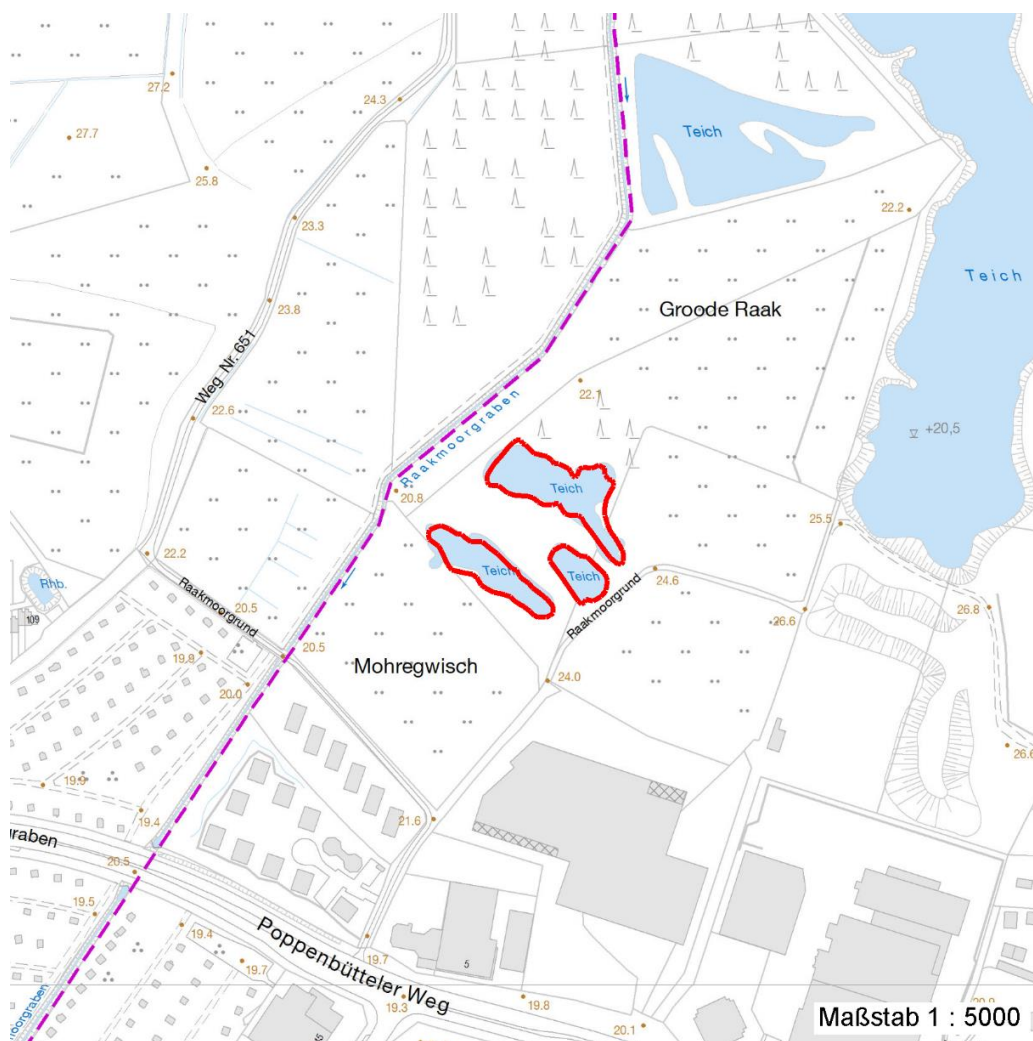
Erhebungsbogen

B

Projekt	Biotopkartierung Hamburg	Interne Nr.	40090
		DK5 DK5-GK	6844 6846
Handlungsbedarf	Nein	DK5 - Name	Hummelsbüttel
Bearbeitung	MAU	Biotop-Nr. alt	8 10
Räumliche Abbildung	Fläche	Kartierung	14.06.2003
Anzahl Abschnitte	3	Fläche / Länge [m²/m]	5478,9975
		Breite (lineare Abb.) [m]	

Räumliche Lage

FFH-GEBIET
Wasserschutzgebiet
Karte



Weitere Erhebungsbögen

Interne Nr.	Interne Nr. Zuordnung	DK5	Biotop-Nr.	Kartierung	Zuordnung	DK5 (GK)	Biotop-Nr. (alt)
40090	40089	6844	8	15.10.1995	K	6846	10
40090	40091	6844	8	09.09.2011	K	6846	10

Zuordnung: N = nachfolgende Kartierung, K = weitere Kartierungen (zeitlich vorher oder nachher)

Foto

Interne Nr.	Index	Dateiname	Aufnahmerichtung
5550	0	6844_8_140603_1.JPG	NW

Erhebungsbogen

B

Projekt	Biotopkartierung Hamburg	Interne Nr.	40090
		DK5 DK5-GK	6844 6846
Handlungsbedarf	Nein	DK5 - Name	Hummelsbüttel
Bearbeitung	MAU	Biotop-Nr. alt	8 10
Räumliche Abbildung	Fläche	Kartierung	14.06.2003
Anzahl Abschnitte	3	Fläche / Länge [m²/m]	5478,9975
		Breite (lineare Abb.) [m]	

Weitere Angaben

Merkmal	Wert
Auswertung	
Gefährdung / Einflüsse	Trittbelastung durch Weidevieh Verbisschäden
Wertgesichtspunkte	Vorkommen seltener Arten Wertvolle(r) Feuchtbiotop(e) Zoologisch sehr wertvoll
zoologisch bedeutsame Strukturen	Kleingewässer
Bedeutung für Tiergruppe	Amphibien, Laichgewässer, Sommerquartiere Wassergebundene Insekten Libellen
Maßnahmen	Abflachen der Uferbereiche Abgrenzung eines 4 m breiten Uferstreifens von der angrenzenden Weide.

Foto

Fotodatei 6844_8_140603_1.JPG
Bildbeschreibung nördlicher Baggerteich mit Ufergehölz
Aufnahmerichtung NW

Fotodatei
Bildbeschreibung
Aufnahmerichtung



Teilflächenbeschreibung

Teilflächentyp		Teilflächen-Nr.	1
Biotoptyp	Abbaugewässer, klein, naturnah, nährstoffreich (2000)	Biotoptyp	SEA
- Zusatz		- gesetzl. Grundl.	
FFH-LRT	kein Lebensraumtyp nach FFH-Richtlinie	FFH-LRT	kein LRT
Beschreibung		Entw.potential LRT	
		Hauptfläche	Ja
		Flächenanteil	90 %
		FFH-Unters.Fläche	Nein
		Saatgutfläche	Nein

Erhebungsbogen

B

Projekt	Biotopkartierung Hamburg	Interne Nr.	40090
		DK5 DK5-GK	6844 6846
Handlungsbedarf	Nein	DK5 - Name	Hummelsbüttel
Bearbeitung	MAU	Biotop-Nr. alt	8 10
Räumliche Abbildung	Fläche	Kartierung	14.06.2003
Anzahl Abschnitte	3	Fläche / Länge [m²/m]	5478,9975
		Breite (lineare Abb.) [m]	

Weitere Angaben

Merkmal **Wert**

Boden

Feuchte	11 - flaches Gewässer
Stickstoffgehalt	6 - mäßig stickstoffarm bis stickstoffreich

Standort, Relief

Relief	flache bis steile, natürliche Ufer
Neigung - Gelände	N3 - mittel geneigt (9-18 %)
Ausrichtung	V - Verschiedene
Belichtung	5 - halbschattig
Luft	keine Besonderheiten

Veg. - Deckg./Ant.

Gesamt	100 %
2. Baumschicht	80 %
Strauchschicht	20 %
1. Krautschicht	50 %

Veg. - Höhe

Gesamt, durchschn.	25.00 m
--------------------	---------

Zeigerwerte der Pflanzenartenliste (Auswertung)

Standort	Belichtung	halbsonnig bis halbschattig	6,4
Boden	Feuchte	sehr naß	8,8
	Stickstoff (N)	mäßig stickstoffarm	5,4
	Reaktion	schwach sauer	6,1
Vegetation	Mahdverträglichkeit	schnittempfindlich (nur Herbstschnitt vertragend)	3
Zeigerwerte	Futterwert	fast wertloses Futter	1,5
	Wechselfeuchteanzeiger		7
	Giftpflanzen		3
	Überschw.anzeiger		5

Pflanzenartenliste

Gruppe / Pflanzenart	MS	M	W	Vs	St	PA	Ph	Sz	VS	V	G	cf	§	Rote Liste				
														HH	ND	SH	D	
Tracheobionta (Gefäßpflanzen)																		
Acorus calamus (Kalmus)	7	w		-														
Alisma plantago-aquatica agg. (Artengruppe Froschlöffel)	7	w		-														
Alnus glutinosa (Schwarz-Erle)	7	h		-														
Betula pendula (Hänge-Birke)	7	z		-														
Callitriche spec. (Wasserstern)	7	w		-														
Carex acuta (Schlank-Segge)	7	w		-											V			
Cirsium palustre (Sumpf-Kratzdistel)	7	w		-														
Crataegus monogyna (Eingrifflicher Weißdorn)	7	w		-														
Deschampsia cespitosa (Rasen-Schmiele)	7	w		-														
Glyceria fluitans (Flutender Schwaden)	7	w		-														
Iris pseudacorus (Gelbe Schwertlilie)	7	w		-										b				
Juncus articulatus (Glieder-Binse)	7	w		-														

Erhebungsbogen

B

Projekt	Biotopkartierung Hamburg	Interne Nr.	40090
		DK5 DK5-GK	6844 6846
Handlungsbedarf	Nein	DK5 - Name	Hummelsbüttel
Bearbeitung	MAU	Biotop-Nr. alt	8 10
Räumliche Abbildung	Fläche	Kartierung	14.06.2003
Anzahl Abschnitte	3	Fläche / Länge [m²/m]	5478,9975
		Breite (lineare Abb.) [m]	

Pflanzenartenliste

Gruppe / Pflanzenart	MS	M	W	Vs	St	PA	Ph	Sz	VS	V	G	cf	Rote Liste						
													§	HH	ND	SH	D		
Juncus effusus (Flutter-Binse)	7	w		-															
Juncus tenuis (Zarte Binse)	7	w		-															
Lycopus europaeus (Gewöhnlicher Wolfstrapp)	7	w		-															
Lysimachia nummularia (Pfennigkraut)	7	w		-															
Myosotis scorpioides (Sumpf-Vergissmeinnicht)	7	w		-														V	
Nuphar lutea (Gelbe Teichrose)	7	z		-										b					
Phragmites australis (Schilf)	7	z		-															
Quercus robur (Stiel-Eiche)	7	w		-															
Ranunculus flammula (Brennender Hahnenfuß)	7	w		-														V	
Ranunculus repens (Kriechender Hahnenfuß)	7	w		-															
Rubus fruticosus agg. (Artengruppe Echte Brombeere)	7	w		-															
Salix aurita (Ohr-Weide)	7	w		-															
Tussilago farfara (Huflattich)	7	w		-															
Veronica beccabunga (Bachbungen-Ehrenpreis)	7	w		-															
Vicia cracca (Vogel-Wicke)	7	w		-															
Viola palustris (Sumpf-Veilchen)	7	w		-														2	3
Anzahl Rote Liste Arten													1	4					
Anzahl Arten													28						

MS: Mengensystem; M: Mengenangabe, W: Bewertung der Art (FFH-Monitoring), Vs: Vegetationsschicht, St: Status, PA: Autor Phänologie; Ph: Phänologie, Sz: Soziabilität, VS: Vitalitätssystem; V: Vitalität, G: Geschlecht, cf: unsichere Bestimmung, §: Schutz nach BNatSchG, HH: Rote Liste Hamburg, Nds: Rote Liste Niedersachsen, SH: Rote Liste Schleswig-Holstein, D: Rote Liste Deutschland

Teilflächenbeschreibung

Teilflächentyp		Teilflächen-Nr.	2
Biotoptyp	Ufergehölzsaum (2000)	Biotoptyp	HU
- Zusatz		- gesetzl. Grundl.	
FFH-LRT		FFH-LRT	
Beschreibung		Entw.potential LRT	
		Hauptfläche	
		Flächenanteil	10 %
		FFH-Unters.Fläche	Nein
		Saatgutfläche	Nein