

Erhebungsbogen

B

Projekt	Biotopkartierung Hamburg		Interne Nr.	40091	
			DK5 DK5-GK	6844	6846
Handlungsbedarf	Nein		DK5 - Name	Hummelsbüttel	
Bearbeitung	HAAM	Kopie	Biotop-Nr. alt	8	10
Räumliche Abbildung	Fläche		Kartierung	09.09.2011	
Anzahl Abschnitte	3		Fläche / Länge [m²/m]	5478,9975	
			Breite (lineare Abb.) [m]		

Gesetzlicher Schutz	§ 30 (2) 1.2 Natürliche oder naturnahe stehende Gewässer	Schutz nur teilweise	Nein
----------------------------	---	-----------------------------	-------------

Gesamtbewertung	6	Wertvoll
– Alter	5	Biotop mittleren Alters, 20 bis 50 Jahre
– Belastungsgrad	5	Flächenhaft mittlere oder örtlich starke Belastung
– Ökolog. Funktion	6	Hohe Bedeutung in einem Biotopkomplex, für den lokalen Biotopverbund oder als Puffer
– Seltenheit	5	Seltener Biotoptyp, floristisch stark verarmt, ohne seltener Pflges. od. verbr. artenreicher Biotoptyp

Bestandsbeschreibung

Drei alte, als Fischteiche genutzte Abbaugewässer unterschiedlicher Größe mit flachen bis steilen Uferbereichen, innerhalb von Pferdeweidern und Birken-Eichen-Erlenwald gelegen. Im nordöstlichen Teich hat sich kleinflächig Schwimmblattvegetation aus Gelber Teichrose entwickelt, hinzu kommt Spitzblättriges Laichkraut. Das Wasser ist stark getrübt, die Holzstege sind verfallen. Das Gewässer ist überwiegend von Gehölzen umrahmt. Das südwestliche Gewässer weist nur sehr wenig Weiße Seerose auf und das Wasser ist ebenfalls stark getrübt. Ein kleinflächiger Teil wird als Pferdetränke genutzt. Das Gewässer ist überwiegend von Gehölzen umrahmt. Das kleinste Gewässer im Südosten weist keine Schwimmblattvegetation auf, das Südufer wird als Pferdetränke genutzt. Auch hier ist das Wasser stark getrübt und das Gewässer ist überwiegend von Gehölzen umrahmt. Aufgrund der dichten Ufergehölze aus Schwarz-Erlen, Hänge-Birken, Weißdornen und Weidengebüschen sowie Stiel-Eichen, hat sich eine krautige Ufervegetation nicht entwickeln können.

Vorkommen an Biotoptypen

1	TF	Typ	HF	F.Anteil
2	BTYP	Biotoptyp	- gesetzl. Grundl.	
3	Zusatz	Zusatz zum Biotoptypen		
4	LRT	Lebensraumtyp		
1	1		Ja	90 %
2	SEA	Abbaugewässer, klein, naturnah, nährstoffreich (2000)		
4	3150	Natürliche eutrophe Seen mit einer Vegetation des Magnopotamions oder Hydrocharitons		
1	2			10 %
2	HU	Ufergehölzsaum (2000)		

Räumliche Lage

Lagebeschreibung	Südlich des Gebietes Groode Raak		
Nachbarnutzung/en	Pferdeweide, Wald		
Rechtswert (X)	568459	Hochwert (Y)	5945337
Bezirk	Wandsbek	Naturraum	Geestplatten westlich der Alster (696.01)
Stadtteil (OT-Nr.)	Hummelsbüttel (520)		Gemarkung
Digitaler Grünplan	<input type="checkbox"/> Hafengesamtgebiet	<input type="checkbox"/> Ramsargebiet	<input type="checkbox"/> EG-Vogelschutzgeb.
Ausgleichsflächen NSG / ND / LSG	<input type="checkbox"/> Biosphärenreservat	<input type="checkbox"/> Nationalpark	<input type="checkbox"/>
FFH-GEBIET	LSG Hummelsbütteler Feldmark/Alstertal [HH-2047 / Anteil: 100%]		
Wasserschutzgebiet			

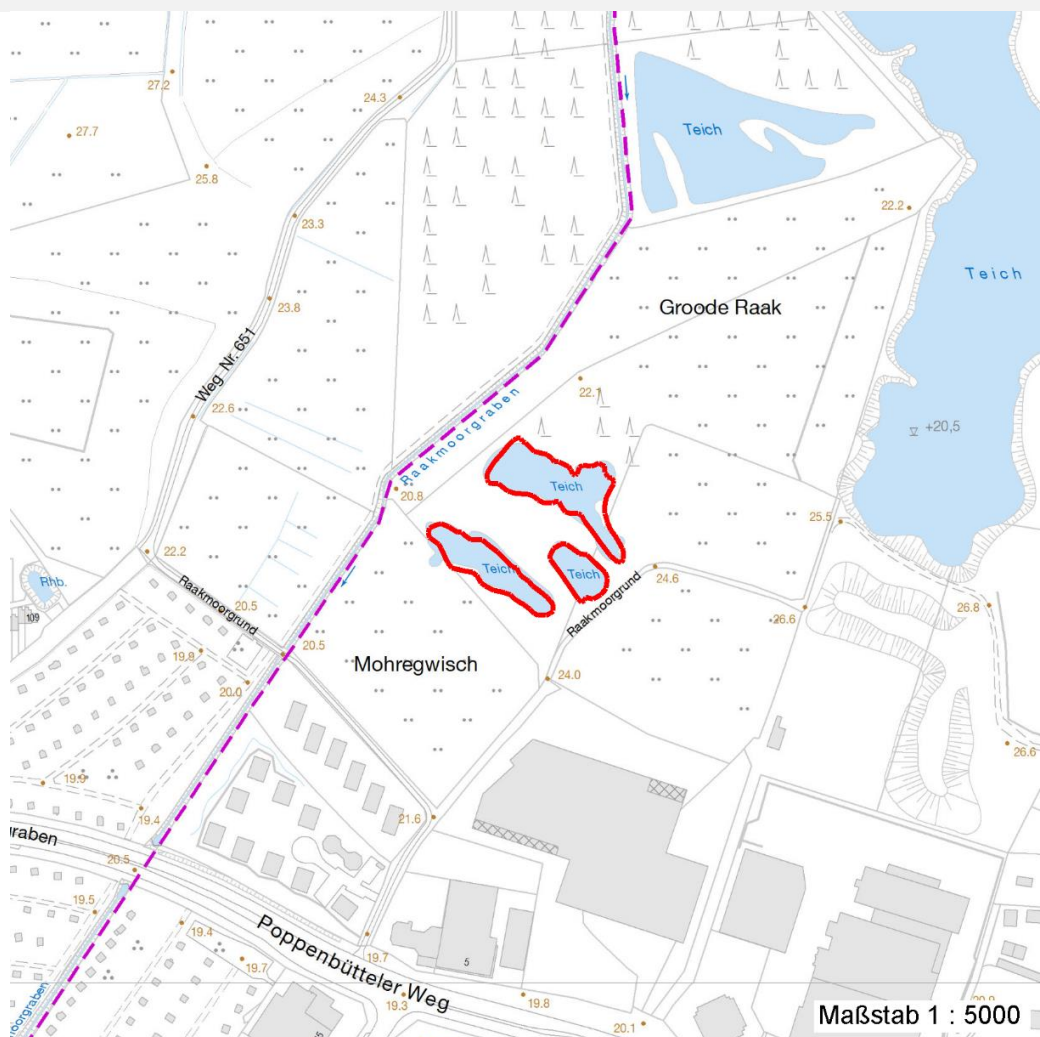
Erhebungsbogen

B

Projekt	Biotopkartierung Hamburg	Interne Nr.	40091
		DK5 DK5-GK	6844 6846
		DK5 - Name	Hummelsbüttel
Handlungsbedarf	Nein	Biotop-Nr. alt	8 10
Bearbeitung	HAAM	Kartierung	09.09.2011
Räumliche Abbildung	Fläche	Fläche / Länge [m²/m]	5478,9975
Anzahl Abschnitte	3	Breite (lineare Abb.) [m]	

Räumliche Lage

Karte



Weitere Erhebungsbögen

Interne Nr.	Interne Nr. Zuordnung	DK5	Biotop-Nr.	Kartierung	Zuordnung	DK5 (GK)	Biotop-Nr. (alt)
40091	40089	6844	8	15.10.1995	K	6846	10
40091	40090	6844	8	14.06.2003	K	6846	10

Zuordnung: N = nachfolgende Kartierung, K = weitere Kartierungen (zeitlich vorher oder nachher)

Foto

Interne Nr.	Index	Dateiname	Aufnahmerichtung
18746	0	6844_8_090911_1.JPG	SO

Weitere Angaben

Merkmal	Wert
Auswertung	
Gefährdung / Einflüsse	Fischereiliche Nutzung / Angelnutzung

Erhebungsbogen

B

Projekt	Biotopkartierung Hamburg	Interne Nr.	40091
		DK5 DK5-GK	6844 6846
Handlungsbedarf	Nein	DK5 - Name	Hummelsbüttel
Bearbeitung	HAAM	Biotop-Nr. alt	8 10
Räumliche Abbildung	Fläche	Kartierung	09.09.2011
Anzahl Abschnitte	3	Fläche / Länge [m²/m]	5478,9975
		Breite (lineare Abb.) [m]	

Weitere Angaben

Merkmal	Wert
Wertgesichtspunkte	Vorkommen seltener Arten Wertvolle(r) Feuchtbiotop(e)
zoologisch bedeutsame Strukturen	Kleingewässer
Bedeutung für Tiergruppe	Amphibien, Laichgewässer, Sommerquartiere Libellen
Maßnahmen	Wassergebundene Insekten Abflachen der Uferbereiche Lokale Gehölzentnahme zur Etablierung einer krautigen Ufervegetation Entnahme der Fische

Foto

Fotodatei	6844_8_090911_1.JPG	Fotodatei
Bildbeschreibung	Abbaugewässer ehemaliger Ziegelei	Bildbeschreibung
Aufnahmerichtung	SO	Aufnahmerichtung



Teilflächenbeschreibung

Teilflächentyp		Teilflächen-Nr.	1
Biotoptyp	Abbaugewässer, klein, naturnah, nährstoffreich (2000)	Biotoptyp	SEA
- Zusatz		- gesetzl. Grundl.	
FFH-LRT	Natürliche eutrophe Seen mit einer Vegetation des Magnopotamions oder Hydrocharitions	FFH-LRT	3150
Beschreibung		Entw.potential LRT	
		Hauptfläche	Ja
		Flächenanteil	90 %
		FFH-Unters.Fläche	Nein
		Saatgutfläche	Nein

Erhebungsbogen

B

Projekt	Biotopkartierung Hamburg	Interne Nr.	40091
		DK5 DK5-GK	6844 6846
Handlungsbedarf	Nein	DK5 - Name	Hummelsbüttel
Bearbeitung	HAAM	Biotop-Nr. alt	8 10
Räumliche Abbildung	Fläche	Kartierung	09.09.2011
Anzahl Abschnitte	3	Fläche / Länge [m²/m]	5478,9975
		Breite (lineare Abb.) [m]	

Weitere Angaben

Merkmal	Wert
Boden	
Feuchte	11 - flaches Gewässer
Stickstoffgehalt	6 - mäßig stickstoffarm bis stickstoffreich
Standort, Relief	
Relief	flache bis steile, natürliche Ufer
Neigung - Gelände	N3 - mittel geneigt (9-18 %)
Ausrichtung	V - Verschiedene
Belichtung	5 - halbschattig
Luft	keine Besonderheiten

FFH-Bewertungen (HH)

Lebensraumtyp / Parameter	Wertstufe A	Wertstufe B	Wertstufe C	Wert / Begründung	Z
3150 (HH) Natürliche eutrophe Seen mit einer Vegetation des Magnopotamions oder Hydrocharitions					C
Habitatstrukturen					C
Beeinträchtigungen					C
Arteninventar					C

Zeigerwerte der Pflanzenartenliste (Auswertung)

Standort	Belichtung	halbsonnig bis halbschattig	6,2
Boden	Feuchte	sehr naß	8,9
	Stickstoff (N)	mäßig stickstoffarm bis stickstoffreich	5,6
	Reaktion	schwach sauer	6,1
Vegetation	Mahdverträglichkeit	schnittempfindlich (nur Herbstschnitt vertragend)	2,5
Zeigerwerte	Futterwert	sehr geringwertiges Futter	2,3
	Wechselfeuchteanzeiger		2
	Giftpflanzen		1
	Überschw.anzeiger		4

Pflanzenartenliste

Gruppe / Pflanzenart	MS	M	W	Vs	St	PA	Ph	Sz	VS	V	G	cf	§	Rote Liste			
														HH	ND	SH	D
Tracheobionta (Gefäßpflanzen)																	
Alnus glutinosa (Schwarz-Erle)	7	h		-													
Betula pendula (Hänge-Birke)	7	z		-													
Callitriche spec. (Wasserstern)	7	w		-													
Crataegus monogyna (Eingrifflicher Weißdorn)	7	w		-													
Glyceria fluitans (Flutender Schwaden)	7	w		-													
Iris pseudacorus (Gelbe Schwertlilie)	7	w		-									b				
Juncus effusus (Flatter-Binse)	7	w		-													
Lycopus europaeus (Gewöhnlicher Wolfstrapp)	7	w		-													
Lysimachia nummularia (Pfennigkraut)	7	w		-													
Nuphar lutea (Gelbe Teichrose)	7	z		-									b				
Nymphaea alba (Weiße Seerose)	7	w		-	-								b	2			

Erhebungsbogen

B

Projekt	Biotopkartierung Hamburg	Interne Nr.	40091
		DK5 DK5-GK	6844 6846
Handlungsbedarf	Nein	DK5 - Name	Hummelsbüttel
Bearbeitung	HAAM	Biotop-Nr. alt	8 10
Räumliche Abbildung	Fläche	Kartierung	09.09.2011
Anzahl Abschnitte	3	Fläche / Länge [m²/m]	5478,9975
		Breite (lineare Abb.) [m]	

Pflanzenartenliste

Gruppe / Pflanzenart	MS	M	W	Vs	St	PA	Ph	Sz	VS	V	G	cf	§	Rote Liste			
														HH	ND	SH	D
Potamogeton acutifolius (Spitzblättriges Laichkraut)	7	w		-	-									3	3	3	3
Quercus robur (Stiel-Eiche)	7	w		-													
Rubus fruticosus agg. (Artengruppe Echte Brombeere)	7	w		-													
Salix aurita (Ohr-Weide)	7	w		-													
Vicia cracca (Vogel-Wicke)	7	w		-													
Anzahl Rote Liste Arten														2	1	1	1
Anzahl Arten														16			

MS: Mengensystem; M: Mengenangabe, W: Bewertung der Art (FFH-Monitoring), Vs: Vegetationsschicht, St: Status, PA: Autor Phänologie; Ph: Phänologie, Sz: Soziabilität, VS: Vitalitätssystem; V: Vitalität, G: Geschlecht, cf: unsichere Bestimmung, §: Schutz nach BNatSchG, HH: Rote Liste Hamburg, Nds: Rote Liste Niedersachsen, SH: Rote Liste Schleswig-Holstein, D: Rote Liste Deutschland

Teilflächenbeschreibung

Teilflächentyp		Teilflächen-Nr.	2
Biotoptyp	Ufergehölzsaum (2000)	Biotoptyp	HU
- Zusatz		- gesetzl. Grundl.	
FFH-LRT		FFH-LRT	
Beschreibung		Entw.potential LRT	
		Hauptfläche	
		Flächenanteil	10 %
		FFH-Unters.Fläche	Nein
		Saatgutfläche	Nein