

Erhebungsbogen

B

Projekt	Biotopkartierung Hamburg	Interne Nr.	40069
		DK5 DK5-GK	6844 6846
Handlungsbedarf	Nein	DK5 - Name	Hummelsbüttel
Bearbeitung	HAAM	Biotop-Nr. alt	57 83
Räumliche Abbildung	Fläche	Kartierung	17.09.2011
Anzahl Abschnitte	3	Fläche / Länge [m²/m]	7198,3402
		Breite (lineare Abb.) [m]	

Gesetzlicher Schutz	§ 30 (2) 2.4 Großseggenrieder	Schutz nur teilweise	Nein
----------------------------	-------------------------------	-----------------------------	-------------

Gesamtbewertung	7	Besonders wertvoll
– Alter	5	Biotop mittleren Alters, 20 bis 50 Jahre
– Belastungsgrad	6	Flächenhaft geringe oder örtlich stärkere oder Vorbelastung mit deutlichem Einfluß
– Ökolog. Funktion	7	Sehr hohe Bedeutung in einem Biotopkomplex, für den lokalen Biotopverbund oder als Puffer
– Seltenheit	7	Seltener Biotoptyp, mit seltenen oder bedrohten Pflges., gesättigtes Artenspektrum, einige RL-Arten

Bestandsbeschreibung

Binsenried aus vorherrschender Knäuel-Binse mit eingestreuter Flatter-Binse, Spitzblütiger Binse, Rasen-Schmiele, Behaarter Segge, Sumpf-Labkraut und Gewöhnlichem Gilbweiderich.

Die beiden nördlichen Teilflächen haben anscheinend gegenüber der vorangegangenen Kartierung 2003 qualitativ verbessert, weswegen die Wertigkeit um eine Stufe angehoben wurde.

Der nördliche Abschnitt (83.1) bedarf eines Pflegeschnitts, es dominiert Flatter-Binse. Hinzu kommen weitere Feuchtezeiger wie Wiesen-Segge, Flutender Schwaden, Sumpf-Labkraut, Brennender Hahnenfuß, Ufer-Wolfstrapp, Sumpf-Kratzdistel und Sumpf-Ziest.

Im mittleren Abschnitt (83.2) sind Schlank-Segge, Wiesen-Segge, Pfeifengras und Flutender Schwaden eingestreut. Auch hier dominiert Flatter-Binse und ein Pflegeschnitt ist angezeigt. Die 2 in der vorangegangenen Kartierung 2003 erwähnten und mit einbezogenen kleinen Moortümpel (SOM), wurden 2011 ausgegliedert und als eigener Biotop beschrieben.

Für den südlichen Abschnitt (83.3) ist ein umgehender Pflegeschnitt angezeigt, hier sind großflächige Ruderalisierungen im Gange, weswegen ein Nebencode AKM vergeben wurde. Hier dominieren Wald-Simse und Flatter-Binse. Ruderalisierungszeiger sind Große Brennessel, Acker-Kratzdistel, Stechender Hohlzahn, Kletten-Labkraut und Brombeere. Selten findet sich noch Schilf.

Vorkommen an Biotoptypen

1	TF	Typ	HF	F.Anteil
2	BTYP	Biotoptyp		- gesetzl. Grundl.
3	Zusatz	Zusatz zum Biotoptypen		
4	LRT	Lebensraumtyp		
1	1		Ja	95 %
2	NGB	Binsen- und Simsenrieder nährstoffreicher Standorte (2000)		
4	kein LRT	kein Lebensraumtyp nach FFH-Richtlinie		
1	2			5 %
2	AKM	Halbruderale Gras- und Staudenflur mittlerer Standorte (2000)		

Räumliche Lage

Lagebeschreibung	westlich des Raakmoorgrabens	Hochwert (Y)	5945292
Nachbarnutzung/en	extensive Wiese	Naturraum	Geestplatten westlich der Alster (696.01)
Rechtswert (X)	568277	Gemarkung	Langenhorn (420)
Bezirk	Hamburg-Nord		
Stadtteil (OT-Nr.)	Langenhorn (432)		

Erhebungsbogen

B

Projekt	Biotopkartierung Hamburg	Interne Nr.	40069
		DK5 DK5-GK	6844 6846
		DK5 - Name	Hummelsbüttel
Handlungsbedarf	Nein	Biotop-Nr. alt	57 83
Bearbeitung	HAAM	Kartierung	17.09.2011
Räumliche Abbildung	Fläche	Fläche / Länge [m²/m]	7198,3402
Anzahl Abschnitte	3	Breite (lineare Abb.) [m]	

Räumliche Lage

Digitaler Grünplan **Hafengesamtgebiet** **Ramsargebiet** **EG-Vogelschutzgeb.**

Ausgleichsflächen **x Biosphärenreservat** **Nationalpark**

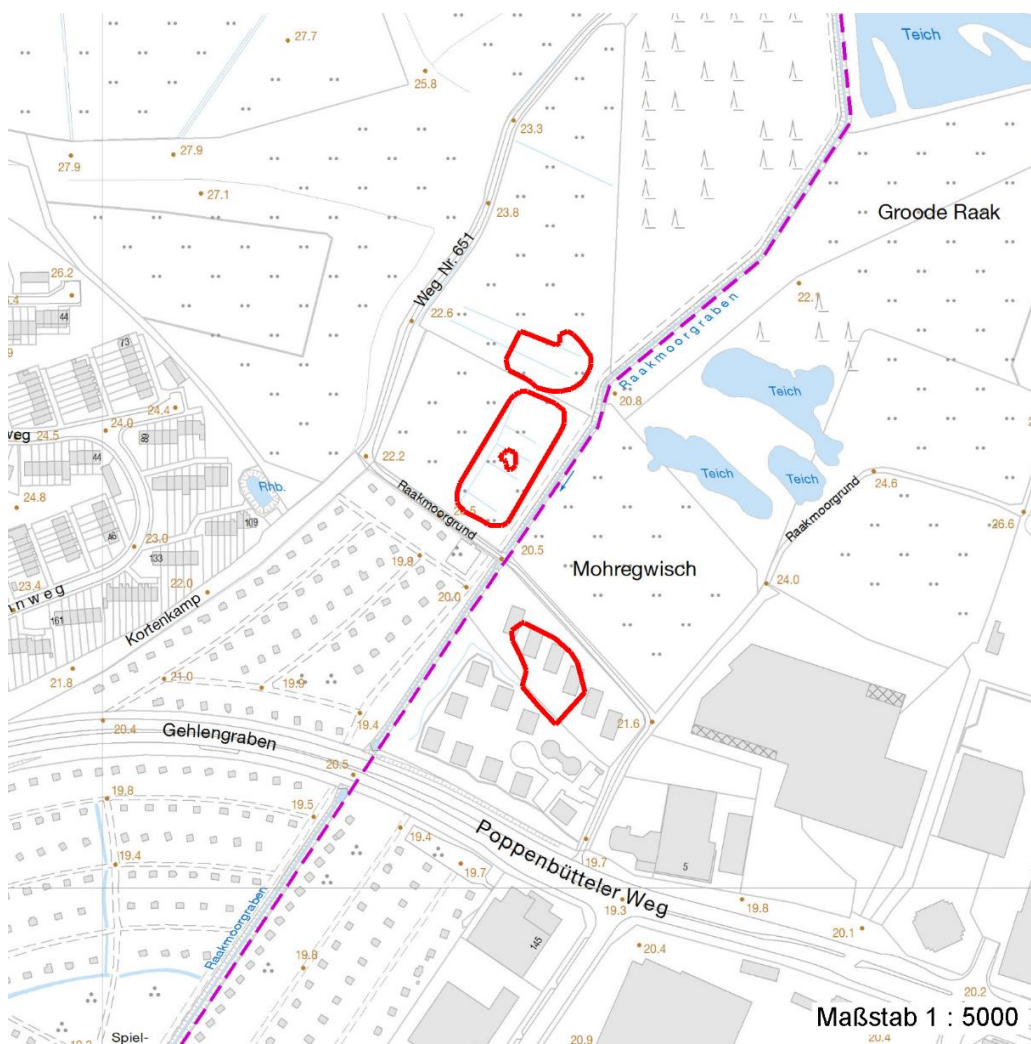
NSG / ND / LSG

LSG Hummelsbütteler Feldmark/Alstertal [HH-2047 / Anteil: 27%], LSG Langenhorn, Fuhlsbüttel, Kl. Borstel [HH-2018 / Anteil: 73%]

FFH-GEBIET

Wasserschutzgebiet

Karte



Weitere Erhebungsbögen

Interne Nr.	Interne Nr. Zuordnung	DK5	Biotop-Nr.	Kartierung	Zuordnung	DK5 (GK)	Biotop-Nr. (alt)
40069	40063	6844	57	14.06.2003	K	6846	83

Zuordnung: N = nachfolgende Kartierung, K = weitere Kartierungen (zeitlich vorher oder nachher)

Foto

Interne Nr.	Index	Dateiname	Aufnahmerichtung
19024	0	6844_57_170911_1.JPG	NO

Erhebungsbogen

B

Projekt	Biotopkartierung Hamburg	Interne Nr.	40069
		DK5 DK5-GK	6844 6846
Handlungsbedarf	Nein	DK5 - Name	Hummelsbüttel
Bearbeitung	HAAM	Biotop-Nr. alt	57 83
Räumliche Abbildung	Fläche	Kartierung	17.09.2011
Anzahl Abschnitte	3	Fläche / Länge [m²/m]	7198,3402
		Breite (lineare Abb.) [m]	

Foto			
Interne Nr.	Index	Dateiname	Aufnahmerichtung
19025	0	6844_57_170911_2.JPG	NO

Weitere Angaben

Merkmal	Wert
Auswertung	
Wertgesichtspunkte	Gut entwickelte, biotoptypische Vegetation Strukturvielfalt Vorkommen seltener Pflanzen
zoologisch bedeutsame Strukturen	Binsenrieder
Bedeutung für Tiergruppe	Heuschrecken
Maßnahmen	Pflegemahd

Foto			
Fotodatei	6844_57_170911_1.JPG	Fotodatei	6844_57_170911_2.JPG
Bildbeschreibung	Ruderalisiertes Binsen- und Simsenried	Bildbeschreibung	Binsen- und Simsenried
Aufnahmerichtung	NO	Aufnahmerichtung	NO



Teilflächenbeschreibung

Teilflächentyp		Teilflächen-Nr.	1
Biotoptyp	Binsen- und Simsenrieder nährstoffreicher Standorte (2000)	Biotoptyp	NGB
- Zusatz		- gesetzl. Grundl.	
FFH-LRT	kein Lebensraumtyp nach FFH-Richtlinie	FFH-LRT	kein LRT
Beschreibung		Entw.potential LRT	
		Hauptfläche	Ja
		Flächenanteil	95 %
		FFH-Unters.Fläche	Nein
		Saatgutfläche	Nein

Erhebungsbogen

B

Projekt	Biotopkartierung Hamburg	Interne Nr.	40069
		DK5 DK5-GK	6844 6846
Handlungsbedarf	Nein	DK5 - Name	Hummelsbüttel
Bearbeitung	HAAM	Biotop-Nr. alt	57 83
Räumliche Abbildung	Fläche	Kartierung	17.09.2011
Anzahl Abschnitte	3	Fläche / Länge [m²/m]	7198,3402
		Breite (lineare Abb.) [m]	

Weitere Angaben

Merkmal	Wert
Boden	
Feuchte	8 - naß
Stickstoffgehalt	4 - mäßig bis stickstoffarm
Standort, Relief	
Neigung - Gelände	N0 - nicht geneigt (<2 %)
Ausrichtung	FL - flach, keine Exposition
Belichtung	8 - sonnig
Luft	keine Besonderheiten
Veg. - Deckg./Ant.	
Gesamt	100 %
1. Krautschicht	100 %
Veg. - Höhe	
Gesamt, durchschn.	0.40 m

Zeigerwerte der Pflanzenartenliste (Auswertung)

Standort	Belichtung	halbsonnig	7,5
Boden	Feuchte	naß	7,6
	Stickstoff (N)	mäßig bis stickstoffarm	4,4
	Reaktion	mäßig sauer	4,6
Vegetation	Mahdverträglichkeit	mäßig schnittverträglich (erster Schnitt nicht vor 1. Juli)	4,7
Zeigerwerte	Futterwert	sehr geringwertiges Futter	2,4
	Wechselfeuchteanzeiger		8
	Giftpflanzen		2
	Überschw.anzeiger		4

Pflanzenartenliste

Gruppe / Pflanzenart	MS	M	W	Vs	St	PA	Ph	Sz	VS	V	G	cf	Rote Liste						
													§	HH	ND	SH	D		
Tracheobionta (Gefäßpflanzen)																			
Agrostis stolonifera (Ausläufer-Straußgras)	7	h		-	-														
Alopecurus pratensis (Wiesen-Fuchsschwanz)	7	w		-															
Anthoxanthum odoratum (Gewöhnliches Ruchgras)	7	z		-															
Carex acuta (Schlank-Segge)	7	z		-															V
Carex hirta (Behaarte Segge)	7	z		-															
Carex nigra (Wiesen-Segge)	7	h		-													V		V
Cirsium arvense (Acker-Kratzdistel)	7	w		-	-														
Cirsium palustre (Sumpf-Kratzdistel)	7	z		-	-														
Cynosurus cristatus (Gewöhnliches Kammgras)	7	w		-														V	
Deschampsia cespitosa (Rasen-Schmiele)	7	w		-															
Galeopsis tetrahit (Gewöhnlicher Hohlzahn)	7	z		-	-														
Galium aparine (Kletten-Labkraut)	7	w		-	-														
Galium palustre (Sumpf-Labkraut)	7	w		-															
Glyceria fluitans (Flutender Schwaden)	7	z		-															
Juncus acutiflorus (Spitzblütige Binse)	7	w		-														3	3
Juncus conglomeratus (Knäuel-Binse)	7	h		-														V	

Erhebungsbogen

B

Projekt	Biotopkartierung Hamburg	Interne Nr.	40069
		DK5 DK5-GK	6844 6846
Handlungsbedarf	Nein	DK5 - Name	Hummelsbüttel
Bearbeitung	HAAM	Biotop-Nr. alt	57 83
Räumliche Abbildung	Fläche	Kartierung	17.09.2011
Anzahl Abschnitte	3	Fläche / Länge [m²/m]	7198,3402
		Breite (lineare Abb.) [m]	

Pflanzenartenliste

Gruppe / Pflanzenart	MS	M	W	Vs	St	PA	Ph	Sz	VS	V	G	cf	§	Rote Liste				
														HH	ND	SH	D	
Juncus effusus (Flutter-Binse)	7	h		-														
Lathyrus pratensis (Wiesen-Platterbse)	7	w		-														
Linaria vulgaris (Gewöhnliches Leinkraut)	7	w		-	-													
Lotus pedunculatus (Sumpf-Hornklee)	7	w		-														V
Lycopus europaeus (Gewöhnlicher Wolfstrapp)	7	h		-	-													
Lysimachia vulgaris (Gewöhnlicher Gilbweiderich)	7	z		-														
Molinia caerulea (Blaues Pfeifengras)	7	w		-														
Phragmites australis (Schilf)	7	w		-	-													
Ranunculus flammula (Brennender Hahnenfuß)	7	z		-	-													V
Scirpus sylvaticus (Wald-Simse)	7	w		-														V
Stachys palustris (Sumpf-Ziest)	7	z		-	-													
Urtica dioica (Große Brennessel)	7	w		-	-													
Anzahl Rote Liste Arten														4	6			
Anzahl Arten														28				

MS: Mengensystem; M: Mengenangabe, W: Bewertung der Art (FFH-Monitoring), Vs: Vegetationsschicht, St: Status, PA: Autor Phänologie; Ph: Phänologie, Sz: Soziabilität, VS: Vitalitätssystem; V: Vitalität, G: Geschlecht, cf: unsichere Bestimmung, §: Schutz nach BNatSchG, HH: Rote Liste Hamburg, Nds: Rote Liste Niedersachsen, SH: Rote Liste Schleswig-Holstein, D: Rote Liste Deutschland

Teilflächenbeschreibung

Teilflächentyp		Teilflächen-Nr.	2
Biotoptyp	Halbruderale Gras- und Staudenflur mittlerer Standorte (2000)	Biotoptyp	AKM
- Zusatz		- gesetzl. Grundl.	
FFH-LRT		FFH-LRT	
Beschreibung		Entw.potential LRT	
		Hauptfläche	
		Flächenanteil	5 %
		FFH-Unters.Fläche	Nein
		Saatgutfläche	Nein