

# Erhebungsbogen

**B**

|                            |                          |   |                  |
|----------------------------|--------------------------|---|------------------|
| <b>Projekt</b>             | Biotopkartierung Hamburg | <b>Interne Nr.</b>                      | 40063            |
|                            |                          | <b>DK5   DK5-GK</b>                     | <b>6844</b> 6846 |
| <b>Handlungsbedarf</b>     | Nein                     | <b>DK5 - Name</b>                       | Hummelsbüttel    |
| <b>Bearbeitung</b>         | MAU                      | <b>Biotop-Nr.   alt</b>                 | <b>57</b> 83     |
| <b>Räumliche Abbildung</b> | Fläche                   | <b>Kartierung</b>                       | 14.06.2003       |
| <b>Anzahl Abschnitte</b>   | 3                        | <b>Fläche / Länge [m<sup>2</sup>/m]</b> | 7433,8009        |
|                            |                          | <b>Breite (lineare Abb.) [m]</b>        |                  |

**Gesetzlicher Schutz** § 30 (2) 2.4 Großseggenrieder **Schutz nur teilweise** **Nein**

|                           |   |
|---------------------------|---|
| <b>Gesamtbewertung</b>    | 6 Wertvoll  |
| – <b>Alter</b>            | 5 Biotop mittleren Alters, 20 bis 50 Jahre  |
| – <b>Belastungsgrad</b>   | 6 Flächenhaft geringe oder örtlich stärkere oder Vorbelastung mit deutlichem Einfluß                  |
| – <b>Ökolog. Funktion</b> | 7 Sehr hohe Bedeutung in einem Biotopkomplex, für den lokalen Biotopverbund oder als Puffer           |
| – <b>Seltenheit</b>       | 7 Seltener Biotoptyp, mit seltenen oder bedrohten Pflges., gesättigtes Artenspektrum, einige RL-Arten |

## Bestandsbeschreibung

Binsensried aus vorherrschender Knäuel-Binse mit eingestreuter Flatter-Binse, Spitzblütiger Binse, Rasen-Schmiele, Behaarter Segge, Sumpf-Labkraut und Gewöhnlichem Gilbweiderich.

In der mittleren Teilfläche sind außerdem Schlank-Segge, Wiesen-Segge, Pfeifengras und Flutender Schwaden eingestreut. Außerdem wurden hier zwei kleine Moortümpel angelegt mit ähnlicher Feuchtvegetation an den Ufern. Stellenweise sind die Ufer von Flutendem Schwaden dominiert. Im südlichen Tümpel hat sich eine lockere Schwimmblattvegetation aus Schwimmendem Laichkraut und wenig Krebschere entwickelt. Der Aushub der Tümpel wurde zu einem kleinen Hügel aufgeschichtet, der mit Binsen und Gräsern bewachsen ist.

Die südliche Teilfläche weist eine ähnliche Feuchtvegetation auf. Neben vorherrschender Flatter-Binse treten jedoch außerdem Wald-Simse und Wiesen-Platterbse auf.

## Vorkommen an Biotoptypen

| 1 | TF       | Typ  | HF | F.Anteil           |
|---|----------|--|----|--------------------|
| 2 | BTYP     | Biotoptyp  |    | - gesetzl. Grundl. |
| 3 | Zusatz   | Zusatz zum Biotoptypen                                     |    |                    |
| 4 | LRT      | Lebensraumtyp  |    |                    |
| 1 | 1        |  | Ja | 95 %               |
| 2 | NGB      | Binsen- und Simsenrieder nährstoffreicher Standorte (2000) |    |                    |
| 4 | kein LRT | kein Lebensraumtyp nach FFH-Richtlinie                     |    |                    |
| 1 | 2        |  |    | 5 %                |
| 2 | SOM      | Moorgewässer, naturnah, nährstoffarm (2000)                |    |                    |
| 4 | kein LRT | kein Lebensraumtyp nach FFH-Richtlinie                     |    |                    |

## Räumliche Lage

|   |  |                                       |   |
|---|--|---------------------------------------|---|
| <b>Lagebeschreibung</b>                 | westlich des Raakmoorgrabens   |                                       |   |
| <b>Nachbarnutzung/en</b>                | extensive Wiese  |                                       |   |
| <b>Rechtswert (X)</b>                   | 568277   | <b>Hochwert (Y)</b>                   | 5945292                                     |
| <b>Bezirk</b>                           | Hamburg-Nord   | <b>Naturraum</b>                      | Geestplatten westlich der Alster (696.01)   |
| <b>Stadtteil (OT-Nr.)</b>               | Langenhorn (432)   | <b>Gemarkung</b>                      | Langenhorn (420)                            |
| <b>Digitaler Grünplan</b>               | <input type="checkbox"/> Hafengesamtgebiet   | <input type="checkbox"/> Ramsargebiet | <input type="checkbox"/> EG-Vogelschutzgeb. |
| <b>Ausgleichsflächen NSG / ND / LSG</b> | <input checked="" type="checkbox"/> Biosphärenreservat   | <input type="checkbox"/> Nationalpark | <input type="checkbox"/>                    |
|   | LSG Hummelsbütteler Feldmark/Alstertal [ HH-2047 / Anteil: 27% ], LSG Langenhorn, Fuhlsbüttel, Kl. Borstel [ HH-2018 / Anteil: 73% ] |                                       |   |

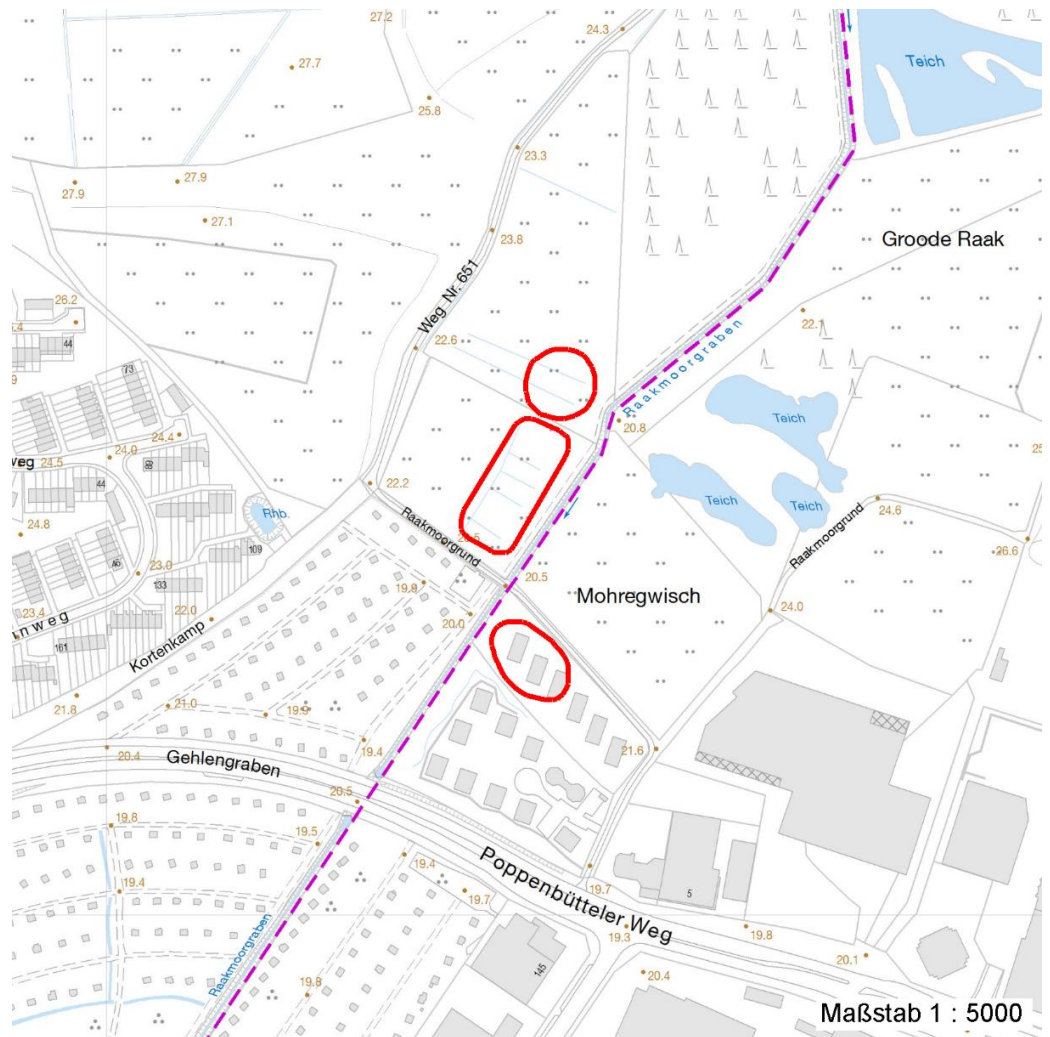
# Erhebungsbogen

**B**

|                            |                          |   |                  |
|----------------------------|--------------------------|---|------------------|
| <b>Projekt</b>             | Biotopkartierung Hamburg | <b>Interne Nr.</b>                      | 40063            |
|                            |                          | <b>DK5   DK5-GK</b>                     | <b>6844</b> 6846 |
|                            |                          | <b>DK5 - Name</b>                       | Hummelsbüttel    |
| <b>Handlungsbedarf</b>     | Nein                     | <b>Biotop-Nr.   alt</b>                 | <b>57</b> 83     |
| <b>Bearbeitung</b>         | MAU                      | <b>Kartierung</b>                       | 14.06.2003       |
| <b>Räumliche Abbildung</b> | Fläche                   | <b>Fläche / Länge [m<sup>2</sup>/m]</b> | 7433,8009        |
| <b>Anzahl Abschnitte</b>   | 3                        | <b>Breite (lineare Abb.) [m]</b>        |                  |

## Räumliche Lage

**FFH-GEBIET**  
**Wasserschutzgebiet**  
**Karte**



## Weitere Erhebungsbögen

| Interne Nr. | Interne Nr. Zuordnung | DK5  | Biotop-Nr. | Kartierung | Zuordnung | DK5 (GK) | Biotop-Nr. (alt) |
|-------------|-----------------------|------|------------|------------|-----------|----------|------------------|
| 40063       | 40069                 | 6844 | 57         | 17.09.2011 | K         | 6846     | 83               |
| 40063       | 40254                 | 6844 | 71         | 17.09.2011 | N         | 6846     | 101              |

Zuordnung: N = nachfolgende Kartierung, K = weitere Kartierungen (zeitlich vorher oder nachher)

## Foto

| Interne Nr. | Index | Dateiname            | Aufnahmerichtung |
|-------------|-------|----------------------|------------------|
| 7689        | 0     | 6844_57_140603_1.JPG | S                |
| 7690        | 0     | 6844_57_140603_2.JPG | S                |

# Erhebungsbogen

**B**

|                            |                          |   |                  |
|----------------------------|--------------------------|---|------------------|
| <b>Projekt</b>             | Biotopkartierung Hamburg | <b>Interne Nr.</b>                      | 40063            |
|                            |                          | <b>DK5   DK5-GK</b>                     | <b>6844</b> 6846 |
| <b>Handlungsbedarf</b>     | Nein                     | <b>DK5 - Name</b>                       | Hummelsbüttel    |
| <b>Bearbeitung</b>         | MAU                      | <b>Biotop-Nr.   alt</b>                 | <b>57</b> 83     |
| <b>Räumliche Abbildung</b> | Fläche                   | <b>Kartierung</b>                       | 14.06.2003       |
| <b>Anzahl Abschnitte</b>   | 3                        | <b>Fläche / Länge [m<sup>2</sup>/m]</b> | 7433,8009        |
|                            |                          | <b>Breite (lineare Abb.) [m]</b>        |                  |

## Weitere Angaben

| Merkmal                          | Wert  |
|----------------------------------|---|
| <b>Auswertung</b>                |   |
| Wertgesichtspunkte               | Gut entwickelte, biototypische Vegetation<br>Wertvolle Binsenrieder mit zahlreichen Rote Liste-Arten. Strukturreichtum durch angelegte Tümpel und Hügel.<br>Vorkommen seltener Pflanzen<br>Strukturvielfalt |
| zoologisch bedeutsame Strukturen | Binsenrieder<br>Tümpel  |
| Bedeutung für Tiergruppe         | Amphibien, Laichgewässer<br>Libellen<br>Heuschrecken<br>Wassergebundene Insekten  |
| Maßnahmen                        | Pflegemahd  |

## Foto

|                         |                      |                         |   |
|-------------------------|----------------------|-------------------------|---|
| <b>Fotodatei</b>        | 6844_57_140603_1.JPG | <b>Fotodatei</b>        | 6844_57_140603_2.JPG                                  |
| <b>Bildbeschreibung</b> | Binsenried           | <b>Bildbeschreibung</b> | Moortümpel mit Schwimmendem Laichkraut und Krebschere |
| <b>Aufnahmerichtung</b> | S                    | <b>Aufnahmerichtung</b> | S   |



# Erhebungsbogen

**B**

|                            |                          |   |                  |
|----------------------------|--------------------------|---|------------------|
| <b>Projekt</b>             | Biotopkartierung Hamburg | <b>Interne Nr.</b>                      | 40063            |
|                            |                          | <b>DK5   DK5-GK</b>                     | <b>6844</b> 6846 |
| <b>Handlungsbedarf</b>     | Nein                     | <b>DK5 - Name</b>                       | Hummelsbüttel    |
| <b>Bearbeitung</b>         | MAU                      | <b>Biotop-Nr.   alt</b>                 | <b>57</b> 83     |
| <b>Räumliche Abbildung</b> | Fläche                   | <b>Kartierung</b>                       | 14.06.2003       |
| <b>Anzahl Abschnitte</b>   | 3                        | <b>Fläche / Länge [m<sup>2</sup>/m]</b> | 7433,8009        |
|                            |                          | <b>Breite (lineare Abb.) [m]</b>        |                  |

## Teilflächenbeschreibung

|                             |  |                           |          |
|-----------------------------|--|---------------------------|----------|
| <b>Teilflächentyp</b>       |  | <b>Teilflächen-Nr.</b>    | 1        |
| <b>Biotoptyp</b>            | Binsen- und Simsenrieder nährstoffreicher Standorte (2000) | <b>Biotoptyp</b>          | NGB      |
| <b>- Zusatz</b>             |  | <b>- gesetzl. Grundl.</b> |          |
| <b>FFH-LRT Beschreibung</b> | kein Lebensraumtyp nach FFH-Richtlinie                     | <b>FFH-LRT</b>            | kein LRT |
|                             |  | <b>Entw.potential LRT</b> |          |
|                             |  | <b>Hauptfläche</b>        | Ja       |
|                             |  | <b>Flächenanteil</b>      | 95 %     |
|                             |  | <b>FFH-Unters.Fläche</b>  | Nein     |
|                             |  | <b>Saatgutfläche</b>      | Nein     |

## Weitere Angaben

| Merkmal                   | Wert                         |
|---------------------------|------------------------------|
| <b>Boden</b>              |                              |
| Feuchte                   | 8 - naß                      |
| Stickstoffgehalt          | 3 - stickstoffarm            |
| <b>Standort, Relief</b>   |                              |
| Neigung - Gelände         | N0 - nicht geneigt (<2 %)    |
| Ausrichtung               | FL - flach, keine Exposition |
| Belichtung                | 8 - sonnig                   |
| Luft                      | keine Besonderheiten         |
| <b>Veg. - Deckg./Ant.</b> |                              |
| Gesamt                    | 100 %                        |
| 1. Krautschicht           | 100 %                        |
| <b>Veg. - Höhe</b>        |                              |
| Gesamt, durchschn.        | 0.40 m                       |

## Zeigerwerte der Pflanzenartenliste (Auswertung)

|                    |                               |   |     |
|--------------------|-------------------------------|---|-----|
| <b>Standort</b>    | <b>Belichtung</b>             | sonnig  | 7,5 |
| <b>Boden</b>       | <b>Feuchte</b>                | feucht  | 7,3 |
|                    | <b>Stickstoff (N)</b>         | mäßig bis stickstoffarm                         | 4   |
|                    | <b>Reaktion</b>               | mäßig sauer bis sauer                           | 4   |
| <b>Vegetation</b>  | <b>Mahdverträglichkeit</b>    | schnittempfindlich bis mäßig schnittverträglich | 4,4 |
| <b>Zeigerwerte</b> | <b>Futterwert</b>             | sehr geringwertiges Futter                      | 1,8 |
|                    | <b>Wechselfeuchteanzeiger</b> |   | 5   |
|                    | <b>Giftpflanzen</b>           |   | 0   |
|                    | <b>Überschw.anzeiger</b>      |   | 3   |

## Pflanzenartenliste

| Gruppe / Pflanzenart                          | MS | M | W | Vs | St | PA | Ph | Sz | VS | V | G | cf | § | Rote Liste |    |    |   |
|---|----|---|---|----|----|----|----|----|----|---|---|----|---|------------|----|----|---|
|   |    |   |   |    |    |    |    |    |    |   |   |    |   | HH         | ND | SH | D |
| <b>Tracheobionta (Gefäßpflanzen)</b>          |    |   |   |    |    |    |    |    |    |   |   |    |   |            |    |    |   |
| Alopecurus pratensis (Wiesen-Fuchsschwanz)    | 7  | w |   | -  |    |    |    |    |    |   |   |    |   |            |    |    |   |
| Anthoxanthum odoratum (Gewöhnliches Ruchgras) | 7  | z |   | -  |    |    |    |    |    |   |   |    |   |            |    |    |   |

# Erhebungsbogen

**B**

|                            |                          |   |                  |
|----------------------------|--------------------------|---|------------------|
| <b>Projekt</b>             | Biotopkartierung Hamburg | <b>Interne Nr.</b>                      | 40063            |
|                            |                          | <b>DK5   DK5-GK</b>                     | <b>6844</b> 6846 |
| <b>Handlungsbedarf</b>     | Nein                     | <b>DK5 - Name</b>                       | Hummelsbüttel    |
| <b>Bearbeitung</b>         | MAU                      | <b>Biotop-Nr.   alt</b>                 | <b>57</b> 83     |
| <b>Räumliche Abbildung</b> | Fläche                   | <b>Kartierung</b>                       | 14.06.2003       |
| <b>Anzahl Abschnitte</b>   | 3                        | <b>Fläche / Länge [m<sup>2</sup>/m]</b> | 7433,8009        |
|                            |                          | <b>Breite (lineare Abb.) [m]</b>        |                  |

## Pflanzenartenliste

| Gruppe / Pflanzenart                             | MS | M | W | Vs | St | PA | Ph | Sz | VS | V | G | cf | § | Rote Liste |          |          |          |   |   |   |   |
|--|----|---|---|----|----|----|----|----|----|---|---|----|---|------------|----------|----------|----------|---|---|---|---|
|  |    |   |   |    |    |    |    |    |    |   |   |    |   | HH         | ND       | SH       | D        |   |   |   |   |
| Carex acuta (Schlank-Segge)                      | 7  | w |   | -  |    |    |    |    |    |   |   |    |   |            |          |          |          | V |   |   |   |
| Carex hirta (Behaarte Segge)                     | 7  | z |   | -  |    |    |    |    |    |   |   |    |   |            |          |          |          |   |   |   |   |
| Carex nigra (Wiesen-Segge)                       | 7  | w |   | -  |    |    |    |    |    |   |   |    |   |            |          |          | V        | V |   |   |   |
| Cynosurus cristatus (Gewöhnliches Kammgras)      | 7  | w |   | -  |    |    |    |    |    |   |   |    |   |            |          |          | V        |   |   |   |   |
| Deschampsia cespitosa (Rasen-Schmiele)           | 7  | w |   | -  |    |    |    |    |    |   |   |    |   |            |          |          |          |   |   |   |   |
| Galium palustre (Sumpf-Labkraut)                 | 7  | w |   | -  |    |    |    |    |    |   |   |    |   |            |          |          |          |   |   |   |   |
| Glyceria fluitans (Flutender Schwaden)           | 7  | z |   | -  |    |    |    |    |    |   |   |    |   |            |          |          |          |   |   |   |   |
| Juncus acutiflorus (Spitzblütige Binse)          | 7  | w |   | -  |    |    |    |    |    |   |   |    |   |            |          |          | 3        | 3 |   |   |   |
| Juncus conglomeratus (Knäuel-Binse)              | 7  | h |   | -  |    |    |    |    |    |   |   |    |   |            |          |          | V        |   |   |   |   |
| Juncus effusus (Flutter-Binse)                   | 7  | h |   | -  |    |    |    |    |    |   |   |    |   |            |          |          |          |   |   |   |   |
| Lathyrus pratensis (Wiesen-Platterbse)           | 7  | w |   | -  |    |    |    |    |    |   |   |    |   |            |          |          |          |   |   |   |   |
| Lotus pedunculatus (Sumpf-Hornklee)              | 7  | w |   | -  |    |    |    |    |    |   |   |    |   |            |          |          |          | V |   |   |   |
| Lysimachia vulgaris (Gewöhnlicher Gilbweiderich) | 7  | z |   | -  |    |    |    |    |    |   |   |    |   |            |          |          |          |   |   |   |   |
| Molinia caerulea (Blaues Pfeifengras)            | 7  | w |   | -  |    |    |    |    |    |   |   |    |   |            |          |          |          |   |   |   |   |
| Potamogeton natans (Schwimmendes Laichkraut)     | 7  | w |   | -  |    |    |    |    |    |   |   |    |   |            |          |          |          |   |   |   |   |
| Scirpus sylvaticus (Wald-Simse)                  | 7  | w |   | -  |    |    |    |    |    |   |   |    |   |            |          |          |          | V |   |   |   |
| Stratiotes aloides (Krebsschere)                 | 7  | w |   | -  |    |    |    |    |    |   |   |    |   |            |          |          | b        | 3 | 3 | 3 | 3 |
| <b>Anzahl Rote Liste Arten</b>                   |    |   |   |    |    |    |    |    |    |   |   |    |   | <b>5</b>   | <b>1</b> | <b>6</b> | <b>1</b> |   |   |   |   |
| <b>Anzahl Arten</b>                              |    |   |   |    |    |    |    |    |    |   |   |    |   | <b>19</b>  |          |          |          |   |   |   |   |

MS: Mengensystem; M: Mengenangabe, W: Bewertung der Art (FFH-Monitoring), Vs: Vegetationsschicht, St: Status, PA: Autor Phänologie; Ph: Phänologie, Sz: Soziabilität, VS: Vitalitätssystem; V: Vitalität, G: Geschlecht, cf: unsichere Bestimmung, §: Schutz nach BNatSchG, HH: Rote Liste Hamburg, ND: Rote Liste Niedersachsen, SH: Rote Liste Schleswig-Holstein, D: Rote Liste Deutschland

## Teilflächenbeschreibung

|                       |   |                           |          |
|-----------------------|---|---------------------------|----------|
| <b>Teilflächentyp</b> |   | <b>Teilflächen-Nr.</b>    | 2        |
| <b>Biotoptyp</b>      | Moorgewässer, naturnah, nährstoffarm (2000) | <b>Biotoptyp</b>          | SOM      |
| <b>- Zusatz</b>       |   | <b>- gesetzl. Grundl.</b> |          |
| <b>FFH-LRT</b>        | kein Lebensraumtyp nach FFH-Richtlinie      | <b>FFH-LRT</b>            | kein LRT |
| <b>Beschreibung</b>   |   | <b>Entw.potential LRT</b> |          |
|                       |   | <b>Hauptfläche</b>        |          |
|                       |   | <b>Flächenanteil</b>      | 5 %      |
|                       |   | <b>FFH-Unters.Fläche</b>  | Nein     |
|                       |   | <b>Saatgutfläche</b>      | Nein     |