

# Erhebungsbogen

**B**

<b>Projekt</b>	Biotopkartierung Hamburg	<b>Interne Nr.</b>	40133
		<b>DK5   DK5-GK</b>	<b>6844</b> 6846
<b>Handlungsbedarf</b>	Nein	<b>DK5 - Name</b>	Hummelsbüttel
<b>Bearbeitung</b>	MAU	<b>Biotop-Nr.   alt</b>	<b>52</b> 77
<b>Räumliche Abbildung</b>	Fläche	<b>Kartierung</b>	13.06.2003
<b>Anzahl Abschnitte</b>	1	<b>Fläche / Länge [m<sup>2</sup>/m]</b>	3657,6523
		<b>Breite (lineare Abb.) [m]</b>	

**Gesetzlicher Schutz**    **\_ kein gesetzl. Schutz kein gesetzlich geschütztes Biotop**    **Schutz nur teilweise**    **Nein**

<b>Gesamtbewertung</b>	6 Wertvoll
– <b>Alter</b>	6 Biotop mittleren Alters, 50 bis 100 Jahre
– <b>Belastungsgrad</b>	6 Flächenhaft geringe oder örtlich stärkere oder Vorbelastung mit deutlichem Einfluß
– <b>Ökolog. Funktion</b>	6 Hohe Bedeutung in einem Biotopkomplex, für den lokalen Biotopverbund oder als Puffer
– <b>Seltenheit</b>	5 Seltener Biotoptyp, floristisch stark verarmt, ohne seltener Pflges. od. verbr. artenreicher Biotoptyp

## Bestandsbeschreibung

Relativ dichter, hochgewachsener Gehölzbestand aus Silber-Weiden, Grau-Erlen, Grau- und Zitter-Pappeln mit einzelnen Stiel-Eichen und Kirschen (Stammdurchmesser 0,2-0,5 m). Im Unterwuchs hat sich eine lockere bis dichte Strauchschicht aus Holunder, Weißdorn, nachwachsenden Erlen und Pappeln sowie Rosen, Hartriegel und Hasel entwickelt. Stellenweise wächst eine dichte Krautflur aus Kleinblütigem Springkraut mit eingestreutem Gewöhnlichen Rispengras unter den Gehölzen.

Östlich eines vom Gehölz eingeschlossenen Bolzplatzes verläuft ein Wall, der mit älteren Pappeln und Kirschen bestanden ist (Knickrest?). Der Bolzplatz wird von dichtem Rosengebüsch gesäumt.

## Vorkommen an Biotoptypen

1	TF	Typ	HF	F.Anteil
2	BTYP	Biotoptyp	- gesetzl. Grundl.	
3	Zusatz	Zusatz zum Biotoptypen		
4	LRT	Lebensraumtyp		
1	1		Ja	100 %
2	HGM	Naturnahes Gehölz mittlerer Standorte (2000)		

## Räumliche Lage

<b>Lagebeschreibung</b>	Grütmühlenweg, östlich des nördlichen Rückhaltebeckens		
<b>Nachbarnutzung/en</b>	Rückhaltebecken, Wohnsiedlung, Straße, Bolzplatz		
<b>Rechtswert (X)</b>	569082	<b>Hochwert (Y)</b>	5944537
<b>Bezirk</b>	Wandsbek	<b>Naturraum</b>	Geestplatten westlich der Alster (696.01)
<b>Stadtteil (OT-Nr.)</b>	Hummelsbüttel (520)	<b>Gemarkung</b>	Hummelsbüttel (530)
<b>Digitaler Grünplan</b>	<input checked="" type="checkbox"/> <b>Hafengesamtgebiet</b>	<input type="checkbox"/> <b>Ramsargebiet</b>	<input type="checkbox"/> <b>EG-Vogelschutzgeb.</b>
<b>Ausgleichsflächen</b>	<input type="checkbox"/> <b>Biosphärenreservat</b>	<input type="checkbox"/> <b>Nationalpark</b>	<input type="checkbox"/>
<b>NSG / ND / LSG</b>	LSG Hummelsbütteler Feldmark/Alstertal [ HH-2047 / Anteil: 100% ]		
<b>FFH-GEBIET</b>			
<b>Wasserschutzgebiet</b>			

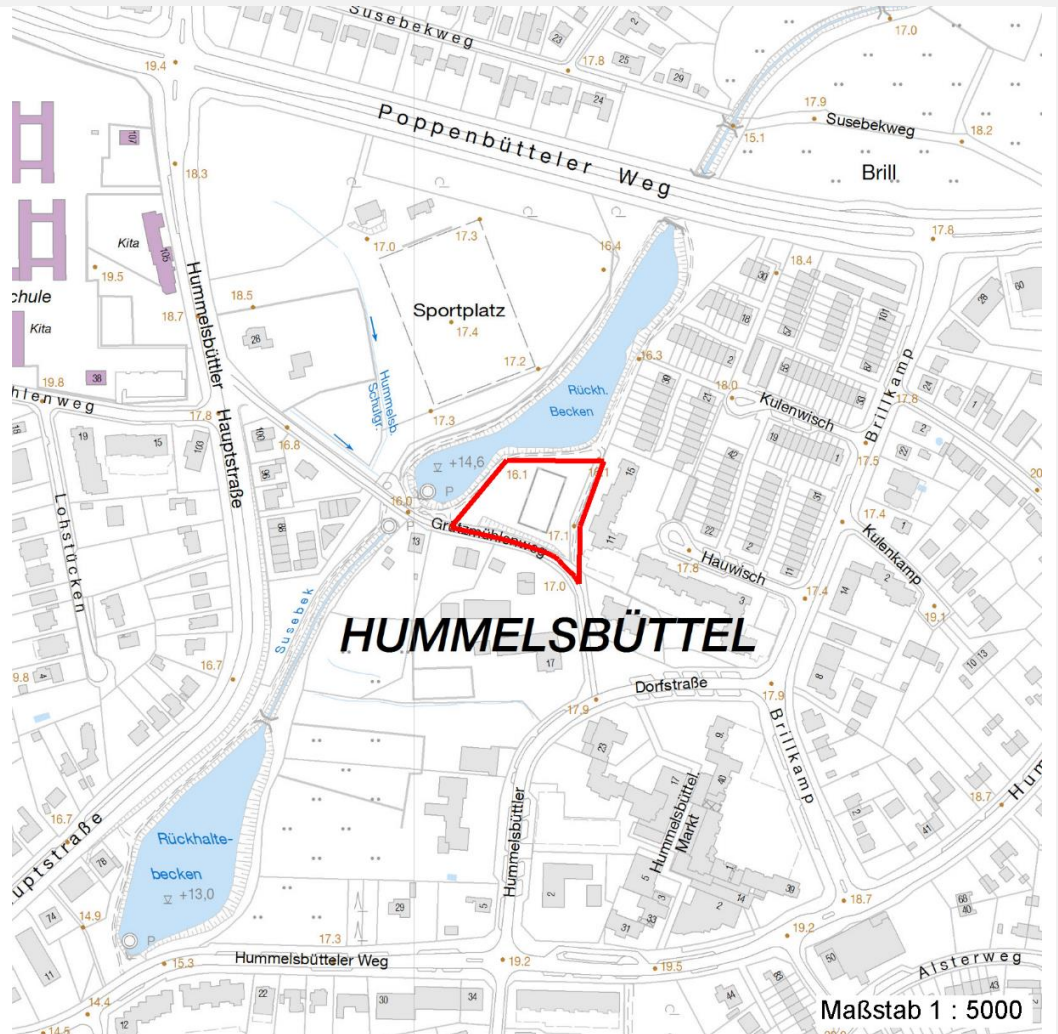
# Erhebungsbogen

**B**

<b>Projekt</b>	Biotopkartierung Hamburg	<b>Interne Nr.</b>	40133
		<b>DK5   DK5-GK</b>	<b>6844</b> 6846
<b>Handlungsbedarf</b>	Nein	<b>DK5 - Name</b>	Hummelsbüttel
<b>Bearbeitung</b>	MAU	<b>Biotop-Nr.   alt</b>	<b>52</b> 77
<b>Räumliche Abbildung</b>	Fläche	<b>Kartierung</b>	13.06.2003
<b>Anzahl Abschnitte</b>	1	<b>Fläche / Länge [m<sup>2</sup>/m]</b>	3657,6523
		<b>Breite (lineare Abb.) [m]</b>	

## Räumliche Lage

### Karte



## Weitere Erhebungsbögen

Interne Nr.	Interne Nr. Zuordnung	DK5	Biotop-Nr.	Kartierung	Zuordnung	DK5 (GK)	Biotop-Nr. (alt)
40133	40210	6844	178	27.08.2011	N	6846	10122

Zuordnung: N = nachfolgende Kartierung, K = weitere Kartierungen (zeitlich vorher oder nachher)

## Foto

Interne Nr.	Index	Dateiname	Aufnahmerichtung
7504	0	6844_52_130603_1.JPG	N

## Weitere Angaben

Merkmal	Wert
<b>Auswertung</b>	
Gefährdung / Einflüsse	Gartenabfälle, Trampelpfade
Wertgesichtspunkte	Dichtes Gehölz im Siedlungsraum.

# Erhebungsbogen

**B**

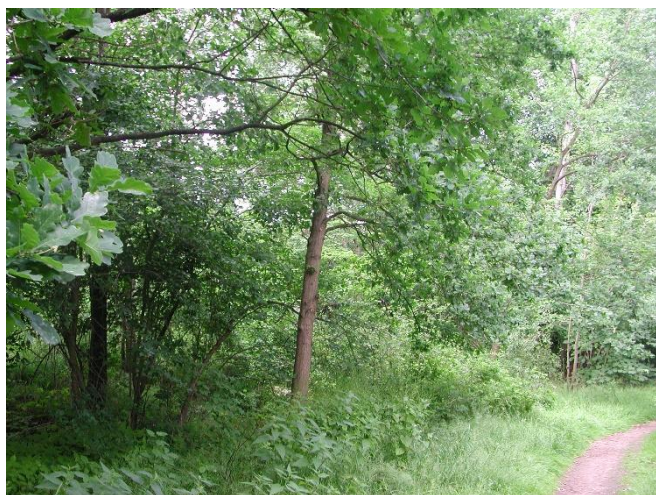
<b>Projekt</b>	Biotopkartierung Hamburg	<b>Interne Nr.</b>	40133
		<b>DK5   DK5-GK</b>	<b>6844</b> 6846
<b>Handlungsbedarf</b>	Nein	<b>DK5 - Name</b>	Hummelsbüttel
<b>Bearbeitung</b>	MAU	<b>Biotop-Nr.   alt</b>	<b>52</b> 77
<b>Räumliche Abbildung</b>	Fläche	<b>Kartierung</b>	13.06.2003
<b>Anzahl Abschnitte</b>	1	<b>Fläche / Länge [m²/m]</b>	3657,6523
		<b>Breite (lineare Abb.) [m]</b>	

## Weitere Angaben

Merkmal	Wert
zoologisch bedeutsame Strukturen	Strukturvielfalt
Bedeutung für Tiergruppe	Naturnahes Element in beeinträchtigter Umgebung
	Gehölzpflanzung
	Insekten, allgemein
	Vögel
Maßnahmen	mehrschichtigen Bestand entwickeln, auslichten, Naturverjüngung fördern - 9.2

## Foto

<b>Fotodatei</b>	6844_52_130603_1.JPG	<b>Fotodatei</b>
<b>Bildbeschreibung</b>	Stadtgehölz	<b>Bildbeschreibung</b>
<b>Aufnahmerichtung</b>	N	<b>Aufnahmerichtung</b>



## Teilflächenbeschreibung

<b>Teilflächentyp</b>		<b>Teilflächen-Nr.</b>	1
<b>Biotoptyp</b>	Naturnahes Gehölz mittlerer Standorte (2000)	<b>Biotoptyp</b>	HGM
- <b>Zusatz</b>		- <b>gesetzl. Grundl.</b>	
<b>FFH-LRT</b>		<b>FFH-LRT</b>	
<b>Beschreibung</b>		<b>Entw.potential LRT</b>	
		<b>Hauptfläche</b>	Ja
		<b>Flächenanteil</b>	100 %
		<b>FFH-Unters.Fläche</b>	Nein
		<b>Saatgutfläche</b>	Nein

<b>Projekt</b>	Biotopkartierung Hamburg		<b>Interne Nr.</b>	40133	
			<b>DK5   DK5-GK</b>	<b>6844</b>	6846
<b>Handlungsbedarf</b>	Nein		<b>DK5 - Name</b>	Hummelsbüttel	
<b>Bearbeitung</b>	MAU	<b>Kopie</b>	Nein	<b>Biotop-Nr.   alt</b>	52 77
<b>Räumliche Abbildung</b>	Fläche			<b>Kartierung</b>	13.06.2003
<b>Anzahl Abschnitte</b>	1			<b>Fläche / Länge [m<sup>2</sup>/m]</b>	3657,6523
				<b>Breite (lineare Abb.) [m]</b>	

## Weitere Angaben

Merkmale	Wert
<b>Boden</b>	
Feuchte	5 - frisch und mäßig frisch
Stickstoffgehalt	6 - mäßig stickstoffarm bis stickstoffreich
<b>Standort, Relief</b>	
Neigung - Gelände	N0 - nicht geneigt (<2 %)
Ausrichtung	FL - flach, keine Exposition
Belichtung	3 - schattig
Luft	keine Besonderheiten
<b>Veg. - Deckg./Ant.</b>	
Gesamt	100 %
1. Baumschicht	60 %
2. Baumschicht	40 %
Strauchschicht	60 %
1. Krautschicht	40 %
<b>Veg. - Höhe</b>	
Gesamt, durchschn.	30.00 m

## Zeigerwerte der Pflanzenartenliste (Auswertung)

<b>Standort</b>	<b>Belichtung</b>	halbschattig	5,4
<b>Boden</b>	<b>Feuchte</b>	mäßig feucht und wechselfeucht	6,2
	<b>Stickstoff (N)</b>	stickstoffreich	6,7
	<b>Reaktion</b>	schwach basisch	7,6
<b>Vegetation</b>	<b>Mahdverträglichkeit</b>	mäßig schnittverträglich (erster Schnitt nicht vor 1. Juli)	5,4
<b>Zeigerwerte</b>	<b>Futterwert</b>	geringwertiges Futter	3
	<b>Wechselfeuchteanzeiger</b>		1
	<b>Giftpflanzen</b>		0
	<b>Überschw.anzeiger</b>		4

## Pflanzenartenliste

Gruppe / Pflanzenart	MS	M	W	Vs	St	PA	Ph	Sz	VS	V	G	cf	Rote Liste					
													§	HH	ND	SH	D	
<b>Tracheobionta (Gefäßpflanzen)</b>																		
Acer campestre (Feld-Ahorn)	7	w		-														
Acer platanoides (Spitz-Ahorn)	7	w		-														
Aegopodium podagraria (Giersch)	7	z		-														
Agrostis capillaris (Rotes Straußgras)	7	w		-														
Alnus glutinosa (Schwarz-Erle)	7	w		-														
Alnus incana (Grau-Erle)	7	h		-														
Betula pendula (Hänge-Birke)	7	w		-														
Crataegus monogyna (Eingrifflicher Weißdorn)	7	w		-														
Crataegus spec. (Weißdorn)	7	z		-														
Dryopteris filix-mas (Gewöhnlicher Wurmfarne)	7	w		-														
Geum urbanum (Echte Nelkenwurz)	7	w		-														
Glechoma hederacea (Gundermann)	7	z		-														
Heracleum sphondylium (Wiesen-Bärenklau)	7	w		-														
Impatiens parviflora (Kleinblütiges Springkraut)	7	h		-														

# Erhebungsbogen

**B**

<b>Projekt</b>	Biotopkartierung Hamburg		<b>Interne Nr.</b>	40133	
			<b>DK5   DK5-GK</b>	<b>6844</b>	6846
<b>Handlungsbedarf</b>	Nein		<b>DK5 - Name</b>	Hummelsbüttel	
<b>Bearbeitung</b>	MAU	<b>Kopie</b>	<b>Biotop-Nr.   alt</b>	<b>52</b>	77
<b>Räumliche Abbildung</b>	Fläche	Nein	<b>Kartierung</b>	13.06.2003	
<b>Anzahl Abschnitte</b>	1		<b>Fläche / Länge [m<sup>2</sup>/m]</b>	3657,6523	
			<b>Breite (lineare Abb.) [m]</b>		

## Pflanzenartenliste

Gruppe / Pflanzenart	MS	M	W	Vs	St	PA	Ph	Sz	VS	V	G	cf	§	Rote Liste			
														HH	ND	SH	D
Ligustrum vulgare (Gemeiner Liguster)	7	w		-													
Poa trivialis (Gewöhnliches Rispengras)	7	z		-													
Populus tremula (Zitter-Pappel)	7	z		-													
Populus x canadensis (Hybrid-Pappel)	7	w		-													
Populus x canescens (Grau-Pappel)	7	z		-													
Prunus padus (Echte Traubenkirsche)	7	w		-													
Prunus spec. (Zwetsche)	7	w		-													
Quercus robur (Stiel-Eiche)	7	w		-													
Ranunculus repens (Kriechender Hahnenfuß)	7	w		-													
Rosa rugosa (Kartoffel-Rose)	7	w		-													
Rosa spec. (Rose)	7	z		-													
Salix alba (Silber-Weide)	7	h		-													
Sambucus nigra (Schwarzer Holunder)	7	z		-													
Sorbus aucuparia (Eberesche)	7	w		-													
Urtica dioica (Große Brennessel)	7	z		-													
<b>Anzahl Rote Liste Arten</b>																	
<b>Anzahl Arten</b>													<b>29</b>				

MS: Mengensystem; M: Mengenangabe, W: Bewertung der Art (FFH-Monitoring), Vs: Vegetationsschicht, St: Status, PA: Autor Phänologie; Ph: Phänologie, Sz: Soziabilität, VS: Vitalitätssystem; V: Vitalität, G: Geschlecht, cf: unsichere Bestimmung, §: Schutz nach BNatSchG, HH: Rote Liste Hamburg, Nds: Rote Liste Niedersachsen, SH: Rote Liste Schleswig-Holstein, D: Rote Liste Deutschland