

Erhebungsbogen

B

Projekt	Biotopkartierung Hamburg	Interne Nr.	40136
		DK5 DK5-GK	6844 6846
Handlungsbedarf	Nein	DK5 - Name	Hummelsbüttel
Bearbeitung	MAU	Biotop-Nr. alt	47 72
Räumliche Abbildung	Fläche	Kartierung	12.06.2003
Anzahl Abschnitte	1	Fläche / Länge [m²/m]	3650,0665
		Breite (lineare Abb.) [m]	

Gesetzlicher Schutz **_ kein gesetzl. Schutz kein gesetzlich geschütztes Biotop** **Schutz nur teilweise** **Nein**

Gesamtbewertung	6	Wertvoll
– Alter	5	Biotop mittleren Alters, 20 bis 50 Jahre
– Belastungsgrad	6	Flächenhaft geringe oder örtlich stärkere oder Vorbelastung mit deutlichem Einfluß
– Ökolog. Funktion	7	Sehr hohe Bedeutung in einem Biotopkomplex, für den lokalen Biotopverbund oder als Puffer
– Seltenheit	6	Seltener Biotoptyp, ohne seltene oder bedrohte Pflges., ungesättigtes Artenspektrum, reliktsiche RL-Arten

Bestandsbeschreibung

Zwei miteinander verbundene, bewaldete Grundstücke im Siedlungsbereich, ehemalige Gartenbrachen:
 Die nördliche Fläche wird von vorherrschenden Haseln in der niedrigen Baumschicht dominiert. Dazwischen finden sich einige ältere Stiel-Eichen, Berg-Ahorne, Apfel- und Birnbäume (Stammdurchmesser 0,3-0,4 m). Die lückige Strauchschicht besteht überwiegend aus junger Hasel, Berg-Ahorn, Holunder und Spitz-Ahorn mit vereinzelter Brombeere. Die lockere Krautschicht wird vornehmlich aus Giersch und Brennessel mit Kleinblütigem Springkraut und Echter Nelkenwurz gebildet. Im östlichen Teil befindet sich eine hochgewachsene Fichtenpflanzung. Auf der Fläche wurden viele Gartenabfälle und Schutt abgelagert. Stellenweise dominiert Garten-Goldnessel als Eutrophierungszeiger die Krautflur.
 Die südliche Fläche ist ähnlich ausgeprägt, weist aber eine dichte Strauchschicht aus vorherrschenden jungen Ahornen und im Unterwuchs lockere bis dichte Fluren aus Echter Nelkenwurz auf.

Da sich die Artenzusammensetzung gegenüber der Vorkartierung im Jahr 1995 kaum verändert hat, wurde die Artenliste übernommen und durch wenige Arten ergänzt.

Vorkommen an Biotoptypen

1	TF	Typ	HF	F.Anteil
2	BTYP	Biotoptyp	- gesetzl. Grundl.	
3	Zusatz	Zusatz zum Biotoptypen		
4	LRT	Lebensraumtyp		
1	1		Ja	100 %
2	WPA	Ahorn- oder Eschen-Pionier- oder Vorwald (2000)		

Räumliche Lage

Lagebeschreibung	am Lohstücken	Hochwert (Y)	5944478
Nachbarnutzung/en	Einzelhaussiedlung, Gärten	Naturraum	Geestplatten westlich der Alster (696.01)
Rechtswert (X)	568758	Gemarkung	Hummelsbüttel (530)
Bezirk	Wandsbek	Ramsargebiet	<input type="checkbox"/> EG-Vogelschutzgeb. <input type="checkbox"/>
Stadtteil (OT-Nr.)	Hummelsbüttel (520)	Nationalpark	<input type="checkbox"/>
Digitaler Grünplan	<input type="checkbox"/> Hafengesamtgebiet		
Ausgleichsflächen	<input type="checkbox"/> Biosphärenreservat		
NSG / ND / LSG			
FFH-GEBIET			
Wasserschutzgebiet			

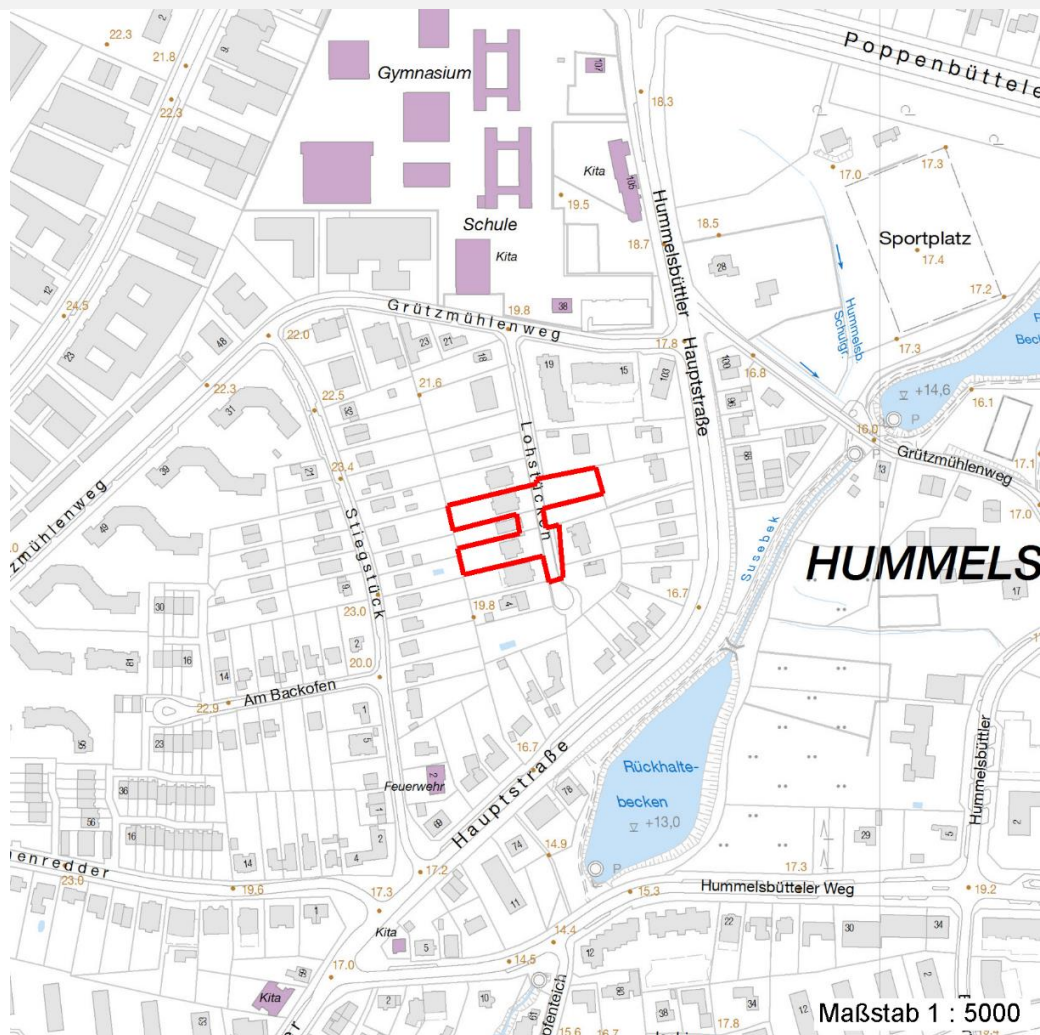
Erhebungsbogen

B

Projekt	Biotopkartierung Hamburg	Interne Nr.	40136
		DK5 DK5-GK	6844 6846
		DK5 - Name	Hummelsbüttel
Handlungsbedarf	Nein	Biotop-Nr. alt	47 72
Bearbeitung	MAU	Kartierung	12.06.2003
Räumliche Abbildung	Fläche	Fläche / Länge [m²/m]	3650,0665
Anzahl Abschnitte	1	Breite (lineare Abb.) [m]	

Räumliche Lage

Karte



Weitere Erhebungsbögen

Interne Nr.	Interne Nr. Zuordnung	DK5	Biotop-Nr.	Kartierung	Zuordnung	DK5 (GK)	Biotop-Nr. (alt)
40136	40146	6844	47	15.10.1995	K	6846	72
40136	40018	6844	180	21.08.2011	N	6846	10124
40136	40146	6844	47	15.10.1995	>	6846	72

Zuordnung: N = nachfolgende Kartierung, K = weitere Kartierungen (zeitlich vorher oder nachher)

Foto

Interne Nr.	Index	Dateiname	Aufnahmerichtung
7303	0	6844_47_120603_1.JPG	0
7304	0	6844_47_120603_2.JPG	0

Erhebungsbogen

B

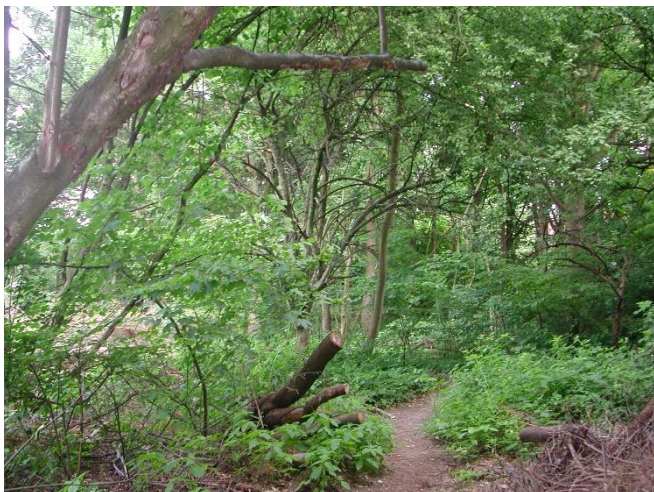
Projekt	Biotopkartierung Hamburg		Interne Nr.	40136	
			DK5 DK5-GK	6844	6846
Handlungsbedarf	Nein		DK5 - Name	Hummelsbüttel	
Bearbeitung	MAU	Kopie	Biotop-Nr. alt	47	72
Räumliche Abbildung	Fläche	Ja	Kartierung	12.06.2003	
Anzahl Abschnitte	1		Fläche / Länge [m²/m]	3650,0665	
			Breite (lineare Abb.) [m]		

Weitere Angaben

Merkmal	Wert
Auswertung	
Gefährdung / Einflüsse	Kinderspiel, Trampelpfade Ablagerung von Müll / Gartenabfällen Ungeordnete Lagerung von Baumaterialien und Schutt
Wertgesichtspunkte	Naturverjüngung Recht wildwüchsiger Pionierwald innerhalb einer dicht besiedelten Wohnsiedlung. Wichtiges Vogelbrutbiotop. Vorkommen alter Obstbäume Vorkommen von Altholz Wichtige ökologische Ausgleichsfläche Naturnahes Element in beeinträchtigter Umgebung
zoologisch bedeutsame Strukturen	Dichte spontane Gebüsche Gehölz
Bedeutung für Tiergruppe	Insekten, allgemein Vögel
Maßnahmen	Beseitigen von Müll, Gartenabfällen, Schutt u.a Erhalt des Biotops in der gegenwärtigen Ausprägung - 1.4 Sukzession ungestört ablaufen lassen - 1.1

Foto

Fotodatei	6844_47_120603_1.JPG	Fotodatei	6844_47_120603_2.JPG
Bildbeschreibung	Haselgehölz, nördlicher Teil	Bildbeschreibung	Gehölz, südlicher Teil
Aufnahmerichtung	0	Aufnahmerichtung	0



Erhebungsbogen

B

Projekt	Biotopkartierung Hamburg	Interne Nr.	40136
		DK5 DK5-GK	6844 6846
Handlungsbedarf	Nein	DK5 - Name	Hummelsbüttel
Bearbeitung	MAU	Biotop-Nr. alt	47 72
Räumliche Abbildung	Fläche	Kartierung	12.06.2003
Anzahl Abschnitte	1	Fläche / Länge [m²/m]	3650,0665
		Breite (lineare Abb.) [m]	

Teilflächenbeschreibung

Teilflächentyp		Teilflächen-Nr.	1
Biotoptyp	Ahorn- oder Eschen-Pionier- oder Vorwald (2000)	Biotoptyp	WPA
- Zusatz		- gesetzl. Grundl.	
FFH-LRT		FFH-LRT	
Beschreibung		Entw.potential LRT	
		Hauptfläche	Ja
		Flächenanteil	100 %
		FFH-Unters.Fläche	Nein
		Saatgutfläche	Nein

Weitere Angaben

Merkmal	Wert
Boden	
Feuchte	6 - mäßig feucht und wechselfeucht
Stickstoffgehalt	6 - mäßig stickstoffarm bis stickstoffreich
Standort, Relief	
Relief	eben
Neigung - Gelände	N0 - nicht geneigt (<2 %)
Ausrichtung	FL - flach, keine Exposition
Belichtung	3 - schattig
Luft	keine Besonderheiten
Veg. - Deckg./Ant.	
Gesamt	100 %
2. Baumschicht	90 %
Strauchschicht	70 %
1. Krautschicht	50 %
Veg. - Höhe	
Gesamt, durchschn.	25.00 m

Zeigerwerte der Pflanzenartenliste (Auswertung)

Standort	Belichtung	halbschattig	5
Boden	Feuchte	mäßig feucht und wechselfeucht	5,7
	Stickstoff (N)	mäßig stickstoffarm bis stickstoffreich	6
	Reaktion	neutral	6,8
Vegetation	Mahdverträglichkeit	schnittempfindlich (nur Herbstschnitt vertragend)	3,1
Zeigerwerte	Futterwert	sehr geringwertiges Futter	2
	Wechselfeuchteanzeiger		1
	Giftpflanzen		0
	Überschw.anzeiger		0

Pflanzenartenliste

Gruppe / Pflanzenart	MS	M	W	Vs	St	PA	Ph	Sz	VS	V	G	cf	§	Rote Liste				
														HH	ND	SH	D	
Tracheobionta (Gefäßpflanzen)																		
Acer platanoides (Spitz-Ahorn)	7	w		-														

Erhebungsbogen

B

Projekt	Biotopkartierung Hamburg	Interne Nr.	40136
		DK5 DK5-GK	6844 6846
Handlungsbedarf	Nein	DK5 - Name	Hummelsbüttel
Bearbeitung	MAU	Biotop-Nr. alt	47 72
Räumliche Abbildung	Fläche	Kartierung	12.06.2003
Anzahl Abschnitte	1	Fläche / Länge [m²/m]	3650,0665
		Breite (lineare Abb.) [m]	

Gruppe / Pflanzenart	MS	M	W	Vs	St	PA	Ph	Sz	VS	V	G	cf	Rote Liste					
													§	HH	ND	SH	D	
Acer pseudoplatanus (Berg-Ahorn)	7	z		-														
Aegopodium podagraria (Giersch)	7	z		-														
Agrostis capillaris (Rotes Straußgras)	7	w		-														
Alliaria petiolata (Knoblauchsrauke)	7	w		-														
Betula pendula (Hänge-Birke)	7	w		-														
Corylus avellana (Haselnuss)	7	h		-														
Crataegus monogyna (Eingrifflicher Weißdorn)	7	w		-														
Dryopteris filix-mas (Gewöhnlicher Wurmfarne)	7	w		-														
Equisetum arvense (Acker-Schachtelhalm)	7	X		-														
Galeobdolon argentatum (Garten Goldnessel)	7	h		-														
Geum urbanum (Echte Nelkenwurz)	7	z		-														
Glechoma hederacea (Gundermann)	7	z		-														
Impatiens parviflora (Kleinblütiges Springkraut)	7	w		-														
Lonicera periclymenum (Wald-Geißblatt)	7	w		-														
Malus domestica (Kultur-Apfel)	7	w		-														
Pyrus communis (Kultur-Birne)	7	w		-														
Quercus robur (Stiel-Eiche)	7	w		-														
Rubus fruticosus agg. (Artengruppe Echte Brombeere)	7	z		-														
Salix caprea (Sal-Weide)	7	w		-														
Urtica dioica (Große Brennnessel)	7	w		-														
														Anzahl Rote Liste Arten				
														Anzahl Arten				
														21				

MS: Mengensystem; M: Mengenangabe, W: Bewertung der Art (FFH-Monitoring), Vs: Vegetationsschicht, St: Status, PA: Autor Phänologie; Ph: Phänologie, Sz: Soziabilität, VS: Vitalitätssystem; V: Vitalität, G: Geschlecht, cf: unsichere Bestimmung, §: Schutz nach BNatSchG, HH: Rote Liste Hamburg, Nds: Rote Liste Niedersachsen, SH: Rote Liste Schleswig-Holstein, D: Rote Liste Deutschland