

Erhebungsbogen

B

Projekt	Biotopkartierung Hamburg, Datenbestand aus FoxPro	Interne Nr.	40141
		DK5 DK5-GK	6844 6846
Handlungsbedarf	Nein	DK5 - Name	Hummelsbüttel
Bearbeitung	MAU Kopie Nein	Biotop-Nr. alt	42 67
Räumliche Abbildung	Fläche	Kartierung	15.10.1995
Anzahl Abschnitte	2	Fläche / Länge [m²/m]	4789,4483
		Breite (lineare Abb.) [m]	

Gesetzlicher Schutz _ kein gesetzl. Schutz kein gesetzlich geschütztes Biotop **Schutz nur teilweise** Nein

Gesamtbewertung 5 Noch wertvoll, gut entwicklungsfähig

- Alter
- Belastungsgrad
- Ökolog. Funktion
- Seltenheit

Bestandsbeschreibung

Stark gestörte Ruderalfläche AK, die noch als Lagerplatz für Schutt und Garten- sowie Landwirtschaftsabfälle genutzt wird. Im Zentrum befindet sich eine z.T. zugeschüttete stauanasse Senke mit vorherrschendem Flutenden Schwaden, Weißen Straußgras und Behaarter Segge. Im übrigen Bereich der Fläche dominieren Ruderalarten wie Brennessel, Behaartes Weidenröschen und Giersch. Der östliche, noch etwas unberührtere Teil der Fläche wird von einer halbruderalen Wildstaudenflur aus Stumpflättrigem Ampfer, Sumpfdistel, Beifuß und Brennessel als Hauptbestandsbildner. Ein südlicher Streifen wird von z.T. dichtem Anfluggehölz aus Birken und Zitter-Pappeln mit verschiedenen Weidearten eingenommen. Die Fläche besitzt ein hohes Entwicklungspotential zur feuchten Brache bzw. Feuchtwiese.

Spezielle Nutzungen: landwirtschaftliche Lagerfläche

Nutzungsintensität: keine

Vorkommende Pflanzengesellschaften: keine

Vorkommen an Biotoptypen

1	TF	Typ	HF	F.Anteil
2	BTYP	Biotoptyp		- gesetzl. Grundl.
3	Zusatz	Zusatz zum Biotoptypen		
4	LRT	Lebensraumtyp		
1	1		Ja	80 %
2	AK	Halbruderales Gras- und Staudenflur (2000)		
1	2			20 %
2	WP	Pionierwald/ Vorwald (2000)		

Räumliche Lage

Lagebeschreibung	am Raakmoorgrund		
Nachbarnutzung/en			
Rechtswert (X)	568487	Hochwert (Y)	5945194
Bezirk	Wandsbek	Naturraum	Geestplatten westlich der Alster (696.01)
Stadtteil (OT-Nr.)	Hummelsbüttel (520)	Gemarkung	Hummelsbüttel (530)
Digitaler Grünplan	<input type="checkbox"/> Hafengesamtgebiet	<input type="checkbox"/> Ramsargebiet	<input type="checkbox"/> EG-Vogelschutzgeb.
Ausgleichsflächen	<input type="checkbox"/> Biosphärenreservat	<input type="checkbox"/> Nationalpark	<input type="checkbox"/>
NSG / ND / LSG	LSG Hummelsbütteler Feldmark/Alstertal [HH-2047 / Anteil: 48%]		
FFH-GEBIET			
Wasserschutzgebiet			

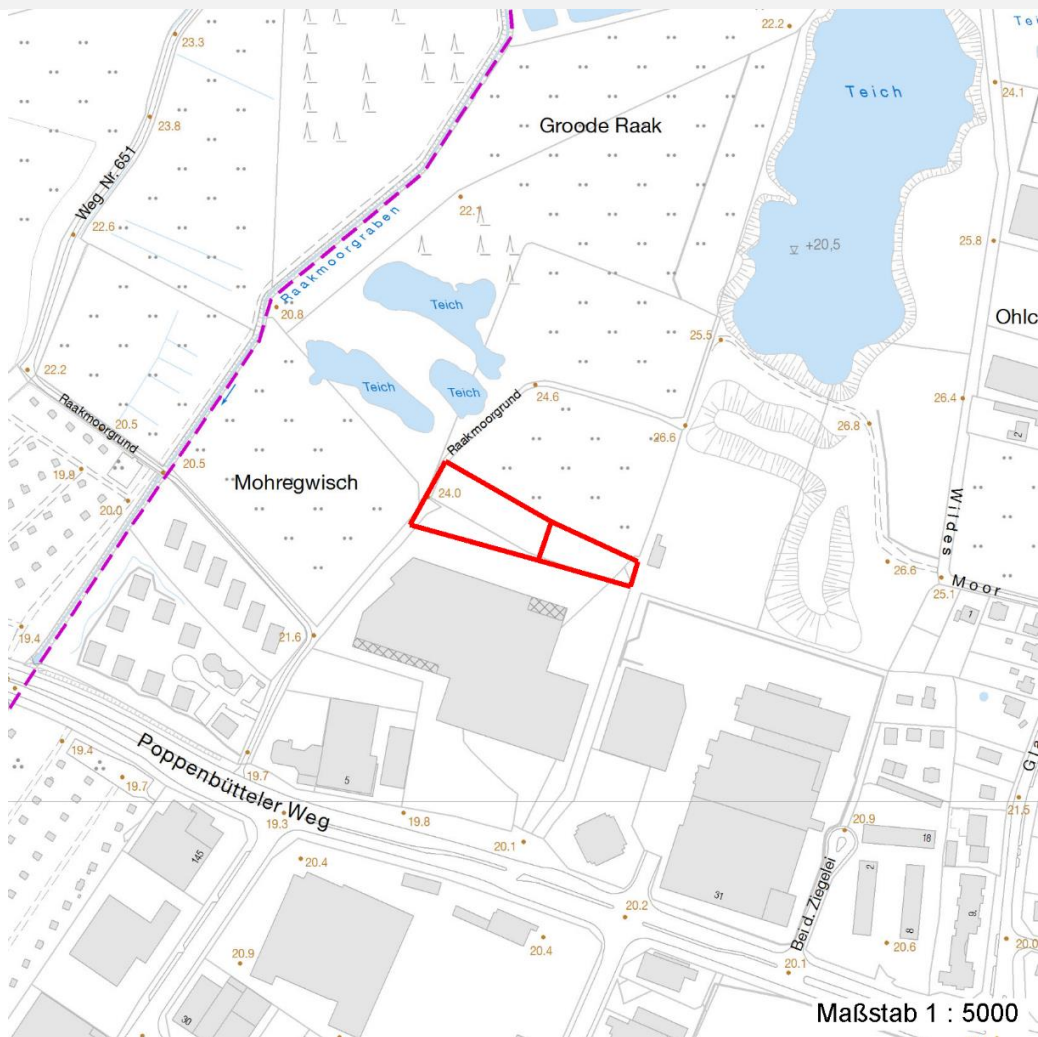
Erhebungsbogen

B

Projekt	Biotopkartierung Hamburg, Datenbestand aus FoxPro	Interne Nr.	40141
		DK5 DK5-GK	6844 6846
		DK5 - Name	Hummelsbüttel
Handlungsbedarf	Nein	Biotop-Nr. alt	42 67
Bearbeitung	MAU	Kartierung	15.10.1995
Räumliche Abbildung	Fläche	Fläche / Länge [m²/m]	4789,4483
Anzahl Abschnitte	2	Breite (lineare Abb.) [m]	

Räumliche Lage

Karte



Weitere Erhebungsbögen

Interne Nr.	Interne Nr. Zuordnung	DK5	Biotop-Nr.	Kartierung	Zuordnung	DK5 (GK)	Biotop-Nr. (alt)
40141	40142	6844	42	14.06.2003	K	6846	67

Zuordnung: N = nachfolgende Kartierung, K = weitere Kartierungen (zeitlich vorher oder nachher)

Weitere Angaben

Merkmal	Wert
Auswertung	
Gefährdung / Einflüsse	Ablagerung von Muell / Gartenabfaellen Nutzungsintensivierung Eutrophierung
Wertgesichtspunkte	Ungeregelte Lagerung von Baumaterialien / Schutt / Wracks Naturverjüngung Schwimblattvegetation

Erhebungsbogen

B

Projekt	Biotopkartierung Hamburg, Datenbestand aus FoxPro	Interne Nr.	40141
		DK5 DK5-GK	6844 6846
Handlungsbedarf	Nein	DK5 - Name	Hummelsbüttel
Bearbeitung	MAU	Biotop-Nr. alt	42 67
Räumliche Abbildung	Fläche	Kartierung	15.10.1995
Anzahl Abschnitte	2	Fläche / Länge [m²/m]	4789,4483
		Breite (lineare Abb.) [m]	

Weitere Angaben

Merkmal	Wert
zoologisch bedeutsame Strukturen	Wichtige oekologische Ausgleichsflaeche Blütenreiche Fluren
Bedeutung für Tiergruppe	Dichte spontane Gebüsche Heuschrecken Vögel
Maßnahmen	Insekten Beseitigen von Muell, Gartenabfaellen u.a Pflege-Mahd

Teilflächenbeschreibung

Teilflächentyp		Teilflächen-Nr.	1
Biotoptyp	Halbruderale Gras- und Staudenflur (2000)	Biotoptyp	AK
- Zusatz		- gesetzl. Grundl.	
FFH-LRT		FFH-LRT	
Beschreibung	Standort: Substrat: Erde (künstlich)	Entw.potential LRT	
		Hauptfläche	Ja
		Flächenanteil	80 %
		FFH-Unters.Fläche	Nein
		Saatgutfläche	Nein

Weitere Angaben

Merkmal	Wert
Boden	
Feuchte	8 - naß
Stickstoffgehalt	7 - stickstoffreich
Standort, Relief	
Relief	uneben
Belichtung	8 - sonnig
Luft	keine Besonderheiten
Veg. - Deckg./Ant.	
1. Baumschicht	10 %
Strauchschicht	10 %
1. Krautschicht	90 %

Erhebungsbogen

B

Projekt	Biotopkartierung Hamburg, Datenbestand aus FoxPro	Interne Nr. DK5 DK5-GK DK5 - Name Biotop-Nr. alt Kartierung Fläche / Länge [m ² /m] Breite (lineare Abb.) [m]	40141 6844 6846 Hummelsbüttel 42 67 15.10.1995 4789,4483
Handlungsbedarf	Nein	Kopie	Nein
Bearbeitung	MAU		
Räumliche Abbildung	Fläche		
Anzahl Abschnitte	2		

Zeigerwerte der Pflanzenartenliste (Auswertung)

Standort	Belichtung	halbsonnig	7,2
Boden	Feuchte	mäßig feucht und wechselfeucht	6,2
	Stickstoff (N)	stickstoffreich	6,7
	Reaktion	neutral	6,9
Vegetation	Mahdverträglichkeit	mäßig bis gut schnittverträglich (erster Schnitt nicht vor Mitte Juni)	6,3
Zeigerwerte	Futterwert	geringwertiges Futter	3,5
	Wechselfeuchteanzeiger		6
	Giftpflanzen		0
	Überschw.anzeiger		2

Pflanzenartenliste

Gruppe / Pflanzenart	MS	M	W	Vs	St	PA	Ph	Sz	VS	V	G	cf	§	Rote Liste			
														HH	ND	SH	D
Tracheobionta (Gefäßpflanzen)																	
Aegopodium podagraria (Giersch)	7	X		-													
Agrostis stolonifera agg. (Artengruppe Ausläufer-Straußgras)	7	d		-													
Betula pendula (Hänge-Birke)	7	X		-													
Calystegia sepium (Zaun-Winde)	7	X		-													
Carex hirta (Behaarte Segge)	7	d		-													
Cirsium palustre (Sumpf-Kratzdistel)	7	X		-													
Elymus repens (Gewöhnliche Quecke)	7	d		-													
Epilobium hirsutum (Zottiges Weidenröschen)	7	X		-													
Galeopsis tetrahit (Gewöhnlicher Hohlzahn)	7	X		-													
Galium aparine (Kletten-Labkraut)	7	X		-													
Glechoma hederacea (Gundermann)	7	X		-													
Glyceria fluitans (Flutender Schwaden)	7	X		-													
Holcus lanatus (Wolliges Honiggras)	7	d		-													
Impatiens parviflora (Kleinblütiges Springkraut)	7	X		-													
Juncus effusus (Flutter-Binse)	7	X		-													
Lemna minor (Kleine Wasserlinse)	7	X		-													
Lolium perenne (Ausdauerndes Weidelgras)	7	X		-													
Phalaris arundinacea (Rohr-Glanzgras)	7	X		-													
Populus tremula (Zitter-Pappel)	7	X		-													
Ranunculus repens (Kriechender Hahnenfuß)	7	X		-													
Rumex crispus (Krauser Ampfer)	7	X		-													
Rumex obtusifolius (Stumpfbblätteriger Ampfer)	7	d		-													
Salix caprea (Sal-Weide)	7	X		-													
Solidago canadensis (Kanadische Goldrute)	7	X		-													
Urtica dioica (Große Brennessel)	7	d		-													
														Anzahl Rote Liste Arten			
														Anzahl Arten		25	

MS: Mengensystem; M: Mengenangabe, W: Bewertung der Art (FFH-Monitoring), Vs: Vegetationsschicht, St: Status, PA: Autor Phänologie; Ph: Phänologie, Sz: Soziabilität, VS: Vitalitätssystem; V: Vitalität, G: Geschlecht, cf: unsichere Bestimmung, §: Schutz nach BNatSchG, HH: Rote Liste Hamburg, Nds: Rote Liste Niedersachsen, SH: Rote Liste Schleswig-Holstein, D: Rote Liste Deutschland

Erhebungsbogen

B

Projekt	Biotopkartierung Hamburg, Datenbestand aus FoxPro	Interne Nr.	40141
		DK5 DK5-GK	6844 6846
Handlungsbedarf	Nein	DK5 - Name	Hummelsbüttel
Bearbeitung	MAU	Biotop-Nr. alt	42 67
Räumliche Abbildung	Fläche	Kartierung	15.10.1995
Anzahl Abschnitte	2	Fläche / Länge [m²/m]	4789,4483
		Breite (lineare Abb.) [m]	

Teilflächenbeschreibung

Teilflächentyp		Teilflächen-Nr.	2
Biotoptyp	Pionierwald/ Vorwald (2000)	Biotoptyp	WP
- Zusatz		- gesetzl. Grundl.	
FFH-LRT		FFH-LRT	
Beschreibung		Entw.potential LRT	
		Hauptfläche	
		Flächenanteil	20 %
		FFH-Unters.Fläche	Nein
		Saatgutfläche	Nein