

# Erhebungsbogen

**B**

<b>Projekt</b>	Biotopkartierung Hamburg		<b>Interne Nr.</b>	40142
			<b>DK5   DK5-GK</b>	<b>6844</b> 6846
<b>Handlungsbedarf</b>	Nein		<b>DK5 - Name</b>	Hummelsbüttel
<b>Bearbeitung</b>	MAU	<b>Kopie</b> Ja	<b>Biotop-Nr.   alt</b>	<b>42</b> 67
<b>Räumliche Abbildung</b>	Fläche		<b>Kartierung</b>	14.06.2003
<b>Anzahl Abschnitte</b>	1		<b>Fläche / Länge [m<sup>2</sup>/m]</b>	3422,7158
			<b>Breite (lineare Abb.) [m]</b>	

**Gesetzlicher Schutz**      kein gesetzl. Schutz    **kein gesetzlich geschütztes Biotop**      **Schutz nur teilweise**      **Nein**

<b>Gesamtbewertung</b>	5	Noch wertvoll, gut entwicklungsfähig
– <b>Alter</b>	4	Biotop mittleren Alters, 10 bis 20 Jahre
– <b>Belastungsgrad</b>	5	Flächenhaft mittlere oder örtlich starke Belastung
– <b>Ökolog. Funktion</b>	5	Bedeutung in einem Biotopkomplex, für den lokalen Biotopverbund oder als Puffer
– <b>Seltenheit</b>	4	Verbr. Biotoptyp ohne biotoptypische Artenvielfalt, Ubiquisten

## Bestandsbeschreibung

Stark gestörte Ruderalfläche, die als Lagerplatz für Schutt und Garten- sowie Landwirtschaftsabfälle genutzt wird. Im Zentrum befindet sich eine zum Teil zugeschüttete staunasse Senke mit vorherrschendem flutenden Schwaden und Weißen Straußgras. Im übrigen Bereich der Fläche dominieren Ruderalarten wie Brennessel und Giersch. Der östliche, noch etwas unberührtere Teil der Fläche wird von einer halbruderalen, etwas trockeneren Wildstaudenflur aus Rotem Straußgras, Land-Reitgras und Wolligem Honiggras als Hauptbestandbildner eingenommen. Ein südlicher Streifen wird von zum Teil dichtem Anfluggehölz aus Birken und Zitter-Pappeln mit verschiedenen Weidearten bestimmt. Die Fläche besitzt ein hohes Entwicklungspotential zur feuchten Brache bzw. Feuchtwiese.

Da sich die Artenzusammensetzung gegenüber der Vorkartierung im Jahr 1995 kaum verändert hat, wurde die Artenliste übernommen und durch wenige Arten ergänzt.

## Vorkommen an Biotoptypen

1	TF	Typ	HF	F.Anteil
2	BTYP	Biotoptyp	- gesetzl. Grundl.	
3	Zusatz	Zusatz zum Biotoptypen		
4	LRT	Lebensraumtyp		
1	1		Ja	70 %
2	AKM	Halbruderaler Gras- und Staudenflur mittlerer Standorte (2000)		
1	2			30 %
2	WP	Pionierwald/ Vorwald (2000)		

## Räumliche Lage

<b>Lagebeschreibung</b>	am Raakmoorgrund			
<b>Nachbarnutzung/en</b>	Grünland, Gewerbe, Weg			
<b>Rechtswert (X)</b>	568487		<b>Hochwert (Y)</b>	5945194
<b>Bezirk</b>	Wandsbek		<b>Naturraum</b>	Geestplatten westlich der Alster (696.01)
<b>Stadtteil (OT-Nr.)</b>	Hummelsbüttel (520)		<b>Gemarkung</b>	Hummelsbüttel (530)
<b>Digitaler Grünplan</b>	<input type="checkbox"/>	<b>Hafengesamtgebiet</b>	<input type="checkbox"/>	<b>Ramsargebiet</b>
<b>Ausgleichsflächen</b>	<input type="checkbox"/>	<b>Biosphärenreservat</b>	<input type="checkbox"/>	<b>EG-Vogelschutzgeb.</b>
<b>NSG / ND / LSG</b>	LSG Hummelsbütteler Feldmark/Alstertal [ HH-2047 / Anteil: 62% ]			
<b>FFH-GEBIET</b>				
<b>Wasserschutzgebiet</b>				

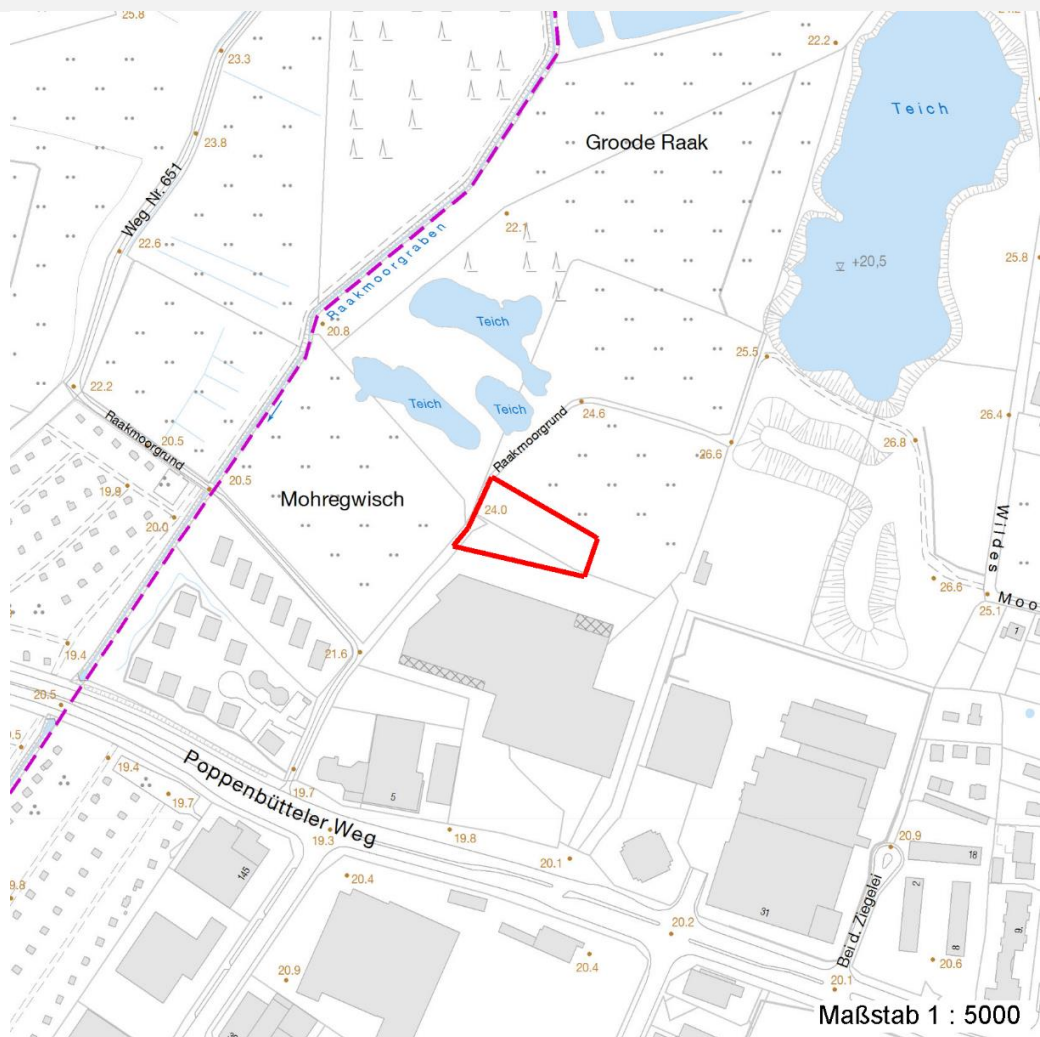
# Erhebungsbogen

**B**

<b>Projekt</b>	Biotopkartierung Hamburg		<b>Interne Nr.</b>	40142
			<b>DK5   DK5-GK</b>	<b>6844</b> 6846
<b>Handlungsbedarf</b>	Nein		<b>DK5 - Name</b>	Hummelsbüttel
<b>Bearbeitung</b>	MAU	<b>Kopie</b> Ja	<b>Biotop-Nr.   alt</b>	<b>42</b> 67
<b>Räumliche Abbildung</b>	Fläche		<b>Kartierung</b>	14.06.2003
<b>Anzahl Abschnitte</b>	1		<b>Fläche / Länge [m<sup>2</sup>/m]</b>	3422,7158
			<b>Breite (lineare Abb.) [m]</b>	

## Räumliche Lage

Karte



## Weitere Erhebungsbögen

Interne Nr.	Interne Nr. Zuordnung	DK5	Biotop-Nr.	Kartierung	Zuordnung	DK5 (GK)	Biotop-Nr. (alt)
40142	40141	6844	42	15.10.1995	K	6846	67
40142	40103	6844	214	09.09.2011	N	6846	10158

Zuordnung: N = nachfolgende Kartierung, K = weitere Kartierungen (zeitlich vorher oder nachher)

## Foto

Interne Nr.	Index	Dateiname	Aufnahmerichtung
7154	0	6844_42_140603_1.JPG	0

## Weitere Angaben

Merkmal	Wert
<b>Auswertung</b>	
Gefährdung / Einflüsse	Ablagerung von Müll / Gartenabfällen

# Erhebungsbogen

**B**

<b>Projekt</b>	Biotopkartierung Hamburg	<b>Interne Nr.</b>	40142
		<b>DK5   DK5-GK</b>	<b>6844</b> 6846
<b>Handlungsbedarf</b>	Nein	<b>DK5 - Name</b>	Hummelsbüttel
<b>Bearbeitung</b>	MAU	<b>Biotop-Nr.   alt</b>	<b>42</b> 67
<b>Räumliche Abbildung</b>	Fläche	<b>Kartierung</b>	14.06.2003
<b>Anzahl Abschnitte</b>	1	<b>Fläche / Länge [m<sup>2</sup>/m]</b>	3422,7158
		<b>Breite (lineare Abb.) [m]</b>	

## Weitere Angaben

Merkmal	Wert
Wertgesichtspunkte	Nutzungsintensivierung Eutrophierung Ungeregelte Lagerung von Baumaterialien / Schutt / Wracks Entwicklungspotenzial Naturverjüngung
zoologisch bedeutsame Strukturen	Wichtige ökologische Ausgleichsfläche Blütenreiche Fluren
Bedeutung für Tiergruppe	Dichte spontane Gebüsche Heuschrecken Vögel
Maßnahmen	Insekten Beseitigen von Müll, Gartenabfällen u.a Pflege-Mahd

## Foto

<b>Fotodatei</b>	6844_42_140603_1.JPG	<b>Fotodatei</b>
<b>Bildbeschreibung</b>	ruderales Brache	<b>Bildbeschreibung</b>
<b>Aufnahmerichtung</b>	O	<b>Aufnahmerichtung</b>



## Teilflächenbeschreibung

<b>Teilflächentyp</b>	Halbruderale Gras- und Staudenflur mittlerer Standorte (2000)	<b>Teilflächen-Nr.</b>	1
<b>Biotoptyp</b>		<b>Biotoptyp</b>	AKM
- Zusatz		- gesetzl. Grundl.	
<b>FFH-LRT</b>		<b>FFH-LRT</b>	
<b>Beschreibung</b>		<b>Entw.potential LRT</b>	
		<b>Hauptfläche</b>	Ja
		<b>Flächenanteil</b>	70 %
		<b>FFH-Unters.Fläche</b>	Nein
		<b>Saatgutfläche</b>	Nein

# Erhebungsbogen

**B**

<b>Projekt</b>	Biotopkartierung Hamburg		<b>Interne Nr.</b>	40142	
			<b>DK5   DK5-GK</b>	<b>6844</b>	6846
<b>Handlungsbedarf</b>	Nein		<b>DK5 - Name</b>	Hummelsbüttel	
<b>Bearbeitung</b>	MAU	<b>Kopie</b>	<b>Biotop-Nr.   alt</b>	<b>42</b>	67
<b>Räumliche Abbildung</b>	Fläche	Ja	<b>Kartierung</b>	14.06.2003	
<b>Anzahl Abschnitte</b>	1		<b>Fläche / Länge [m<sup>2</sup>/m]</b>	3422,7158	
			<b>Breite (lineare Abb.) [m]</b>		

## Weitere Angaben

Merkmal	Wert
<b>Boden</b>	
Feuchte	7 - feucht
Stickstoffgehalt	7 - stickstoffreich
<b>Standort, Relief</b>	
Relief	uneben
Neigung - Gelände	N3 - mittel geneigt (9-18 %)
Ausrichtung	V - Verschiedene
Belichtung	8 - sonnig
Luft	keine Besonderheiten
<b>Veg. - Deckg./Ant.</b>	
Gesamt	95 %
1. Baumschicht	5 %
2. Baumschicht	20 %
1. Krautschicht	90 %
<b>Veg. - Höhe</b>	
Gesamt, durchschn.	1.00 m

## Zeigerwerte der Pflanzenartenliste (Auswertung)

<b>Standort</b>	<b>Belichtung</b>	halbsonnig	7
<b>Boden</b>	<b>Feuchte</b>	mäßig feucht und wechselfeucht	6,4
	<b>Stickstoff (N)</b>	stickstoffreich	6,8
	<b>Reaktion</b>	schwach sauer	5,6
<b>Vegetation</b>	<b>Mahdverträglichkeit</b>	mäßig bis gut schnittverträglich (erster Schnitt nicht vor Mitte Juni)	5,8
<b>Zeigerwerte</b>	<b>Futterwert</b>	geringwertiges Futter	3
	<b>Wechselfeuchteanzeiger</b>		8
	<b>Giftpflanzen</b>		1
	<b>Überschw.anzeiger</b>		3

## Pflanzenartenliste

Gruppe / Pflanzenart														Rote Liste				
	MS	M	W	Vs	St	PA	Ph	Sz	VS	V	G	cf	§	HH	ND	SH	D	
<b>Tracheobionta (Gefäßpflanzen)</b>																		
Aegopodium podagraria (Giersch)	7	X		-														
Agrostis capillaris (Rotes Straußgras)	7	h		-														
Agrostis stolonifera agg. (Artengruppe Ausläufer-Straußgras)	7	z		-														
Bellis perennis (Ausdauerndes Gänseblümchen)	7	w		-														
Betula pendula (Hänge-Birke)	7	w		-														
Calamagrostis epigejos (Land-Reitgras)	7	w		-														
Calystegia sepium (Zaun-Winde)	7	w		-														
Carex hirta (Behaarte Segge)	7	w		-														
Cirsium palustre (Sumpf-Kratzdistel)	7	w		-														
Dactylis glomerata (Wiesen-Knäuelgras)	7	w		-														
Elymus repens (Gewöhnliche Quecke)	7	z		-														

# Erhebungsbogen

**B**

<b>Projekt</b>	Biotopkartierung Hamburg		<b>Interne Nr.</b>	40142	
			<b>DK5   DK5-GK</b>	<b>6844</b>	6846
<b>Handlungsbedarf</b>	Nein		<b>DK5 - Name</b>	Hummelsbüttel	
<b>Bearbeitung</b>	MAU	<b>Kopie</b>	<b>Biotop-Nr.   alt</b>	42	67
<b>Räumliche Abbildung</b>	Fläche		<b>Kartierung</b>	14.06.2003	
<b>Anzahl Abschnitte</b>	1		<b>Fläche / Länge [m<sup>2</sup>/m]</b>	3422,7158	
			<b>Breite (lineare Abb.) [m]</b>		

## Pflanzenartenliste

Gruppe / Pflanzenart	MS	M	W	Vs	St	PA	Ph	Sz	VS	V	G	cf	Rote Liste						
													§	HH	ND	SH	D		
Epilobium hirsutum (Zottiges Weidenröschen)	7	w		-															
Erigeron canadensis (Kanadisches Berufkraut)	7	w		-															
Galeopsis tetrahit (Gewöhnlicher Hohlzahn)	7	w		-															
Galium aparine (Kletten-Labkraut)	7	w		-															
Glechoma hederacea (Gundermann)	7	w		-															
Glyceria fluitans (Flutender Schwaden)	7	z		-															
Holcus lanatus (Wolliges Honiggras)	7	z		-															
Impatiens parviflora (Kleinblütiges Springkraut)	7	w		-															
Juncus effusus (Flatter-Binse)	7	w		-															
Lemna minor (Kleine Wasserlinse)	7	w		-															
Lolium perenne (Ausdauerndes Weidelgras)	7	w		-															
Phalaris arundinacea (Rohr-Glanzgras)	7	w		-															
Populus tremula (Zitter-Pappel)	7	w		-															
Ranunculus flammula (Brennender Hahnenfuß)	7	w		-															V
Ranunculus repens (Kriechender Hahnenfuß)	7	w		-															
Rumex crispus (Krauser Ampfer)	7	w		-															
Rumex obtusifolius (Stumpfbblätteriger Ampfer)	7	h		-															
Salix alba (Silber-Weide)	7	w		-															
Salix caprea (Sal-Weide)	7	w		-															
Solidago canadensis (Kanadische Goldrute)	7	w		-															
Trifolium repens (Weiß-Klee)	7	w		-															
Urtica dioica (Große Brennessel)	7	h		-															
<b>Anzahl Rote Liste Arten</b>													<b>1</b>						
<b>Anzahl Arten</b>													<b>33</b>						

MS: Mengensystem; M: Mengenangabe, W: Bewertung der Art (FFH-Monitoring), Vs: Vegetationsschicht, St: Status, PA: Autor Phänologie; Ph: Phänologie, Sz: Soziabilität, VS: Vitalitätssystem; V: Vitalität, G: Geschlecht, cf: unsichere Bestimmung, §: Schutz nach BNatSchG, HH: Rote Liste Hamburg, Nds: Rote Liste Niedersachsen, SH: Rote Liste Schleswig-Holstein, D: Rote Liste Deutschland

## Teilflächenbeschreibung

<b>Teilflächentyp</b>		<b>Teilflächen-Nr.</b>	2
<b>Biotoptyp</b>	Pionierwald/ Vorwald (2000)	<b>Biotoptyp</b>	WP
- <b>Zusatz</b>		- <b>gesetzl. Grundl.</b>	
<b>FFH-LRT</b>		<b>FFH-LRT</b>	
<b>Beschreibung</b>		<b>Entw.potential LRT</b>	
		<b>Hauptfläche</b>	
		<b>Flächenanteil</b>	30 %
		<b>FFH-Unters.Fläche</b>	Nein
		<b>Saatgutfläche</b>	Nein