

Erhebungsbogen

B

Projekt	Biotopkartierung Hamburg	Interne Nr.	40262
		DK5 DK5-GK	6844 6846
Handlungsbedarf	Nein	DK5 - Name	Hummelsbüttel
Bearbeitung	HAAM	Biotop-Nr. alt	265 117
Räumliche Abbildung	Linie	Kartierung	17.09.2011
Anzahl Abschnitte	10	Fläche / Länge [m²/m]	3061,189
		Breite (lineare Abb.) [m]	

Gesetzlicher Schutz § 14 (2) 2. Feldhecken, Knicks und Feldgehölze **Schutz nur teilweise** **Nein**

Gesamtbewertung	6 Wertvoll
– Alter	7 Biotop hohen Alters, 100 bis 200 Jahre
– Belastungsgrad	6 Flächenhaft geringe oder örtlich stärkere oder Vorbelastung mit deutlichem Einfluß
– Ökolog. Funktion	6 Hohe Bedeutung in einem Biotopkomplex, für den lokalen Biotopverbund oder als Puffer
– Seltenheit	6 Seltener Biotoptyp, ohne seltene oder bedrohte Pflges., ungesättigtes Artenspektrum, reliktsische RL-Arten

Bestandsbeschreibung

Mehrere Knicks und Doppelknicks südlich des Raakmoores mit bis zu 1 m hohen Wällen sowie einer dichten, mittelhohen Baumschicht aus Stiel-Eichen, Hänge-Birken, Schwarz-Erlen und ausgewachsenen Hainbuchen. Stellenweise ist der Strauch-Baum-Knick breit ausgeprägt. Aufgrund der Lage der Knicks innerhalb oder am Rand landwirtschaftlicher Nutzflächen besteht ein gesetzlichen Schutz.

Vorkommen an Biotoptypen

1	TF	Typ	HF	F.Anteil
2	BTYP	Biotoptyp		- gesetzl. Grundl.
3	Zusatz	Zusatz zum Biotoptypen		
4	LRT	Lebensraumtyp		
1	1		Ja	100 %
2	HWM	Strauch-Baum-Knick (2000)		

Räumliche Lage

Lagebeschreibung	Landwirtschaft	Hochwert (Y)	5945345
Nachbarnutzung/en		Naturraum	Geestplatten westlich der Alster (696.01)
Rechtswert (X)	568502	Gemarkung	Hummelsbüttel (530)
Bezirk	Wandsbek	Ramsargebiet	<input type="checkbox"/> EG-Vogelschutzgeb. <input type="checkbox"/>
Stadtteil (OT-Nr.)	Hummelsbüttel (520)	Nationalpark	<input type="checkbox"/>
Digitaler Grünplan	<input type="checkbox"/> Hafengesamtgebiet		
Ausgleichsflächen NSG / ND / LSG	<input checked="" type="checkbox"/> Biosphärenreservat		
FFH-GEBIET	LSG Hummelsbütteler Feldmark/Alstertal [HH-2047 / Anteil: 84%], LSG Langenhorn, Fuhlsbüttel, Kl. Borstel [HH-2018 / Anteil: 16%]		
Wasserschutzgebiet			

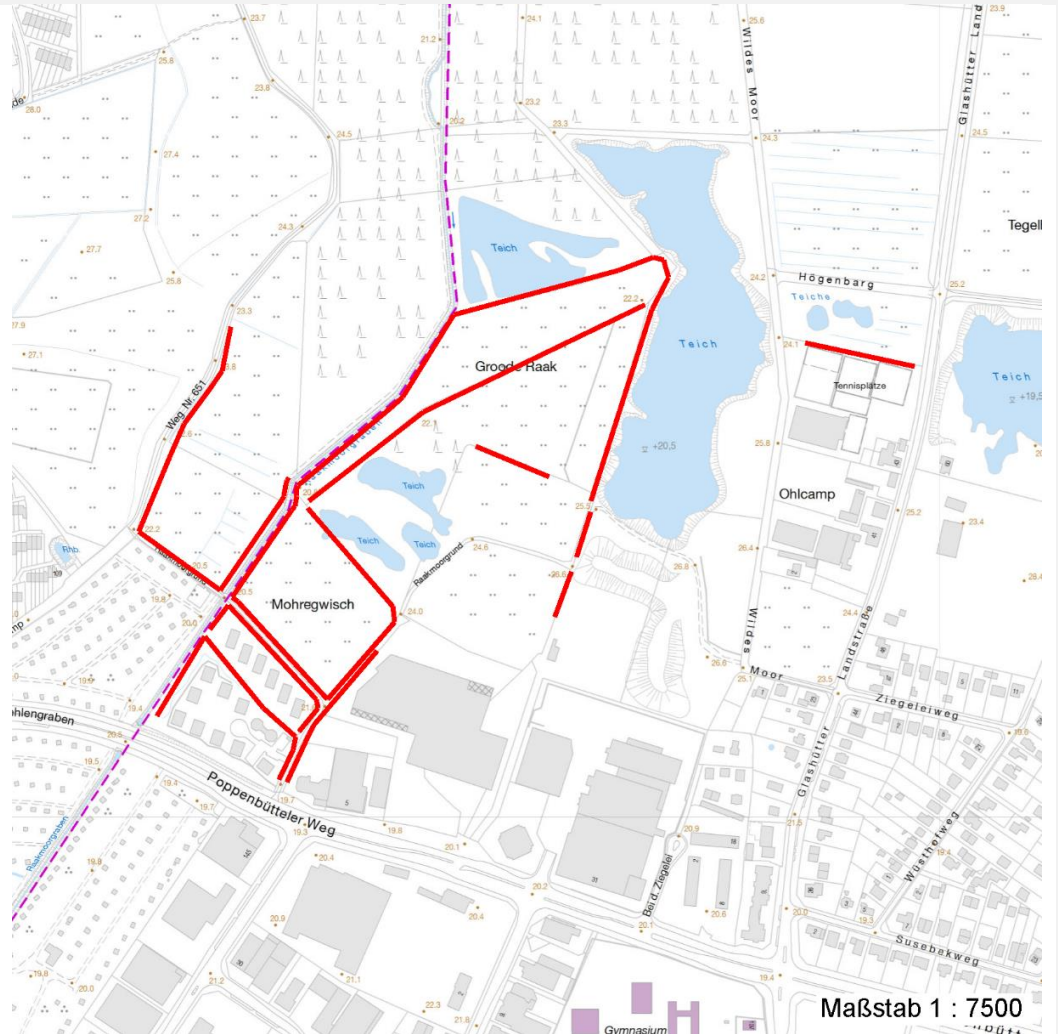
Erhebungsbogen

B

Projekt	Biotopkartierung Hamburg	Interne Nr.	40262
		DK5 DK5-GK	6844 6846
		DK5 - Name	Hummelsbüttel
Handlungsbedarf	Nein	Biotop-Nr. alt	265 117
Bearbeitung	HAAM	Kartierung	17.09.2011
Räumliche Abbildung	Linie	Fläche / Länge [m²/m]	3061,189
Anzahl Abschnitte	10	Breite (lineare Abb.) [m]	

Räumliche Lage

Karte



Weitere Erhebungsbögen

Interne Nr.	Interne Nr. Zuordnung	DK5	Biotop-Nr.	Kartierung	Zuordnung	DK5 (GK)	Biotop-Nr. (alt)
40262	40261	6844	238	14.06.2003	<	6846	7

Zuordnung: N = nachfolgende Kartierung, K = weitere Kartierungen (zeitlich vorher oder nachher)

Foto

Interne Nr.	Index	Dateiname	Aufnahmerichtung
21720	0	6844_265_170911_1.JPG	W
21721	0	6844_265_170911_2.JPG	NW

Weitere Angaben

Merkmal	Wert
Auswertung	
Wertgesichtspunkte	Bedeutung für den Biotopverbund

Erhebungsbogen

B

Projekt	Biotopkartierung Hamburg	Interne Nr.	40262
		DK5 DK5-GK	6844 6846
Handlungsbedarf	Nein	DK5 - Name	Hummelsbüttel
Bearbeitung	HAAM	Biotop-Nr. alt	265 117
Räumliche Abbildung	Linie	Kartierung	17.09.2011
Anzahl Abschnitte	10	Fläche / Länge [m²/m]	3061,189
		Breite (lineare Abb.) [m]	

Weitere Angaben

Merkmal	Wert
	Wertvoller Altbaumbestand Reste von kulturhistorisch typischen Strukturen Strukturvielfalt
zoologisch bedeutsame Strukturen	Gehölzpflanzung dichte Hecken
Bedeutung für Tiergruppe	Insekten, allgemein Vögel
Maßnahmen	Knickpflege

Foto

Fotodatei	6844_265_170911_1.JPG	Fotodatei	6844_265_170911_2.JPG
Bildbeschreibung	Strauch-Baum-Knick zwischen Raakmoorgrund und Poppenbütteler Weg	Bildbeschreibung	Strauch-Baum-Knick als Doppelknick (Redder) entlang des Raakmoorgrund
Aufnahmerichtung	W	Aufnahmerichtung	NW



Teilflächenbeschreibung

Teilflächentyp		Teilflächen-Nr.	1
Biotoptyp	Strauch-Baum-Knick (2000)	Biotoptyp	HWM
- Zusatz		- gesetzl. Grundl.	
FFH-LRT		FFH-LRT	
Beschreibung		Entw.potential LRT	
		Hauptfläche	Ja
		Flächenanteil	100 %
		FFH-Unters.Fläche	Nein
		Saatgutfläche	Nein

Erhebungsbogen

B

Projekt	Biotopkartierung Hamburg	Interne Nr.	40262
		DK5 DK5-GK	6844 6846
Handlungsbedarf	Nein	DK5 - Name	Hummelsbüttel
Bearbeitung	HAAM	Biotop-Nr. alt	265 117
Räumliche Abbildung	Linie	Kartierung	17.09.2011
Anzahl Abschnitte	10	Fläche / Länge [m²/m]	3061,189
		Breite (lineare Abb.) [m]	

Weitere Angaben

Merkmal	Wert
Boden	
Feuchte	5 - frisch und mäßig frisch
Stickstoffgehalt	6 - mäßig stickstoffarm bis stickstoffreich
Standort, Relief	
Relief	Wall
Neigung - Gelände	N2 - schwach geneigt (3,5-9 %)
Ausrichtung	V - Verschiedene
Belichtung	4 - schattig bis halbschattig
Veg. - Deckg./Ant.	
Gesamt	100 %
1. Baumschicht	90 %
2. Baumschicht	20 %
Strauchschicht	60 %
1. Krautschicht	10 %
Veg. - Höhe	
Gesamt, durchschn.	25.00 m

Zeigerwerte der Pflanzenartenliste (Auswertung)

Standort	Belichtung	halbsonnig bis halbschattig	5,7
Boden	Feuchte	mäßig feucht und wechselfeucht	5,7
	Stickstoff (N)	stickstoffreich	6,7
	Reaktion	schwach sauer	6,4
Vegetation	Mahdverträglichkeit	schnittempfindlich (nur Herbstschnitt vertragend)	2,8
Zeigerwerte	Futterwert	fast wertloses Futter	1,3
	Wechselfeuchteanzeiger		1
	Giftpflanzen		1
	Überschw.anzeiger		2

Pflanzenartenliste

Gruppe / Pflanzenart	MS	M	W	Vs	St	PA	Ph	Sz	VS	V	G	cf	Rote Liste					
													§	HH	ND	SH	D	
Tracheobionta (Gefäßpflanzen)																		
Acer campestre (Feld-Ahorn)	7	w		-	-													
Aegopodium podagraria (Giersch)	7	w		-	-													
Alnus glutinosa (Schwarz-Erle)	7	w		-	-													
Betula pendula (Hänge-Birke)	7	w		-	-													
Carpinus betulus (Hainbuche)	7	h		-	-													
Cornus sanguinea (Roter Hartriegel)	7	w		-	-													
Corylus avellana (Haselnuss)	7	h		-	-													
Crataegus laevigata (Zweigriffliher Weißdorn)	7	w		-	-													
Crataegus monogyna (Eingriffliher Weißdorn)	7	w		-	-													
Dactylis glomerata (Wiesen-Knäuelgras)	7	w		-	-													
Dryopteris carthusiana (Dorniger Wurmfarne)	7	w		-	-													
Dryopteris filix-mas (Gewöhnlicher Wurmfarne)	7	w		-	-													
Fagus sylvatica (Rotbuche)	7	w		-	-													
Frangula alnus (Faulbaum)	7	w		-	-													

Erhebungsbogen

B

Projekt	Biotopkartierung Hamburg		Interne Nr.	40262	
			DK5 DK5-GK	6844	6846
Handlungsbedarf	Nein		DK5 - Name	Hummelsbüttel	
Bearbeitung	HAAM	Kopie	Biotop-Nr. alt	265	117
Räumliche Abbildung	Linie	Nein	Kartierung	17.09.2011	
Anzahl Abschnitte	10		Fläche / Länge [m²/m]	3061,189	
			Breite (lineare Abb.) [m]		

Pflanzenartenliste

Gruppe / Pflanzenart	MS	M	W	Vs	St	PA	Ph	Sz	VS	V	G	cf	Rote Liste					
													§	HH	ND	SH	D	
Geum urbanum (Echte Nelkenwurz)	7	w		-	-													
Glechoma hederacea (Gundermann)	7	w		-	-													
Hedera helix (Efeu)	7	w		-	-													
Humulus lupulus (Hopfen)	7	w		-	-													
Impatiens parviflora (Kleinblütiges Springkraut)	7	w		-	-													
Lonicera periclymenum (Wald-Geißblatt)	7	w		-	-													
Poa nemoralis (Hain-Rispengras)	7	w		-	-													
Populus tremula (Zitter-Pappel)	7	w		-	-													
Populus x canadensis (Hybrid-Pappel)	7	w		-	-													
Prunus serotina (Späte Traubenkirsche)	7	w		-	-													
Prunus spinosa spinosa (Schlehe)	7	w		-	-													
Quercus robur (Stiel-Eiche)	7	h		-	-													
Rubus fruticosus agg. (Artengruppe Echte Brombeere)	7	w		-	-													
Rumex obtusifolius (Stumpfbläättriger Ampfer)	7	w		-	-													
Sambucus nigra (Schwarzer Holunder)	7	w		-	-													
Scrophularia nodosa (Knotige Braunwurz)	7	w		-	-													
Sorbus aucuparia (Eberesche)	7	w		-	-													
Stellaria holostea (Große Sternmiere)	7	w		-	-													
Urtica dioica (Große Brennessel)	7	h		-	-													
Anzahl Rote Liste Arten																		
Anzahl Arten													33					

MS: Mengensystem; M: Mengenangabe, W: Bewertung der Art (FFH-Monitoring), Vs: Vegetationsschicht, St: Status, PA: Autor Phänologie; Ph: Phänologie, Sz: Soziabilität, VS: Vitalitätssystem; V: Vitalität, G: Geschlecht, cf: unsichere Bestimmung, §: Schutz nach BNatSchG, HH: Rote Liste Hamburg, Nds: Rote Liste Niedersachsen, SH: Rote Liste Schleswig-Holstein, D: Rote Liste Deutschland