

Erhebungsbogen

B

Projekt	Biotopkartierung Hamburg	Interne Nr.	40309
		DK5 DK5-GK	6844 6846
Handlungsbedarf	Nein	DK5 - Name	Hummelsbüttel
Bearbeitung	HAAM	Biotop-Nr. alt	264 116
Räumliche Abbildung	Linie	Kartierung	17.09.2011
Anzahl Abschnitte	2	Fläche / Länge [m²/m]	888,064
		Breite (lineare Abb.) [m]	

Gesetzlicher Schutz kein gesetzl. Schutz **kein gesetzlich geschütztes Biotop** **Schutz nur teilweise** **Nein**

Gesamtbewertung	6	Wertvoll
– Alter	7	Biotop hohen Alters, 100 bis 200 Jahre
– Belastungsgrad	5	Flächenhaft mittlere oder örtlich starke Belastung
– Ökolog. Funktion	6	Hohe Bedeutung in einem Biotopkomplex, für den lokalen Biotopverbund oder als Puffer
– Seltenheit	6	Seltener Biotoptyp, ohne seltene oder bedrohte Pflges., ungesättigtes Artenspektrum, reliktsische RL-Arten

Bestandsbeschreibung

Zum Teil dichter und mehrreihiger Strauch-Baum-Knick am Kortenkamp mit sich breit ausdehnender Strauchschicht. Neben Stiel-Eiche, Hainbuche und Hasel finden sich eingestreut Faulbaum, Weißdorn, Eberesche und Blutroter Hartriegel. Stellenweise fehlt die Strauchschicht jedoch auch. Die Bäume bilden in weiten Teilen mit denen der gegenüberliegenden Seite Kronenschluß. Die Krautschicht am Kortenkamp bildet zum Teil einen breiten Saum aus Großer Brennessel, Giersch und vor allem Garten-Goldnessel und ist in den anderen Bereichen nur spärlich entwickelt aus Giersch, Gundermann und Echtem Nelkenwurz. Aufgrund der Lage innerhalb des Siedlungsbereiches wird das Vorliegen des gesetzlichen Schutzes nicht angenommen.

Vorkommen an Biotoptypen

1	TF	Typ	HF	F.Anteil
2	BTYP	Biotoptyp	- gesetzl. Grundl.	
3	Zusatz	Zusatz zum Biotoptypen		
4	LRT	Lebensraumtyp		
1	1		Ja	100 %
2	HWM	Strauch-Baum-Knick (2000)		

Räumliche Lage

Lagebeschreibung			
Nachbarnutzung/en			
Rechtswert (X)	568070	Hochwert (Y)	5945194
Bezirk	Hamburg-Nord	Naturraum	Geestplatten westlich der Alster (696.01)
Stadtteil (OT-Nr.)	Langenhorn (432)	Gemarkung	Langenhorn (420)
Digitaler Grünplan	<input checked="" type="checkbox"/> Hafengesamtgebiet	<input type="checkbox"/> Ramsargebiet	<input type="checkbox"/> EG-Vogelschutzgeb.
Ausgleichsflächen	<input type="checkbox"/> Biosphärenreservat	<input type="checkbox"/> Nationalpark	<input type="checkbox"/>
NSG / ND / LSG	LSG Langenhorn, Fuhlsbüttel, Kl. Borstel [HH-2018 / Anteil: 73%]		
FFH-GEBIET			
Wasserschutzgebiet			

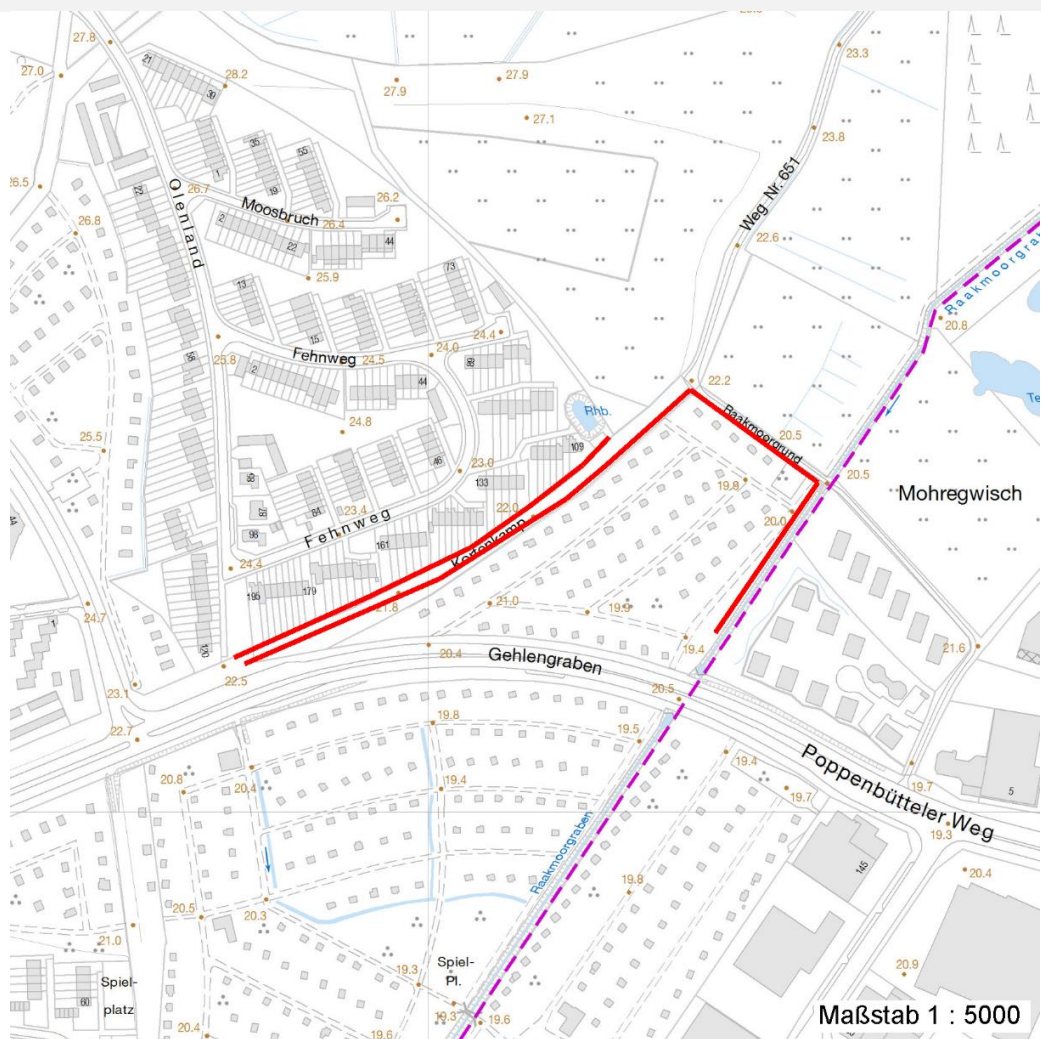
Erhebungsbogen

B

Projekt	Biotopkartierung Hamburg	Interne Nr.	40309
		DK5 DK5-GK	6844 6846
		DK5 - Name	Hummelsbüttel
Handlungsbedarf	Nein	Biotop-Nr. alt	264 116
Bearbeitung	HAAM	Kartierung	17.09.2011
Räumliche Abbildung	Linie	Fläche / Länge [m²/m]	888,064
Anzahl Abschnitte	2	Breite (lineare Abb.) [m]	

Räumliche Lage

Karte



Weitere Erhebungsbögen

Interne Nr.	Interne Nr. Zuordnung	DK5	Biotop-Nr.	Kartierung	Zuordnung	DK5 (GK)	Biotop-Nr. (alt)
40309	40261	6844	238	14.06.2003	<	6846	7

Zuordnung: N = nachfolgende Kartierung, K = weitere Kartierungen (zeitlich vorher oder nachher)

Foto

Interne Nr.	Index	Dateiname	Aufnahmerichtung
21713	0	6844_264_170911_1.JPG	

Weitere Angaben

Merkmal	Wert
Auswertung	
Wertgesichtspunkte	Bedeutung für den Biotopverbund Wertvoller Altbaubestand

Erhebungsbogen

B

Projekt	Biotopkartierung Hamburg	Interne Nr.	40309
		DK5 DK5-GK	6844 6846
Handlungsbedarf	Nein	DK5 - Name	Hummelsbüttel
Bearbeitung	HAAM	Biotop-Nr. alt	264 116
Räumliche Abbildung	Linie	Kartierung	17.09.2011
Anzahl Abschnitte	2	Fläche / Länge [m²/m]	888,064
		Breite (lineare Abb.) [m]	

Weitere Angaben

Merkmal	Wert
zoologisch bedeutsame Strukturen	Reste von kulturhistorisch typischen Strukturen Strukturvielfalt Gehölzpflanzung dichte Hecken
Bedeutung für Tiergruppe	Heckenbrütende Vögel Insekten, allgemein
Maßnahmen	Knickpflege

Foto

Fotodatei 6844_264_170911_1.JPG
Bildbeschreibung Strauch-Baum-Knick entlang
 Kortenkamp

Fotodatei
Bildbeschreibung

Aufnahmerichtung

Aufnahmerichtung



Teilflächenbeschreibung

Teilflächentyp		Teilflächen-Nr.	1
Biotoptyp	Strauch-Baum-Knick (2000)	Biotoptyp	HWM
- Zusatz		- gesetzl. Grundl.	
FFH-LRT		FFH-LRT	
Beschreibung		Entw.potential LRT	
		Hauptfläche	Ja
		Flächenanteil	100 %
		FFH-Unters.Fläche	Nein
		Saatgutfläche	Nein

Erhebungsbogen

B

Projekt	Biotopkartierung Hamburg	Interne Nr.	40309
		DK5 DK5-GK	6844 6846
Handlungsbedarf	Nein	DK5 - Name	Hummelsbüttel
Bearbeitung	HAAM	Biotop-Nr. alt	264 116
Räumliche Abbildung	Linie	Kartierung	17.09.2011
Anzahl Abschnitte	2	Fläche / Länge [m²/m]	888,064
		Breite (lineare Abb.) [m]	

Weitere Angaben

Merkmal	Wert
Boden	
Feuchte	5 - frisch und mäßig frisch
Stickstoffgehalt	6 - mäßig stickstoffarm bis stickstoffreich
Standort, Relief	
Relief	Wall
Neigung - Gelände	N2 - schwach geneigt (3,5-9 %)
Ausrichtung	V - Verschiedene
Belichtung	3 - schattig
Veg. - Deckg./Ant.	
Gesamt	100 %
1. Baumschicht	90 %
2. Baumschicht	20 %
Strauchschicht	60 %
1. Krautschicht	20 %
Veg. - Höhe	
Gesamt, durchschn.	22.00 m

Zeigerwerte der Pflanzenartenliste (Auswertung)

Standort	Belichtung	halbschattig	5,2
Boden	Feuchte	mäßig feucht und wechselfeucht	5,7
	Stickstoff (N)	stickstoffreich	6,5
	Reaktion	neutral	6,7
Vegetation	Mahdverträglichkeit	schnittempfindlich (nur Herbstschnitt vertragend)	2,7
Zeigerwerte	Futterwert	sehr geringwertiges Futter	1,5
	Wechselfeuchteanzeiger		1
	Giftpflanzen		0
	Überschw.anzeiger		0

Pflanzenartenliste

Gruppe / Pflanzenart	MS	M	W	Vs	St	PA	Ph	Sz	VS	V	G	cf	Rote Liste					
													§	HH	ND	SH	D	
Tracheobionta (Gefäßpflanzen)																		
Acer campestre (Feld-Ahorn)	7	w		-	-													
Aegopodium podagraria (Giersch)	7	w		-	-													
Carpinus betulus (Hainbuche)	7	h		-	-													
Cornus sanguinea (Roter Hartriegel)	7	z		-	-													
Corylus avellana (Haselnuss)	7	h		-	-													
Crataegus laevigata (Zweigriffliiger Weißdorn)	7	w		-	-													
Crataegus monogyna (Eingriffliiger Weißdorn)	7	w		-	-													
Dactylis glomerata (Wiesen-Knäuelgras)	7	w		-	-													
Dryopteris carthusiana (Dorniger Wurmfarne)	7	w		-	-													
Dryopteris filix-mas (Gewöhnlicher Wurmfarne)	7	w		-	-													
Fagus sylvatica (Rotbuche)	7	w		-	-													
Frangula alnus (Faulbaum)	7	w		-	-													
Galeobdolon argentatum (Garten Goldnessel)	7	h		-	-													
Geum urbanum (Echte Nelkenwurz)	7	w		-	-													

Erhebungsbogen

B

Projekt	Biotopkartierung Hamburg	Interne Nr.	40309
		DK5 DK5-GK	6844 6846
Handlungsbedarf	Nein	DK5 - Name	Hummelsbüttel
Bearbeitung	HAAM	Biotop-Nr. alt	264 116
Räumliche Abbildung	Linie	Kartierung	17.09.2011
Anzahl Abschnitte	2	Fläche / Länge [m²/m]	888,064
		Breite (lineare Abb.) [m]	

Gruppe / Pflanzenart	MS	M	W	Vs	St	PA	Ph	Sz	VS	V	G	cf	Rote Liste						
													§	HH	ND	SH	D		
Glechoma hederacea (Gundermann)	7	w		-	-														
Hedera helix (Efeu)	7	w		-	-														
Impatiens parviflora (Kleinblütiges Springkraut)	7	w		-	-														
Lonicera periclymenum (Wald-Geißblatt)	7	w		-	-														
Poa nemoralis (Hain-Rispengras)	7	w		-	-														
Prunus spinosa spinosa (Schlehe)	7	w		-	-														
Quercus robur (Stiel-Eiche)	7	h		-	-														
Sambucus nigra (Schwarzer Holunder)	7	w		-	-														
Sorbus aucuparia (Eberesche)	7	w		-	-														
Urtica dioica (Große Brennessel)	7	h		-	-														
Anzahl Rote Liste Arten																			
Anzahl Arten													24						

MS: Mengensystem; M: Mengenangabe, W: Bewertung der Art (FFH-Monitoring), Vs: Vegetationsschicht, St: Status, PA: Autor Phänologie; Ph: Phänologie, Sz: Soziabilität, VS: Vitalitätssystem; V: Vitalität, G: Geschlecht, cf: unsichere Bestimmung, §: Schutz nach BNatSchG, HH: Rote Liste Hamburg, Nds: Rote Liste Niedersachsen, SH: Rote Liste Schleswig-Holstein, D: Rote Liste Deutschland