

# Erhebungsbogen

**B**

<b>Projekt</b>	Biotopkartierung Hamburg, Datenbestand aus FoxPro	<b>Interne Nr.</b>	40263
		<b>DK5   DK5-GK</b>	<b>6844</b> 6846
<b>Handlungsbedarf</b>	Nein	<b>DK5 - Name</b>	Hummelsbüttel
<b>Bearbeitung</b>	MAU <b>Kopie</b> Nein	<b>Biotop-Nr.   alt</b>	<b>249</b> 31
<b>Räumliche Abbildung</b>	Linie	<b>Kartierung</b>	15.10.1995
<b>Anzahl Abschnitte</b>	15	<b>Fläche / Länge [m²/m]</b>	2693,023
		<b>Breite (lineare Abb.) [m]</b>	

**Gesetzlicher Schutz** § 14 (2) 2.2 Knicks **Schutz nur teilweise** **Nein**

**Gesamtbewertung** 6 Wertvoll

- Alter
- Belastungsgrad
- Ökolog. Funktion
- Seltenheit

## Bestandsbeschreibung

Keine wesentlichen Änderungen gegenüber der früheren Kartierung.

Kopierter Text aus der Vorkartierung:

Ausgedehntes Knicksystem WS an Straßen, zwischen Feldern und am Tennisplatz gelegen, Wall bis 1,5 m hoch, mit nur einzelnen, in weiten Teilen fehlenden, mittelhohen Eichenüberhältern. In der dichten, mittelhohen, mehrreihigen, mehrstämmigen Strauchschicht aus dominierendem Hasel und Hainbuche, eingestreuter Schlehe, Weißdorn, Vogelbeere, Holunder, Faulbaum, beidseitig des Susebekweges als undurchdringliche, hohe Weißdornhecke ausgebildet. Krautschicht in den lichtereren Bereichen aus üppig wachsenden Brennesseln, Beifuß, Knaulgras, stellenweise hoch an dem Gebüsch rankendem Hopfen und Hecken-Windenknöterich, in den stärker beschatteten Bereichen nur lückenhaft entwickelte Bodenvegetation.

Spezielle Nutzungen:

Nutzungsintensität:

Vorkommende Pflanzengesellschaften:

## Vorkommen an Biotoptypen

1	TF	Typ	HF	F.Anteil
2	BTYP	Biotoptyp		- gesetzl. Grundl.
3	Zusatz	Zusatz zum Biotoptypen		
4	LRT	Lebensraumtyp		
1	1		Ja	100 %
2	HW	Knick (Wallhecke) (2000)		

## Räumliche Lage

<b>Lagebeschreibung</b>	Am Rehagen, Högenredder, Sahlkoppel, Kishorst, Susebekweg		
<b>Nachbarnutzung/en</b>			
<b>Rechtswert (X)</b>	569700	<b>Hochwert (Y)</b>	5945248
<b>Bezirk</b>	Wandsbek	<b>Naturraum</b>	Geestplatten westlich der Alster (696.01)
<b>Stadtteil (OT-Nr.)</b>	Hummelsbüttel (520)	<b>Gemarkung</b>	Hummelsbüttel (530)
<b>Digitaler Grünplan</b>	<input type="checkbox"/> <b>Hafengesamtgebiet</b>	<input type="checkbox"/> <b>Ramsargebiet</b>	<input type="checkbox"/> <b>EG-Vogelschutzgeb.</b>
<b>Ausgleichsflächen</b>	<input type="checkbox"/> <b>Biosphärenreservat</b>	<input type="checkbox"/> <b>Nationalpark</b>	<input type="checkbox"/>
<b>NSG / ND / LSG</b>	LSG Hummelsbütteler Feldmark/Alstertal [ HH-2047 / Anteil: 87% ]		
<b>FFH-GEBIET</b>			
<b>Wasserschutzgebiet</b>			

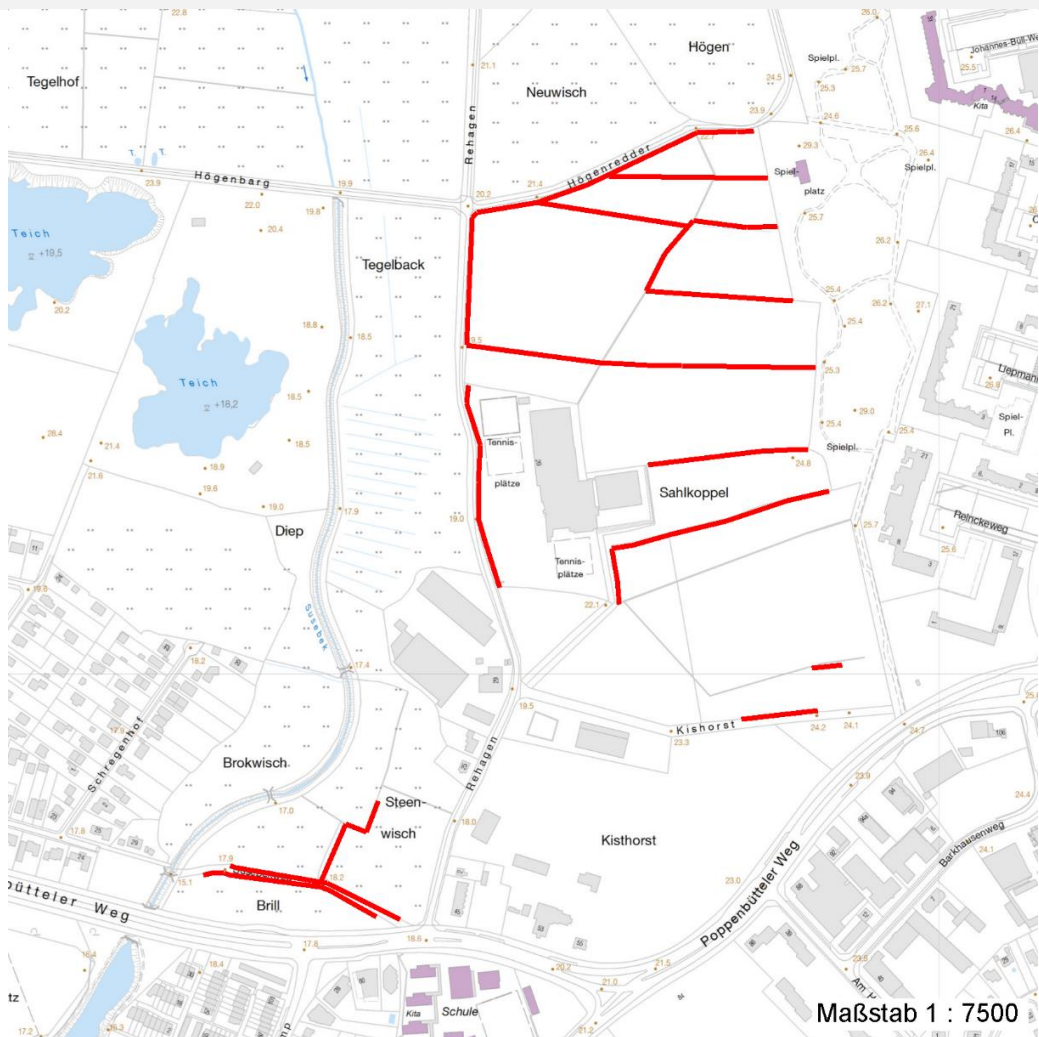
# Erhebungsbogen

**B**

<b>Projekt</b>	Biotopkartierung Hamburg, Datenbestand aus FoxPro	<b>Interne Nr.</b>	40263
		<b>DK5   DK5-GK</b>	<b>6844</b> 6846
		<b>DK5 - Name</b>	Hummelsbüttel
<b>Handlungsbedarf</b>	Nein	<b>Biotop-Nr.   alt</b>	<b>249</b> 31
<b>Bearbeitung</b>	MAU	<b>Kartierung</b>	15.10.1995
<b>Räumliche Abbildung</b>	Linie	<b>Fläche / Länge [m<sup>2</sup>/m]</b>	2693,023
<b>Anzahl Abschnitte</b>	15	<b>Breite (lineare Abb.) [m]</b>	

## Räumliche Lage

Karte



## Weitere Erhebungsbögen

Interne Nr.	Interne Nr. Zuordnung	DK5	Biotop-Nr.	Kartierung	Zuordnung	DK5 (GK)	Biotop-Nr. (alt)
40263	40264	6844	249	15.06.2003	K	6846	31
40263	40264	6844	249	15.06.2003	N	6846	31
40263	40266	6844	249	14.10.2011	K	6846	31

Zuordnung: N = nachfolgende Kartierung, K = weitere Kartierungen (zeitlich vorher oder nachher)

## Weitere Angaben

Merkmal	Wert
<b>Auswertung</b>	
Wertgesichtspunkte	Artenreich Dominanz von Laubgehölzen brutbiotop für Vögel artenreiche Ausprägung

# Erhebungsbogen

**B**

<b>Projekt</b>	Biotopkartierung Hamburg, Datenbestand aus FoxPro	<b>Interne Nr.</b>	40263
		<b>DK5   DK5-GK</b>	<b>6844</b> 6846
<b>Handlungsbedarf</b>	Nein	<b>DK5 - Name</b>	Hummelsbüttel
<b>Bearbeitung</b>	MAU	<b>Biotop-Nr.   alt</b>	<b>249</b> 31
<b>Räumliche Abbildung</b>	Linie	<b>Kartierung</b>	15.10.1995
<b>Anzahl Abschnitte</b>	15	<b>Fläche / Länge [m²/m]</b>	2693,023
		<b>Breite (lineare Abb.) [m]</b>	

## Weitere Angaben

Merkmal	Wert
	Spontane Schlingpflanzenv egetation
	Zoologisch sehr wertvoll
zoologisch bedeutsame Strukturen	Gehölzpflanzung
Bedeutung für Tiergruppe	Vögel
Maßnahmen	Knickpflege

## Teilflächenbeschreibung

<b>Teilflächentyp</b>		<b>Teilflächen-Nr.</b>	1
<b>Biototyp</b>	Knick (Wallhecke) (2000)	<b>Biototyp</b>	HW
- <b>Zusatz</b>		- <b>gesetzl. Grundl.</b>	
<b>FFH-LRT</b>		<b>FFH-LRT</b>	
<b>Beschreibung</b>		<b>Entw.potential LRT</b>	
		<b>Hauptfläche</b>	Ja
		<b>Flächenanteil</b>	100 %
		<b>FFH-Unters.Fläche</b>	Nein
		<b>Saatgutfläche</b>	Nein

## Weitere Angaben

Merkmal	Wert
<b>Standort, Relief</b>	
Relief	Wall

## Zeigerwerte der Pflanzenartenliste (Auswertung)

<b>Standort</b>	<b>Belichtung</b>	halbsonnig bis halbschattig	6
<b>Boden</b>	<b>Feuchte</b>	frisch und mäßig frisch	5,3
	<b>Stickstoff (N)</b>	mäßig stickstoffarm bis stickstoffreich	5,7
	<b>Reaktion</b>	schwach sauer	5,8
<b>Vegetation</b>	<b>Mahdverträglichkeit</b>	schnittempfindlich bis mäßig schnittverträglich	4,3
<b>Zeigerwerte</b>	<b>Futterwert</b>	gute Futterqualität	5,8
	<b>Wechselfeuchteanzeiger</b>		4
	<b>Giftpflanzen</b>		2
	<b>Überschw.anzeiger</b>		3

## Pflanzenartenliste

Gruppe / Pflanzenart	MS	M	W	Vs	St	PA	Ph	Sz	VS	V	G	cf	Rote Liste			
													§	HH	ND	SH
<b>Tracheobionta (Gefäßpflanzen)</b>																
Acer pseudoplatanus (Berg-Ahorn)	7	X		-												
Alnus glutinosa (Schwarz-Erle)	7	X		-												
Alnus incana (Grau-Erle)	7	X		-												
Artemisia vulgaris (Gewöhnlicher Beifuß)	7	X		-												
Calystegia sepium (Zaun-Winde)	7	X		-												
Carpinus betulus (Hainbuche)	7	d		-												
Cirsium arvense (Acker-Kratzdistel)	7	X		-												

# Erhebungsbogen

**B**

<b>Projekt</b>	Biotopkartierung Hamburg, Datenbestand aus FoxPro	<b>Interne Nr.</b>	40263
		<b>DK5   DK5-GK</b>	<b>6844</b> 6846
<b>Handlungsbedarf</b>	Nein	<b>DK5 - Name</b>	Hummelsbüttel
<b>Bearbeitung</b>	MAU	<b>Biotop-Nr.   alt</b>	<b>249</b> 31
<b>Räumliche Abbildung</b>	Linie	<b>Kartierung</b>	15.10.1995
<b>Anzahl Abschnitte</b>	15	<b>Fläche / Länge [m<sup>2</sup>/m]</b>	2693,023
		<b>Breite (lineare Abb.) [m]</b>	

## Pflanzenartenliste

Gruppe / Pflanzenart	MS	M	W	Vs	St	PA	Ph	Sz	VS	V	G	cf	§	Rote Liste						
														HH	ND	SH	D			
Corylus avellana (Haselnuss)	7	d		-																
Crataegus laevigata (Zweigrifflicher Weißdorn)	7	X		-																
Crataegus monogyna (Eingrifflicher Weißdorn)	7	X		-																
Dactylis glomerata (Wiesen-Knäuelgras)	7	d		-																
Dryopteris filix-mas (Gewöhnlicher Wurmfarne)	7	X		-																
Elymus repens (Gewöhnliche Quecke)	7	X		-																
Euonymus europaeus (Gewöhnliches Pfaffenhütchen)	7	X		-																
Fallopia dumetorum (Hecken-Knöterich)	7	X		-																
Festuca gigantea (Riesen-Schwengel)	7	X		-																
Frangula alnus (Faulbaum)	7	X		-																
Fraxinus excelsior (Gewöhnliche Esche)	7	X		-																
Galium aparine (Kletten-Labkraut)	7	X		-																
Geum urbanum (Echte Nelkenwurz)	7	X		-																
Heracleum sphondylium (Wiesen-Bärenklau)	7	X		-																
Hieracium umbellatum (Dolden-Habichtskraut)	7	X		-										2		V				
Holcus lanatus (Wolliges Honiggras)	7	X		-																
Holcus mollis (Weiches Honiggras)	7	X		-																
Humulus lupulus (Hopfen)	7	X		-																
Hypericum perforatum (Echtes Johanniskraut)	7	X		-																
Impatiens parviflora (Kleinblütiges Springkraut)	7	X		-																
Lapsana communis (Rainkohl)	7	X		-																
Lonicera periclymenum (Wald-Geißblatt)	7	X		-																
Oxalis acetosella (Wald-Sauerklee)	7	X		-																
Poa nemoralis (Hain-Rispengras)	7	X		-																
Polygonatum multiflorum (Vielblütige Weißwurz)	7	X		-																
Populus tremula (Zitter-Pappel)	7	X		-																
Prunus spinosa spinosa (Schlehe)	7	X		-																
Quercus robur (Stiel-Eiche)	7	d		-																
Ranunculus repens (Kriechender Hahnenfuß)	7	X		-																
Rubus fruticosus agg. (Artengruppe Echte Brombeere)	7	X		-																
Rubus idaeus (Himbeere)	7	X		-																
Sambucus nigra (Schwarzer Holunder)	7	X		-																
Solanum dulcamara (Bittersüßer Nachtschatten)	7	X		-																
Sorbus aucuparia (Eberesche)	7	X		-																
Stachys sylvatica (Wald-Ziest)	7	X		-																
Stellaria graminea (Gras-Sternmiere)	7	X		-																
Tanacetum vulgare (Rainfarn)	7	X		-																
Urtica dioica (Große Brennnessel)	7	X		-																
Viburnum opulus (Gewöhnlicher Schneeball)	7	X		-																
Vicia cracca (Vogel-Wicke)	7	X		-																
Viola spec. (Veilchen, Stiefmütterchen)	7	X		-																
																		<b>Anzahl Rote Liste Arten</b>	<b>1</b>	<b>1</b>
																		<b>Anzahl Arten</b>	<b>48</b>	

MS: Mengensystem; M: Mengenangabe, W: Bewertung der Art (FFH-Monitoring), Vs: Vegetationsschicht, St: Status, PA: Autor Phänologie; Ph: Phänologie, Sz: Soziabilität, VS: Vitalitätssystem; V: Vitalität, G: Geschlecht, cf: unsichere Bestimmung, §: Schutz nach BNatSchG, HH: Rote Liste Hamburg, Nds: Rote Liste Niedersachsen, SH: Rote Liste Schleswig-Holstein, D: Rote Liste Deutschland

## Erhebungsbogen

**B**

<b>Projekt</b>	Biotopkartierung Hamburg, Datenbestand aus FoxPro			<b>Interne Nr.</b>	40263	
				<b>DK5   DK5-GK</b>	<b>6844</b>	6846
				<b>DK5 - Name</b>	Hummelsbüttel	
<b>Handlungsbedarf</b>	Nein			<b>Biotop-Nr.   alt</b>	<b>249</b>	31
<b>Bearbeitung</b>	MAU	<b>Kopie</b>	Nein	<b>Kartierung</b>	15.10.1995	
<b>Räumliche Abbildung</b>	Linie			<b>Fläche / Länge [m<sup>2</sup>/m]</b>	2693,023	
<b>Anzahl Abschnitte</b>	15			<b>Breite (lineare Abb.) [m]</b>		