

# Erhebungsbogen

**B**

<b>Projekt</b>	Biotopkartierung Hamburg, Datenbestand aus FoxPro	<b>Interne Nr.</b>	40292
		<b>DK5   DK5-GK</b>	<b>6844</b> 6846
<b>Handlungsbedarf</b>	Nein	<b>DK5 - Name</b>	Hummelsbüttel
<b>Bearbeitung</b>	MAU	<b>Biotop-Nr.   alt</b>	<b>248</b> 30
<b>Räumliche Abbildung</b>	Linie	<b>Kartierung</b>	15.10.1995
<b>Anzahl Abschnitte</b>	4	<b>Fläche / Länge [m<sup>2</sup>/m]</b>	957,199
		<b>Breite (lineare Abb.) [m]</b>	

**Gesetzlicher Schutz** § 14 (2) 2.2 Knicks **Schutz nur teilweise** **Nein**

**Gesamtbewertung** 6 Wertvoll

- Alter
- Belastungsgrad
- Ökolog. Funktion
- Seltenheit

## Bestandsbeschreibung

Keine wesentlichen Änderungen gegenüber der früheren Kartierung.  
Krautschicht mittlerweile jedoch etwas lockerer.

Kopierter Text aus der Vorkartierung:

Doppelknick WSS an befestigter Straße gelegen mit flachen, max. 1 m hohen und bis 1,5 m breiten Wällen. Dichte Baumschicht aus niedrigen bis mittelhohen Stiel-Eichen, Hänge-Birken, Schwarz-Erlen, Vogelbeeren und Zitter-Pappeln, nur streckenweise mit Stiel-Eichen als Hauptbestandsbildner, sonst ohne ausgeprägte Dominanzen und insgesamt von lockerer Struktur. Streckenweise dichte, sonst lockere Strauchschicht aus niedrigen bis mittelhohen Schwarz-Erlen, Weißdornen, Vogelbeeren, Holunderbüschen und Stiel-Eichen. Dichte Krautschicht über eine Breite von ca. 3 m u.a. aus Stumpfbältrigem Ampfer, Gemeinem Beifuß, Kleinblütigem Springkraut und Flatter-Binse. Streckenweise ausgeprägte Grasschicht aus Straußgrasarten und Wolligem Honiggras als Hauptbestandsbildner.

Spezielle Nutzungen:

Nutzungsintensität:

Vorkommende Pflanzengesellschaften:

## Vorkommen an Biotoptypen

1	TF	Typ	HF	F.Anteil
2	BTYP	Biotoptyp	- gesetzl. Grundl.	
3	Zusatz	Zusatz zum Biotoptypen		
4	LRT	Lebensraumtyp		
1	1		Ja	100 %
2	HW	Knick (Wallhecke) (2000)		
3	k2	Doppelknick, Redder (k2)		

## Räumliche Lage

<b>Lagebeschreibung</b>	Parallel zum Högenredder		
<b>Nachbarnutzung/en</b>			
<b>Rechtswert (X)</b>	569831	<b>Hochwert (Y)</b>	5945766
<b>Bezirk</b>	Wandsbek	<b>Naturraum</b>	Geestplatten westlich der Alster (696.01)
<b>Stadtteil (OT-Nr.)</b>	Hummelsbüttel (520)	<b>Gemarkung</b>	Hummelsbüttel (530)
<b>Digitaler Grünplan</b>	<input checked="" type="checkbox"/> <b>Hafengesamtgebiet</b>	<input type="checkbox"/> <b>Ramsargebiet</b>	<input type="checkbox"/> <b>EG-Vogelschutzgeb.</b>
<b>Ausgleichsflächen</b>	<input checked="" type="checkbox"/> <b>Biosphärenreservat</b>	<input type="checkbox"/> <b>Nationalpark</b>	
<b>NSG / ND / LSG</b>	LSG Hummelsbütteler Feldmark/Alstertal [ HH-2047 / Anteil: 54% ]		
<b>FFH-GEBIET</b>			
<b>Wasserschutzgebiet</b>			

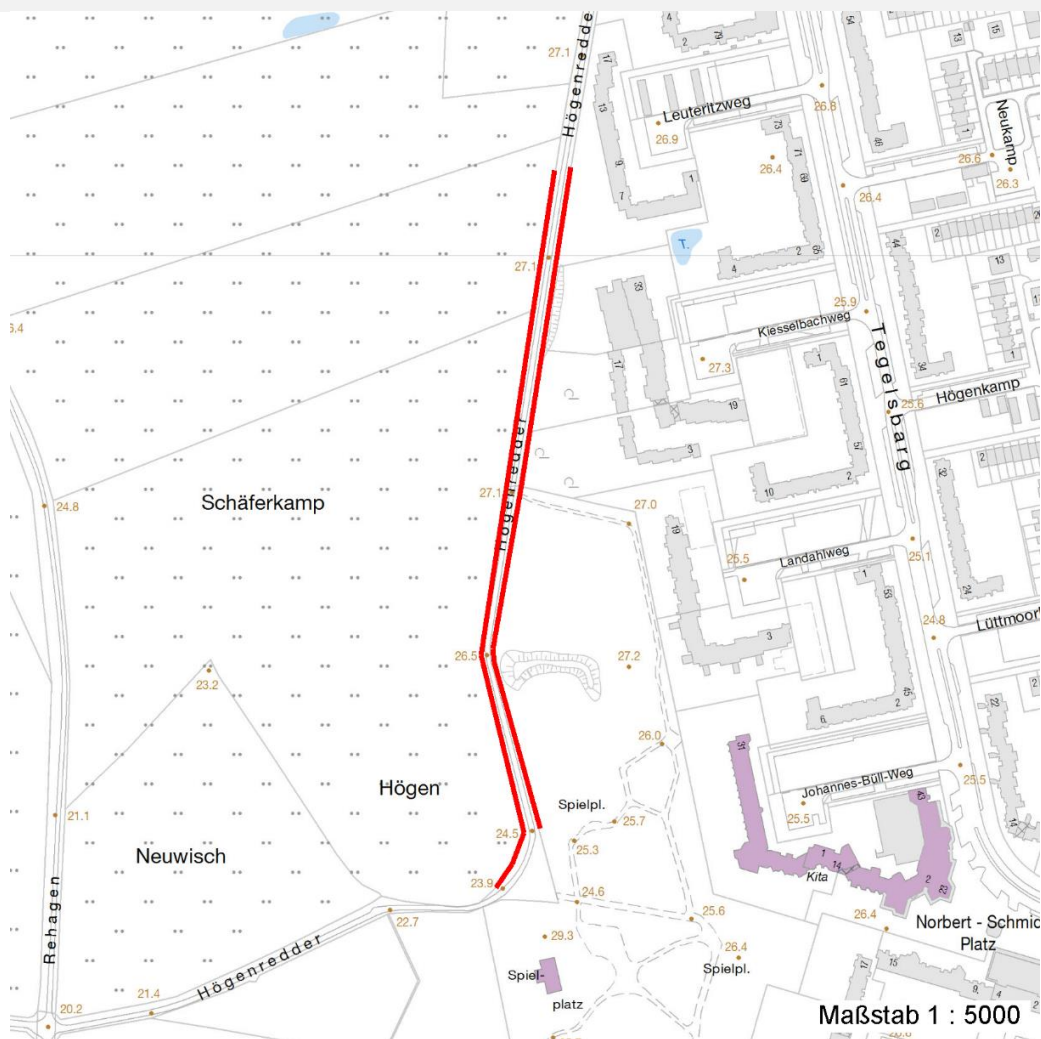
# Erhebungsbogen

**B**

<b>Projekt</b>	Biotopkartierung Hamburg, Datenbestand aus FoxPro	<b>Interne Nr.</b>	40292
		<b>DK5   DK5-GK</b>	<b>6844</b> 6846
		<b>DK5 - Name</b>	Hummelsbüttel
<b>Handlungsbedarf</b>	Nein	<b>Biotop-Nr.   alt</b>	<b>248</b> 30
<b>Bearbeitung</b>	MAU	<b>Kartierung</b>	15.10.1995
<b>Räumliche Abbildung</b>	Linie	<b>Fläche / Länge [m<sup>2</sup>/m]</b>	957,199
<b>Anzahl Abschnitte</b>	4	<b>Breite (lineare Abb.) [m]</b>	

## Räumliche Lage

Karte



## Weitere Erhebungsbögen

Interne Nr.	Interne Nr. Zuordnung	DK5	Biotop-Nr.	Kartierung	Zuordnung	DK5 (GK)	Biotop-Nr. (alt)
40292	40290	6844	248	15.06.2003	K	6846	30
40292	40291	6844	248	14.10.2011	K	6846	30

Zuordnung: N = nachfolgende Kartierung, K = weitere Kartierungen (zeitlich vorher oder nachher)

## Weitere Angaben

Merkmal	Wert
<b>Auswertung</b>	
Wertgesichtspunkte	Dominanz von Laubgehölzen Reste von kulturhistorisch typischen Strukturen
zoologisch bedeutsame Strukturen	Dichte spontane Gebüsche Gehölzpflanzung
Bedeutung für Tiergruppe	Vögel

# Erhebungsbogen

**B**

<b>Projekt</b>	Biotopkartierung Hamburg, Datenbestand aus FoxPro	<b>Interne Nr.</b>	40292
		<b>DK5   DK5-GK</b>	<b>6844</b> 6846
<b>Handlungsbedarf</b>	Nein	<b>DK5 - Name</b>	Hummelsbüttel
<b>Bearbeitung</b>	MAU	<b>Biotop-Nr.   alt</b>	<b>248</b> 30
<b>Räumliche Abbildung</b>	Linie	<b>Kartierung</b>	15.10.1995
<b>Anzahl Abschnitte</b>	4	<b>Fläche / Länge [m<sup>2</sup>/m]</b>	957,199
		<b>Breite (lineare Abb.) [m]</b>	

## Weitere Angaben

Merkmal	Wert
Maßnahmen	keine Angaben - 0

## Teilflächenbeschreibung

<b>Teilflächentyp</b>		<b>Teilflächen-Nr.</b>	1
<b>Biotoptyp</b>	Knick (Wallhecke) (2000)	<b>Biotoptyp</b>	HW
- <b>Zusatz</b>	Doppelknick, Redder (k2)	- <b>gesetzl. Grundl.</b>	
<b>FFH-LRT</b>		<b>FFH-LRT</b>	
<b>Beschreibung</b>		<b>Entw.potential LRT</b>	
		<b>Hauptfläche</b>	Ja
		<b>Flächenanteil</b>	100 %
		<b>FFH-Unters.Fläche</b>	Nein
		<b>Saatgutfläche</b>	Nein

## Weitere Angaben

Merkmal	Wert
<b>Standort, Relief</b>	
Relief	Wall

## Zeigerwerte der Pflanzenartenliste (Auswertung)

<b>Standort</b>	<b>Belichtung</b>	halbsonnig	7
<b>Boden</b>	<b>Feuchte</b>	feucht	6,5
	<b>Stickstoff (N)</b>	mäßig stickstoffarm bis stickstoffreich	6,5
	<b>Reaktion</b>	schwach sauer	5,9
<b>Vegetation</b>	<b>Mahdverträglichkeit</b>	mäßig bis gut schnittverträglich (erster Schnitt nicht vor Mitte Juni)	6,3
<b>Zeigerwerte</b>	<b>Futterwert</b>	geringwertiges Futter	3,2
	<b>Wechselfeuchteanzeiger</b>		4
	<b>Giftpflanzen</b>		1
	<b>Überschw.anzeiger</b>		2

## Pflanzenartenliste

Gruppe / Pflanzenart	MS	M	W	Vs	St	PA	Ph	Sz	VS	V	G	cf	Rote Liste					
													§	HH	ND	SH	D	
<b>Tracheobionta (Gefäßpflanzen)</b>																		
Agrostis gigantea (Riesen-Straußgras)	7	d		-														
Agrostis stolonifera agg. (Artengruppe Ausläufer-Straußgras)	7	d		-														
Alnus glutinosa (Schwarz-Erle)	7	X		-														
Artemisia vulgaris (Gewöhnlicher Beifuß)	7	d		-														
Betula pendula (Hänge-Birke)	7	X		-														
Carpinus betulus (Hainbuche)	7	X		-														
Cirsium arvense (Acker-Kratzdistel)	7	d		-														
Cirsium vulgare (Gewöhnliche Kratzdistel)	7	X		-														
Corylus avellana (Haselnuss)	7	X		-														
Dactylis glomerata (Wiesen-Knäuelgras)	7	X		-														

# Erhebungsbogen

**B**

<b>Projekt</b>	Biotopkartierung Hamburg, Datenbestand aus FoxPro	<b>Interne Nr.</b> DK5   DK5-GK DK5 - Name Biotop-Nr.   alt Kartierung Fläche / Länge [m <sup>2</sup> /m] Breite (lineare Abb.) [m]	40292 6844 6846 Hummelsbüttel 248 30 15.10.1995 957,199
<b>Handlungsbedarf</b>	Nein	<b>Kopie</b>	Nein
<b>Bearbeitung</b>	MAU		
<b>Räumliche Abbildung</b>	Linie		
<b>Anzahl Abschnitte</b>	4		

## Pflanzenartenliste

Gruppe / Pflanzenart	MS	M	W	Vs	St	PA	Ph	Sz	VS	V	G	cf	§	Rote Liste			
														HH	ND	SH	D
Dryopteris carthusiana (Dorniger Wurmfarne)	7	X		-													
Frangula alnus (Faulbaum)	7	X		-													
Geum urbanum (Echte Nelkenwurz)	7	X		-													
Holcus lanatus (Wolliges Honiggras)	7	d		-													
Holcus mollis (Weiches Honiggras)	7	X		-													
Impatiens parviflora (Kleinblütiges Springkraut)	7	X		-													
Juncus effusus (Flatter-Binse)	7	X		-													
Juncus tenuis (Zarte Binse)	7	d		-													
Lamium album (Weiße Taubnessel)	7	X		-													
Lapsana communis (Rainkohl)	7	X		-													
Lonicera periclymenum (Wald-Geißblatt)	7	X		-													
Persicaria hydropiper (Wasserpfeffer)	7	X		-													
Populus tremula (Zitter-Pappel)	7	X		-													
Quercus robur (Stiel-Eiche)	7	d		-													
Ranunculus acris (Scharfer Hahnenfuß)	7	X		-													
Ranunculus repens (Kriechender Hahnenfuß)	7	d		-													
Rubus fruticosus agg. (Artengruppe Echte Brombeere)	7	X		-													
Rubus idaeus (Himbeere)	7	X		-													
Rumex obtusifolius (Stumpfbblätteriger Ampfer)	7	d		-													
Salix aurita (Ohr-Weide)	7	X		-													
Sambucus nigra (Schwarzer Holunder)	7	X		-													
Scrophularia nodosa (Knotige Braunwurz)	7	X		-													
Sorbus aucuparia (Eberesche)	7	X		-													
Torilis japonica (Gewöhnlicher Klettenkerbel)	7	X		-													
Trifolium pratense (Rot-Klee)	7	X		-													
Urtica dioica (Große Brennnessel)	7	X		-													
<b>Anzahl Rote Liste Arten</b>																	
<b>Anzahl Arten</b>														<b>36</b>			

MS: Mengensystem; M: Mengenangabe, W: Bewertung der Art (FFH-Monitoring), Vs: Vegetationsschicht, St: Status, PA: Autor Phänologie; Ph: Phänologie, Sz: Soziabilität, VS: Vitalitätssystem; V: Vitalität, G: Geschlecht, cf: unsichere Bestimmung, §: Schutz nach BNatSchG, HH: Rote Liste Hamburg, Nds: Rote Liste Niedersachsen, SH: Rote Liste Schleswig-Holstein, D: Rote Liste Deutschland