

Erhebungsbogen

B

Projekt	Biotopkartierung Hamburg	Interne Nr.	40340
		DK5 DK5-GK	6844 6846
Handlungsbedarf	Nein	DK5 - Name	Hummelsbüttel
Bearbeitung	MAU	Biotop-Nr. alt	243 24
Räumliche Abbildung	Linie	Kartierung	15.06.2003
Anzahl Abschnitte	1	Fläche / Länge [m²/m]	227,024
		Breite (lineare Abb.) [m]	6

Gesetzlicher Schutz	§ 14 (2) 2.2 Knicks	Schutz nur teilweise	Nein
----------------------------	---------------------	-----------------------------	------

Gesamtbewertung	6 Wertvoll
– Alter	7 Biotop hohen Alters, 100 bis 200 Jahre
– Belastungsgrad	6 Flächenhaft geringe oder örtlich stärkere oder Vorbelastung mit deutlichem Einfluß
– Ökolog. Funktion	6 Hohe Bedeutung in einem Biotopkomplex, für den lokalen Biotopverbund oder als Puffer
– Seltenheit	6 Seltener Biotoptyp, ohne seltene oder bedrohte Pflges., ungesättigtes Artenspektrum, reliktsische RL-Arten

Bestandsbeschreibung

Zwischen zwei Feldern liegender Knick mit bis zu 0,5 m hohem Wall und wenigen, mittelhohen Überhältern aus Stiel-Eichen und Hänge-Birken. In der ca. 2 m hohen, dichten, vielästig austreibenden Strauchschicht herrschen Hasel, Faulbaum und Weißdorn vor. Stellenweise hat sich dichtes Brombeer- und Himbeergebüsch entwickelt. Die Krautschicht wird überwiegend von Knäuelgras, Quecke und Brennessel bestimmt.

Da sich die Artenzusammensetzung gegenüber der Vorkartierung im Jahr 1995 kaum verändert hat, wurde die Artenliste übernommen und durch wenige Arten ergänzt.

Vorkommen an Biotoptypen

1	TF	Typ	HF	F.Anteil
2	BTYP	Biotoptyp	- gesetzl. Grundl.	
3	Zusatz	Zusatz zum Biotoptypen		
4	LRT	Lebensraumtyp		
1	1		Ja	100 %
2	HWD	Degenerierter Knick (2000)		

Räumliche Lage

Lagebeschreibung	Südlich von Voßbarg	Hochwert (Y)	5945832
Nachbarnutzung/en	Felder	Naturraum	Geestplatten westlich der Alster (696.01)
Rechtswert (X)	568922	Gemarkung	Hummelsbüttel (530)
Bezirk	Wandsbek	Ramsargebiet	<input type="checkbox"/> EG-Vogelschutzgeb. <input type="checkbox"/>
Stadtteil (OT-Nr.)	Hummelsbüttel (520)	Nationalpark	<input type="checkbox"/>
Digitaler Grünplan	<input type="checkbox"/> Hafengesamtgebiet		
Ausgleichsflächen	<input type="checkbox"/> Biosphärenreservat		
NSG / ND / LSG	LSG Hummelsbütteler Feldmark/Alstertal [HH-2047 / Anteil: 100%]		
FFH-GEBIET			
Wasserschutzgebiet			

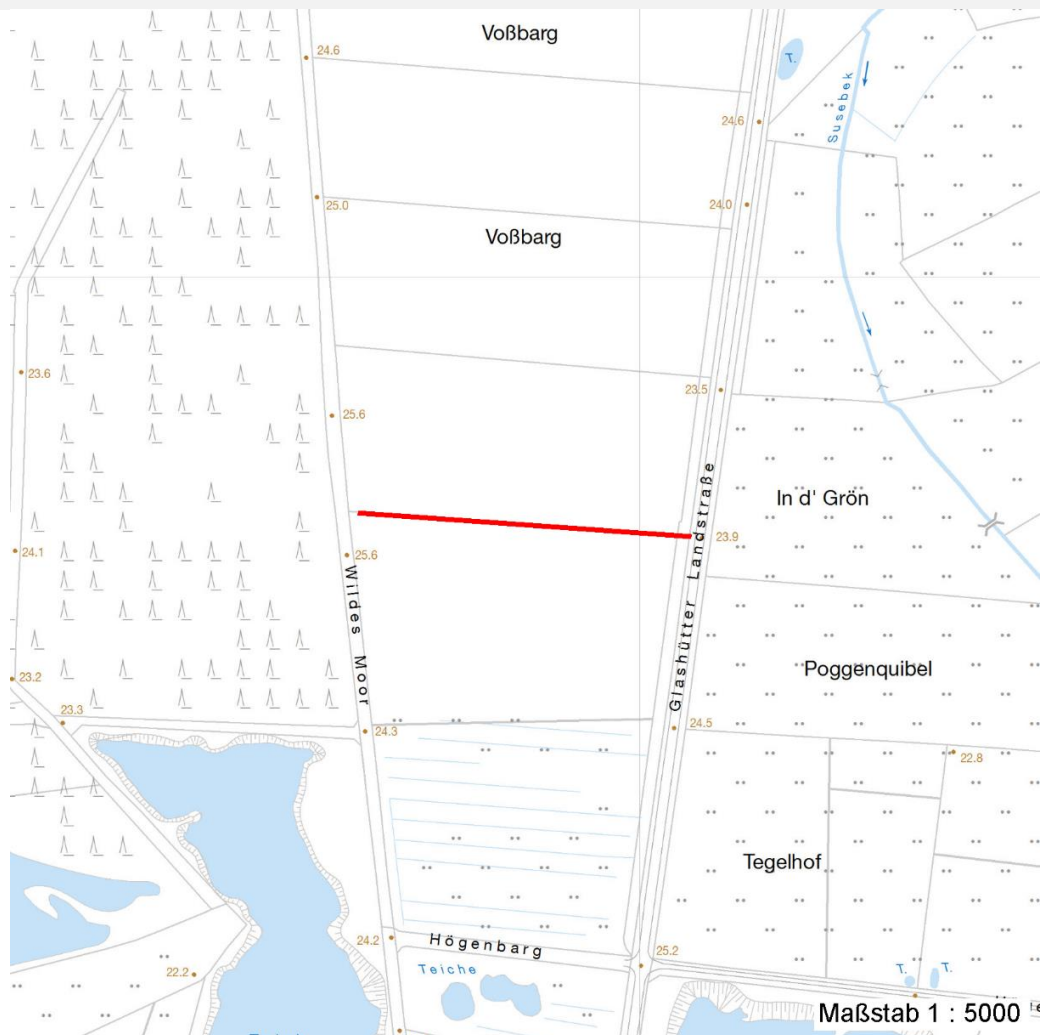
Erhebungsbogen

B

Projekt	Biotopkartierung Hamburg		Interne Nr.	40340	
			DK5 DK5-GK	6844	6846
Handlungsbedarf	Nein		DK5 - Name	Hummelsbüttel	
Bearbeitung	MAU	Kopie Ja	Biotop-Nr. alt	243	24
Räumliche Abbildung	Linie		Kartierung	15.06.2003	
Anzahl Abschnitte	1		Fläche / Länge [m²/m]	227,024	
			Breite (lineare Abb.) [m]	6	

Räumliche Lage

Karte



Weitere Erhebungsbögen

Interne Nr.	Interne Nr. Zuordnung	DK5	Biotop-Nr.	Kartierung	Zuordnung	DK5 (GK)	Biotop-Nr. (alt)
40340	40339	6844	243	15.10.1995	K	6846	24
40340	40341	6844	243	09.09.2011	K	6846	24

Zuordnung: N = nachfolgende Kartierung, K = weitere Kartierungen (zeitlich vorher oder nachher)

Foto

Interne Nr.	Index	Dateiname	Aufnahmerichtung
5961	0	6844_243_150603_1.JPG	SW

Weitere Angaben

Merkmal	Wert
Auswertung	
Wertgesichtspunkte	Bedeutung für den Biotopverbund

Erhebungsbogen

B

Projekt	Biotopkartierung Hamburg	Interne Nr.	40340
		DK5 DK5-GK	6844 6846
Handlungsbedarf	Nein	DK5 - Name	Hummelsbüttel
Bearbeitung	MAU	Biotop-Nr. alt	243 24
Räumliche Abbildung	Linie	Kartierung	15.06.2003
Anzahl Abschnitte	1	Fläche / Länge [m²/m]	227,024
		Breite (lineare Abb.) [m]	6

Weitere Angaben

Merkmal	Wert
	Reste von kulturhistorisch typischen Strukturen
	Wertvoller Altbaumbestand
zoologisch bedeutsame Strukturen	dichte Heckenstruktur
Bedeutung für Tiergruppe	Heckenbrütende Vögel
	Insekten, allgemein
Maßnahmen	Knickpflege

Foto

Fotodatei	6844_243_150603_1.JPG	Fotodatei
Bildbeschreibung	Knick zwischen Feldern	Bildbeschreibung
Aufnahmerichtung	SW	Aufnahmerichtung



Teilflächenbeschreibung

Teilflächentyp		Teilflächen-Nr.	1
Biotoptyp	Degenerierter Knick (2000)	Biotoptyp	HWD
- Zusatz		- gesetzl. Grundl.	
FFH-LRT		FFH-LRT	
Beschreibung		Entw.potential LRT	
		Hauptfläche	Ja
		Flächenanteil	100 %
		FFH-Unters.Fläche	Nein
		Saatgutfläche	Nein

Erhebungsbogen

B

Projekt	Biotopkartierung Hamburg	Interne Nr.	40340
		DK5 DK5-GK	6844 6846
Handlungsbedarf	Nein	DK5 - Name	Hummelsbüttel
Bearbeitung	MAU	Biotop-Nr. alt	243 24
Räumliche Abbildung	Linie	Kartierung	15.06.2003
Anzahl Abschnitte	1	Fläche / Länge [m²/m]	227,024
		Breite (lineare Abb.) [m]	6

Weitere Angaben

Merkmal Wert

Boden

Feuchte	5 - frisch und mäßig frisch
Stickstoffgehalt	6 - mäßig stickstoffarm bis stickstoffreich

Standort, Relief

Relief	Wall
Neigung - Gelände	N3 - mittel geneigt (9-18 %)
Ausrichtung	V - Verschiedene
Belichtung	5 - halbschattig
Luft	windexponiert

Veg. - Deckg./Ant.

Gesamt	100 %
1. Baumschicht	60 %
2. Baumschicht	30 %
Strauchschicht	80 %
1. Krautschicht	5 %

Veg. - Höhe

Gesamt, durchschn.	30.00 m
--------------------	---------

Zeigerwerte der Pflanzenartenliste (Auswertung)

Standort	Belichtung	halbsonnig	6,8
Boden	Feuchte	mäßig feucht und wechselfeucht	5,6
	Stickstoff (N)	mäßig stickstoffarm	5,5
	Reaktion	mäßig sauer	4,7
Vegetation	Mahdverträglichkeit	schnittempfindlich (nur Herbstschnitt vertragend)	3
Zeigerwerte	Futterwert	ausreichende Futterqualität	4,7
	Wechselfeuchteanzeiger		4
	Giftpflanzen		0
	Überschw.anzeiger		0

Pflanzenartenliste

Gruppe / Pflanzenart	MS	M	W	Vs	St	PA	Ph	Sz	VS	V	G	cf	Rote Liste					
													§	HH	ND	SH	D	
Tracheobionta (Gefäßpflanzen)																		
Agrostis gigantea (Riesen-Straußgras)	7	w		-														
Anthriscus sylvestris (Wiesen-Kerbel)	7	w		-														
Betula pendula (Hänge-Birke)	7	z		-														
Cirsium arvense (Acker-Kratzdistel)	7	w		-														
Corylus avellana (Haselnuss)	7	h		-														
Crataegus monogyna (Eingrifflicher Weißdorn)	7	w		-														
Dactylis glomerata (Wiesen-Knäuelgras)	7	z		-														
Deschampsia cespitosa (Rasen-Schmiele)	7	w		-														
Dryopteris carthusiana (Dorniger Wurmfarne)	7	w		-														
Dryopteris filix-mas (Gewöhnlicher Wurmfarne)	7	w		-														
Elymus repens (Gewöhnliche Quecke)	7	w		-														
Frangula alnus (Faulbaum)	7	z		-														
Galeopsis tetrahit (Gewöhnlicher Hohlzahn)	7	w		-														

Erhebungsbogen

B

Projekt	Biotopkartierung Hamburg		Interne Nr.	40340	
			DK5 DK5-GK	6844	6846
Handlungsbedarf	Nein		DK5 - Name	Hummelsbüttel	
Bearbeitung	MAU	Kopie	Biotop-Nr. alt	243	24
Räumliche Abbildung	Linie	Ja	Kartierung	15.06.2003	
Anzahl Abschnitte	1		Fläche / Länge [m²/m]	227,024	
			Breite (lineare Abb.) [m]	6	

Pflanzenartenliste

Gruppe / Pflanzenart	MS	M	W	Vs	St	PA	Ph	Sz	VS	V	G	cf	§	Rote Liste				
														HH	ND	SH	D	
Holcus mollis (Weiches Honiggras)	7	w		-														
Lapsana communis (Rainkohl)	7	w		-														
Lonicera periclymenum (Wald-Geißblatt)	7	w		-														
Lysimachia vulgaris (Gewöhnlicher Gilbweiderich)	7	w		-														
Quercus robur (Stiel-Eiche)	7	h		-														
Rubus fruticosus agg. (Artengruppe Echte Brombeere)	7	h		-														
Rubus idaeus (Himbeere)	7	w		-														
Sambucus nigra (Schwarzer Holunder)	7	w		-														
Urtica dioica (Große Brennessel)	7	w		-														
Anzahl Rote Liste Arten																		
Anzahl Arten														22				

MS: Mengensystem; M: Mengenangabe, W: Bewertung der Art (FFH-Monitoring), Vs: Vegetationsschicht, St: Status, PA: Autor Phänologie; Ph: Phänologie, Sz: Soziabilität, VS: Vitalitätssystem; V: Vitalität, G: Geschlecht, cf: unsichere Bestimmung, §: Schutz nach BNatSchG, HH: Rote Liste Hamburg, Nds: Rote Liste Niedersachsen, SH: Rote Liste Schleswig-Holstein, D: Rote Liste Deutschland