

# Erhebungsbogen

**B**

<b>Projekt</b>	Biotopkartierung Hamburg	<b>Interne Nr.</b>	40289
		<b>DK5   DK5-GK</b>	<b>6844</b> 6846
<b>Handlungsbedarf</b>	Nein	<b>DK5 - Name</b>	Hummelsbüttel
<b>Bearbeitung</b>	MAU	<b>Biotop-Nr.   alt</b>	<b>240</b> 17
<b>Räumliche Abbildung</b>	Linie	<b>Kartierung</b>	20.06.2003
<b>Anzahl Abschnitte</b>	6	<b>Fläche / Länge [m<sup>2</sup>/m]</b>	927,526
		<b>Breite (lineare Abb.) [m]</b>	6

<b>Gesetzlicher Schutz</b>	§ 14 (2) 2.2 Knicks	<b>Schutz nur teilweise</b>	<b>Nein</b>
----------------------------	---------------------	-----------------------------	-------------

<b>Gesamtbewertung</b>	6 Wertvoll
– <b>Alter</b>	6 Biotop mittleren Alters, 50 bis 100 Jahre
– <b>Belastungsgrad</b>	6 Flächenhaft geringe oder örtlich stärkere oder Vorbelastung mit deutlichem Einfluß
– <b>Ökolog. Funktion</b>	7 Sehr hohe Bedeutung in einem Biotopkomplex, für den lokalen Biotopverbund oder als Puffer
– <b>Seltenheit</b>	6 Seltener Biotoptyp, ohne seltene oder bedrohte Pflges., ungesättigtes Artenspektrum, reliktsische RL-Arten

## Bestandsbeschreibung

Knick bzw. Doppelknick mit 0,5 bis 1 m hohen und bis 2 m breiten Wällen, die zum Teil jedoch auch fehlen. Die sehr dichte, meist mehrreihige Baumschicht setzt sich aus niedrigen bis mittelhohen Haseln, Weißdornen, Stiel-Eichen, Schlehen, Schwarz-Erlen und Hänge-Birken zusammen. Die Gehölze sind meist nach Stocks Schlag mehrstämmig durchgewachsenen und insgesamt ohne ausgeprägte Dominanzen. Die niedrige bis hohe, meist dichte Strauchschicht besteht aus Schwarzem Holunder, Hartriegel, Weißdorn, Schlehe, Hasel und streckenweise üppigem Gebüsch der Brombeere. Die hohe Strauchschicht geht meist in die Baumschicht über und ist zum Teil bis in die hohe Baumschicht von Gemeiner Waldrebe und bis in die niedrige Baumschicht von Hopfen und Deutschem Geißblatt bewachsen. Die Krautschicht ist aufgrund der Beschattung recht locker ausgeprägt und besteht überwiegend aus Kanadischer Goldrute, Acker-Kratzdistel, Lanzett-Kratzdistel, Brennessel, Weidenröschen, Gemeinem Beifuß, Giersch, Tüpfel-Johanniskraut, Kleinblütigem Springkraut und Wiesen-Bärenklau sowie verschiedenen Gräsern.

Da sich die Artenzusammensetzung gegenüber der Vorkartierung im Jahr 1995 kaum verändert hat, wurde die Artenliste übernommen.

## Vorkommen an Biotoptypen

1	TF	Typ	HF	F.Anteil
2	BTYP	Biotoptyp	- gesetzl. Grundl.	
3	Zusatz	Zusatz zum Biotoptypen		
4	LRT	Lebensraumtyp		
1	1		Ja	90 %
2	HW	Knick (Wallhecke) (2000)		
3	k2	Doppelknick, Redder (k2)		
1	2			10 %
2	HWB	Durchgewachsener Knick (2000)		

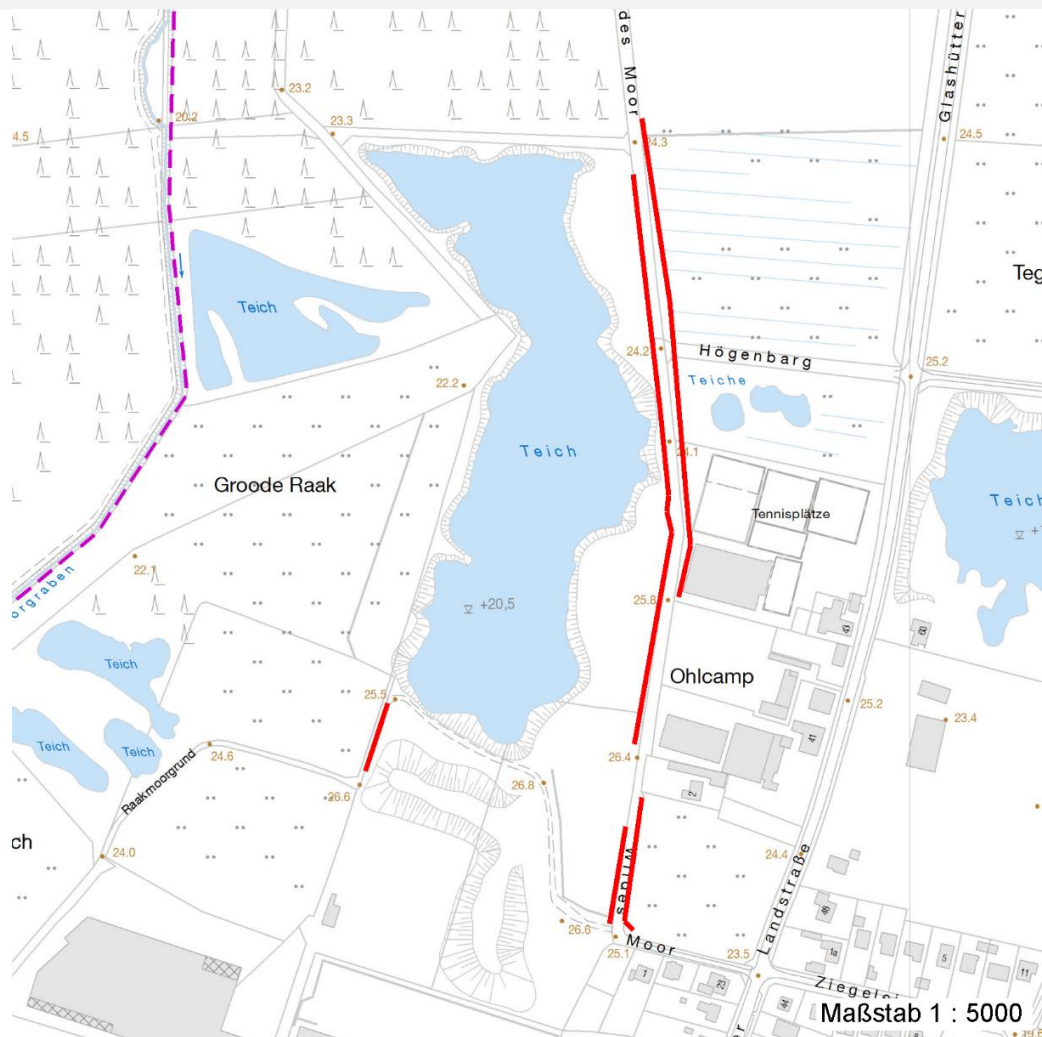
## Räumliche Lage

<b>Lagebeschreibung</b>	Parallel des Weges "Wildes Moor"		
<b>Nachbarnutzung/en</b>	Pferdeweide, Pferdehof		
<b>Rechtswert (X)</b>	568835	<b>Hochwert (Y)</b>	5945545
<b>Bezirk</b>	Wandsbek	<b>Naturraum</b>	Geestplatten westlich der Alster (696.01)
<b>Stadtteil (OT-Nr.)</b>	Hummelsbüttel (520)	<b>Gemarkung</b>	Hummelsbüttel (530)
<b>Digitaler Grünplan</b>	<input type="checkbox"/> Hafengesamtgebiet	<input type="checkbox"/> Ramsargebiet	<input type="checkbox"/> EG-Vogelschutzgeb.
<b>Ausgleichsflächen NSG / ND / LSG</b>	<input type="checkbox"/> Biosphärenreservat	<input type="checkbox"/> Nationalpark	<input type="checkbox"/>
<b>FFH-GEBIET</b>	LSG Hummelsbütteler Feldmark/Alstertal [ HH-2047 / Anteil: 100% ]		
<b>Wasserschutzgebiet</b>			

<b>Projekt</b>	Biotopkartierung Hamburg	<b>Interne Nr.</b>	40289
		<b>DK5   DK5-GK</b>	<b>6844</b> 6846
		<b>DK5 - Name</b>	Hummelsbüttel
<b>Handlungsbedarf</b>	Nein	<b>Biotop-Nr.   alt</b>	<b>240</b> 17
<b>Bearbeitung</b>	MAU	<b>Kartierung</b>	20.06.2003
<b>Räumliche Abbildung</b>	Linie	<b>Fläche / Länge [m<sup>2</sup>/m]</b>	927,526
<b>Anzahl Abschnitte</b>	6	<b>Breite (lineare Abb.) [m]</b>	6

## Räumliche Lage

### Karte



## Weitere Erhebungsbögen

Interne Nr.	Interne Nr. Zuordnung	DK5	Biotop-Nr.	Kartierung	Zuordnung	DK5 (GK)	Biotop-Nr. (alt)
40289	40288	6844	240	15.10.1995	K	6846	17
40289	40293	6844	240	09.09.2011	K	6846	17

Zuordnung: N = nachfolgende Kartierung, K = weitere Kartierungen (zeitlich vorher oder nachher)

## Weitere Angaben

Merkmal	Wert
<b>Auswertung</b>	
Wertgesichtspunkte	Artenreich Bedeutung für den Biotopverbund Bestandteil der historischen Kulturlandschaft Spontane Schlingpflanzenvegetation
zoologisch bedeutsame Strukturen	Dichte spontane Gebüsche

# Erhebungsbogen

**B**

<b>Projekt</b>	Biotopkartierung Hamburg	<b>Interne Nr.</b>	40289
		<b>DK5   DK5-GK</b>	<b>6844</b> 6846
<b>Handlungsbedarf</b>	Nein	<b>DK5 - Name</b>	Hummelsbüttel
<b>Bearbeitung</b>	MAU	<b>Biotop-Nr.   alt</b>	<b>240</b> 17
<b>Räumliche Abbildung</b>	Linie	<b>Kartierung</b>	20.06.2003
<b>Anzahl Abschnitte</b>	6	<b>Fläche / Länge [m<sup>2</sup>/m]</b>	927,526
		<b>Breite (lineare Abb.) [m]</b>	6

## Weitere Angaben

Merkmal	Wert
Bedeutung für Tiergruppe	Gehölzpflanzung Vögel
Maßnahmen	keine Angaben - 0

## Teilflächenbeschreibung

<b>Teilflächentyp</b>		<b>Teilflächen-Nr.</b>	1
<b>Biotoptyp</b>	Knick (Wallhecke) (2000)	<b>Biotoptyp</b>	HW
- <b>Zusatz</b>	Doppelknick, Redder (k2)	- <b>gesetzl. Grundl.</b>	
<b>FFH-LRT</b>		<b>FFH-LRT</b>	
<b>Beschreibung</b>		<b>Entw.potential LRT</b>	
		<b>Hauptfläche</b>	Ja
		<b>Flächenanteil</b>	90 %
		<b>FFH-Unters.Fläche</b>	Nein
		<b>Saatgutfläche</b>	Nein

## Weitere Angaben

Merkmal	Wert
<b>Boden</b>	
Feuchte	5 - frisch und mäßig frisch
Stickstoffgehalt	6 - mäßig stickstoffarm bis stickstoffreich
<b>Standort, Relief</b>	
Relief	Wall
Neigung - Gelände	N3 - mittel geneigt (9-18 %)
Ausrichtung	V - Verschiedene
Belichtung	3 - schattig
Luft	keine Besonderheiten
<b>Veg. - Deckg./Ant.</b>	
Gesamt	100 %
1. Baumschicht	80 %
2. Baumschicht	50 %
Strauchschicht	30 %
1. Krautschicht	30 %
<b>Veg. - Höhe</b>	
Gesamt, durchschn.	30.00 m

<b>Projekt</b>	Biotopkartierung Hamburg	<b>Interne Nr.</b>	40289
		<b>DK5   DK5-GK</b>	<b>6844</b> 6846
<b>Handlungsbedarf</b>	Nein	<b>DK5 - Name</b>	Hummelsbüttel
<b>Bearbeitung</b>	MAU	<b>Biotop-Nr.   alt</b>	<b>240</b> 17
<b>Räumliche Abbildung</b>	Linie	<b>Kartierung</b>	20.06.2003
<b>Anzahl Abschnitte</b>	6	<b>Fläche / Länge [m<sup>2</sup>/m]</b>	927,526
		<b>Breite (lineare Abb.) [m]</b>	6

## Zeigerwerte der Pflanzenartenliste (Auswertung)

<b>Standort</b>	<b>Belichtung</b>	halbsonnig	6,7
<b>Boden</b>	<b>Feuchte</b>	frisch und mäßig frisch	5,1
	<b>Stickstoff (N)</b>	mäßig stickstoffarm bis stickstoffreich	5,6
	<b>Reaktion</b>	neutral	7,1
<b>Vegetation</b>	<b>Mahdverträglichkeit</b>	schnittempfindlich (nur Herbstschnitt vertragend)	2,8
<b>Zeigerwerte</b>	<b>Futterwert</b>	sehr geringwertiges Futter	1,9
	<b>Wechselfeuchteanzeiger</b>		3
	<b>Giftpflanzen</b>		0
	<b>Überschw.anzeiger</b>		3

## Pflanzenartenliste

Gruppe / Pflanzenart	MS	M	W	Vs	St	PA	Ph	Sz	VS	V	G	cf	§	Rote Liste			
														HH	ND	SH	D
<b>Tracheobionta (Gefäßpflanzen)</b>																	
Aegopodium podagraria (Giersch)	7	w		-													
Agrostis capillaris (Rotes Straußgras)	7	w		-													
Agrostis gigantea (Riesen-Straußgras)	7	w		-													
Alnus glutinosa (Schwarz-Erle)	7	w		-													
Arctium lappa (Große Klette)	7	w		-													
Artemisia vulgaris (Gewöhnlicher Beifuß)	7	w		-													
Betula pendula (Hänge-Birke)	7	w		-													
Betula pubescens (Moor-Birke)	7	w		-													
Calystegia sepium (Zaun-Winde)	7	w		-													
Chelidonium majus (Schöllkraut)	7	w		-													
Cirsium arvense (Acker-Kratzdistel)	7	w		-													
Clematis vitalba (Gewöhnliche Waldrebe)	7	w		-													
Cornus spec. (Kornelkirsche)	7	w		-													
Corylus avellana (Haselnuss)	7	z		-													
Crataegus laevigata (Zweigrifflicher Weißdorn)	7	w		-													
Crataegus monogyna (Eingrifflicher Weißdorn)	7	h		-													
Dactylis glomerata (Wiesen-Knäuelgras)	7	w		-													
Dryopteris filix-mas (Gewöhnlicher Wurmfarne)	7	w		-													
Epilobium spec. (Weidenröschen)	7	w		-													
Equisetum arvense (Acker-Schachtelhalm)	7	w		-													
Fallopia japonica (Japanischer Staudenknöterich)	7	w		-													
Fraxinus excelsior (Gewöhnliche Esche)	7	w		-													
Galeopsis tetrahit (Gewöhnlicher Hohlzahn)	7	w		-													
Geum urbanum (Echte Nelkenwurz)	7	w		-													
Glechoma hederacea (Gundermann)	7	w		-													
Heracleum sphondylium (Wiesen-Bärenklau)	7	w		-													
Humulus lupulus (Hopfen)	7	w		-													
Hypericum perforatum (Echtes Johanniskraut)	7	w		-													
Impatiens parviflora (Kleinblütiges Springkraut)	7	w		-													
Lapsana communis (Rainkohl)	7	w		-													
Lonicera periclymenum (Wald-Geißblatt)	7	w		-													
Persicaria maculosa (Floh-Knöterich)	7	w		-													
Phragmites australis (Schilf)	7	w		-													
Populus x canadensis (Hybrid-Pappel)	7	w		-													
Potentilla anserina (Gänse-Fingerkraut)	7	w		-													
Prunus spinosa (Schlehe)	7	w		-													

# Erhebungsbogen

**B**

<b>Projekt</b>	Biotopkartierung Hamburg	<b>Interne Nr.</b>	40289
		<b>DK5   DK5-GK</b>	<b>6844</b> 6846
<b>Handlungsbedarf</b>	Nein	<b>DK5 - Name</b>	Hummelsbüttel
<b>Bearbeitung</b>	MAU	<b>Biotop-Nr.   alt</b>	<b>240</b> 17
<b>Räumliche Abbildung</b>	Linie	<b>Kartierung</b>	20.06.2003
<b>Anzahl Abschnitte</b>	6	<b>Fläche / Länge [m<sup>2</sup>/m]</b>	927,526
		<b>Breite (lineare Abb.) [m]</b>	6

## Pflanzenartenliste

Gruppe / Pflanzenart	MS	M	W	Vs	St	PA	Ph	Sz	VS	V	G	cf	§	Rote Liste			
														HH	ND	SH	D
Quercus robur (Stiel-Eiche)	7	h		-													
Ranunculus repens (Kriechender Hahnenfuß)	7	w		-													
Rosa canina (Hunds-Rose)	7	w		-													
Rubus fruticosus agg. (Artengruppe Echte Brombeere)	7	w		-													
Rubus idaeus (Himbeere)	7	w		-													
Sambucus nigra (Schwarzer Holunder)	7	w		-													
Sisymbrium officinale (Weg-Rauke)	7	w		-													
Solidago canadensis (Kanadische Goldrute)	7	w		-													
Torilis japonica (Gewöhnlicher Klettenkerbel)	7	w		-													
Urtica dioica (Große Brennessel)	7	w		-													
Veronica chamaedrys (Gamander-Ehrenpreis)	7	w		-													

**Anzahl Rote Liste Arten**

**Anzahl Arten**

47

MS: Mengensystem; M: Mengenangabe, W: Bewertung der Art (FFH-Monitoring), Vs: Vegetationsschicht, St: Status, PA: Autor Phänologie; Ph: Phänologie, Sz: Soziabilität, VS: Vitalitätssystem; V: Vitalität, G: Geschlecht, cf: unsichere Bestimmung, §: Schutz nach BNatSchG, HH: Rote Liste Hamburg, Nds: Rote Liste Niedersachsen, SH: Rote Liste Schleswig-Holstein, D: Rote Liste Deutschland

## Teilflächenbeschreibung

<b>Teilflächentyp</b>		<b>Teilflächen-Nr.</b>	2
<b>Biotoptyp</b>	Durchgewachsener Knick (2000)	<b>Biotoptyp</b>	HWB
- <b>Zusatz</b>		- <b>gesetzl. Grundl.</b>	
<b>FFH-LRT</b>		<b>FFH-LRT</b>	
<b>Beschreibung</b>		<b>Entw.potential LRT</b>	
		<b>Hauptfläche</b>	
		<b>Flächenanteil</b>	10 %
		<b>FFH-Unters.Fläche</b>	Nein
		<b>Saatgutfläche</b>	Nein