

Erhebungsbogen

B

Projekt	Biotopkartierung Hamburg	Interne Nr.	40296
		DK5 DK5-GK	6844 6846
Handlungsbedarf	Nein	DK5 - Name	Hummelsbüttel
Bearbeitung	HAAM	Biotop-Nr. alt	239 16
Räumliche Abbildung	Linie	Kartierung	03.10.2011
Anzahl Abschnitte	3	Fläche / Länge [m²/m]	1124,229
		Breite (lineare Abb.) [m]	6

Gesetzlicher Schutz	§ 14 (2) 2.2 Knicks	Schutz nur teilweise	Nein
----------------------------	---------------------	-----------------------------	------

Gesamtbewertung	6 Wertvoll
– Alter	6 Biotop mittleren Alters, 50 bis 100 Jahre
– Belastungsgrad	6 Flächenhaft geringe oder örtlich stärkere oder Vorbelastung mit deutlichem Einfluß
– Ökolog. Funktion	7 Sehr hohe Bedeutung in einem Biotopkomplex, für den lokalen Biotopverbund oder als Puffer
– Seltenheit	6 Seltener Biotoptyp, ohne seltene oder bedrohte Pflges., ungesättigtes Artenspektrum, reliktsche RL-Arten

Bestandsbeschreibung

Am Waldrand gelegener Doppelknick mit bis zu 1m hohen Wällen und dichter, mittelhoher Baumschicht aus vorherrschenden Stiel-Eichen und Hänge-Birken. Die hoch ausgewachsene, mehrstämmige Strauchschicht setzt sich vorwiegend aus Schlehe, Feld-Ahorn, Hasel, Weißdorn, Eberesche und Hainbuche mit vereinzelt Brom- und Himbeeren sowie nachwachsendem Holunder zusammen. Die Bäume bilden mit denen der gegenüberliegenden Seite Kronenschluss und beschatten den Weg stark. Die Krautschicht umfasst Große Brennnessel, Gundermann, Giersch, Knoblauchsrauke, Echte Nelkenwurz, Kleinblütiges Springkraut sowie Wurm- und Dornfarn.

Vorkommen an Biotoptypen

1	TF	Typ	HF	F.Anteil
2	BTYP	Biotoptyp		- gesetzl. Grundl.
3	Zusatz	Zusatz zum Biotoptypen		
4	LRT	Lebensraumtyp		
1	1		Ja	100 %
2	HWB	Durchgewachsener Knick (2000)		
3	k2	Doppelknick, Redder (k2)		

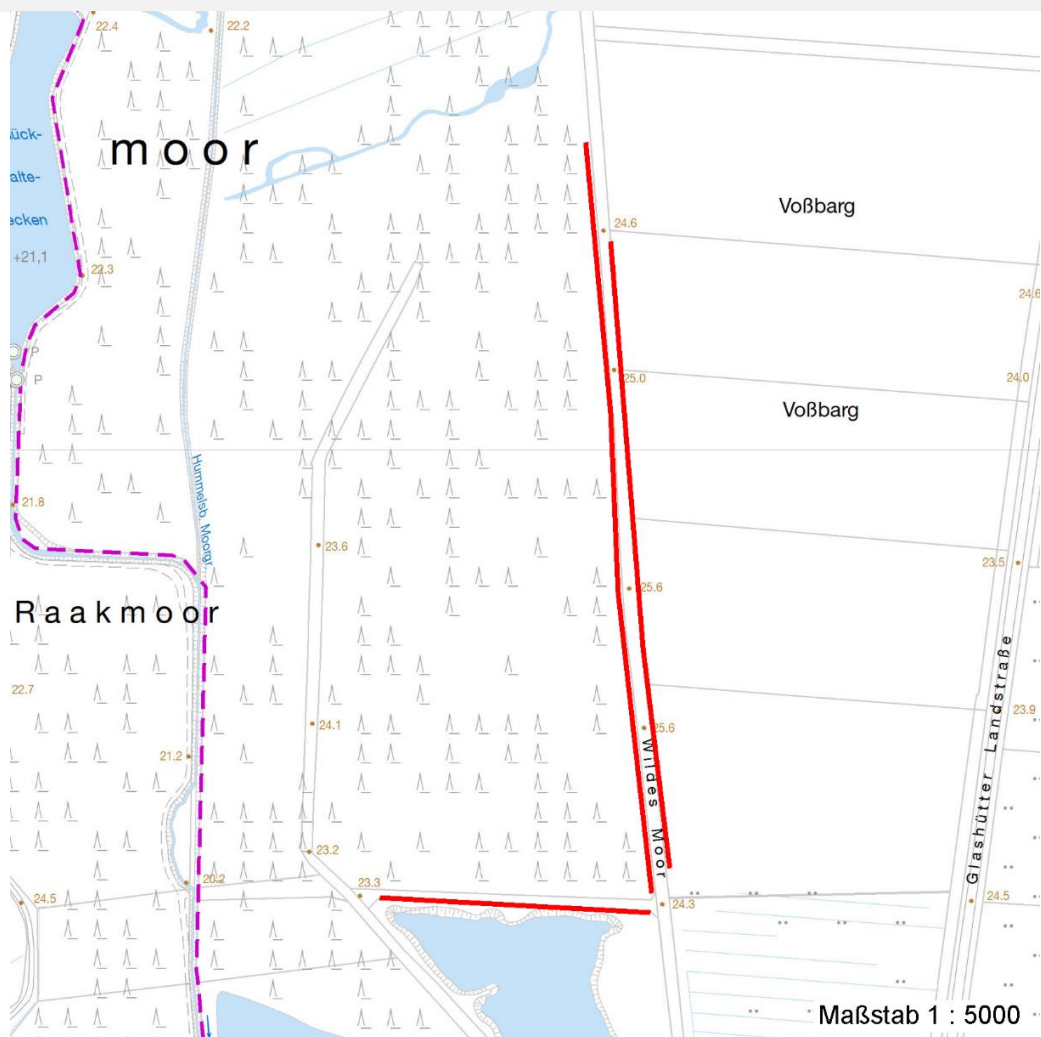
Räumliche Lage

Lagebeschreibung	Am Feldweg Wildes Moor	Hochwert (Y)	5945954
Nachbarnutzung/en	Wald, Ackerfläche	Naturraum	Geestplatten westlich der Alster (696.01)
Rechtswert (X)	568784	Gemarkung	Hummelsbüttel (530)
Bezirk	Wandsbek	Ramsargebiet	<input type="checkbox"/> EG-Vogelschutzgeb. <input type="checkbox"/>
Stadtteil (OT-Nr.)	Hummelsbüttel (520)	Nationalpark	<input type="checkbox"/>
Digitaler Grünplan	<input checked="" type="checkbox"/> Hafengesamtgebiet <input type="checkbox"/>		
Ausgleichsflächen	<input type="checkbox"/> Biosphärenreservat <input type="checkbox"/>		
NSG / ND / LSG	LSG Hummelsbütteler Feldmark/Alstertal [HH-2047 / Anteil: 100%]		
FFH-GEBIET			
Wasserschutzgebiet			

Projekt	Biotopkartierung Hamburg		Interne Nr.	40296	
			DK5 DK5-GK	6844	6846
Handlungsbedarf	Nein		DK5 - Name	Hummelsbüttel	
Bearbeitung	HAAM	Kopie	Ja	Biotop-Nr. alt	239 16
Räumliche Abbildung	Linie		Kartierung	03.10.2011	
Anzahl Abschnitte	3		Fläche / Länge [m²/m]	1124,229	
			Breite (lineare Abb.) [m]	6	

Räumliche Lage

Karte



Weitere Erhebungsbögen

Interne Nr.	Interne Nr. Zuordnung	DK5	Biotop-Nr.	Kartierung	Zuordnung	DK5 (GK)	Biotop-Nr. (alt)
40296	40281	6844	239	15.10.1995	K	6846	16
40296	40282	6844	239	20.06.2003	K	6846	16

Zuordnung: N = nachfolgende Kartierung, K = weitere Kartierungen (zeitlich vorher oder nachher)

Foto

Interne Nr.	Index	Dateiname	Aufnahmerichtung
21498	0	6844_239_031011_1.JPG	S

Weitere Angaben

Merkmal	Wert
Auswertung	
Wertgesichtspunkte	Bedeutung für den Biotopverbund

Erhebungsbogen

B

Projekt	Biotopkartierung Hamburg	Interne Nr.	40296
		DK5 DK5-GK	6844 6846
Handlungsbedarf	Nein	DK5 - Name	Hummelsbüttel
Bearbeitung	HAAM	Biotop-Nr. alt	239 16
Räumliche Abbildung	Linie	Kartierung	03.10.2011
Anzahl Abschnitte	3	Fläche / Länge [m²/m]	1124,229
		Breite (lineare Abb.) [m]	6

Weitere Angaben

Merkmal	Wert
zoologisch bedeutsame Strukturen	Wertvoller Altbaumbestand Bestandteil der historischen Kulturlandschaft Hochgewachsener Doppelknick mit wertvollem alten Eichenbestand. Alte Bäume mit Höhlen
Bedeutung für Tiergruppe	Hecke Heckenbrütende Vögel Holzbewohnende Insekten
Maßnahmen	Knickpflege

Foto

Fotodatei	6844_239_031011_1.JPG	Fotodatei
Bildbeschreibung	Durchgewachsener Knick am Ostrand des Raakmoores	Bildbeschreibung
Aufnahmerichtung	S	Aufnahmerichtung



Teilflächenbeschreibung

Teilflächentyp		Teilflächen-Nr.	1
Biotoptyp	Durchgewachsener Knick (2000)	Biotoptyp	HWB
- Zusatz	Doppelknick, Redder (k2)	- gesetzl. Grundl.	
FFH-LRT		FFH-LRT	
Beschreibung		Entw.potential LRT	
		Hauptfläche	Ja
		Flächenanteil	100 %
		FFH-Unters.Fläche	Nein
		Saatgutfläche	Nein

Erhebungsbogen

B

Projekt	Biotopkartierung Hamburg	Interne Nr.	40296
		DK5 DK5-GK	6844 6846
Handlungsbedarf	Nein	DK5 - Name	Hummelsbüttel
Bearbeitung	HAAM	Biotop-Nr. alt	239 16
Räumliche Abbildung	Linie	Kartierung	03.10.2011
Anzahl Abschnitte	3	Fläche / Länge [m²/m]	1124,229
		Breite (lineare Abb.) [m]	6

Weitere Angaben

Merkmal	Wert
Boden	
Feuchte	5 - frisch und mäßig frisch
Stickstoffgehalt	6 - mäßig stickstoffarm bis stickstoffreich
Standort, Relief	
Relief	Wall
Neigung - Gelände	N3 - mittel geneigt (9-18 %)
Ausrichtung	V - Verschiedene
Belichtung	3 - schattig
Luft	keine Besonderheiten
Veg. - Deckg./Ant.	
Gesamt	100 %
1. Baumschicht	95 %
2. Baumschicht	50 %
Strauchschicht	20 %
1. Krautschicht	30 %
Veg. - Höhe	
Gesamt, durchschn.	25.00 m

Zeigerwerte der Pflanzenartenliste (Auswertung)

Standort	Belichtung	halbsonnig bis halbschattig	6,2
Boden	Feuchte	frisch und mäßig frisch	5,1
	Stickstoff (N)	mäßig stickstoffarm bis stickstoffreich	6
	Reaktion	schwach sauer	6,2
Vegetation	Mahdverträglichkeit	schnittempfindlich (nur Herbstschnitt vertragend)	2,7
Zeigerwerte	Futterwert	fast wertloses Futter	1,3
	Wechselfeuchteanzeiger		0
	Giftpflanzen		0
	Überschw.anzeiger		1

Pflanzenartenliste

Gruppe / Pflanzenart	MS	M	W	Vs	St	PA	Ph	Sz	VS	V	G	cf	Rote Liste			
													§	HH	ND	SH
Tracheobionta (Gefäßpflanzen)																
Acer campestre (Feld-Ahorn)	7	w		-	-											
Alliaria petiolata (Knoblauchsrauke)	7	z		-	-											
Alnus glutinosa (Schwarz-Erle)	7	w		-												
Betula pendula (Hänge-Birke)	7	h		-												
Carpinus betulus (Hainbuche)	7	z		-												
Corylus avellana (Haselnuss)	7	h		-												
Crataegus monogyna (Eingrifflicher Weißdorn)	7	w		-												
Dryopteris carthusiana (Dorniger Wurmfarne)	7	w		-												
Fagus sylvatica (Rotbuche)	7	w		-												
Galeobdolon argentatum (Garten Goldnessel)	7	w		-	-											
Galium aparine (Kletten-Labkraut)	7	w		-												
Geum urbanum (Echte Nelkenwurz)	7	z		-	-											
Glechoma hederacea (Gundermann)	7	z		-	-											

Erhebungsbogen

B

Projekt	Biotopkartierung Hamburg		Interne Nr.	40296	
			DK5 DK5-GK	6844	6846
Handlungsbedarf	Nein		DK5 - Name	Hummelsbüttel	
Bearbeitung	HAAM	Kopie	Biotop-Nr. alt	239	16
Räumliche Abbildung	Linie	Ja	Kartierung	03.10.2011	
Anzahl Abschnitte	3		Fläche / Länge [m²/m]	1124,229	
			Breite (lineare Abb.) [m]	6	

Pflanzenartenliste

Gruppe / Pflanzenart	MS	M	W	Vs	St	PA	Ph	Sz	VS	V	G	cf	§	Rote Liste				
														HH	ND	SH	D	
Holcus mollis (Weiches Honiggras)	7	w		-														
Impatiens parviflora (Kleinblütiges Springkraut)	7	w		-														
Lonicera periclymenum (Wald-Geißblatt)	7	w		-														
Prunus spinosa (Schlehe)	7	z		-	-													
Quercus robur (Stiel-Eiche)	7	h		-														
Rubus fruticosus agg. (Artengruppe Echte Brombeere)	7	z		-	-													
Rubus idaeus (Himbeere)	7	w		-														
Sambucus nigra (Schwarzer Holunder)	7	w		-														
Sorbus aucuparia (Eberesche)	7	w		-														
Stellaria holostea (Große Sternmiere)	7	w		-														
Urtica dioica (Große Brennessel)	7	w		-														
Anzahl Rote Liste Arten																		
Anzahl Arten													24					

MS: Mengensystem; M: Mengenangabe, W: Bewertung der Art (FFH-Monitoring), Vs: Vegetationsschicht, St: Status, PA: Autor Phänologie; Ph: Phänologie, Sz: Soziabilität, VS: Vitalitätssystem; V: Vitalität, G: Geschlecht, cf: unsichere Bestimmung, §: Schutz nach BNatSchG, HH: Rote Liste Hamburg, Nds: Rote Liste Niedersachsen, SH: Rote Liste Schleswig-Holstein, D: Rote Liste Deutschland