

# Erhebungsbogen

**B**

<b>Projekt</b>	Biotopkartierung Hamburg, Datenbestand aus FoxPro	<b>Interne Nr.</b>	40260
		<b>DK5   DK5-GK</b>	<b>6844</b> 6846
<b>Handlungsbedarf</b>	Nein	<b>DK5 - Name</b>	Hummelsbüttel
<b>Bearbeitung</b>	MAU	<b>Biotop-Nr.   alt</b>	<b>238</b> 7
<b>Räumliche Abbildung</b>	Linie	<b>Kartierung</b>	15.10.1995
<b>Anzahl Abschnitte</b>	9	<b>Fläche / Länge [m<sup>2</sup>/m]</b>	2679,354
		<b>Breite (lineare Abb.) [m]</b>	

**Gesetzlicher Schutz**      § 14 (2) 2.2 Knicks      **Schutz nur teilweise**      **Nein**

**Gesamtbewertung**      6 Wertvoll

- Alter
- Belastungsgrad
- Ökolog. Funktion
- Seltenheit

## Bestandsbeschreibung

Keine wesentlichen Änderungen gegenüber der früheren Kartierung.  
Krautschicht am Kortenkamp mittlerweile weniger üppig. Strauchschicht zwischen den Weiden und am neuen Containerdorf z.T. fehlend.

Kopierter Text aus der Vorkartierung:

Knick, Doppelknick, WS Wall bis 1 m hoch, mit dichter, mittelhoher Baumschicht aus Stiel-Eichen, Schwarz-Erlen und ausgewachsenen Hainbuchen. In der dichten, mehrreihigen, hohen, am Kortenkamp sich breit ausdehnenden Strauchschicht aus vorherrschenden Hainbuchen, Hasel, eingesteutem Faulbaum, Weißdorn, Vogelbeere und anderen einheimischen Gehölzen. Sträucher in weiten Teilen mit denen der gegenüberliegenden Seite Kronenschluß bildend. Bäume und Sträucher beidseitig des Raakmoorgrabens diesen stark beschattend, hier ohne charakteristische Feuchvegetation. Krautschicht am Kortenkamp einen breiten, üppig wachsenden Saum aus Brennesseln, Giersch und Wiesen-Bärenklau, bildend, in den anderen Bereichen nur spärlich entwickelt aus Giersch, Gundermann und Echtem Nelkenwurz.

Spezielle Nutzungen:

Nutzungsintensität:

Vorkommende Pflanzengesellschaften:

## Vorkommen an Biotoptypen

1	TF	Typ	HF	F.Anteil
2	BTYP	Biotoptyp	- gesetzl. Grundl.	
3	Zusatz	Zusatz zum Biotoptypen		
4	LRT	Lebensraumtyp		
1	1		Ja	100 %
2	HW	Knick (Wallhecke) (2000)		

## Räumliche Lage

<b>Lagebeschreibung</b>	Am Kortenkamp, Weg Nr. 651, am Raakmoor-graben, Raakmoorgrund, Groode Raak		
<b>Nachbarnutzung/en</b>			
<b>Rechtswert (X)</b>	568498	<b>Hochwert (Y)</b>	5945347
<b>Bezirk</b>	Wandsbek	<b>Naturraum</b>	Geestplatten westlich der Alster (696.01)
<b>Stadtteil (OT-Nr.)</b>	Hummelsbüttel (520)	<b>Gemarkung</b>	Hummelsbüttel (530)
<b>Digitaler Grünplan</b>	<input checked="" type="checkbox"/> <b>Hafengesamtgebiet</b>	<input type="checkbox"/> <b>Ramsargebiet</b>	<input type="checkbox"/> <b>EG-Vogelschutzgeb.</b>
<b>Ausgleichsflächen NSG / ND / LSG</b>	<input checked="" type="checkbox"/> <b>Biosphärenreservat</b>	<input type="checkbox"/> <b>Nationalpark</b>	
	LSG Hummelsbütteler Feldmark/Alstertal [ HH-2047 / Anteil: 52% ], LSG Langenhorn, Fuhlsbüttel, Kl. Borstel [ HH-2018 / Anteil: 38% ]		

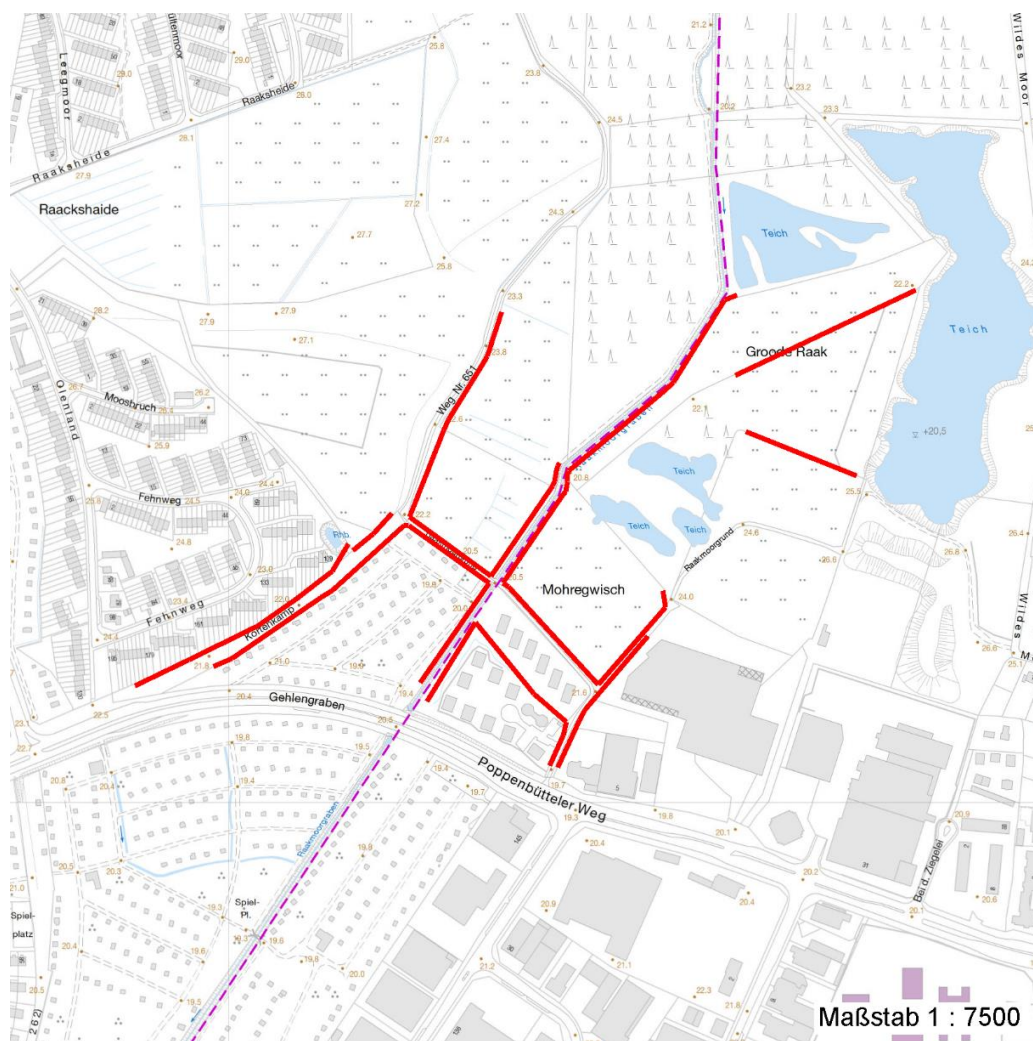
# Erhebungsbogen

**B**

<b>Projekt</b>	Biotopkartierung Hamburg, Datenbestand aus FoxPro	<b>Interne Nr.</b>	40260
		<b>DK5   DK5-GK</b>	<b>6844</b> 6846
		<b>DK5 - Name</b>	Hummelsbüttel
<b>Handlungsbedarf</b>	Nein	<b>Biotop-Nr.   alt</b>	<b>238</b> 7
<b>Bearbeitung</b>	MAU	<b>Kartierung</b>	15.10.1995
<b>Räumliche Abbildung</b>	Linie	<b>Fläche / Länge [m²/m]</b>	2679,354
<b>Anzahl Abschnitte</b>	9	<b>Breite (lineare Abb.) [m]</b>	

## Räumliche Lage

**FFH-GEBIET**  
**Wasserschutzgebiet**  
**Karte**



## Weitere Erhebungsbögen

Interne Nr.	Interne Nr. Zuordnung	DK5	Biotop-Nr.	Kartierung	Zuordnung	DK5 (GK)	Biotop-Nr. (alt)
40260	40261	6844	238	14.06.2003	N	6846	7
40260	40261	6844	238	14.06.2003	K	6846	7

Zuordnung: N = nachfolgende Kartierung, K = weitere Kartierungen (zeitlich vorher oder nachher)

## Weitere Angaben

Merkmal	Wert
<b>Auswertung</b>	
Gefährdung / Einflüsse	Ablagerung von Muell / Gartenabfaellen
Wertgesichtspunkte	Artenarm Reste von kulturhistorisch typischen Strukturen

# Erhebungsbogen

**B**

<b>Projekt</b>	Biotopkartierung Hamburg, Datenbestand aus FoxPro	<b>Interne Nr.</b>	40260
		<b>DK5   DK5-GK</b>	<b>6844</b> 6846
<b>Handlungsbedarf</b>	Nein	<b>DK5 - Name</b>	Hummelsbüttel
<b>Bearbeitung</b>	MAU	<b>Biotop-Nr.   alt</b>	<b>238</b> 7
<b>Räumliche Abbildung</b>	Linie	<b>Kartierung</b>	15.10.1995
<b>Anzahl Abschnitte</b>	9	<b>Fläche / Länge [m<sup>2</sup>/m]</b>	2679,354
		<b>Breite (lineare Abb.) [m]</b>	

## Weitere Angaben

Merkmal	Wert
	Bodenvegetation
zoologisch bedeutsame Strukturen	Gehölzpflanzung
Bedeutung für Tiergruppe	Vögel
Maßnahmen	Beseitigen von Muell, Gartenabfaellen u.a Gehölze am Raakmoorgraben auslichten.

## Teilflächenbeschreibung

<b>Teilflächentyp</b>		<b>Teilflächen-Nr.</b>	1
<b>Biototyp</b>	Knick (Wallhecke) (2000)	<b>Biototyp</b>	HW
<b>- Zusatz</b>		<b>- gesetzl. Grundl.</b>	
<b>FFH-LRT</b>		<b>FFH-LRT</b>	
<b>Beschreibung</b>		<b>Entw.potential LRT</b>	
		<b>Hauptfläche</b>	Ja
		<b>Flächenanteil</b>	100 %
		<b>FFH-Unters.Fläche</b>	Nein
		<b>Saatgutfläche</b>	Nein

## Weitere Angaben

Merkmal	Wert
<b>Standort, Relief</b>	
Relief	Wall
Belichtung	3 - schattig

## Zeigerwerte der Pflanzenartenliste (Auswertung)

<b>Standort</b>	<b>Belichtung</b>	halbsonnig bis halbschattig	5,7
<b>Boden</b>	<b>Feuchte</b>	mäßig feucht und wechselfeucht	5,9
	<b>Stickstoff (N)</b>	stickstoffreich	6,8
	<b>Reaktion</b>	neutral	6,6
<b>Vegetation</b>	<b>Mahdverträglichkeit</b>	schnittempfindlich (nur Herbstschnitt vertragend)	2,8
<b>Zeigerwerte</b>	<b>Futterwert</b>	fast wertloses Futter	1,4
	<b>Wechselfeuchteanzeiger</b>		4
	<b>Giftpflanzen</b>		1
	<b>Überschw.anzeiger</b>		3

## Pflanzenartenliste

Gruppe / Pflanzenart	MS	M	W	Vs	St	PA	Ph	Sz	VS	V	G	cf	Rote Liste			
													§	HH	ND	SH
<b>Tracheobionta (Gefäßpflanzen)</b>																
Acer campestre (Feld-Ahorn)	7	X		-												
Aegopodium podagraria (Giersch)	7	X		-												
Alnus glutinosa (Schwarz-Erle)	7	X		-												
Artemisia vulgaris (Gewöhnlicher Beifuß)	7	X		-												
Betula pendula (Hänge-Birke)	7	X		-												
Carpinus betulus (Hainbuche)	7	d		-												

# Erhebungsbogen

**B**

<b>Projekt</b>	Biotopkartierung Hamburg, Datenbestand aus FoxPro	<b>Interne Nr.</b> DK5   DK5-GK DK5 - Name Biotop-Nr.   alt Kartierung Fläche / Länge [m <sup>2</sup> /m] Breite (lineare Abb.) [m]	40260 6844 6846 Hummelsbüttel 238 7 15.10.1995 2679,354
<b>Handlungsbedarf</b>	Nein	<b>Kopie</b>	Nein
<b>Bearbeitung</b>	MAU		
<b>Räumliche Abbildung</b>	Linie		
<b>Anzahl Abschnitte</b>	9		

## Pflanzenartenliste

Gruppe / Pflanzenart	MS	M	W	Vs	St	PA	Ph	Sz	VS	V	G	cf	Rote Liste					
													§	HH	ND	SH	D	
Convallaria majalis (Maiglöckchen)	7	X		-														
Cornus sanguinea (Roter Hartriegel)	7	X		-														
Corylus avellana (Haselnuss)	7	d		-														
Crataegus laevigata (Zweigriffliiger Weißdorn)	7	X		-														
Crataegus monogyna (Eingriffliiger Weißdorn)	7	X		-														
Dactylis glomerata (Wiesen-Knäuelgras)	7	X		-														
Dryopteris carthusiana (Dorniger Wurmfarne)	7	X		-														
Dryopteris filix-mas (Gewöhnlicher Wurmfarne)	7	X		-														
Fagus sylvatica (Rotbuche)	7	X		-														
Frangula alnus (Faulbaum)	7	X		-														
Galeobdolon luteum (Echte Goldnessel)	7	X		-												V		
Geum urbanum (Echte Nelkenwurz)	7	X		-														
Glechoma hederacea (Gundermann)	7	X		-														
Hedera helix (Efeu)	7	X		-														
Heracleum sphondylium (Wiesen-Bärenklau)	7	X		-														
Holcus lanatus (Wolliges Honiggras)	7	X		-														
Holcus mollis (Weiches Honiggras)	7	X		-														
Humulus lupulus (Hopfen)	7	X		-														
Hypericum maculatum maculatum (Geflecktes Johanniskraut)	7	X		-													D	
Impatiens parviflora (Kleinblütiges Springkraut)	7	X		-														
Lapsana communis (Rainkohl)	7	X		-														
Lonicera periclymenum (Wald-Geißblatt)	7	X		-														
Lysimachia vulgaris (Gewöhnlicher Gilbweiderich)	7	X		-														
Philadelphus coronarius (Europäischer Pfeifenstrauch)	7	X		-														
Poa nemoralis (Hain-Rispengras)	7	X		-														
Populus nigra (Schwarz-Pappel)	7	X		-												2	3	3
Populus tremula (Zitter-Pappel)	7	X		-														
Prunus serotina (Späte Traubenkirsche)	7	X		-														
Prunus spinosa spinosa (Schlehe)	7	X		-														
Quercus robur (Stiel-Eiche)	7	d		-														
Rubus fruticosus agg. (Artengruppe Echte Brombeere)	7	X		-														
Rubus spec. (Brombeeren unbestimmt)	7	X		-														
Rumex obtusifolius (Stumpfbliättriger Ampfer)	7	X		-														
Salix caprea (Sal-Weide)	7	X		-														
Salix spec. (Weide)	7	X		-														
Sambucus nigra (Schwarzer Holunder)	7	X		-														
Scrophularia nodosa (Knotige Braunwurz)	7	X		-														
Solidago canadensis (Kanadische Goldrute)	7	X		-														
Sorbus aucuparia (Eberesche)	7	X		-														
Sorbus intermedia (Schwedische Mehlbeere)	7	X		-														R
Stellaria holostea (Große Sternmiere)	7	X		-														
Urtica dioica (Große Brennnessel)	7	d		-														
Valeriana officinalis (Echter Baldrian)	7	X		-												D		D
Vicia cracca (Vogel-Wicke)	7	X		-														

# Erhebungsbogen

**B**

<b>Projekt</b>	Biotopkartierung Hamburg, Datenbestand aus FoxPro	<b>Interne Nr.</b>	40260
		<b>DK5   DK5-GK</b>	<b>6844</b> 6846
<b>Handlungsbedarf</b>	Nein	<b>DK5 - Name</b>	Hummelsbüttel
<b>Bearbeitung</b>	MAU	<b>Biotop-Nr.   alt</b>	<b>238</b> 7
<b>Räumliche Abbildung</b>	Linie	<b>Kartierung</b>	15.10.1995
<b>Anzahl Abschnitte</b>	9	<b>Fläche / Länge [m<sup>2</sup>/m]</b>	2679,354
		<b>Breite (lineare Abb.) [m]</b>	

## Pflanzenartenliste

Gruppe / Pflanzenart	MS	M	W	Vs	St	PA	Ph	Sz	VS	V	G	cf	§	Rote Liste			
														HH	ND	SH	D
<b>Anzahl Rote Liste Arten</b>														4	1	1	2
<b>Anzahl Arten</b>														50			

MS: Mengensystem; M: Mengenangabe, W: Bewertung der Art (FFH-Monitoring), Vs: Vegetationsschicht, St: Status, PA: Autor Phänologie; Ph: Phänologie, Sz: Soziabilität, VS: Vitalitätssystem; V: Vitalität, G: Geschlecht, cf: unsichere Bestimmung, §: Schutz nach BNatSchG, HH: Rote Liste Hamburg, Nds: Rote Liste Niedersachsen, SH: Rote Liste Schleswig-Holstein, D: Rote Liste Deutschland