

Erhebungsbogen

B

Projekt	Biotopkartierung Hamburg	Interne Nr.	40280
		DK5 DK5-GK	6844 6846
Handlungsbedarf	Nein	DK5 - Name	Hummelsbüttel
Bearbeitung	HAAM	Biotop-Nr. alt	236 1
Räumliche Abbildung	Linie	Kartierung	17.09.2011
Anzahl Abschnitte	5	Fläche / Länge [m²/m]	1036,892
		Breite (lineare Abb.) [m]	7

Gesetzlicher Schutz	§ 14 (2) 2.2 Knicks	Schutz nur teilweise	Nein
----------------------------	---------------------	-----------------------------	------

Gesamtbewertung	5	Noch wertvoll, gut entwicklungsfähig
– Alter	7	Biotop hohen Alters, 100 bis 200 Jahre
– Belastungsgrad	6	Flächenhaft geringe oder örtlich stärkere oder Vorbelastung mit deutlichem Einfluß
– Ökolog. Funktion	6	Hohe Bedeutung in einem Biotopkomplex, für den lokalen Biotopverbund oder als Puffer
– Seltenheit	5	Seltener Biotoptyp, floristisch stark verarmt, ohne seltener Pflges. od. verbr. artenreicher Biotoptyp

Bestandsbeschreibung

Mehrere Knicks westlich des Raakmoores mit ca. 1 m hohen und bis 2 m breiten, zum Teil degradierten Wällen. Die Knicks bestehen meist aus einer sehr dichten Baumschicht aus hohen, alten Stiel-Eichen und locker eingestreutem Eingrifflichen Weißdorn, Schwarz-Erle, Hänge-Birke, Zitter-Pappel und Hainbuche in der niedrigeren Baumschicht. Die Strauchschicht ist streckenweise sehr dicht aus mittelhohen bis hohen Weißdornen, Zitter-Pappeln, Haseln, Vogelbeeren sowie Brombeeren, Himbeeren und Holunderbüschen ausgeprägt. Die Krautschicht ist meist sehr dicht, mittelhoch ausgewachsen und besteht aus Großer Brennnessel, Giersch, Kleinblütigem Springkraut, Stechendem Hohlzahn, Echter Nelkenwurz, Gemeinem Knäuelgras, Weißem Straußgras und Garten-Goldnessel.

Aufgrund der Aussagen der Biotopbewertung wurde die Wertigkeit der HWD auf 5 herabgesetzt.

Vorkommen an Biotoptypen

1	TF	Typ	HF	F.Anteil
2	BTYP	Biotoptyp	- gesetzl. Grundl.	
3	Zusatz	Zusatz zum Biotoptypen		
4	LRT	Lebensraumtyp		
1	1		Ja	100 %
2	HWD	Degenerierter Knick (2000)		

Räumliche Lage

Lagebeschreibung	Westlich des Raakmoores		
Nachbarnutzung/en	Wiesen, Acker, Raakmoor		
Rechtswert (X)	568336	Hochwert (Y)	5945627
Bezirk	Hamburg-Nord	Naturraum	Geestplatten westlich der Alster (696.01)
Stadtteil (OT-Nr.)	Langenhorn (432)	Gemarkung	Langenhorn (420)
Digitaler Grünplan	<input checked="" type="checkbox"/> Hafengesamtgebiet	<input type="checkbox"/> Ramsargebiet	<input type="checkbox"/> EG-Vogelschutzgeb.
Ausgleichsflächen	<input checked="" type="checkbox"/> Biosphärenreservat	<input type="checkbox"/> Nationalpark	<input type="checkbox"/>
NSG / ND / LSG	LSG Langenhorn, Fuhlsbüttel, Kl. Borstel [HH-2018 / Anteil: 90%]		
FFH-GEBIET			
Wasserschutzgebiet			

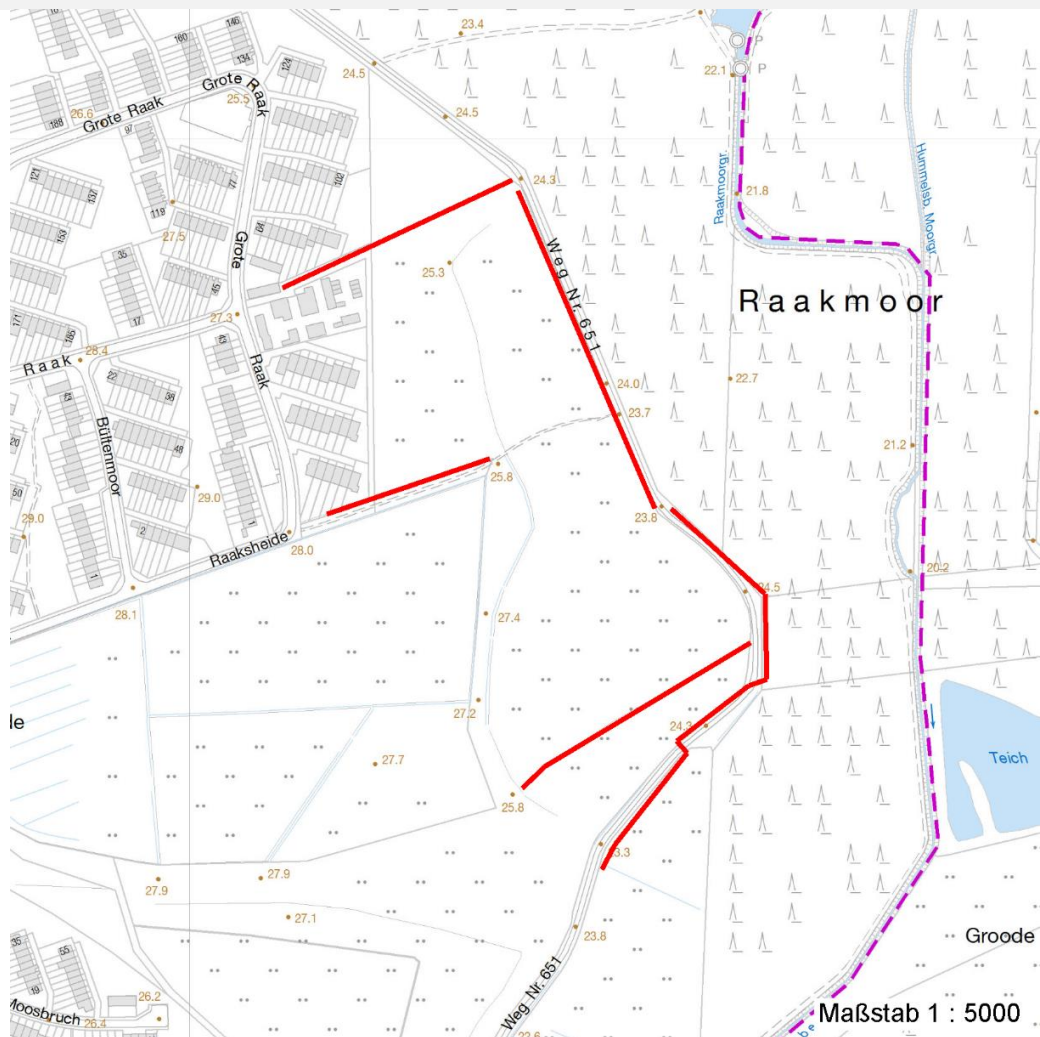
Erhebungsbogen

B

Projekt	Biotopkartierung Hamburg	Interne Nr.	40280
		DK5 DK5-GK	6844 6846
		DK5 - Name	Hummelsbüttel
Handlungsbedarf	Nein	Biotop-Nr. alt	236 1
Bearbeitung	HAAM	Kartierung	17.09.2011
Räumliche Abbildung	Linie	Fläche / Länge [m²/m]	1036,892
Anzahl Abschnitte	5	Breite (lineare Abb.) [m]	7

Räumliche Lage

Karte



Weitere Erhebungsbögen

Interne Nr.	Interne Nr. Zuordnung	DK5	Biotop-Nr.	Kartierung	Zuordnung	DK5 (GK)	Biotop-Nr. (alt)
40280	40278	6844	236	15.10.1995	K	6846	1
40280	40279	6844	236	14.06.2003	K	6846	1

Zuordnung: N = nachfolgende Kartierung, K = weitere Kartierungen (zeitlich vorher oder nachher)

Foto

Interne Nr.	Index	Dateiname	Aufnahmerichtung
21470	0	6844_236_170911_1.JPG	SO

Weitere Angaben

Merkmal	Wert
Auswertung	
Wertgesichtspunkte	Bestandteil der historischen Kulturlandschaft

Erhebungsbogen

B

Projekt	Biotopkartierung Hamburg	Interne Nr.	40280
		DK5 DK5-GK	6844 6846
Handlungsbedarf	Nein	DK5 - Name	Hummelsbüttel
Bearbeitung	HAAM	Biotop-Nr. alt	236 1
Räumliche Abbildung	Linie	Kartierung	17.09.2011
Anzahl Abschnitte	5	Fläche / Länge [m²/m]	1036,892
		Breite (lineare Abb.) [m]	7

Weitere Angaben

Merkmal	Wert
	Wertvolle Knicks mit altem Eichenbestand, dichter Strauchschicht mit großer Artenvielfalt und lockerer bis dichter Krautflur. Wertvoll als Vernetzungselemente.
zoologisch bedeutsame Strukturen	Wertvoller Altbaumbestand
Bedeutung für Tiergruppe	Dichte spontane Gebüsche
	Insekten, allgemein
	Vögel
Maßnahmen	keine Angaben - 0

Foto

Fotodatei	6844_236_170911_1.JPG	Fotodatei
Bildbeschreibung	Degenerierter Knick am Weg Nr. 651	Bildbeschreibung
Aufnahmerichtung	SO	Aufnahmerichtung



Teilflächenbeschreibung

Teilflächentyp		Teilflächen-Nr.	1
Biotoptyp	Degenerierter Knick (2000)	Biotoptyp	HWD
- Zusatz		- gesetzl. Grundl.	
FFH-LRT		FFH-LRT	
Beschreibung		Entw.potential LRT	
		Hauptfläche	Ja
		Flächenanteil	100 %
		FFH-Unters.Fläche	Nein
		Saatgutfläche	Nein

Projekt	Biotopkartierung Hamburg	Interne Nr.	40280
		DK5 DK5-GK	6844 6846
Handlungsbedarf	Nein	DK5 - Name	Hummelsbüttel
Bearbeitung	HAAM	Biotop-Nr. alt	236 1
Räumliche Abbildung	Linie	Kartierung	17.09.2011
Anzahl Abschnitte	5	Fläche / Länge [m²/m]	1036,892
		Breite (lineare Abb.) [m]	7

Weitere Angaben

Merkmal	Wert
Boden	
Feuchte	5 - frisch und mäßig frisch
Stickstoffgehalt	5 - mäßig stickstoffarm
Standort, Relief	
Relief	Knickwälle, zum Teil fehlend
Neigung - Gelände	N2 - schwach geneigt (3,5-9 %)
Ausrichtung	V - Verschiedene
Belichtung	5 - halbschattig
Luft	keine Besonderheiten
Veg. - Deckg./Ant.	
Gesamt	100 %
1. Baumschicht	95 %
2. Baumschicht	30 %
Strauchschicht	60 %
1. Krautschicht	40 %
Veg. - Höhe	
Gesamt, durchschn.	30.00 m

Zeigerwerte der Pflanzenartenliste (Auswertung)

Standort	Belichtung	halbsonnig bis halbschattig	6,4
Boden	Feuchte	frisch und mäßig frisch	5,3
	Stickstoff (N)	stickstoffreich	6,5
	Reaktion	schwach sauer	6,4
Vegetation	Mahdverträglichkeit	mäßig schnittverträglich (erster Schnitt nicht vor 1. Juli)	5,3
Zeigerwerte	Futterwert	mäßige Futterqualität	4,4
	Wechselfeuchteanzeiger		2
	Giftpflanzen		1
	Überschw.anzeiger		1

Pflanzenartenliste

Gruppe / Pflanzenart	MS	M	W	Vs	St	PA	Ph	Sz	VS	V	G	cf	Rote Liste			
													§	HH	ND	SH
Tracheobionta (Gefäßpflanzen)																
Aegopodium podagraria (Giersch)	7	z		-												
Agrostis stolonifera agg. (Artengruppe Ausläufer-Straußgras)	7	w		-												
Alnus glutinosa (Schwarz-Erle)	7	w		-												
Arctium lappa (Große Klette)	7	w		-												
Artemisia vulgaris (Gewöhnlicher Beifuß)	7	w		-												
Betula pendula (Hänge-Birke)	7	z		-												
Calystegia sepium (Zaun-Winde)	7	w		-												
Carpinus betulus (Hainbuche)	7	w		-												
Chelidonium majus (Schöllkraut)	7	w		-												
Corylus avellana (Haselnuss)	7	z		-												
Crataegus monogyna (Eingrifflicher Weißdorn)	7	z		-												
Dactylis glomerata (Wiesen-Knäuelgras)	7	h		-												

Erhebungsbogen

B

Projekt	Biotopkartierung Hamburg	Interne Nr.	40280
		DK5 DK5-GK	6844 6846
Handlungsbedarf	Nein	DK5 - Name	Hummelsbüttel
Bearbeitung	HAAM	Biotop-Nr. alt	236 1
Räumliche Abbildung	Linie	Kartierung	17.09.2011
Anzahl Abschnitte	5	Fläche / Länge [m²/m]	1036,892
		Breite (lineare Abb.) [m]	7

Gruppe / Pflanzenart	MS	M	W	Vs	St	PA	Ph	Sz	VS	V	G	cf	Rote Liste						
													§	HH	ND	SH	D		
Epilobium angustifolium (Schmalblättriges Weidenröschen)	7	w		-															
Frangula alnus (Faulbaum)	7	w		-															
Geum urbanum (Echte Nelkenwurz)	7	z		-															
Glechoma hederacea (Gundermann)	7	z		-															
Impatiens parviflora (Kleinblütiges Springkraut)	7	z		-															
Populus tremula (Zitter-Pappel)	7	w		-															
Populus x canadensis (Hybrid-Pappel)	7	w		-															
Quercus robur (Stiel-Eiche)	7	h		-															
Rosa canina (Hunds-Rose)	7	w		-															
Rubus fruticosus agg. (Artengruppe Echte Brombeere)	7	w		-															
Rubus idaeus (Himbeere)	7	w		-															
Salix caprea (Sal-Weide)	7	w		-															
Scrophularia nodosa (Knotige Braunwurz)	7	w		-															
Sorbus aucuparia (Eberesche)	7	z		-															
Symphoricarpos albus (Schneebeere)	7	w		-															
Urtica dioica (Große Brennessel)	7	z		-															
Anzahl Rote Liste Arten																			
Anzahl Arten													28						

MS: Mengensystem; M: Mengenangabe, W: Bewertung der Art (FFH-Monitoring), Vs: Vegetationsschicht, St: Status, PA: Autor Phänologie; Ph: Phänologie, Sz: Soziabilität, VS: Vitalitätssystem; V: Vitalität, G: Geschlecht, cf: unsichere Bestimmung, §: Schutz nach BNatSchG, HH: Rote Liste Hamburg, Nds: Rote Liste Niedersachsen, SH: Rote Liste Schleswig-Holstein, D: Rote Liste Deutschland