

Erhebungsbogen

B

Projekt	Biotopkartierung Hamburg	Interne Nr.	40279
		DK5 DK5-GK	6844 6846
		DK5 - Name	Hummelsbüttel
Handlungsbedarf	Nein	Biotop-Nr. alt	236 1
Bearbeitung	MAU	Kartierung	14.06.2003
Räumliche Abbildung	Linie	Fläche / Länge [m²/m]	1082,297
Anzahl Abschnitte	6	Breite (lineare Abb.) [m]	7

Gesetzlicher Schutz	§ 14 (2) 2.2 Knicks	Schutz nur teilweise	Nein
----------------------------	---------------------	-----------------------------	------

Gesamtbewertung	6 Wertvoll
– Alter	7 Biotop hohen Alters, 100 bis 200 Jahre
– Belastungsgrad	6 Flächenhaft geringe oder örtlich stärkere oder Vorbelastung mit deutlichem Einfluß
– Ökolog. Funktion	7 Sehr hohe Bedeutung in einem Biotopkomplex, für den lokalen Biotopverbund oder als Puffer
– Seltenheit	6 Seltener Biotoptyp, ohne seltene oder bedrohte Pflges., ungesättigtes Artenspektrum, reliktsiche RL-Arten

Bestandsbeschreibung

Mehrere Knicks bzw. Doppelknicks westlich des Raakmoores mit ca. 1 m hohen und bis 2 m breiten, zum Teil degradierten Wällen. De Knicks bestehen meist aus einer sehr dichten Baumschicht aus hohen, alten Stiel-Eichen und locker eingestreutem Eingrifflichen Weißdorn, Schwarz-Erle, Hänge-Birke, Zitter-Pappel und Hainbuche in der niedrigeren Baumschicht. Die Strauchschicht ist streckenweise sehr dicht aus mittelhohen bis hohen Weißdornen, Zitter-Pappeln, Haseln, Vogelbeeren, Faulbäumen sowie Brombeeren, Himbeeren und Holunderbüschen in der niedrigeren Strauchschicht. Parallel des Weges Nr. 621 fehlt die Strauchschicht streckenweise. Die Krautschicht ist meist sehr dicht, mittelhoch ausgewachsen mit zum Teil dominierenden Beständen der Brennessel und des Giersches. Weiterhin treten Kleinblütiges Springkraut, Gemeiner Beifuß, Knoten-Braunwurz, Echte Nelkenwurz, Gemeines Knäuelgras, Flecht-Straußgras, Fioringras und Pfeifengras auf.

Da sich die Artenzusammensetzung gegenüber der Vorkartierung im Jahr 1995 kaum verändert hat, wurde die Artenliste übernommen und durch wenige Arten ergänzt.

Vorkommen an Biotoptypen

1	TF	Typ	HF	F.Anteil
2	BTYP	Biotoptyp	- gesetzl. Grundl.	
3	Zusatz	Zusatz zum Biotoptypen		
4	LRT	Lebensraumtyp		
1	1		Ja	100 %
2	HWD	Degenerierter Knick (2000)		

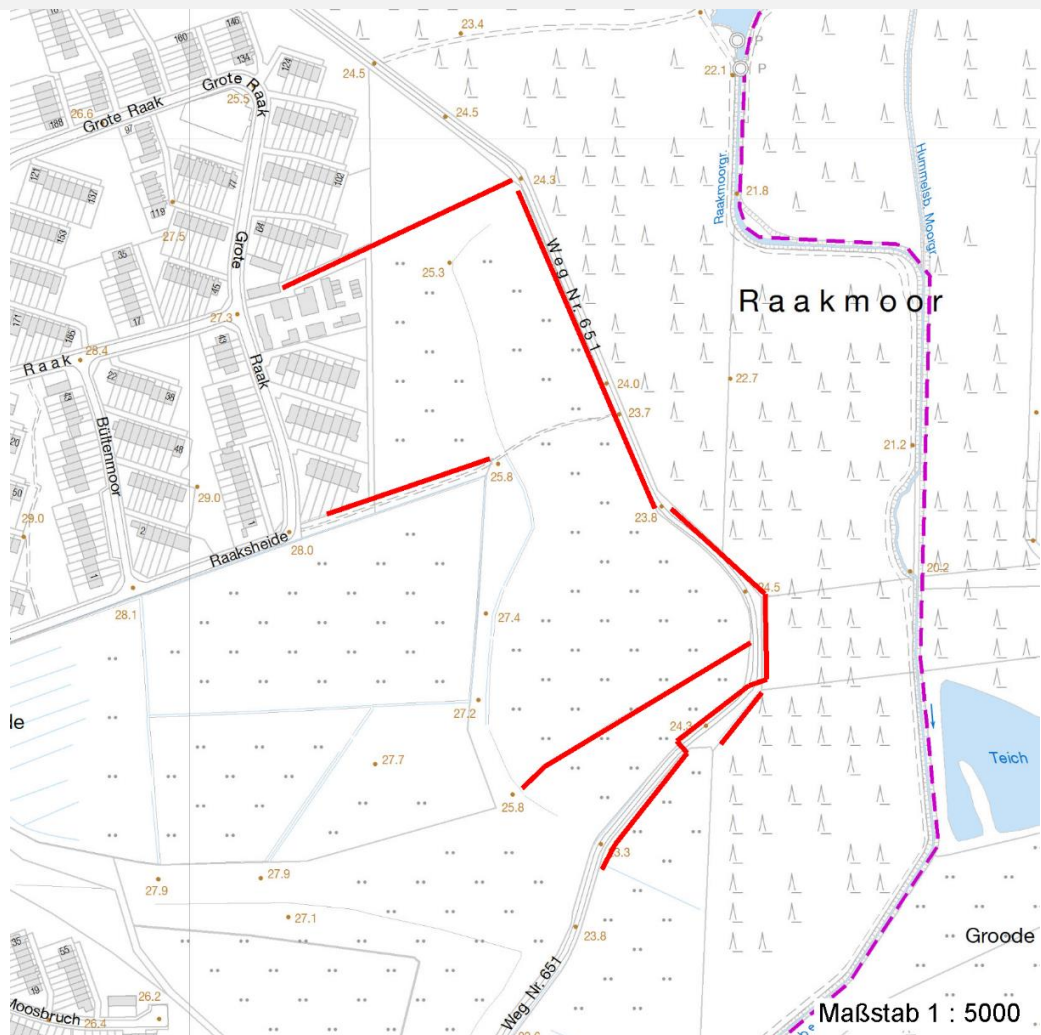
Räumliche Lage

Lagebeschreibung	Westlich des Raakmoores		
Nachbarnutzung/en	Wiesen, Acker, Raakmoor		
Rechtswert (X)	568336	Hochwert (Y)	5945627
Bezirk	Hamburg-Nord	Naturraum	Geestplatten westlich der Alster (696.01)
Stadtteil (OT-Nr.)	Langenhorn (432)	Gemarkung	Langenhorn (420)
Digitaler Grünplan	<input checked="" type="checkbox"/> Hafengesamtgebiet	<input type="checkbox"/> Ramsargebiet	<input type="checkbox"/> EG-Vogelschutzgeb.
Ausgleichsflächen	<input checked="" type="checkbox"/> Biosphärenreservat	<input type="checkbox"/> Nationalpark	
NSG / ND / LSG	LSG Langenhorn, Fuhlsbüttel, Kl. Borstel [HH-2018 / Anteil: 90%]		
FFH-GEBIET			
Wasserschutzgebiet			

Projekt	Biotopkartierung Hamburg	Interne Nr.	40279
		DK5 DK5-GK	6844 6846
		DK5 - Name	Hummelsbüttel
Handlungsbedarf	Nein	Biotop-Nr. alt	236 1
Bearbeitung	MAU	Kartierung	14.06.2003
Räumliche Abbildung	Linie	Fläche / Länge [m²/m]	1082,297
Anzahl Abschnitte	6	Breite (lineare Abb.) [m]	7

Räumliche Lage

Karte



Weitere Erhebungsbögen

Interne Nr.	Interne Nr. Zuordnung	DK5	Biotop-Nr.	Kartierung	Zuordnung	DK5 (GK)	Biotop-Nr. (alt)
40279	40278	6844	236	15.10.1995	K	6846	1
40279	40280	6844	236	17.09.2011	K	6846	1
40279	40269	6844	261	14.10.2011	N	6846	113

Zuordnung: N = nachfolgende Kartierung, K = weitere Kartierungen (zeitlich vorher oder nachher)

Weitere Angaben

Merkmal	Wert
Auswertung	
Wertgesichtspunkte	Bestandteil der historischen Kulturlandschaft Wertvolle Knicks mit altem Eichenbestand, dichter Strauchschicht mit großer Artenvielfalt und lockerer bis dichter Krautflur. Wertvoll als Vernetzungselemente.

Erhebungsbogen

B

Projekt	Biotopkartierung Hamburg	Interne Nr.	40279
		DK5 DK5-GK	6844 6846
Handlungsbedarf	Nein	DK5 - Name	Hummelsbüttel
Bearbeitung	MAU	Biotop-Nr. alt	236 1
Räumliche Abbildung	Linie	Kartierung	14.06.2003
Anzahl Abschnitte	6	Fläche / Länge [m²/m]	1082,297
		Breite (lineare Abb.) [m]	7

Weitere Angaben

Merkmal	Wert
zoologisch bedeutsame Strukturen	Wertvoller Altbaumbestand
Bedeutung für Tiergruppe	Dichte spontane Gebüsche
	Insekten, allgemein
	Vögel
Maßnahmen	keine Angaben - 0

Teilflächenbeschreibung

Teilflächentyp		Teilflächen-Nr.	1
Biotoptyp	Degenerierter Knick (2000)	Biotoptyp	HWD
- Zusatz		- gesetzl. Grundl.	
FFH-LRT		FFH-LRT	
Beschreibung		Entw.potential LRT	
		Hauptfläche	Ja
		Flächenanteil	100 %
		FFH-Unters.Fläche	Nein
		Saatgutfläche	Nein

Weitere Angaben

Merkmal	Wert
Boden	
Feuchte	5 - frisch und mäßig frisch
Stickstoffgehalt	5 - mäßig stickstoffarm
Standort, Relief	
Relief	Knickwälle, zumTeil fehlend
Neigung - Gelände	N2 - schwach geneigt (3,5-9 %)
Ausrichtung	V - Verschiedene
Belichtung	5 - halbschattig
Luft	keine Besonderheiten
Veg. - Deckg./Ant.	
Gesamt	100 %
1. Baumschicht	95 %
2. Baumschicht	30 %
Strauchschicht	60 %
1. Krautschicht	40 %
Veg. - Höhe	
Gesamt, durchschn.	30.00 m

Projekt	Biotopkartierung Hamburg	Interne Nr.	40279
		DK5 DK5-GK	6844 6846
Handlungsbedarf	Nein	DK5 - Name	Hummelsbüttel
Bearbeitung	MAU	Biotop-Nr. alt	236 1
Räumliche Abbildung	Linie	Kartierung	14.06.2003
Anzahl Abschnitte	6	Fläche / Länge [m²/m]	1082,297
		Breite (lineare Abb.) [m]	7

Zeigerwerte der Pflanzenartenliste (Auswertung)

Standort	Belichtung	halbsonnig bis halbschattig	6,2
Boden	Feuchte	mäßig feucht und wechselfeucht	5,6
	Stickstoff (N)	stickstoffreich	6,6
	Reaktion	schwach sauer	6,4
Vegetation	Mahdverträglichkeit	schnittempfindlich bis mäßig schnittverträglich	3,6
Zeigerwerte	Futterwert	sehr geringwertiges Futter	2,3
	Wechselfeuchteanzeiger		3
	Giftpflanzen		1
	Überschw.anzeiger		1

Pflanzenartenliste

Gruppe / Pflanzenart	MS	M	W	Vs	St	PA	Ph	Sz	VS	V	G	cf	§	Rote Liste			
														HH	ND	SH	D
Tracheobionta (Gefäßpflanzen)																	
Aegopodium podagraria (Giersch)	7	z		-													
Agrostis gigantea (Riesen-Straußgras)	7	w		-													
Agrostis stolonifera agg. (Artengruppe Ausläufer-Straußgras)	7	w		-													
Alnus glutinosa (Schwarz-Erle)	7	w		-													
Arctium lappa (Große Klette)	7	w		-													
Artemisia vulgaris (Gewöhnlicher Beifuß)	7	w		-													
Betula pendula (Hänge-Birke)	7	w		-													
Calystegia sepium (Zaun-Winde)	7	w		-													
Carpinus betulus (Hainbuche)	7	w		-													
Chelidonium majus (Schöllkraut)	7	w		-													
Corylus avellana (Haselnuss)	7	z		-													
Crataegus monogyna (Eingrifflicher Weißdorn)	7	z		-													
Dactylis glomerata (Wiesen-Knäuelgras)	7	w		-													
Epilobium angustifolium (Schmalblättriges Weidenröschen)	7	w		-													
Frangula alnus (Faulbaum)	7	w		-													
Geum urbanum (Echte Nelkenwurz)	7	z		-													
Glechoma hederacea (Gundermann)	7	w		-													
Impatiens parviflora (Kleinblütiges Springkraut)	7	z		-													
Molinia caerulea (Blaues Pfeifengras)	7	w		-													
Populus tremula (Zitter-Pappel)	7	w		-													
Populus x canadensis (Hybrid-Pappel)	7	w		-													
Quercus robur (Stiel-Eiche)	7	h		-													
Ranunculus acris (Scharfer Hahnenfuß)	7	w		-													
Ranunculus repens (Kriechender Hahnenfuß)	7	w		-													
Rosa canina (Hunds-Rose)	7	w		-													
Rubus fruticosus agg. (Artengruppe Echte Brombeere)	7	w		-													
Rubus idaeus (Himbeere)	7	w		-													
Salix caprea (Sal-Weide)	7	w		-													
Scrophularia nodosa (Knotige Braunwurz)	7	w		-													
Sorbus aucuparia (Eberesche)	7	z		-													
Symphoricarpos albus (Schneebeere)	7	w		-													
Urtica dioica (Große Brennessel)	7	z		-													

Erhebungsbogen

B

Projekt	Biotopkartierung Hamburg	Interne Nr.	40279
		DK5 DK5-GK	6844 6846
Handlungsbedarf	Nein	DK5 - Name	Hummelsbüttel
Bearbeitung	MAU	Biotop-Nr. alt	236 1
	Kopie Ja	Kartierung	14.06.2003
Räumliche Abbildung	Linie	Fläche / Länge [m²/m]	1082,297
Anzahl Abschnitte	6	Breite (lineare Abb.) [m]	7

Pflanzenartenliste

Gruppe / Pflanzenart	MS	M	W	Vs	St	PA	Ph	Sz	VS	V	G	cf	§	Rote Liste			
														HH	ND	SH	D
Anzahl Rote Liste Arten																	
Anzahl Arten														32			

MS: Mengensystem; M: Mengenangabe, W: Bewertung der Art (FFH-Monitoring), Vs: Vegetationsschicht, St: Status, PA: Autor Phänologie; Ph: Phänologie, Sz: Soziabilität, VS: Vitalitätssystem; V: Vitalität, G: Geschlecht, cf: unsichere Bestimmung, §: Schutz nach BNatSchG, HH: Rote Liste Hamburg, Nds: Rote Liste Niedersachsen, SH: Rote Liste Schleswig-Holstein, D: Rote Liste Deutschland