

# Erhebungsbogen

**B**

<b>Projekt</b>	Biotopkartierung Hamburg, Datenbestand aus FoxPro	<b>Interne Nr.</b>	40125
<b>Handlungsbedarf</b>	Nein	<b>DK5   DK5-GK</b>	<b>6844</b> 7046
<b>Bearbeitung</b>	HEW	<b>DK5 - Name</b>	Hummelsbüttel
<b>Räumliche Abbildung</b>	Fläche	<b>Biotop-Nr.   alt</b>	<b>231</b> 3
<b>Anzahl Abschnitte</b>	1	<b>Kartierung</b>	15.08.1981
		<b>Fläche / Länge [m<sup>2</sup>/m]</b>	4108,8683
		<b>Breite (lineare Abb.) [m]</b>	

**Gesetzlicher Schutz**      § 30 (2) 2.5 Binsen- und seggenreiche Nasswiesen      **Schutz nur teilweise**      **Ja**

**Gesamtbewertung**      0      keine Angabe

- Alter
- Belastungsgrad
- Ökolog. Funktion
- Seltenheit

## Bestandsbeschreibung

Ca. 2m breiter, aufgelassener Streifen einer vordem als Rasen gepflegten Grünfläche parallel zu befestigtem Weg innerhalb einer Grünanlage gelegen. Aufgrund hohen Grundwasserspiegels Bodenverhältnisse feucht bis naß ohne stehendes Wasser. Dichte, üppige, ruderale Feuchvegetation mit Gänsefuß, Floh-Knöterich, Wasserpfeffer, Vogel-Knöterich, Stumpfblätriger Ampfer, Krausem Ampfer und Flutendem Schwaden als Hauptbestandbildner durchsetzt von Brennendem Hahnenfuß, Sumpf-Hornklee, Acker-Kratzdistel, Kriechendem Hahnenfuß und verschiedenen Kleearten. Fläche in Teilbereichen von schmalen Gräben durchzogen.

Wertstufe 5

1995: nicht mehr vorhanden

Spezielle Nutzungen: benachbart: Wohnsiedlung, Grünanlage

Nutzungsintensität:

Vorkommende Pflanzengesellschaften: ohne Angabe

## Vorkommen an Biotoptypen

1	TF	Typ	HF	F.Anteil
2	BTYP	Biotoptyp		- gesetzl. Grundl.
3	Zusatz	Zusatz zum Biotoptypen		
4	LRT	Lebensraumtyp		
1	1		Ja	100 %
2	EP	Park / Grünanlage / Freizeitpark (2000)		
1	2			0 %
2	GF	Sonstiges Feucht- und Nassgrünland (2000)		
4	kein LRT	kein Lebensraumtyp nach FFH-Richtlinie		
1	3			0 %
2	ZR	Rasen (2000)		

## Räumliche Lage

<b>Lagebeschreibung</b>	Westlich der Straße Tegelsbarg		
<b>Nachbarnutzung/en</b>			
<b>Rechtswert (X)</b>	569943	<b>Hochwert (Y)</b>	5945672
<b>Bezirk</b>	Wandsbek	<b>Naturraum</b>	Geestplatten westlich der Alster (696.01)
<b>Stadtteil (OT-Nr.)</b>	Hummelsbüttel (520)	<b>Gemarkung</b>	Hummelsbüttel (530)

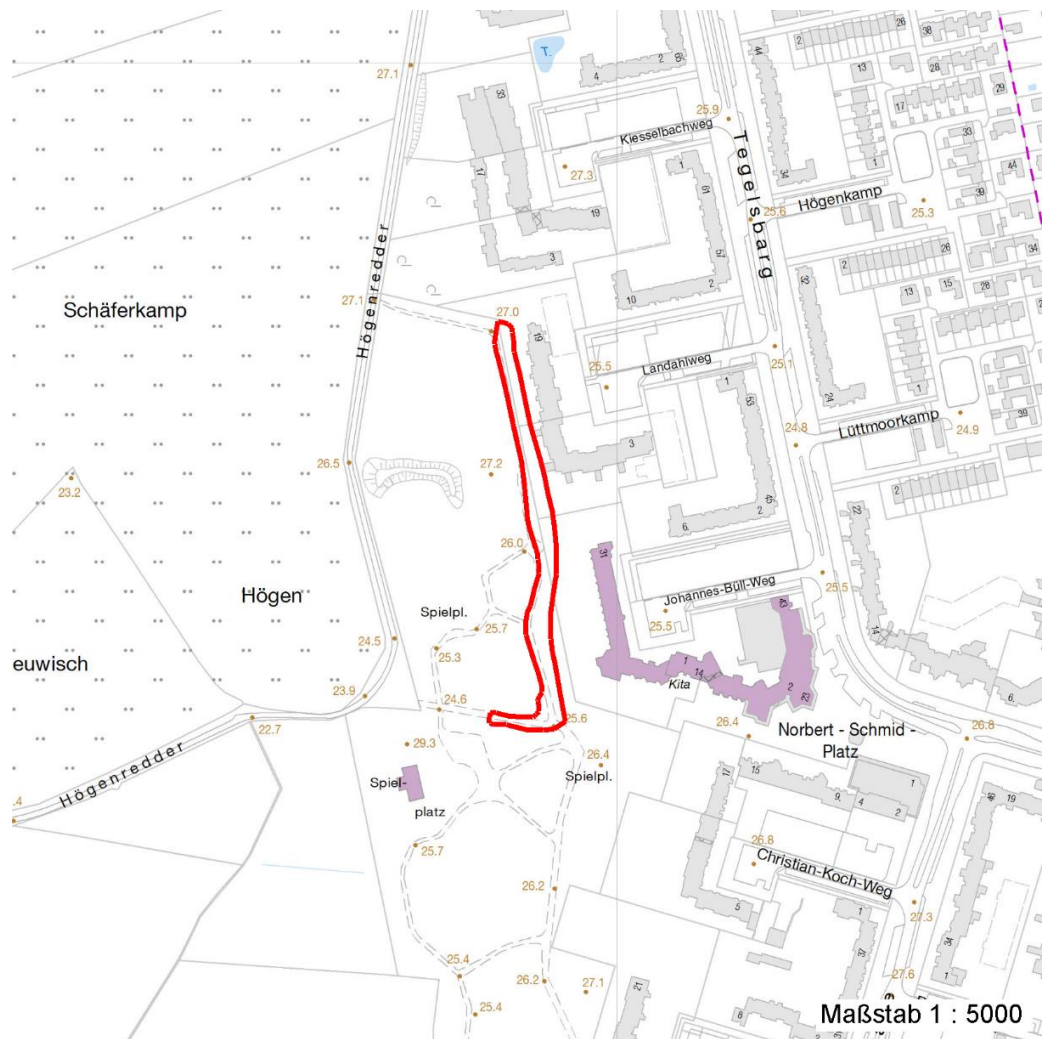
# Erhebungsbogen

**B**

<b>Projekt</b>	Biotopkartierung Hamburg, Datenbestand aus FoxPro	<b>Interne Nr.</b>	40125
		<b>DK5   DK5-GK</b>	<b>6844</b> 7046
		<b>DK5 - Name</b>	Hummelsbüttel
<b>Handlungsbedarf</b>	Nein	<b>Biotop-Nr.   alt</b>	<b>231</b> 3
<b>Bearbeitung</b>	HEW	<b>Kartierung</b>	15.08.1981
<b>Räumliche Abbildung</b>	Fläche	<b>Fläche / Länge [m<sup>2</sup>/m]</b>	4108,8683
<b>Anzahl Abschnitte</b>	1	<b>Breite (lineare Abb.) [m]</b>	

## Räumliche Lage

<b>Digitaler Grünplan</b>	<input checked="" type="checkbox"/> <b>Hafengesamtgebiet</b>	<input type="checkbox"/> <b>Ramsargebiet</b>	<input type="checkbox"/> <b>EG-Vogelschutzgeb.</b>
<b>Ausgleichsflächen NSG / ND / LSG</b>	<input type="checkbox"/> <b>Biosphärenreservat</b>	<input type="checkbox"/> <b>Nationalpark</b>	<input type="checkbox"/>
<b>FFH-GEBIET</b>			
<b>Wasserschutzgebiet</b>			
<b>Karte</b>			



## Weitere Angaben

Merkmal	Wert
<b>Auswertung</b>	
Wertgesichtspunkte	Üppige ruderale Feuchtvegetation.
Maßnahmen	Angrenzende Rasenflächen auflassen, um ökologisch positive Entwicklung zur Feuchtwiese einzuleiten. Extensivierung der Pflege

# Erhebungsbogen

**B**

<b>Projekt</b>	Biotopkartierung Hamburg, Datenbestand aus FoxPro	<b>Interne Nr.</b>	40125
		<b>DK5   DK5-GK</b>	<b>6844</b> 7046
<b>Handlungsbedarf</b>	Nein	<b>DK5 - Name</b>	Hummelsbüttel
<b>Bearbeitung</b>	HEW	<b>Biotop-Nr.   alt</b>	<b>231</b> 3
<b>Räumliche Abbildung</b>	Fläche	<b>Kartierung</b>	15.08.1981
<b>Anzahl Abschnitte</b>	1	<b>Fläche / Länge [m<sup>2</sup>/m]</b>	4108,8683
		<b>Breite (lineare Abb.) [m]</b>	

## Teilflächenbeschreibung

<b>Teilflächentyp</b>		<b>Teilflächen-Nr.</b>	1
<b>Biotoptyp</b>	Park / Grünanlage / Freizeitpark (2000)	<b>Biotoptyp</b>	EP
- Zusatz		- gesetzl. Grundl.	
<b>FFH-LRT</b>		<b>FFH-LRT</b>	
<b>Beschreibung</b>		<b>Entw.potential LRT</b>	
		<b>Hauptfläche</b>	Ja
		<b>Flächenanteil</b>	100 %
		<b>FFH-Unters.Fläche</b>	Nein
		<b>Saatgutfläche</b>	Nein

## Weitere Angaben

Merkmal	Wert
<b>Standort, Relief</b>	
Relief	Brache

## Zeigerwerte der Pflanzenartenliste (Auswertung)

<b>Standort</b>	<b>Belichtung</b>	halbsonnig	6,9
<b>Boden</b>	<b>Feuchte</b>	mäßig feucht und wechselfeucht	6,5
	<b>Stickstoff (N)</b>	stickstoffreich	7,1
	<b>Reaktion</b>	schwach sauer	6
<b>Vegetation</b>	<b>Mahdverträglichkeit</b>	mäßig schnittverträglich (erster Schnitt nicht vor 1. Juli)	4,7
<b>Zeigerwerte</b>	<b>Futterwert</b>	sehr geringwertiges Futter	1,9
	<b>Wechselfeuchteanzeiger</b>		4
	<b>Giftpflanzen</b>		1
	<b>Überschw.anzeiger</b>		4

## Pflanzenartenliste

Gruppe / Pflanzenart	MS	M	W	Vs	St	PA	Ph	Sz	VS	V	G	cf	§	Rote Liste			
														HH	ND	SH	D
<b>Tracheobionta (Gefäßpflanzen)</b>																	
Achillea millefolium (Gewöhnliche Schafgarbe)	7	X		-													
Agrostis gigantea (Riesen-Straußgras)	7	X		-													
Anagallis arvensis (Acker-Gauchheil)	7	X		-											V		
Bidens tripartita (Dreiteiliger Zweizahn)	7	X		-											V		
Carex hirta (Behaarte Segge)	7	X		-													
Chenopodium spec. (Gänsefuß)	7	d		-													
Cirsium arvense (Acker-Kratzdistel)	7	X		-													
Cirsium vulgare (Gewöhnliche Kratzdistel)	7	X		-													
Fallopia convolvulus (Winden-Knöterich)	7	X		-													
Glyceria fluitans (Flutender Schwaden)	7	d		-													
Gnaphalium uliginosum (Sumpf-Ruhrkraut)	7	X		-													
Holcus lanatus (Wolliges Honiggras)	7	X		-													
Juncus effusus (Flutter-Binse)	7	X		-													
Lolium perenne (Ausdauerndes Weidelgras)	7	X		-													
Lotus pedunculatus (Sumpf-Hornklee)	7	X		-											V		
Persicaria hydropiper (Wasserpfeffer)	7	d		-													

# Erhebungsbogen

**B**

<b>Projekt</b>	Biotopkartierung Hamburg, Datenbestand aus FoxPro	<b>Interne Nr.</b>	40125
		<b>DK5   DK5-GK</b>	<b>6844</b> 7046
<b>Handlungsbedarf</b>	Nein	<b>DK5 - Name</b>	Hummelsbüttel
<b>Bearbeitung</b>	HEW	<b>Biotop-Nr.   alt</b>	<b>231</b> 3
<b>Räumliche Abbildung</b>	Fläche	<b>Kartierung</b>	15.08.1981
<b>Anzahl Abschnitte</b>	1	<b>Fläche / Länge [m<sup>2</sup>/m]</b>	4108,8683
		<b>Breite (lineare Abb.) [m]</b>	

Gruppe / Pflanzenart	MS	M	W	Vs	St	PA	Ph	Sz	VS	V	G	cf	§	Rote Liste			
														HH	ND	SH	D
Persicaria maculosa (Floh-Knöterich)	7	d		-													
Poa trivialis (Gewöhnliches Rispengras)	7	X		-													
Polygonum aviculare (Vogel-Knöterich)	7	d		-													
Ranunculus flammula (Brennender Hahnenfuß)	7	X		-													V
Ranunculus repens (Kriechender Hahnenfuß)	7	X		-													
Rorippa palustris (Gewöhnliche Sumpfkresse)	7	X		-													
Rumex crispus (Krauser Ampfer)	7	d		-													
Rumex obtusifolius (Stumpfbläättriger Ampfer)	7	d		-													
Sisymbrium officinale (Weg-Rauke)	7	X		-													
Tanacetum vulgare (Rainfarn)	7	X		-													
Trifolium pratense (Rot-Klee)	7	X		-													
Trifolium repens (Weiß-Klee)	7	X		-													
Vicia cracca agg. (Artengruppe Vogel-Wicke)	7	X		-													
<b>Anzahl Rote Liste Arten</b>														<b>2</b>	<b>2</b>		
<b>Anzahl Arten</b>														<b>29</b>			

MS: Mengensystem; M: Mengenangabe, W: Bewertung der Art (FFH-Monitoring), Vs: Vegetationsschicht, St: Status, PA: Autor Phänologie; Ph: Phänologie, Sz: Soziabilität, VS: Vitalitätssystem; V: Vitalität, G: Geschlecht, cf: unsichere Bestimmung, §: Schutz nach BNatSchG, HH: Rote Liste Hamburg, Nds: Rote Liste Niedersachsen, SH: Rote Liste Schleswig-Holstein, D: Rote Liste Deutschland

Teilflächenbeschreibung			
<b>Teilflächentyp</b>		<b>Teilflächen-Nr.</b>	2
<b>Biotoptyp</b>	Sonstiges Feucht- und Nassgrünland (2000)	<b>Biotoptyp</b>	GF
- <b>Zusatz</b>		- <b>gesetzl. Grundl.</b>	
<b>FFH-LRT</b>	kein Lebensraumtyp nach FFH-Richtlinie	<b>FFH-LRT</b>	kein LRT
<b>Beschreibung</b>		<b>Entw.potential LRT</b>	
		<b>Hauptfläche</b>	
		<b>Flächenanteil</b>	0 %
		<b>FFH-Unters.Fläche</b>	Nein
		<b>Saatgutfläche</b>	Nein

Teilflächenbeschreibung			
<b>Teilflächentyp</b>		<b>Teilflächen-Nr.</b>	3
<b>Biotoptyp</b>	Rasen (2000)	<b>Biotoptyp</b>	ZR
- <b>Zusatz</b>		- <b>gesetzl. Grundl.</b>	
<b>FFH-LRT</b>		<b>FFH-LRT</b>	
<b>Beschreibung</b>		<b>Entw.potential LRT</b>	
		<b>Hauptfläche</b>	
		<b>Flächenanteil</b>	0 %
		<b>FFH-Unters.Fläche</b>	Nein
		<b>Saatgutfläche</b>	Nein

## Erhebungsbogen

**B**

<b>Projekt</b>	Biotopkartierung Hamburg, Datenbestand aus FoxPro			<b>Interne Nr.</b>	40125
				<b>DK5   DK5-GK</b>	<b>6844</b> 7046
				<b>DK5 - Name</b>	Hummelsbüttel
<b>Handlungsbedarf</b>	Nein			<b>Biotop-Nr.   alt</b>	<b>231</b> 3
<b>Bearbeitung</b>	HEW	<b>Kopie</b>	Nein	<b>Kartierung</b>	15.08.1981
<b>Räumliche Abbildung</b>	Fläche			<b>Fläche / Länge [m<sup>2</sup>/m]</b>	4108,8683
<b>Anzahl Abschnitte</b>	1			<b>Breite (lineare Abb.) [m]</b>	