

# Erhebungsbogen

**B**

<b>Projekt</b>	Biotopkartierung Hamburg	<b>Interne Nr.</b>	40017
		<b>DK5   DK5-GK</b>	<b>6844</b> 6846
<b>Handlungsbedarf</b>	Nein	<b>DK5 - Name</b>	Hummelsbüttel
<b>Bearbeitung</b>	MAU	<b>Biotop-Nr.   alt</b>	<b>15</b> 20
<b>Räumliche Abbildung</b>	Fläche	<b>Kartierung</b>	20.06.2003
<b>Anzahl Abschnitte</b>	1	<b>Fläche / Länge [m<sup>2</sup>/m]</b>	13409,2343
		<b>Breite (lineare Abb.) [m]</b>	

**Gesetzlicher Schutz**    kein gesetzl. Schutz    **kein gesetzlich geschütztes Biotop**    **Schutz nur teilweise**    **Nein**

<b>Gesamtbewertung</b>	6	Wertvoll
– <b>Alter</b>	6	Biotop mittleren Alters, 50 bis 100 Jahre
– <b>Belastungsgrad</b>	6	Flächenhaft geringe oder örtlich stärkere oder Vorbelastung mit deutlichem Einfluß
– <b>Ökolog. Funktion</b>	6	Hohe Bedeutung in einem Biotopkomplex, für den lokalen Biotopverbund oder als Puffer
– <b>Seltenheit</b>	4	Verbr. Biotoptyp ohne biotoptypische Artenvielfalt, Ubiquisten

## Bestandsbeschreibung

Begrünte Aufschüttungsfläche mit ausgedehnten Gehölzanzpflanzungen an den steil abfallenden Hängen. In der mittelhohen, dichten Baumschicht herrschen Hybrid-Pappeln vor. Die Strauchschicht ist hoch ausgewachsen und besteht aus Pappeln, verschiedenen Weidenarten, Sanddorn, Berg-Ahorn, Weißdorn, Schwarz-Erlen und niedrigen Stiel-Eichen. Die Gehölze bilden in Teilbereichen flächig ausgedehnte, undurchdringliche Hecken. In den Randbereichen konnte sich eine üppige Krautschicht aus Goldruten, Giersch und Brennesseln entwickeln, die im Inneren des Bestandes meist fehlt.

Da sich die Artenzusammensetzung gegenüber der Vorkartierung im Jahr 1995 kaum verändert hat, wurde die Artenliste übernommen und durch wenige Arten ergänzt.

## Vorkommen an Biotoptypen

1	TF	Typ	HF	F.Anteil
2	BTYP	Biotoptyp		- gesetzl. Grundl.
3	Zusatz	Zusatz zum Biotoptypen		
4	LRT	Lebensraumtyp		
1	1		Ja	100 %
2	WX	Sonstiger Laubforst, naturfern (2000)		

## Räumliche Lage

<b>Lagebeschreibung</b>	Südlich des Hummelsbüttler Ziegeleiteiches		
<b>Nachbarnutzung/en</b>	Krautflur, Hunde-Übungsplatz		
<b>Rechtswert (X)</b>	568705	<b>Hochwert (Y)</b>	5945195
<b>Bezirk</b>	Wandsbek	<b>Naturraum</b>	Geestplatten westlich der Alster (696.01)
<b>Stadtteil (OT-Nr.)</b>	Hummelsbüttel (520)	<b>Gemarkung</b>	Hummelsbüttel (530)
<b>Digitaler Grünplan</b>	<input type="checkbox"/> <b>Hafengesamtgebiet</b>	<input type="checkbox"/> <b>Ramsargebiet</b>	<input type="checkbox"/> <b>EG-Vogelschutzgeb.</b>
<b>Ausgleichsflächen</b>	<input type="checkbox"/> <b>Biosphärenreservat</b>	<input type="checkbox"/> <b>Nationalpark</b>	<input type="checkbox"/>
<b>NSG / ND / LSG</b>	LSG Hummelsbütteler Feldmark/Alstertal [ HH-2047 / Anteil: 62% ]		
<b>FFH-GEBIET</b>			
<b>Wasserschutzgebiet</b>			

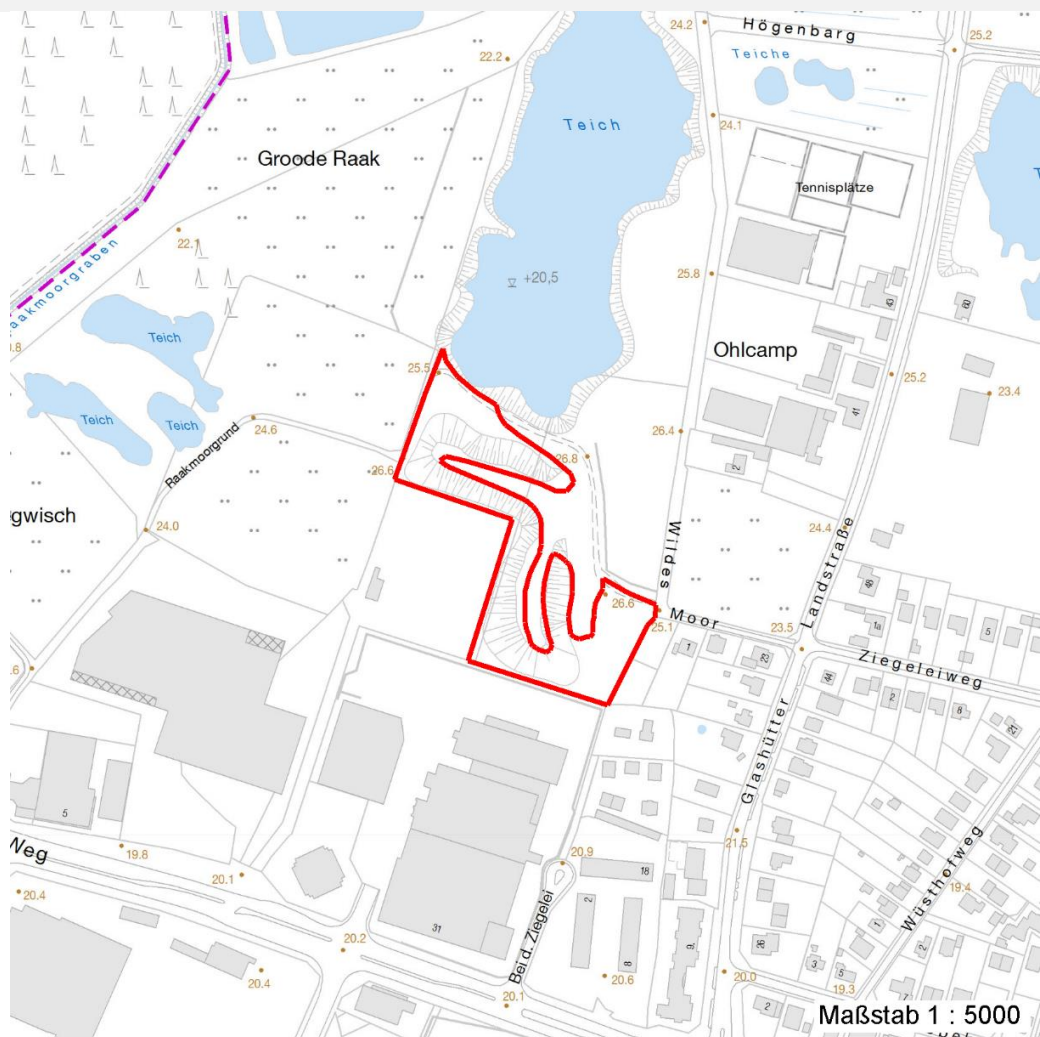
# Erhebungsbogen

**B**

<b>Projekt</b>	Biotopkartierung Hamburg	<b>Interne Nr.</b>	40017
		<b>DK5   DK5-GK</b>	<b>6844</b> 6846
		<b>DK5 - Name</b>	Hummelsbüttel
<b>Handlungsbedarf</b>	Nein	<b>Biotop-Nr.   alt</b>	<b>15</b> 20
<b>Bearbeitung</b>	MAU	<b>Kartierung</b>	20.06.2003
<b>Räumliche Abbildung</b>	Fläche	<b>Fläche / Länge [m<sup>2</sup>/m]</b>	13409,2343
<b>Anzahl Abschnitte</b>	1	<b>Breite (lineare Abb.) [m]</b>	

## Räumliche Lage

Karte



## Weitere Erhebungsbögen

Interne Nr.	Interne Nr. Zuordnung	DK5	Biotop-Nr.	Kartierung	Zuordnung	DK5 (GK)	Biotop-Nr. (alt)
40017	40022	6844	15	15.10.1995	K	6846	20
40017	40013	6844	15	09.09.2011	K	6846	20
40017	40094	6844	215	09.09.2011	N	6846	10159

Zuordnung: N = nachfolgende Kartierung, K = weitere Kartierungen (zeitlich vorher oder nachher)

## Weitere Angaben

Merkmal	Wert
<b>Auswertung</b>	
Wertgesichtspunkte	Dominanz von Laubgehölzen Zoologisch sehr wertvoll als Brutbiotop für Vögel
zoologisch bedeutsame Strukturen	Dichte spontane Gebüsche

# Erhebungsbogen

**B**

<b>Projekt</b>	Biotopkartierung Hamburg	<b>Interne Nr.</b>	40017
		<b>DK5   DK5-GK</b>	<b>6844</b> 6846
<b>Handlungsbedarf</b>	Nein	<b>DK5 - Name</b>	Hummelsbüttel
<b>Bearbeitung</b>	MAU	<b>Biotop-Nr.   alt</b>	<b>15</b> 20
<b>Räumliche Abbildung</b>	Fläche	<b>Kartierung</b>	20.06.2003
<b>Anzahl Abschnitte</b>	1	<b>Fläche / Länge [m<sup>2</sup>/m]</b>	13409,2343
		<b>Breite (lineare Abb.) [m]</b>	

## Weitere Angaben

Merkmal	Wert
Bedeutung für Tiergruppe	Vögel
Maßnahmen	keine Angaben - 0

## Teilflächenbeschreibung

<b>Teilflächentyp</b>		<b>Teilflächen-Nr.</b>	1
<b>Biotoptyp</b>	Sonstiger Laubforst, naturfern (2000)	<b>Biotoptyp</b>	WX
- <b>Zusatz</b>		- <b>gesetzl. Grundl.</b>	
<b>FFH-LRT</b>		<b>FFH-LRT</b>	
<b>Beschreibung</b>		<b>Entw.potential LRT</b>	
		<b>Hauptfläche</b>	Ja
		<b>Flächenanteil</b>	100 %
		<b>FFH-Unters.Fläche</b>	Nein
		<b>Saatgutfläche</b>	Nein

## Weitere Angaben

Merkmal	Wert
<b>Boden</b>	
Feuchte	5 - frisch und mäßig frisch
Stickstoffgehalt	6 - mäßig stickstoffarm bis stickstoffreich
<b>Standort, Relief</b>	
Relief	Hänge, meist steil
Neigung - Gelände	N4 - stark geneigt (18-27 %)
Ausrichtung	V - Verschiedene
Belichtung	3 - schattig
Luft	keine Besonderheiten
<b>Veg. - Deckg./Ant.</b>	
Gesamt	100 %
1. Baumschicht	90 %
2. Baumschicht	30 %
Strauchschicht	60 %
1. Krautschicht	30 %
<b>Veg. - Höhe</b>	
Gesamt, durchschn.	25.00 m

# Erhebungsbogen

**B**

<b>Projekt</b>	Biotopkartierung Hamburg	<b>Interne Nr.</b>	40017
		<b>DK5   DK5-GK</b>	<b>6844</b> 6846
<b>Handlungsbedarf</b>	Nein	<b>DK5 - Name</b>	Hummelsbüttel
<b>Bearbeitung</b>	MAU	<b>Biotop-Nr.   alt</b>	<b>15</b> 20
<b>Räumliche Abbildung</b>	Fläche	<b>Kartierung</b>	20.06.2003
<b>Anzahl Abschnitte</b>	1	<b>Fläche / Länge [m<sup>2</sup>/m]</b>	13409,2343
		<b>Breite (lineare Abb.) [m]</b>	

## Zeigerwerte der Pflanzenartenliste (Auswertung)

<b>Standort</b>	<b>Belichtung</b>	halbsonnig bis halbschattig	6,4
<b>Boden</b>	<b>Feuchte</b>	mäßig feucht und wechselfeucht	6,3
	<b>Stickstoff (N)</b>	mäßig stickstoffarm bis stickstoffreich	6,2
	<b>Reaktion</b>	neutral	7
<b>Vegetation</b>	<b>Mahdverträglichkeit</b>	schnittempfindlich (nur Herbstschnitt vertragend)	3,1
<b>Zeigerwerte</b>	<b>Futterwert</b>	fast wertloses Futter	1
	<b>Wechselfeuchteanzeiger</b>		2
	<b>Giftpflanzen</b>		0
	<b>Überschw.anzeiger</b>		3

## Pflanzenartenliste

Gruppe / Pflanzenart	MS	M	W	Vs	St	PA	Ph	Sz	VS	V	G	cf	§	Rote Liste			
														HH	ND	SH	D
<b>Tracheobionta (Gefäßpflanzen)</b>																	
Acer campestre (Feld-Ahorn)	7	h		-													
Acer pseudoplatanus (Berg-Ahorn)	7	w		-													
Aegopodium podagraria (Giersch)	7	w		-													
Alnus glutinosa (Schwarz-Erle)	7	w		-													
Armoracia rusticana (Meerrettich)	7	w		-													
Betula pendula (Hänge-Birke)	7	h		-													
Bryonia dioica (Rotbeerige Zaunrübe)	7	w		-													
Calystegia sepium (Zaun-Winde)	7	w		-													
Cornus alba (Weißer (Tartarischer) Hartriegel)	7	w		-													
Crataegus laevigata (Zweigrifflicher Weißdorn)	7	w		-													
Fraxinus excelsior (Gewöhnliche Esche)	7	w		-													
Hippophae rhamnoides (Sanddorn)	7	w		-													
Impatiens parviflora (Kleinblütiges Springkraut)	7	w		-													
Philadelphus coronarius (Europäischer Pfeifenstrauch)	7	w		-													
Populus tremula (Zitter-Pappel)	7	w		-													
Populus x canadensis (Hybrid-Pappel)	7	h		-													
Populus x canescens (Grau-Pappel)	7	w		-													
Prunus padus (Echte Traubenkirsche)	7	w		-													
Prunus serotina (Späte Traubenkirsche)	7	w		-													
Quercus robur (Stiel-Eiche)	7	w		-													
Rosa canina (Hunds-Rose)	7	w		-													
Rubus fruticosus agg. (Artengruppe Echte Brombeere)	7	w		-													
Salix caprea (Sal-Weide)	7	w		-													
Salix pentandra (Lorbeer-Weide)	7	w		-								X			3		
Salix spec. (Weide)	7	w		-													
Salix viminalis (Korb-Weide)	7	h		-													
Solidago canadensis (Kanadische Goldrute)	7	w		-													
Spiraea spec. (Spierstrauch)	7	w		-													
Tanacetum vulgare (Rainfarn)	7	w		-													
Urtica dioica (Große Brennessel)	7	w		-													
<b>Anzahl Rote Liste Arten</b>														<b>1</b>			
<b>Anzahl Arten</b>														<b>30</b>			

MS: Mengensystem; M: Mengenangabe, W: Bewertung der Art (FFH-Monitoring), Vs: Vegetationsschicht, St: Status, PA: Autor Phänologie; Ph: Phänologie, Sz: Soziabilität, VS: Vitalitätssystem; V: Vitalität, G: Geschlecht, cf: unsichere Bestimmung, §: Schutz nach BNatSchG, HH: Rote Liste Hamburg, Nds: Rote Liste Niedersachsen, SH: Rote Liste Schleswig-Holstein, D: Rote Liste Deutschland

# Erhebungsbogen

**B**

<b>Projekt</b>	Biotopkartierung Hamburg	<b>Interne Nr.</b>	40017
		<b>DK5   DK5-GK</b>	<b>6844</b> 6846
<b>Handlungsbedarf</b>	Nein	<b>DK5 - Name</b>	Hummelsbüttel
<b>Bearbeitung</b>	MAU	<b>Biotop-Nr.   alt</b>	<b>15</b> 20
<b>Räumliche Abbildung</b>	Fläche	<b>Kartierung</b>	20.06.2003
<b>Anzahl Abschnitte</b>	1	<b>Fläche / Länge [m<sup>2</sup>/m]</b>	13409,2343
		<b>Breite (lineare Abb.) [m]</b>	

## Tierartenliste

	Rote Liste				FFH			
	B	A	N	S	D	II	IV	V
1	B	A	N	S	D	II	IV	V
2	<b>Anzahl</b>				<b>Anzahltyp</b>			
3	<b>Anzahl geschätzt</b>				<b>Geschlecht</b>			
4	<b>Methode</b>				<b>Verhalten</b>			
5	<b>Nachweis</b>							
<b>Vögel</b>								
Buteo buteo (Mäusebussard)	1	s						
	2							
	3	>= 1						
	4							
	5	Nest/Bau/Burg						