

# Erhebungsbogen

**B**

<b>Projekt</b>	Biotopkartierung Hamburg	<b>Interne Nr.</b>	39941
		<b>DK5   DK5-GK</b>	<b>6844</b> 6846
<b>Handlungsbedarf</b>	Nein	<b>DK5 - Name</b>	Hummelsbüttel
<b>Bearbeitung</b>	HAAM	<b>Biotop-Nr.   alt</b>	<b>12</b> 14
<b>Räumliche Abbildung</b>	Fläche	<b>Kartierung</b>	09.09.2011
<b>Anzahl Abschnitte</b>	2	<b>Fläche / Länge [m<sup>2</sup>/m]</b>	39605,4412
		<b>Breite (lineare Abb.) [m]</b>	

**Gesetzlicher Schutz** § 30 (2) 1.2 Natürliche oder naturnahe stehende Gewässer **Schutz nur teilweise** **Nein**

<b>Gesamtbewertung</b>	7	Besonders wertvoll
– <b>Alter</b>	5	Biotop mittleren Alters, 20 bis 50 Jahre
– <b>Belastungsgrad</b>	6	Flächenhaft geringe oder örtlich stärkere oder Vorbelastung mit deutlichem Einfluß
– <b>Ökolog. Funktion</b>	7	Sehr hohe Bedeutung in einem Biotopkomplex, für den lokalen Biotopverbund oder als Puffer
– <b>Seltenheit</b>	7	Seltener Biotoptyp, mit seltenen oder bedrohten Pflges., gesättigtes Artenspektrum, einige RL-Arten

## Bestandsbeschreibung

Ehemalige Tongruben mit zwei voneinander getrennten, klaren Baggerseen, die eine Wassertiefe von bis zu 25 m aufweisen und die als Angelgewässer genutzt werden (Pachtgelände des Polizei-Sportangelvereins). Im östlichen, größeren See findet sich eine zum Teil üppige Unterwasservegetation aus Wasser-Pest, Rauem Hornblatt und Ähren-Tausendblatt. An Schwimmblattpflanzen finden sich Weiße Seerose und Gelbe Teichrose. Das Ufer ist in den meisten Bereichen steil ansteigend, mit nur spärlich entwickelter, lückiger Feuchvegetation aus Wasser-Minze, Gilbweiderich, Ufer-Wolfstrapp. Stellenweise haben sich auch schmale Schilfröhrichte am Ufer entwickelt. Am Nordufer befindet sich eine Flachwasserzone, die als Schongebiet nicht genutzt wird. Hier wachsen u. a. Sumpf-Schwertlilie, Flatter-Binse und Helmkraut. Im kleinen See ist die Makrophytenvegetation weniger üppig ausgeprägt, auch die Weiße Seerose findet sich nur vereinzelt. Dafür finden sich Wasserstern und Kamm-Laichkraut. Die Ufervegetation im nördlichen Bereich des kleinen Sees weist Niedermoortendenzen auf. So finden sich hier Pfeifengras und Blutwurz. Darüber hinaus Froschlöffel, Sumpf-Vergißmeinnicht, Flutender Schwaden, Sumpf-Hornklee, Flatter-Binse, Sumpf-Simse, Grau-Segge und Rasen-Schmieele. An den Ufern befinden sich mehrere Angelplätze mit überwiegender Trittvegetation. Ansonsten ist die Ufervegetation unbeeinträchtigt.

Am Süd-Ost-Ufer des großen Sees befindet sich ein zum Teil überflutetes Grau-Weidengebüsch mit hochgewachsenen Schwarz-Erlen am Rand. Beide Gewässer sind von einem breiten Streifen uferbegleitender Gehölze aus Hänge-Birken, Weiden und Schwarz-Erlen umgeben.

## Vorkommen an Biotoptypen

1	TF	Typ	HF	F.Anteil
2	BTYP	Biotoptyp		- gesetzl. Grundl.
3	Zusatz	Zusatz zum Biotoptypen		
4	LRT	Lebensraumtyp		
1	1		Ja	90 %
2	SGA	Abbaugewässer, Baggersee, groß (2000)		
4	3150	Natürliche eutrophe Seen mit einer Vegetation des Magnopotamions oder Hydrocharitons		
1	2			5 %
2	MMF	Feuchtes Pfeifengras-Moordegenerationsstadium (2000)		
4	kein LRT	kein Lebensraumtyp nach FFH-Richtlinie		
1	3			5 %
2	HF	Weidengebüsch der Auen, Ufer und sonstigen Feuchtstandorte (2000)		
4	kein LRT	kein Lebensraumtyp nach FFH-Richtlinie		

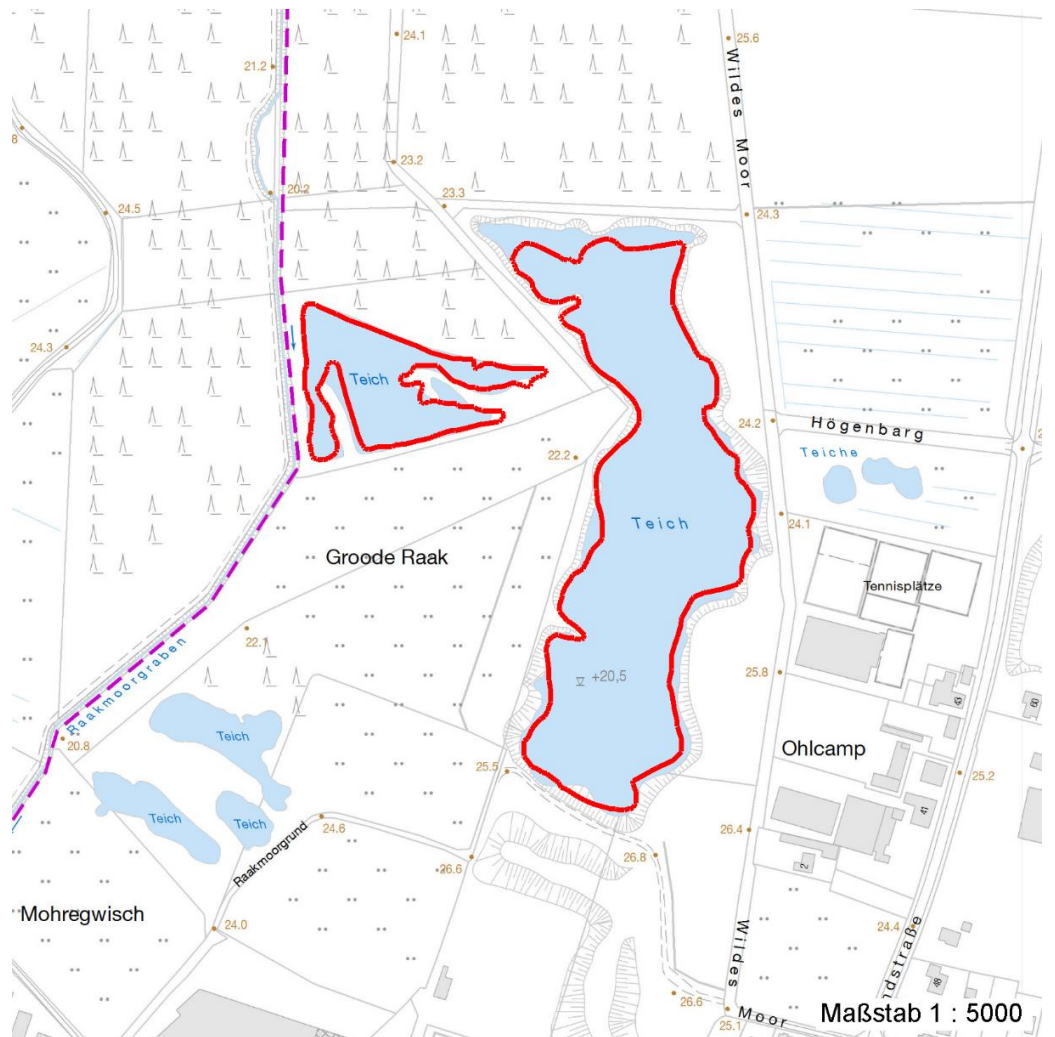
# Erhebungsbogen

**B**

<b>Projekt</b>	Biotopkartierung Hamburg	<b>Interne Nr.</b>	39941
		<b>DK5   DK5-GK</b>	<b>6844</b> 6846
<b>Handlungsbedarf</b>	Nein	<b>DK5 - Name</b>	Hummelsbüttel
<b>Bearbeitung</b>	HAAM	<b>Biotop-Nr.   alt</b>	<b>12</b> 14
<b>Räumliche Abbildung</b>	Fläche	<b>Kartierung</b>	09.09.2011
<b>Anzahl Abschnitte</b>	2	<b>Fläche / Länge [m²/m]</b>	39605,4412
		<b>Breite (lineare Abb.) [m]</b>	

## Räumliche Lage

<b>Lagebeschreibung</b>	Hummelsbüttler Ziegeleiteich östlich vom Raakmoorgraben		
<b>Nachbarnutzung/en</b>	Wald		
<b>Rechtswert (X)</b>	568738	<b>Hochwert (Y)</b>	5945480
<b>Bezirk</b>	Wandsbek	<b>Naturraum</b>	Geestplatten westlich der Alster (696.01)
<b>Stadtteil (OT-Nr.)</b>	Hummelsbüttel (520)	<b>Gemarkung</b>	Hummelsbüttel (530)
<b>Digitaler Grünplan</b>	<input type="checkbox"/> Hafengesamtgebiet	<input type="checkbox"/> Ramsargebiet	<input type="checkbox"/> EG-Vogelschutzgeb.
<b>Ausgleichsflächen</b>	<input type="checkbox"/> Biosphärenreservat	<input type="checkbox"/> Nationalpark	
<b>NSG / ND / LSG</b>	LSG Hummelsbütteler Feldmark/Alstertal [ HH-2047 / Anteil: 100% ]		
<b>FFH-GEBIET</b>			
<b>Wasserschutzgebiet</b>			
<b>Karte</b>			



## Weitere Erhebungsbögen

Interne Nr.	Interne Nr. Zuordnung	DK5	Biotop-Nr.	Kartierung	Zuordnung	DK5 (GK)	Biotop-Nr. (alt)
39941	39910	6844	12	15.10.1995	K	6846	14
39941	39942	6844	12	20.06.2003	K	6846	14

14.04.2020

# Erhebungsbogen

**B**

<b>Projekt</b>	Biotopkartierung Hamburg	<b>Interne Nr.</b>	39941
		<b>DK5   DK5-GK</b>	<b>6844</b> 6846
<b>Handlungsbedarf</b>	Nein	<b>DK5 - Name</b>	Hummelsbüttel
<b>Bearbeitung</b>	HAAM	<b>Biotop-Nr.   alt</b>	<b>12</b> 14
<b>Räumliche Abbildung</b>	Fläche	<b>Kartierung</b>	09.09.2011
<b>Anzahl Abschnitte</b>	2	<b>Fläche / Länge [m<sup>2</sup>/m]</b>	39605,4412
		<b>Breite (lineare Abb.) [m]</b>	

## Weitere Erhebungsbögen

Interne Nr.	Interne Nr. Zuordnung	DK5	Biotop-Nr.	Kartierung	Zuordnung	DK5 (GK)	Biotop-Nr. (alt)
-------------	-----------------------	-----	------------	------------	-----------	----------	------------------

Zuordnung: N = nachfolgende Kartierung, K = weitere Kartierungen (zeitlich vorher oder nachher)

## Foto

Interne Nr.	Index	Dateiname	Aufnahmerichtung
18779	0	6844_12_090911_1.JPG	SW
18780	0	6844_12_090911_2.JPG	W

## Weitere Angaben

Merkmal	Wert
---------	------

### Auswertung

Gefährdung / Einflüsse	Angeln Trittbelastung durch Erholungsnutzung
Wertgesichtspunkte	Artenreich Reste von naturräumlich typischen Strukturen (Moor) Strukturvielfalt Schwimblattvegetation Vorkommen seltener Pflanzen Wertvolle(r) Feuchtbiotop(e) Zoologisch sehr wertvoll Arten- und strukturreiche Angelteiche mit typischer Feucht- und Resten von Moorvegetation.
zoologisch bedeutsame Strukturen	Gewässer Steilufer (Erdwände)
Bedeutung für Tiergruppe	Amphibien, Laichgewässer, Sommerquartiere Libellen Vögel
Maßnahmen	Regelmäßiges Entkusseln des Moorbiotops im Norden des größeren Teichs dringend notwendig! Stellenweises Auslichten der Uferbereiche.

# Erhebungsbogen

**B**

<b>Projekt</b>	Biotopkartierung Hamburg	<b>Interne Nr.</b>	39941
		<b>DK5   DK5-GK</b>	<b>6844</b> 6846
<b>Handlungsbedarf</b>	Nein	<b>DK5 - Name</b>	Hummelsbüttel
<b>Bearbeitung</b>	HAAM	<b>Biotop-Nr.   alt</b>	<b>12</b> 14
<b>Räumliche Abbildung</b>	Fläche	<b>Kartierung</b>	09.09.2011
<b>Anzahl Abschnitte</b>	2	<b>Fläche / Länge [m<sup>2</sup>/m]</b>	39605,4412
		<b>Breite (lineare Abb.) [m]</b>	

## Foto

<b>Fotodatei</b>	6844_12_090911_1.JPG	<b>Fotodatei</b>	6844_12_090911_2.JPG
<b>Bildbeschreibung</b>	Kleineres Abbaugewässer auf Pachtgelände Betriebsportgruppe der Polizei	<b>Bildbeschreibung</b>	Größeres Abbaugewässer auf Pachtgelände Betriebsportgruppe der Polizei
<b>Aufnahmerichtung</b>	SW	<b>Aufnahmerichtung</b>	W



## Teilflächenbeschreibung

<b>Teilflächentyp</b>		<b>Teilflächen-Nr.</b>	1
<b>Biotoptyp</b>	Abbaugewässer, Baggersee, groß (2000)	<b>Biotoptyp</b>	SGA
<b>- Zusatz</b>		<b>- gesetzl. Grundl.</b>	
<b>FFH-LRT</b>	Natürliche eutrophe Seen mit einer Vegetation des Magnopotamions oder Hydrocharitions	<b>FFH-LRT</b>	3150
<b>Beschreibung</b>		<b>Entw.potential LRT</b>	
		<b>Hauptfläche</b>	Ja
		<b>Flächenanteil</b>	90 %
		<b>FFH-Unters.Fläche</b>	Nein
		<b>Saatgutfläche</b>	Nein

## Weitere Angaben

Merkmal	Wert
<b>Boden</b>	
Feuchte	12 - tiefes Gewässer
Stickstoffgehalt	6 - mäßig stickstoffarm bis stickstoffreich
<b>Standort, Relief</b>	
Relief	flache bis steile, natürliche Ufer
Neigung - Gelände	N4 - stark geneigt (18-27 %)
Ausrichtung	V - Verschiedene
Belichtung	8 - sonnig
Luft	keine Besonderheiten

# Erhebungsbogen

**B**

<b>Projekt</b>	Biotopkartierung Hamburg	<b>Interne Nr.</b>	39941
		<b>DK5   DK5-GK</b>	<b>6844</b> 6846
<b>Handlungsbedarf</b>	Nein	<b>DK5 - Name</b>	Hummelsbüttel
<b>Bearbeitung</b>	HAAM	<b>Biotop-Nr.   alt</b>	<b>12</b> 14
<b>Räumliche Abbildung</b>	Fläche	<b>Kartierung</b>	09.09.2011
<b>Anzahl Abschnitte</b>	2	<b>Fläche / Länge [m²/m]</b>	39605,4412
		<b>Breite (lineare Abb.) [m]</b>	

## FFH-Bewertungen (HH)

Lebensraumtyp / Parameter	Wertstufe A	Wertstufe B	Wertstufe C	Wert / Begründung	Z
<b>3150 (HH) Natürliche eutrophe Seen mit einer Vegetation des Magnopotamions oder Hydrocharitions</b>					<b>B</b>
<b>Habitatstrukturen</b>					<b>B</b>
<b>Beeinträchtigungen</b>					<b>B</b>
<b>Arteninventar</b>					<b>B</b>

## Zeigerwerte der Pflanzenartenliste (Auswertung)

<b>Standort</b>	<b>Belichtung</b>	halbsonnig	6,6
<b>Boden</b>	<b>Feuchte</b>	sehr naß	9,1
	<b>Stickstoff (N)</b>	mäßig stickstoffarm bis stickstoffreich	6,1
	<b>Reaktion</b>	neutral	6,6
<b>Vegetation</b>	<b>Mahdverträglichkeit</b>	mäßig schnittverträglich (erster Schnitt nicht vor 1. Juli)	4,5
<b>Zeigerwerte</b>	<b>Futterwert</b>	sehr geringwertiges Futter	2,5
	<b>Wechselfeuchteanzeiger</b>		11
	<b>Giftpflanzen</b>		4
	<b>Überschw.anzeiger</b>		8

## Pflanzenartenliste

Gruppe / Pflanzenart	MS	M	W	Vs	St	PA	Ph	Sz	VS	V	G	cf	Rote Liste					
													§	HH	ND	SH	D	
<b>Tracheobionta (Gefäßpflanzen)</b>																		
Aegopodium podagraria (Giersch)	7	z		-														
Agrostis stolonifera (Ausläufer-Straußgras)	7	z		-	-													
Ajuga reptans (Kriechender Günsel)	7	w		-														
Alisma plantago-aquatica agg. (Artengruppe Froschlöffel)	7	w		-														
Alnus glutinosa (Schwarz-Erle)	7	z		-														
Anthriscus sylvestris (Wiesen-Kerbel)	7	w		-														
Betula pendula (Hänge-Birke)	7	z		-														
Betula pubescens (Moor-Birke)	7	w		-														
Callitriche palustris (Sumpf-Wasserstern)	7	z		-	-										D		3	
Calystegia sepium (Zaun-Winde)	7	w		-														
Carex canescens (Graue Segge)	7	w		-											3		V	
Carex hirta (Behaarte Segge)	7	w		-														
Ceratophyllum demersum (Rauhes Hornblatt)	7	h		-	-												V	
Cirsium palustre (Sumpf-Kratzdistel)	7	X		-														
Deschampsia cespitosa (Rasen-Schmiele)	7	w		-														
Dryopteris carthusiana (Dorniger Wurmfarne)	7	w		-														
Eleocharis palustris (Gewöhnliche Sumpfsimse)	7	w		-														
Elodea canadensis (Kanadische Wasserpest)	7	z		-														
Epilobium hirsutum (Zottiges Weidenröschen)	7	w		-														
Equisetum palustre (Sumpf-Schachtelhalm)	7	w		-														
Festuca rubra (Rot-Schwingel)	7	w		-														
Frangula alnus (Faulbaum)	7	w		-														
Fraxinus excelsior (Gewöhnliche Esche)	7	w		-														
Galium palustre (Sumpf-Labkraut)	7	w		-														
Geum urbanum (Echte Nelkenwurz)	7	w		-														

# Erhebungsbogen

**B**

<b>Projekt</b>	Biotopkartierung Hamburg		<b>Interne Nr.</b>	39941
			<b>DK5   DK5-GK</b>	<b>6844</b> 6846
<b>Handlungsbedarf</b>	Nein		<b>DK5 - Name</b>	Hummelsbüttel
<b>Bearbeitung</b>	HAAM	<b>Kopie</b>	<b>Biotop-Nr.   alt</b>	<b>12</b> 14
<b>Räumliche Abbildung</b>	Fläche	Nein	<b>Kartierung</b>	09.09.2011
<b>Anzahl Abschnitte</b>	2		<b>Fläche / Länge [m<sup>2</sup>/m]</b>	39605,4412
			<b>Breite (lineare Abb.) [m]</b>	

## Pflanzenartenliste

Gruppe / Pflanzenart	MS	M	W	Vs	St	PA	Ph	Sz	VS	V	G	cf	Rote Liste					
													§	HH	ND	SH	D	
Glechoma hederacea (Gundermann)	7	w		-														
Glyceria fluitans (Flutender Schwaden)	7	z		-	-													
Iris pseudacorus (Gelbe Schwertlilie)	7	w		-										b				
Juncus articulatus (Glieder-Binse)	7	w		-														
Juncus effusus (Flutter-Binse)	7	h		-														
Lolium perenne (Ausdauerndes Weidelgras)	7	z		-														
Lotus pedunculatus (Sumpf-Hornklee)	7	w		-														V
Lotus pedunculatus (Sumpf-Hornklee)	7	z		-	-													V
Lycopus europaeus (Gewöhnlicher Wolfstrapp)	7	w		-														
Lysimachia nummularia (Pfennigkraut)	7	z		-														
Lysimachia vulgaris (Gewöhnlicher Gilbweiderich)	7	z		-														
Mentha aquatica (Wasser-Minze)	7	w		-														
Molinia caerulea (Blaues Pfeifengras)	7	w		-														
Myosotis scorpioides (Sumpf- Vergissmeinnicht)	7	w		-														V
Myriophyllum spicatum (Ähriges Tausendblatt)	7	h		-	-											3		V
Nuphar lutea (Gelbe Teichrose)	7	l		-										b				
Nymphaea alba (Weiße Seerose)	7	l		-										b	2			
Phalaris arundinacea (Rohr-Glanzgras)	7	w		-														
Phragmites australis (Schilf)	7	w		-														
Populus tremula (Zitter-Pappel)	7	w		-														
Potamogeton pectinatus (Kamm-Laichkraut)	7	l		-	-											3		
Potentilla erecta (Blutwurz)	7	w		-												3		V
Rubus fruticosus agg. (Artengruppe Echte Brombeere)	7	z		-														
Rubus idaeus (Himbeere)	7	w		-														
Salix alba (Silber-Weide)	7	w		-														
Salix caprea (Sal-Weide)	7	w		-														
Salix cinerea (Grau-Weide)	7	z		-														
Sambucus nigra (Schwarzer Holunder)	7	w		-														
Solanum dulcamara (Bittersüßer Nachtschatten)	7	w		-														
Sorbus aucuparia (Eberesche)	7	w		-														
Trifolium repens (Weiß-Klee)	7	w		-														
Urtica dioica (Große Brennessel)	7	z		-														
														<b>Anzahl Rote Liste Arten</b>		<b>7</b>	<b>6</b>	
														<b>Anzahl Arten</b>		<b>56</b>		

MS: Mengensystem; M: Mengenangabe, W: Bewertung der Art (FFH-Monitoring), Vs: Vegetationsschicht, St: Status, PA: Autor Phänologie; Ph: Phänologie, Sz: Soziabilität, VS: Vitalitätssystem; V: Vitalität, G: Geschlecht, cf: unsichere Bestimmung, §: Schutz nach BNatSchG, HH: Rote Liste Hamburg, Nds: Rote Liste Niedersachsen, SH: Rote Liste Schleswig-Holstein, D: Rote Liste Deutschland

# Erhebungsbogen

**B**

<b>Projekt</b>	Biotopkartierung Hamburg	<b>Interne Nr.</b>	39941
		<b>DK5   DK5-GK</b>	<b>6844</b> 6846
<b>Handlungsbedarf</b>	Nein	<b>DK5 - Name</b>	Hummelsbüttel
<b>Bearbeitung</b>	HAAM	<b>Biotop-Nr.   alt</b>	<b>12</b> 14
<b>Räumliche Abbildung</b>	Fläche	<b>Kartierung</b>	09.09.2011
<b>Anzahl Abschnitte</b>	2	<b>Fläche / Länge [m<sup>2</sup>/m]</b>	39605,4412
		<b>Breite (lineare Abb.) [m]</b>	

## Teilflächenbeschreibung

<b>Teilflächentyp</b>		<b>Teilflächen-Nr.</b>	2
<b>Biotoptyp</b>	Feuchtes Pfeifengras-Moordegenerationsstadium (2000)	<b>Biotoptyp</b>	MMF
- <b>Zusatz</b>		- <b>gesetzl. Grundl.</b>	
<b>FFH-LRT</b>	kein Lebensraumtyp nach FFH-Richtlinie	<b>FFH-LRT</b>	kein LRT
<b>Beschreibung</b>		<b>Entw.potential LRT</b>	
		<b>Hauptfläche</b>	
		<b>Flächenanteil</b>	5 %
		<b>FFH-Unters.Fläche</b>	Nein
		<b>Saatgutfläche</b>	Nein

## Teilflächenbeschreibung

<b>Teilflächentyp</b>		<b>Teilflächen-Nr.</b>	3
<b>Biotoptyp</b>	Weidengebüsch der Auen, Ufer und sonstigen Feuchtstandorte (2000)	<b>Biotoptyp</b>	HF
- <b>Zusatz</b>		- <b>gesetzl. Grundl.</b>	
<b>FFH-LRT</b>	kein Lebensraumtyp nach FFH-Richtlinie	<b>FFH-LRT</b>	kein LRT
<b>Beschreibung</b>		<b>Entw.potential LRT</b>	
		<b>Hauptfläche</b>	
		<b>Flächenanteil</b>	5 %
		<b>FFH-Unters.Fläche</b>	Nein
		<b>Saatgutfläche</b>	Nein