

Erhebungsbogen

B

Projekt	Biotopkartierung Hamburg		Interne Nr.	39594	
			DK5 DK5-GK	6842	6844
Handlungsbedarf	Nein		DK5 - Name	Klein Borstel	
Bearbeitung	MAU	Kopie	Biotop-Nr. alt	59	71
Räumliche Abbildung	Fläche		Kartierung	17.05.2004	
Anzahl Abschnitte	1		Fläche / Länge [m²/m]	18872,4433	
			Breite (lineare Abb.) [m]		

Gesetzlicher Schutz kein gesetzl. Schutz **kein gesetzlich geschütztes Biotop** **Schutz nur teilweise** **Nein**

Gesamtbewertung	6	Wertvoll
– Alter	6	Biotop mittleren Alters, 50 bis 100 Jahre
– Belastungsgrad	6	Flächenhaft geringe oder örtlich stärkere oder Vorbelastung mit deutlichem Einfluß
– Ökolog. Funktion	7	Sehr hohe Bedeutung in einem Biotopkomplex, für den lokalen Biotopverbund oder als Puffer
– Seltenheit	6	Seltener Biotoptyp, ohne seltene oder bedrohte Pflges., ungesättigtes Artenspektrum, reliktsiche RL-Arten

Bestandsbeschreibung

Bodensaurer, mittelalter Buchenwald auf einem relativ steilen Hang mit eingestreutem Berg-Ahorn, Pappeln und Hainbuchen (Stammdurchmesser 0,3 - 0,4 m). Die lockere Strauchschicht wird von nachwachsendem Ahorn sowie stellenweise gepflanztem Liguster und Heckenkirsche bestimmt. Im Unterwuchs hat sich eine lockere Krautflur aus Scharbockskraut und Kleinblütigem Springkraut entwickelt. Stellenweise ist der Boden mit Efeu bedeckt. In dem Wald stehen vereinzelt sehr alte Stiel-Eichen (Stammdurchmesser 0,8 - 0,9 m).

Der Wald wird von einem Wanderweg durchzogen und besitzt im nordöstlichen Teil eine schmale, von Rasen bedeckte Rodelbahn.

Vorkommen an Biotoptypen

1	TF	Typ	HF	F.Anteil
2	BTYP	Biotoptyp	- gesetzl. Grundl.	
3	Zusatz	Zusatz zum Biotoptypen		
4	LRT	Lebensraumtyp		
1	1		Ja	100 %
2	WM	Buchenwald (2000)		
4	kein LRT	kein Lebensraumtyp nach FFH-Richtlinie		

Räumliche Lage

Lagebeschreibung	nördlich Wellingsbüttler Landstraße			
Nachbarnutzung/en	Straße, Wiese, Alster, Wohnsiedlung, Kleingarten			
Rechtswert (X)	568881	Hochwert (Y)	5943108	
Bezirk	Hamburg-Nord		Naturraum	Alstertal (696.02)
Stadtteil (OT-Nr.)	Ohlsdorf (430)		Gemarkung	Klein-Borstel (422)
Digitaler Grünplan	<input checked="" type="checkbox"/>	Hafengesamtgebiet	<input type="checkbox"/>	Ramsargebiet <input type="checkbox"/> EG-Vogelschutzgeb. <input type="checkbox"/>
Ausgleichsflächen	<input type="checkbox"/>	Biosphärenreservat	<input type="checkbox"/>	Nationalpark <input type="checkbox"/>
NSG / ND / LSG	LSG Langenhorn, Fuhlsbüttel, Kl. Borstel [HH-2018 / Anteil: 100%]			
FFH-GEBIET				
Wasserschutzgebiet				

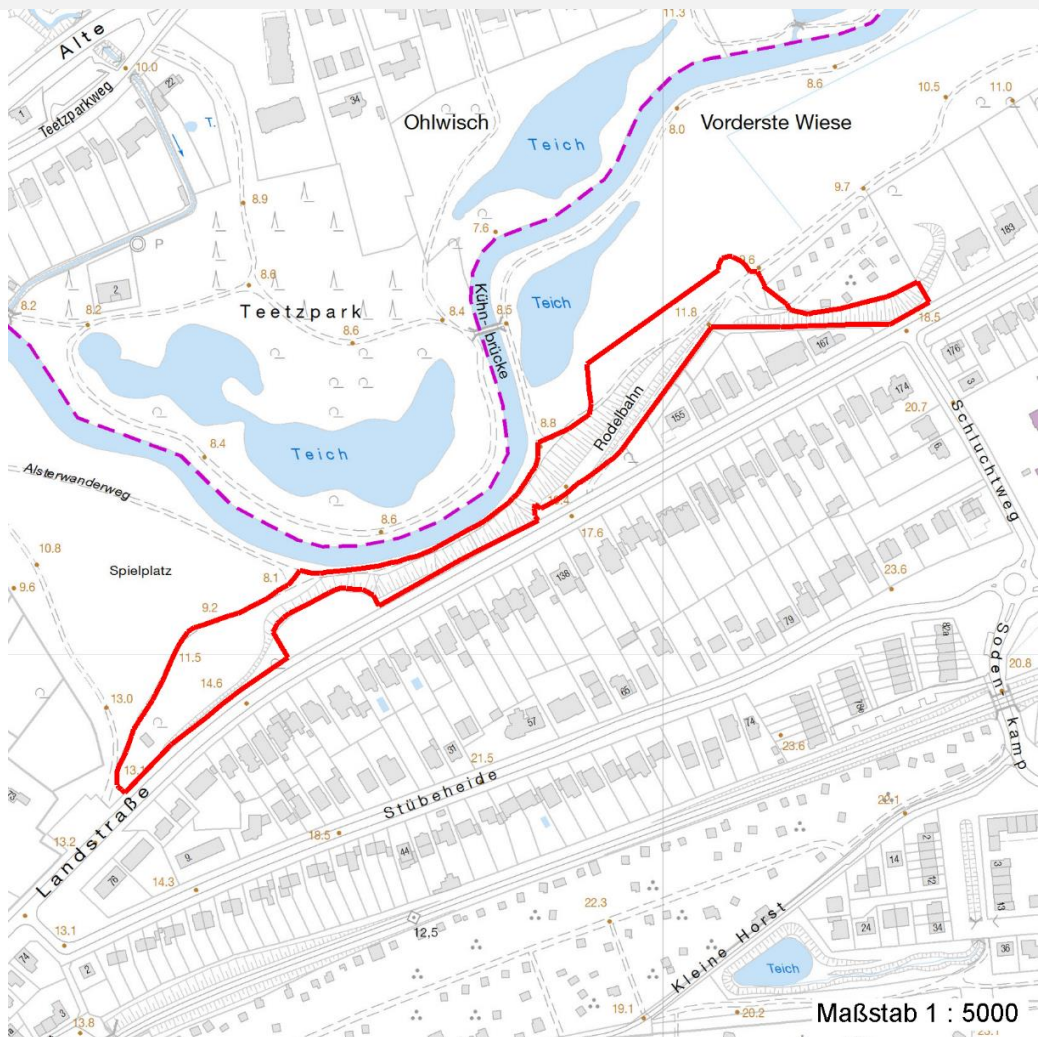
Erhebungsbogen

B

Projekt	Biotopkartierung Hamburg		Interne Nr.	39594	
			DK5 DK5-GK	6842	6844
Handlungsbedarf	Nein		DK5 - Name	Klein Borstel	
Bearbeitung	MAU	Kopie	Nein	Biotop-Nr. alt	59 71
Räumliche Abbildung	Fläche		Kartierung	17.05.2004	
Anzahl Abschnitte	1		Fläche / Länge [m²/m]	18872,4433	
			Breite (lineare Abb.) [m]		

Räumliche Lage

Karte



Weitere Erhebungsbögen

Interne Nr.	Interne Nr. Zuordnung	DK5	Biotop-Nr.	Kartierung	Zuordnung	DK5 (GK)	Biotop-Nr. (alt)
39594	84920	6842	237	10.09.2014	N		
39594	84924	6842	240	02.09.2014	N		

Zuordnung: N = nachfolgende Kartierung, K = weitere Kartierungen (zeitlich vorher oder nachher)

Foto

Interne Nr.	Index	Dateiname	Aufnahmerichtung
5636	0	6842_59_170504_1.JPG	SW

Weitere Angaben

Merkmal	Wert
Auswertung	

Erhebungsbogen

B

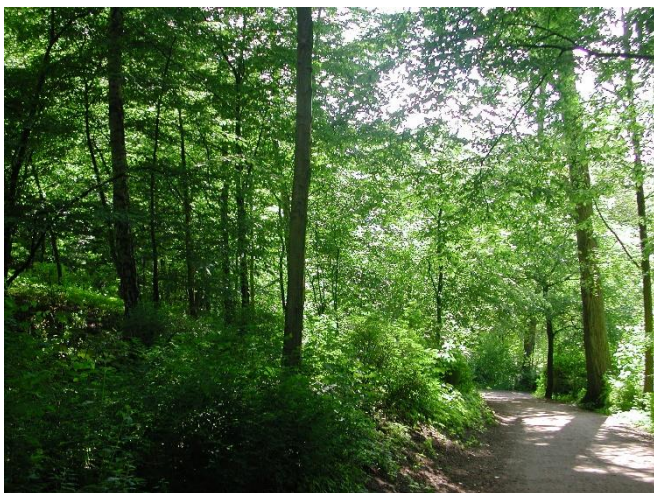
Projekt	Biotopkartierung Hamburg	Interne Nr.	39594
		DK5 DK5-GK	6842 6844
Handlungsbedarf	Nein	DK5 - Name	Klein Borstel
Bearbeitung	MAU	Biotop-Nr. alt	59 71
Räumliche Abbildung	Fläche	Kartierung	17.05.2004
Anzahl Abschnitte	1	Fläche / Länge [m²/m]	18872,4433
		Breite (lineare Abb.) [m]	

Weitere Angaben

Merkmal	Wert
Gefährdung / Einflüsse	Trampelpfade, Eutrophierung randlich der Wege durch Hunde, erhöhter Zierstrauchanteil in der Strauchschicht
Wertgesichtspunkte	Strukturvielfalt Wertvoller Altbaumbestand naturnaher Buchenwald mit hohem Entwicklungspotential
zoologisch bedeutsame Strukturen	Buchenwald
Bedeutung für Tiergruppe	Insekten, allgemein Vögel
Maßnahmen	Alt- und Biotopbäume erhalten - 9.4 Ziersträucher entfernen

Foto

Fotodatei	6842_59_170504_1.JPG	Fotodatei	
Bildbeschreibung	Buchenwald	Bildbeschreibung	
Aufnahmerichtung	SW	Aufnahmerichtung	



Teilflächenbeschreibung

Teilflächentyp		Teilflächen-Nr.	1
Biotoptyp	Buchenwald (2000)	Biotoptyp	WM
- Zusatz		- gesetzl. Grundl.	
FFH-LRT	kein Lebensraumtyp nach FFH-Richtlinie	FFH-LRT	kein LRT
Beschreibung		Entw.potential LRT	
		Hauptfläche	Ja
		Flächenanteil	100 %
		FFH-Unters.Fläche	Nein
		Saatgutfläche	Nein

Erhebungsbogen

B

Projekt	Biotopkartierung Hamburg		Interne Nr.	39594	
			DK5 DK5-GK	6842	6844
Handlungsbedarf	Nein		DK5 - Name	Klein Borstel	
Bearbeitung	MAU	Kopie	Biotop-Nr. alt	59	71
Räumliche Abbildung	Fläche	Nein	Kartierung	17.05.2004	
Anzahl Abschnitte	1		Fläche / Länge [m²/m]	18872,4433	
			Breite (lineare Abb.) [m]		

Weitere Angaben

Merkmal	Wert
Boden	
Feuchte	5 - frisch und mäßig frisch
Stickstoffgehalt	6 - mäßig stickstoffarm bis stickstoffreich
Standort, Relief	
Relief	zum Teil steiler Hang
Neigung - Gelände	N6 - steil (>36 %)
Ausrichtung	SE - Südost
Belichtung	5 - halbschattig
Luft	keine Besonderheiten
Veg. - Deckg./Ant.	
Gesamt	100 %
1. Baumschicht	80 %
2. Baumschicht	30 %
Strauchschicht	30 %
1. Krautschicht	70 %
Veg. - Höhe	
Gesamt, durchschn.	25.00 m

Zeigerwerte der Pflanzenartenliste (Auswertung)

Standort	Belichtung	schattig bis halbschattig	4,3
Boden	Feuchte	frisch und mäßig frisch	5,4
	Stickstoff (N)	mäßig stickstoffarm bis stickstoffreich	6,5
	Reaktion	neutral	7,2
Vegetation	Mahdverträglichkeit	mäßig schnittverträglich (erster Schnitt nicht vor 1. Juli)	5,1
Zeigerwerte	Futterwert	fast wertloses Futter	0,9
	Wechselfeuchteanzeiger		0
	Giftpflanzen		0
	Überschw.anzeiger		0

Pflanzenartenliste

Gruppe / Pflanzenart	MS	M	W	Vs	St	PA	Ph	Sz	VS	V	G	cf	Rote Liste			
													§	HH	ND	SH
Tracheobionta (Gefäßpflanzen)																
Acer campestre (Feld-Ahorn)	7	w		-												
Acer platanoides (Spitz-Ahorn)	7	w		-												
Acer pseudoplatanus (Berg-Ahorn)	7	h		-												
Betula pendula (Hänge-Birke)	7	w		-												
Carpinus betulus (Hainbuche)	7	z		-												
Crataegus monogyna (Eingrifflicher Weißdorn)	7	z		-												
Fagus sylvatica (Rotbuche)	7	h		-												
Ficaria verna (Scharbockskraut)	7	h		-												
Geum urbanum (Echte Nelkenwurz)	7	w		-												
Glechoma hederacea (Gundermann)	7	w		-												
Hedera helix (Efeu)	7	w		-												
Impatiens parviflora (Kleinblütiges Springkraut)	7	z		-												
Ligustrum vulgare (Gemeiner Liguster)	7	z		-												

Erhebungsbogen

B

Projekt	Biotopkartierung Hamburg		Interne Nr.	39594	
			DK5 DK5-GK	6842	6844
Handlungsbedarf	Nein		DK5 - Name	Klein Borstel	
Bearbeitung	MAU	Kopie	Biotop-Nr. alt	59	71
Räumliche Abbildung	Fläche		Kartierung	17.05.2004	
Anzahl Abschnitte	1		Fläche / Länge [m²/m]	18872,4433	
			Breite (lineare Abb.) [m]		

Pflanzenartenliste														Rote Liste				
Gruppe / Pflanzenart	MS	M	W	Vs	St	PA	Ph	Sz	VS	V	G	cf	§	HH	ND	SH	D	
Lonicera xylosteum (Rote Heckenkirsche)	7	z		-														
Populus spec. (Pappel)	7	z		-														
Quercus robur (Stiel-Eiche)	7	w		-														
Urtica dioica (Große Brennessel)	7	z		-														
Anzahl Rote Liste Arten																		
Anzahl Arten														17				

MS: Mengensystem; M: Mengenangabe, W: Bewertung der Art (FFH-Monitoring), Vs: Vegetationsschicht, St: Status, PA: Autor Phänologie; Ph: Phänologie, Sz: Soziabilität, VS: Vitalitätssystem; V: Vitalität, G: Geschlecht, cf: unsichere Bestimmung, §: Schutz nach BNatSchG, HH: Rote Liste Hamburg, Nds: Rote Liste Niedersachsen, SH: Rote Liste Schleswig-Holstein, D: Rote Liste Deutschland