

Erhebungsbogen

B

Projekt	Biotopkartierung Hamburg	Interne Nr.	39697
		DK5 DK5-GK	6842 6844
Handlungsbedarf	Nein	DK5 - Name	Klein Borstel
Bearbeitung	MAU	Biotop-Nr. alt	47 49
Räumliche Abbildung	Fläche	Kartierung	25.05.2004
Anzahl Abschnitte	1	Fläche / Länge [m²/m]	4166,5679
		Breite (lineare Abb.) [m]	

Gesetzlicher Schutz **_ kein gesetzl. Schutz kein gesetzlich geschütztes Biotop** **Schutz nur teilweise** **Nein**

Gesamtbewertung	6 Wertvoll
– Alter	5 Biotop mittleren Alters, 20 bis 50 Jahre
– Belastungsgrad	6 Flächenhaft geringe oder örtlich stärkere oder Vorbelastung mit deutlichem Einfluß
– Ökolog. Funktion	6 Hohe Bedeutung in einem Biotopkomplex, für den lokalen Biotopverbund oder als Puffer
– Seltenheit	6 Seltener Biotoptyp, ohne seltene oder bedrohte Pflges., ungesättigtes Artenspektrum, reliktsische RL-Arten

Bestandsbeschreibung

Frische wiesenartige Fläche, mit Hochstaudenfluren und Übergängen zu Ufergebüschern mit Schleiergesellschaften an der Alster.

Die Staudenfluren werden von Brennesseln dominiert, weisen aber darüberhinaus eine überdurchschnittlich lange wie typische Liste der Wiesen mittlerer Standorte auf. Als einzige Rote-Liste-Art kommt hier die Gefleckte Taubnessel vor (RL 3). Mindestens drei Heuschreckenarten kommen vor, teils in ansehnlichen Beständen.

Die Ufergebüsch sind von den schleierbildenden Zaunwinden gründlich überwachsen. Die randlichen Bäume entsprechen den üblichen Alsterlaufbegleitern (u. a. Hohe Weide, RL 3, Status unklar) und sind Elemente des Auwalds (Nebencode).

Da sich der Wald seit der Kartierung im Jahr 1997 (B. Mlody) kaum verändert hat, wurden die Bestandsbeschreibung und die Artenliste übernommen und geringfügig ergänzt. Die Fläche war im Mai 2004 stellenweise gemäht.

Vorkommen an Biotoptypen

1	TF	Typ	HF	F.Anteil
2	BTYP	Biotoptyp	- gesetzl. Grundl.	
3	Zusatz	Zusatz zum Biotoptypen		
4	LRT	Lebensraumtyp		
1	1		Ja	100 %
2	AKM	Halbruderale Gras- und Staudenflur mittlerer Standorte (2000)		
1	2			0 %
2	WEA	Erlen- und Eschen-Auwald (2000)		
4	kein LRT	kein Lebensraumtyp nach FFH-Richtlinie		

Räumliche Lage

Lagebeschreibung	Zwischen Alte Landstraße und Alsterlauf; oberhalb Brücke Gundlachs Twiete		
Nachbarnutzung/en	Alsterwanderweg, Kleingarten, Sportplatz		
Rechtswert (X)	569925	Hochwert (Y)	5943776
Bezirk	Wandsbek	Naturraum	Alstertal (696.02)
Stadtteil (OT-Nr.)	Hummelsbüttel (520)	Gemarkung	Hummelsbüttel (530)
Digitaler Grünplan	<input checked="" type="checkbox"/> Hafengesamtgebiet	<input type="checkbox"/> Ramsargebiet	<input type="checkbox"/> EG-Vogelschutzgeb.
Ausgleichsflächen	<input type="checkbox"/> Biosphärenreservat	<input type="checkbox"/> Nationalpark	<input type="checkbox"/>
NSG / ND / LSG	LSG Hummelsbütteler Feldmark/Alstertal [HH-2047 / Anteil: 100%]		
FFH-GEBIET			
Wasserschutzgebiet			

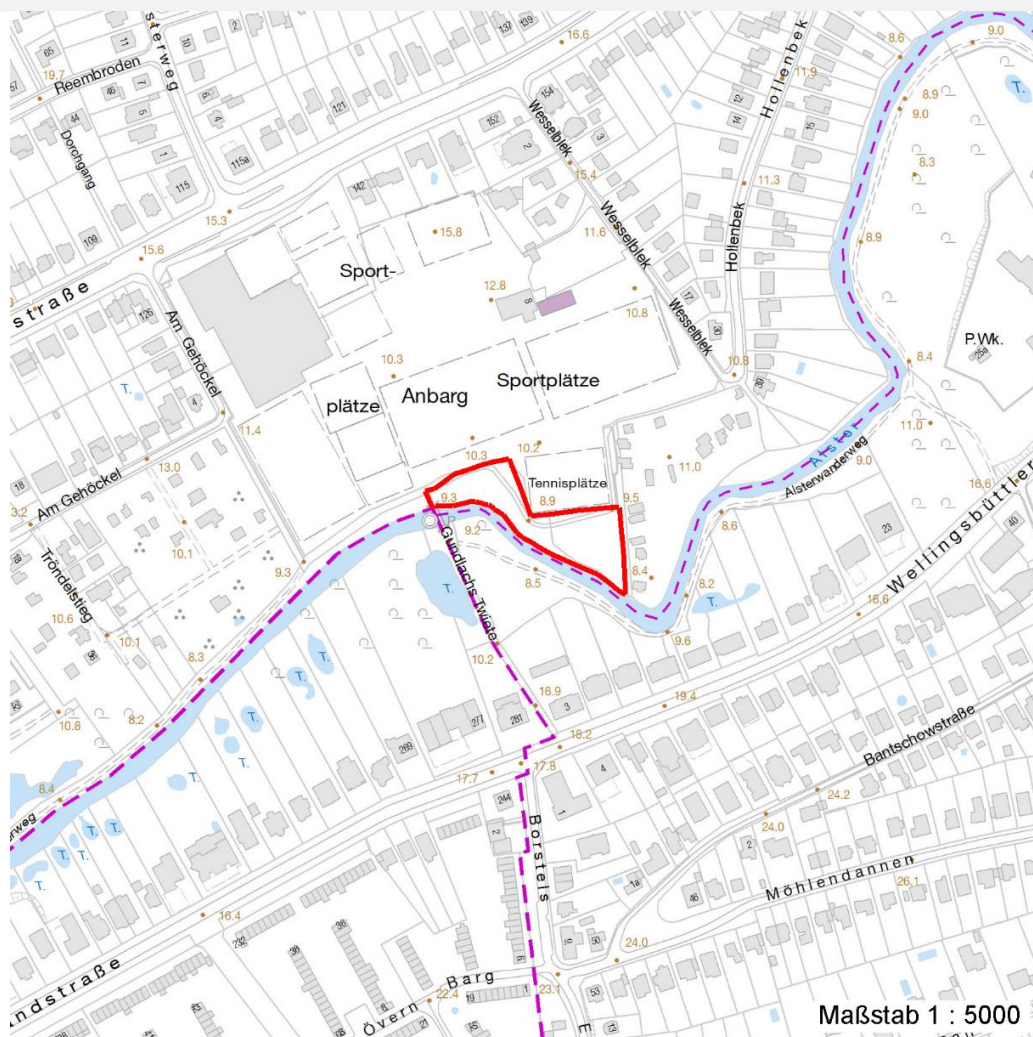
Erhebungsbogen

B

Projekt	Biotopkartierung Hamburg	Interne Nr.	39697
		DK5 DK5-GK	6842 6844
Handlungsbedarf	Nein	DK5 - Name	Klein Borstel
Bearbeitung	MAU	Biotop-Nr. alt	47 49
Räumliche Abbildung	Fläche	Kartierung	25.05.2004
Anzahl Abschnitte	1	Fläche / Länge [m²/m]	4166,5679
		Breite (lineare Abb.) [m]	

Räumliche Lage

Karte



Weitere Erhebungsbögen

Interne Nr.	Interne Nr. Zuordnung	DK5	Biotop-Nr.	Kartierung	Zuordnung	DK5 (GK)	Biotop-Nr. (alt)
39697	39702	6842	47	03.09.1997	K	6844	49
39697	84921	6842	238	02.09.2014	N		
39697	85096	6842	297	04.09.2014	N		

Zuordnung: N = nachfolgende Kartierung, K = weitere Kartierungen (zeitlich vorher oder nachher)

Weitere Angaben

Merkmal	Wert
Auswertung	
Gefährdung / Einflüsse	Eutrophierung Trittschäden
Wertgesichtspunkte	Landschaftstypische Ausprägung Standortpotential

Erhebungsbogen

B

Projekt	Biotopkartierung Hamburg	Interne Nr.	39697
		DK5 DK5-GK	6842 6844
Handlungsbedarf	Nein	DK5 - Name	Klein Borstel
Bearbeitung	MAU	Biotop-Nr. alt	47 49
Räumliche Abbildung	Fläche	Kartierung	25.05.2004
Anzahl Abschnitte	1	Fläche / Länge [m²/m]	4166,5679
		Breite (lineare Abb.) [m]	

Weitere Angaben

Merkmal	Wert
Bedeutung für Tiergruppe	Heuschrecken
	Insekten, allgemein
Maßnahmen	Mahd einmal im Jahr, Entfernung des Mähguts

Teilflächenbeschreibung

Teilflächentyp		Teilflächen-Nr.	1
Biotoptyp	Halbruderale Gras- und Staudenflur mittlerer Standorte (2000)	Biotoptyp	AKM
- Zusatz		- gesetzl. Grundl.	
FFH-LRT		FFH-LRT	
Beschreibung		Entw.potential LRT	
		Hauptfläche	Ja
		Flächenanteil	100 %
		FFH-Unters.Fläche	Nein
		Saatgutfläche	Nein

Weitere Angaben

Merkmal	Wert
Boden	
Feuchte	6 - mäßig feucht und wechselfeucht
Stickstoffgehalt	7 - stickstoffreich
Standort, Relief	
Neigung - Gelände	N1 - sehr schwach geneigt (2-3,5 %)
Ausrichtung	S - Süd
Belichtung	7 - halbsonnig
Luft	windberuhigt
Veg. - Deckg./Ant.	
Gesamt	100 %
1. Baumschicht	10 %
Strauchschicht	30 %
1. Krautschicht	100 %

Zeigerwerte der Pflanzenartenliste (Auswertung)

Standort	Belichtung	halbsonnig	6,6
Boden	Feuchte	mäßig feucht und wechselfeucht	6,2
	Stickstoff (N)	sehr stickstoffreich	7,9
	Reaktion	neutral	6,8
Vegetation	Mahdverträglichkeit	schnittempfindlich bis mäßig schnittverträglich	4,5
Zeigerwerte	Futterwert	geringwertiges Futter	2,8
	Wechselfeuchteanzeiger		5
	Giftpflanzen		0
	Überschw.anzeiger		5

Projekt	Biotopkartierung Hamburg		Interne Nr.	39697
			DK5 DK5-GK	6842 6844
Handlungsbedarf	Nein		DK5 - Name	Klein Borstel
Bearbeitung	MAU	Kopie	Biotop-Nr. alt	47 49
Räumliche Abbildung	Fläche	Nein	Kartierung	25.05.2004
Anzahl Abschnitte	1		Fläche / Länge [m²/m]	4166,5679
			Breite (lineare Abb.) [m]	

Pflanzenartenliste

Gruppe / Pflanzenart	MS	M	W	Vs	St	PA	Ph	Sz	VS	V	G	cf	Rote Liste					
													§	HH	ND	SH	D	
Tracheobionta (Gefäßpflanzen)																		
Acer campestre (Feld-Ahorn)	7	I		-														
Aegopodium podagraria (Giersch)	7	z		-														
Aesculus hippocastanum (Gewöhnliche Rosskastanie)	7	I		-														
Agrostis capillaris (Rotes Straußgras)	7	X		-														
Alnus glutinosa (Schwarz-Erle)	7	I		-														
Alnus incana (Grau-Erle)	7	I		-														
Anthriscus sylvestris (Wiesen-Kerbel)	7	X		-														
Arrhenatherum elatius (Glatthafer)	7	X		-														
Calystegia sepium (Zaun-Winde)	7	d		-														
Cirsium arvense (Acker-Kratzdistel)	7	X		-														
Cirsium oleraceum (Kohl-Kratzdistel)	7	X		-														
Cirsium vulgare (Gewöhnliche Kratzdistel)	7	X		-														
Cornus spec. (Kornelkirsche)	7	I		-														
Dactylis glomerata (Wiesen-Knäuelgras)	7	X		-														
Elymus repens (Gewöhnliche Quecke)	7	X		-														
Epilobium spec. (Weidenröschen)	7	X		-														
Eupatorium cannabinum (Wasserdost)	7	X		-														
Festuca rubra (Rot-Schwingel)	7	X		-														
Fraxinus excelsior (Gewöhnliche Esche)	7	I		-														
Galeopsis tetrahit (Gewöhnlicher Holzzahn)	7	X		-														
Galium aparine (Kletten-Labkraut)	7	X		-														
Glechoma hederacea (Gundermann)	7	X		-														
Heracleum sphondylium (Wiesen-Bärenklau)	7	h		-														
Holcus lanatus (Wolliges Honiggras)	7	X		-														
Holcus mollis (Weiches Honiggras)	7	X		-														
Hypericum perforatum (Echtes Johanniskraut)	7	X		-														
Lamium maculatum (Gefleckte Taubnessel)	7	X		-												2		
Lathyrus pratensis (Wiesen-Platterbse)	7	X		-														
Lolium perenne (Ausdauerndes Weidelgras)	7	X		-														
Phalaris arundinacea (Rohr-Glanzgras)	7	X		-														
Phleum pratense (Wiesen-Lieschgras)	7	X		-														
Plantago lanceolata (Spitz-Wegerich)	7	X		-														
Plantago major (Breit-Wegerich)	7	X		-														
Poa annua (Einjähriges Rispengras)	7	X		-														
Poa pratensis (Wiesen-Rispengras)	7	X		-														
Populus tremula (Zitter-Pappel)	7	I		-														
Potentilla anserina (Gänse-Fingerkraut)	7	X		-														
Prunus padus (Echte Traubenkirsche)	7	X		-														
Quercus robur (Stiel-Eiche)	7	X		-														
Ranunculus repens (Kriechender Hahnenfuß)	7	X		-														
Rosa spec. (Rose)	7	X		-														
Rubus armeniacus (Armenische Brombeere)	7	X		-														
Rubus idaeus (Himbeere)	7	X		-														
Rumex acetosa (Großer Sauerampfer)	7	X		-														
Rumex obtusifolius (Stumpfbblätteriger Ampfer)	7	X		-														
Salix alba (Silber-Weide)	7	I		-														
Salix x rubens (Fahl-Weide)	7	I		-														
Sambucus nigra (Schwarzer Holunder)	7	X		-														

Erhebungsbogen

B

Projekt	Biotopkartierung Hamburg		Interne Nr.	39697	
			DK5 DK5-GK	6842	6844
Handlungsbedarf	Nein		DK5 - Name	Klein Borstel	
Bearbeitung	MAU	Kopie	Biotop-Nr. alt	47	49
Räumliche Abbildung	Fläche	Nein	Kartierung	25.05.2004	
Anzahl Abschnitte	1		Fläche / Länge [m²/m]	4166,5679	
			Breite (lineare Abb.) [m]		

Pflanzenartenliste

Gruppe / Pflanzenart	MS	M	W	Vs	St	PA	Ph	Sz	VS	V	G	cf	§	Rote Liste				
														HH	ND	SH	D	
Scirpus sylvaticus (Wald-Simse)	7	X		-														V
Solidago gigantea (Riesen-Goldrute)	7	X		-														
Sorbus aucuparia (Eberesche)	7	I		-														
Stachys palustris (Sumpf-Ziest)	7	X		-														
Stellaria graminea (Gras-Sternmiere)	7	X		-														
Taraxacum spec. (Löwenzahn)	7	X		-														
Trifolium repens (Weiß-Klee)	7	X		-														
Urtica dioica (Große Brennessel)	7	d		-														
Vicia cracca (Vogel-Wicke)	7	X		-														
Vicia spec. (Wicke)	7	X		-														
Anzahl Rote Liste Arten														1	1			
Anzahl Arten														58				

MS: Mengensystem; M: Mengenangabe, W: Bewertung der Art (FFH-Monitoring), Vs: Vegetationsschicht, St: Status, PA: Autor Phänologie; Ph: Phänologie, Sz: Soziabilität, VS: Vitalitätssystem; V: Vitalität, G: Geschlecht, cf: unsichere Bestimmung, §: Schutz nach BNatSchG, HH: Rote Liste Hamburg, Nds: Rote Liste Niedersachsen, SH: Rote Liste Schleswig-Holstein, D: Rote Liste Deutschland

Tierartenliste

		Rote Liste				FFH			
		BArtSchG	HH	ND	SH	D	II	IV	V
Heuschrecken									
Chorthippus albomarginatus (Weißrandiger Grashüpfer)	1								
	2	3							
	3							beide Geschlechter	
	4								
	5	adultes Tier/Imago							
Omocestus viridulus (Bunter Grashüpfer)	1				V				
	2	3							
	3							beide Geschlechter	
	4								
	5	adultes Tier/Imago							
Pholidoptera griseoptera (Gewöhnliche Strauchschrecke)	1								
	2	15							
	3							beide Geschlechter	
	4								
	5	adultes Tier/Imago							

Erhebungsbogen

B

Projekt	Biotopkartierung Hamburg	Interne Nr.	39697
		DK5 DK5-GK	6842 6844
Handlungsbedarf	Nein	DK5 - Name	Klein Borstel
Bearbeitung	MAU	Biotop-Nr. alt	47 49
Räumliche Abbildung	Fläche	Kartierung	25.05.2004
Anzahl Abschnitte	1	Fläche / Länge [m²/m]	4166,5679
		Breite (lineare Abb.) [m]	

Teilflächenbeschreibung

Teilflächentyp		Teilflächen-Nr.	2
Biotoptyp	Erlen- und Eschen-Auwald (2000)	Biotoptyp	WEA
- Zusatz		- gesetzl. Grundl.	
FFH-LRT	kein Lebensraumtyp nach FFH-Richtlinie	FFH-LRT	kein LRT
Beschreibung		Entw.potential LRT	
		Hauptfläche	
		Flächenanteil	0 %
		FFH-Unters.Fläche	Nein
		Saatgutfläche	Nein